

MecALAC

15MWR



15MWR

MecALAC









**15**MWR

# MASCHINEN VON MENSCHEN FÜR MENSCHEN

*„Innovation, Genauigkeit, Leistungsstreben – dies sind unsere Grundsätze für die Entwicklung und Fertigung von Maschinen für Baustellen und Menschen des 21. Jahrhunderts. Und weil jede Branche spezifische Anforderungen und jedes Land seine eigene Kultur hat, bauen wir Maschinen, die perfekt an diese Unterschiede angepasst sind. Maschinen, die von Menschen für Menschen gemacht wurden. Für uns geht es zunächst um die Kundenzufriedenheit. Aus diesem Grund sind Innovation und der Mensch in unseren Augen untrennbar. Sie stehen seit 40 Jahren im Mittelpunkt der Mission unseres Unternehmens.“*

Henri Marchetta  
Präsident des Verwaltungsrats  
Groupe Mecalac S.A.S.



**15MWR**

# NEUE MAßSTÄBE

**SO KOMPAKT  
UND WENDIG  
WIE NIE ZUVOR**



Wir haben eine revolutionäre  
Kombination aus höchster  
Kompaktheit und allradgelenkter  
Beweglichkeit geschaffen.







**VIDEOANSEHEN**

**MECALAC BIETET  
IHNEN JETZT  
VIDEOS ÜBER DIE  
MWR-MASCHINEN.**

Um diese Videos anzusehen, scannen Sie einfach den QR-Code mit Ihrem Smartphone, der sich auf der Website mit dem Videoinhalt befindet.

Wenn Sie noch keine App zum Scannen des QR-Codes haben, laden Sie diese hier herunter...





# 15 MWR

## VOM URSPRUNG ZUR LÖSUNG

**DESIGN IST EINE STARKE  
UND STRATEGISCHE  
KOMPONENTE DER  
IDENTITÄT VON MECALAC**

*„Unsere Stärke? Jedem Kunden eine individuelle Lösung bieten. Proaktiv auf unsere Kunden eingehen und gleichzeitig die ganze Bandbreite der Fertigungsmöglichkeiten ausschöpfen – so planen und personalisieren wir erfolgreich unsere Lösungen und Maschinen. Für Mecalac ist Design schon längst nicht mehr nur eine Option. Sondern eine starke und strategische Komponente für die Identität unserer Marke und unserer Produkte, die nicht auf Ästhetik begrenzt ist. Sie verbindet Funktionalität, Sicherheit und Ergonomie mit fließender Linienführung. Und bildet so einen sinnvollen Mehrwert, der entscheidend ist.“*

*Patrick Brehmer,  
Leiter für Marketing,  
Produktmanagement & Design*

**Heckgewicht und Ausleger befinden sich komplett innerhalb der Kontur des Unterwagens – dadurch sind Kompaktheit und Stabilität zugleich garantiert.**





**DAS GEHEIMNIS  
DER HOHEN  
STABILITÄT LIEGT IN  
DER ABGESENKTEN  
EINBAULAGE DES  
MOTORBLOCKS IM  
OBERWAGEN.**





**15MWR**

# ANWENDER- FREUNDLICH

**Optimierte Sicherheit für den Fahrer und  
alle Beteiligten auf der Baustelle innerhalb  
und außerhalb der Stadt:**

- Füße werden auf dem Boden gehalten
- Blockierung der Pendelachse durch Bremspedal oder Joystick
- Reduzierte Höhe der Trittstufe zur Kabine
- Sehr kompakt
- Integrierte Kamera
- Ausgezeichnete Sicht







ANWENDERFREUNDLICH

# EINFACHES FAHREN

## **MIT EINER HANDBEWEGUNG VOM PARKMODUS IN DEN ARBEITS- ODER STRAßENMODUS.**

*Mithilfe des zentralen Steuerhebels schaltet der Fahrer vom Fahrmodus mit einer Handbewegung in den Parkmodus und spart sich somit 7 bis 10 Einstellungen, die er normalerweise dafür benötigt.*

Diese weltweit einzigartige Funktion beim 15MWR ermöglicht ein sofortiges Umschalten durch Auswahl der gewünschten Konfiguration. Ebenso verfügt der Bediener dank dem Wahlschalter über die Steuerung aller Funktionen des Baggers. Ein unvergleichliches Fahrgefühl und absolute Sicherheit auf der Baustelle sind somit garantiert. Eine Handbewegung genügt und schon kann sich der Fahrer entspannt seiner Arbeit widmen. Dabei hat er die Maschine jederzeit voll im Griff.







**I WAHLSCHALTER**  
3 BETRIEBSMODI





ANWENDERFREUNDLICH

# CONNECT SORGT FÜR VIELSEITIGKEIT

**MECALAC MÖCHTE SEINE  
MASCHINEN IMMER SICHERER  
UND VIELSEITIGER MACHEN.  
DAHER BIETET ES HEUTE SEINEN  
PATENTIERTEN CONNECT-  
SCHNELLWECHSLER AN, DER  
LEICHT, PERFEKT INTEGRIERT,  
BENUTZERFREUNDLICH UND  
ABSOLUT SICHER IST.**

Der Schnellwechsler kann von der Kabine aus bedient werden und es besteht weder bei der Aufnahme noch während der Arbeit das Risiko, dass das Anbaugerät sich ausklinkt. Er ist mit einem Erkennungssystem ausgestattet, welches kontrolliert, ob das Anbaugerät korrekt eingerastet ist, und den Fahrer entsprechend informiert (optisches und akustisches Signal). Der CONNECT-Schnellwechsler ist außerdem umkehrbar und mit einer automatischen Spielausgleichsfunktion ausgestattet – die ultimative Verbindung zwischen Anbaugerät und Maschine!







VIDEO ANSEHEN









ANWENDERFREUNDLICH

# VIEL PLATZ, ALLES IM BLICK

**WIR HABEN DIE  
SICHTVERHÄLTNISSE VERBESSERT,  
SODASS DER FAHRER SEINEN  
ARBEITSBEREICH NOCH DIREKTER  
ÜBERBLICKEN KANN.**

Das Design der Motorhaube wurde überarbeitet und das gewölbte Rückfenster mit einer durchgehenden Fensterscheibe für eine bessere Sicht ausgestattet. Der Mecalac-Ausleger lässt sich im eingefahrenen Zustand komplett nach hinten ziehen, was auch der Sicht nach der Seite zugutekommt. Dank der zweiteiligen einschiebbaren Frontscheibe und der zu öffnenden Türfenster hat der Fahrer einen direkten Kontakt zur Baustelle. Rückspiegel und zwei serienmäßige Kameras bieten dem Fahrer völlig neue Sichtverhältnisse. So kann er sich ganz auf seine Arbeit konzentrieren und hat dabei jederzeit seine Maschine unter Kontrolle.









ANWENDERFREUNDLICH

# ZUGÄNGLICHKEIT

## AUS- UND EINSTEIGEN OHNE ANSTRENGUNG.

Dank des perfekt zentrierten Oberwagens ist die Kabine für den Fahrer leicht und gefahrlos zugänglich. Das exklusive Schiebe-Klapptüren-System von Mecalac erlaubt ein bequemes Öffnen und Schließen der Tür – egal, ob diese von außen oder vom Fahrersitz aus betätigt wird.









ANWENDERFREUNDLICH

# MÜHELOS TANKEN

**DER 220-LITER-TANK DES NEUEN  
15MWR IST EXTREM EINFACH  
ZUGÄNLICH, DA ER SICH IM  
UNTERWAGEN AUF DER HÖHE DES  
TRITTBRETTES, DAS DIREKT ZUR  
KABINE FÜHRT, BEFINDET.**

Durch die Position des Tanks im unteren Teil wird nicht nur der Schwerpunkt nach unten verlagert, sondern der Fahrer oder Leiter des Fuhrparks muss auch keine Arbeiten in der Höhe verrichten und beim Hantieren kein Hindernis überwinden. Bei den meisten Baggern anderer Marken befindet sich der Tank im Oberwagen, aber beim 15MWR ist Tanken ebenso einfach wie sicher. Das Risiko bei der täglichen Instandhaltung ist gleich Null.





**15MWR**

# OPTIMALE LEISTUNG

**Der 15MWR verfügt über zahlreiche technische Merkmale, mit denen er optimal gerüstet ist für Arbeiten in jedem Gelände.**

- Natürliches Gleichgewicht
- Geländegängigkeit
- Manövrierfähigkeit
- Wendigkeit
- Kompaktheit
- Hubkraft



**5MWR**

**M**





LEISTUNG

# EIN NATÜRLICHES GLEICHGEWICHT

**DER NEUE 15MWR VERFÜGT ÜBER  
EINE AUSGEZEICHNETE STABILITÄT, DIE  
UNABHÄNGIG VOM SCHWENKWINKEL  
DES OBERWAGENS IST.**

Anheben, Ablegen, Transportieren, Abladen... ohne sich zu bewegen. Der neue 15MWR verändert die Baustellenlogistik dank seiner unglaublichen Stabilität in allen Positionen und auf jedem Gelände von Grund auf. Er behält in jeder Situation sein Gleichgewicht, sowohl bei Fahrten zwischen den Baustellen als auch während den Arbeitsphasen. Dieses einzigartige Gleichgewicht gewährleistet die außergewöhnliche 360°-Hubleistung.





LEISTUNG

# ALLEN HINDERNISSEN GEWACHSEN

**DER ABGESENKTE SCHWERPUNKT  
WIRKT SICH NICHT AUF DIE HÖHE  
DER BODENFREIHEIT AUS –  
EIN EXKLUSIVES PARADOX  
„MADE BY MECALAC“.**

Dank der tieferen Einbaulage des Motors im Oberwagen verfügt der 15MWR über eine ausgezeichnete Rundumsicht und Kompaktheit bei gleichzeitig uneingeschränkter Wendigkeit (Radabmessungen und Achsabstand).





LEISTUNG

# MANÖVRIER- FÄHIGKEIT & KOMPAKTHEIT

Der neue 15MWR kann mit 4 Lenkrädern ausgestattet werden, die es ermöglichen, quasi auf der Stelle zu drehen und effizient Hindernissen auszuweichen. Das Ziel ist es, auf engen Baustellen eine maximale Mobilität zu gewährleisten.





## WENDIGKEIT

### *Effiziente Beweglichkeit*

Der 15MWR ist der perfekte Begleiter auf Baustellen mit begrenzten Platzverhältnissen. Der im Verstellausleger integrierte Seitenversatz ermöglicht das Arbeiten mit dem Löffelstiel außerhalb der Maschinenkontur.

## MOBILITÄT

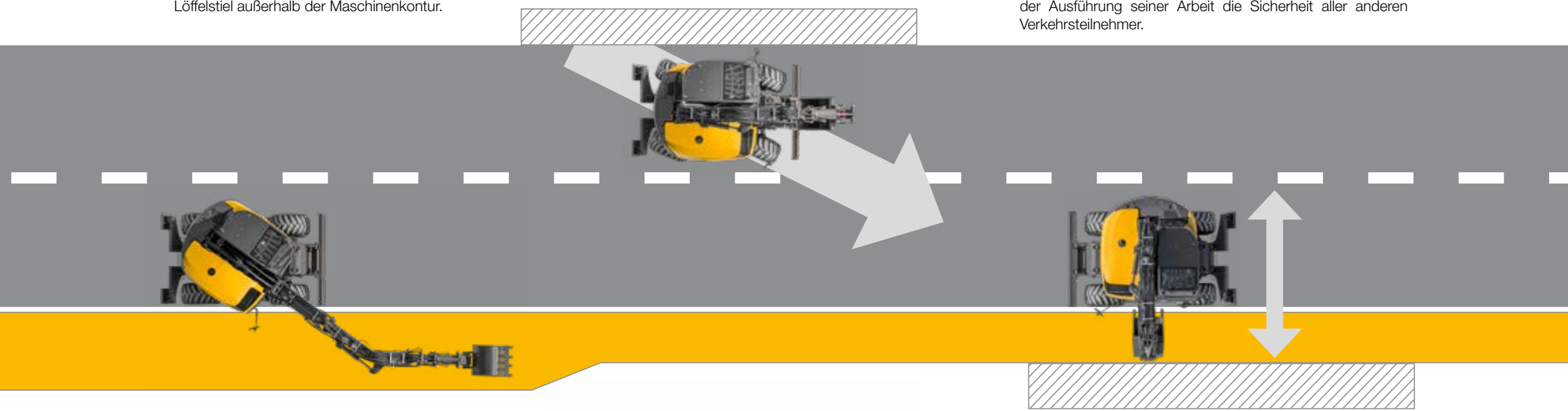
### *Ultimative Manövrierfähigkeit*

Die 3 Lenkarten (Vierradlenkung, Einachslenkung und „Hundegang“) ermöglichen es dem 15MWR, sich aus allen Situationen zu manövrieren.

## KOMPAKTHEIT BEI DER ARBEIT

### *im Dienste der Sicherheit*

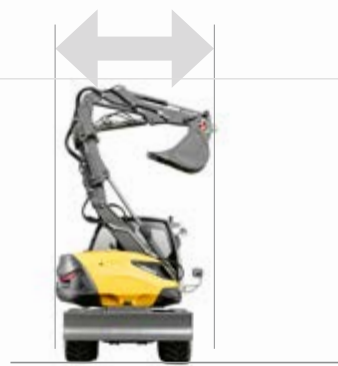
Mit seinen kompakten Abmessungen, dem 360° drehbaren Oberwagen und dem außergewöhnlichen Kippwinkel des Auslegers nimmt der 15MWR lediglich eine Spur auf der innerstädtischen Straße ein und gewährleistet so während der Ausführung seiner Arbeit die Sicherheit aller anderen Verkehrsteilnehmer.



## MAXIMALE KOMPAKTHEIT

### *Minimale Abmessungen*

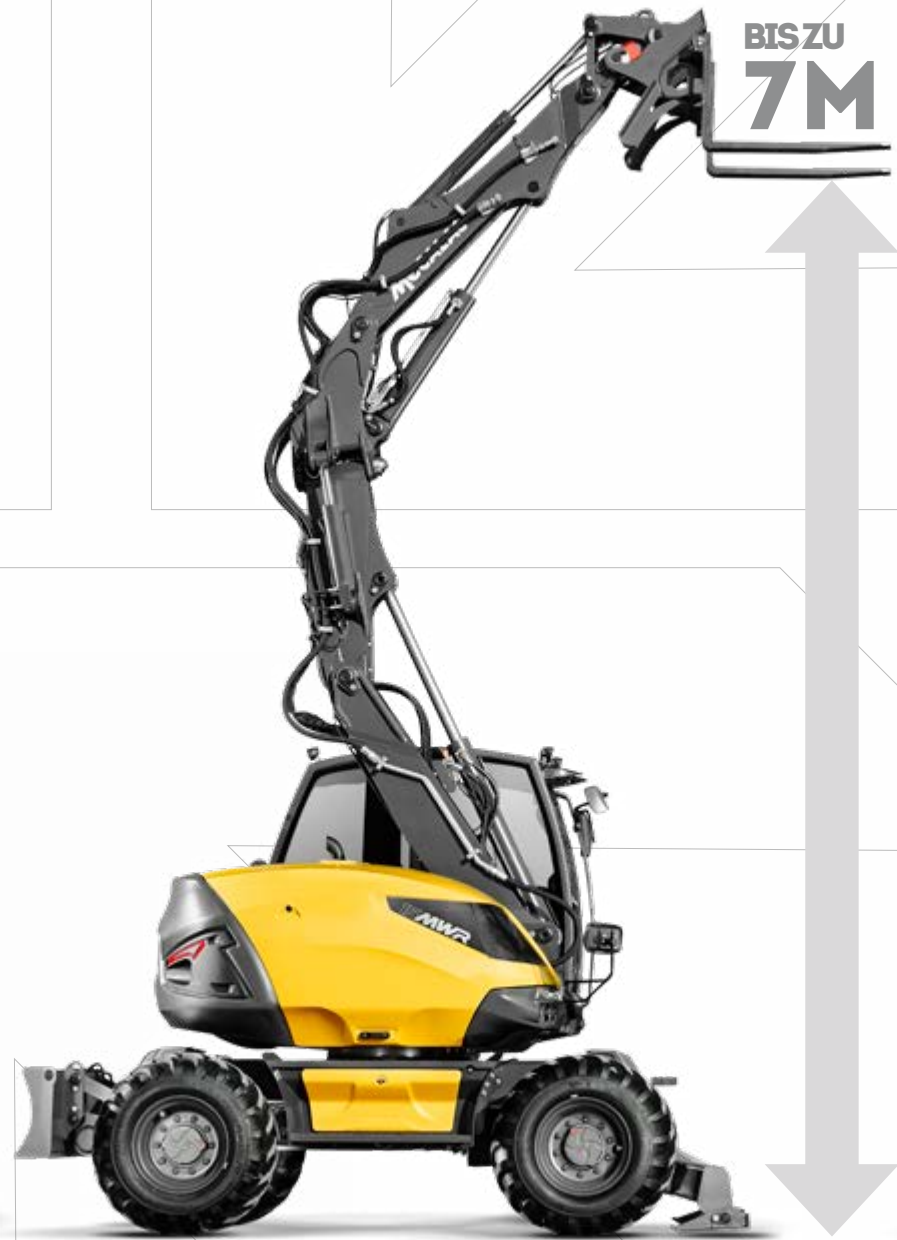
Nützliche Kompaktheit, die 100% Leistung und 100% Funktion bietet, bei nur geringer Beeinträchtigung des Geschehens auf einer innerstädtischen Baustelle.





LEISTUNG

# HUBKRAFT & REICHWEITE



BISZU  
7M



## EINMALIG: EIGENGEWICHT UND HUBKRAFT IM EINKLANG

Die einzigartige Architektur des neuen 15MWR macht diesen zu einer leistungsstarken und präzisen Umschlagmaschine, die bis zu 6,5 Tonnen in 3 m Höhe und über 360° heben kann!

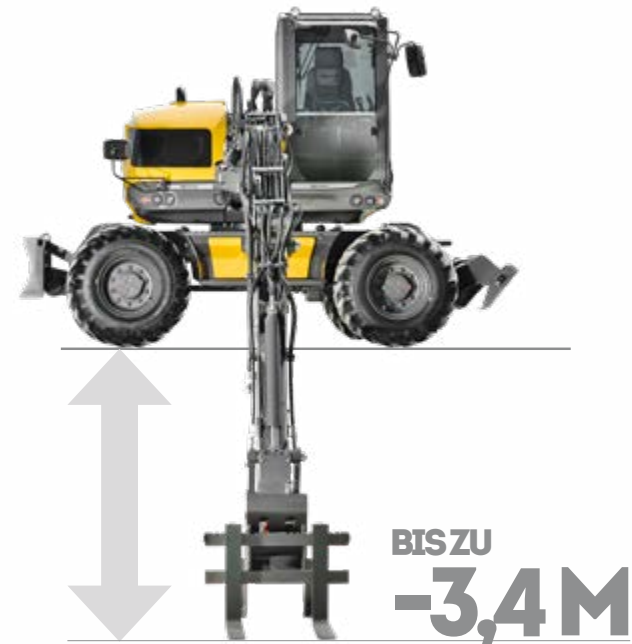


**360°**



## REICHWEITE

Der neue 15MWR ist mit Mehrzweckschaufel oder Palettengabel ausgestattet und bietet eine außergewöhnliche Reichweite, sei es beim Beladen eines Lastwagens oder beim Ablegen von Paletten.





LEISTUNG

# VIELSEITIGKEIT UND REICHWEITE

**AUS ERFAHRUNG WIRD FACHWISSEN.  
UNSER FACHWISSEN BASIERT AUF  
DER STARKEN ÜBERZEUGUNG,  
DASS UNSERE LÖSUNGEN NUR  
BESTEHEN KÖNNEN, WENN SIE MIT  
BEDIENFREUNDLICHKEIT, VIELSEITIGKEIT  
UND EINEM ZUSAMMENWIRKEN DER  
FUNKTIONEN EINHERGEHEN.**

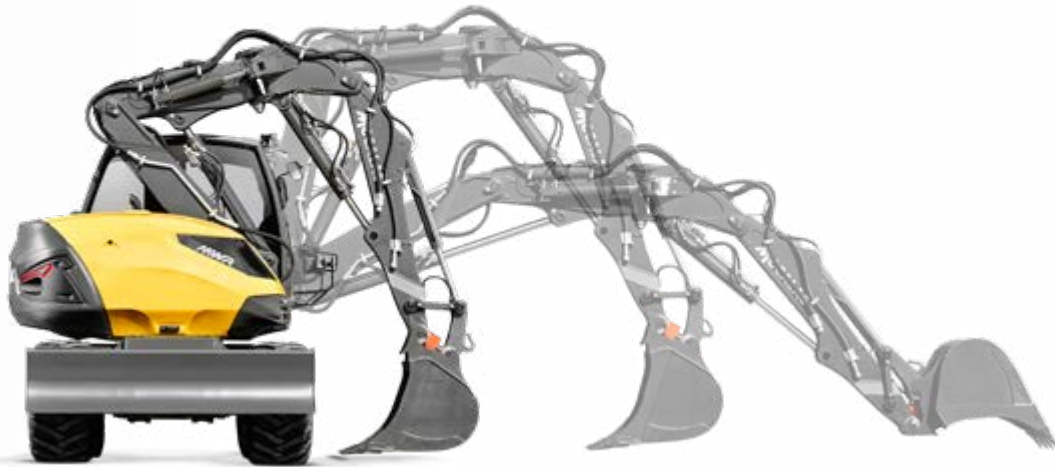
Wir streben danach, unseren Kunden die größtmögliche Reichweite zu verleihen und ihnen zugleich eine starke Sicht und optimale Manövrierfähigkeit auf all ihren Baustellen zu bieten – und zwar für alle Branchen, Länder und Unternehmenskulturen.







**GROßE  
GRABREICHWEITE**



**EINZIGARTIGE  
SCHÜTTHÖHE**



**STATISCHES  
LADEN**





## SERVICES

# LEISTUNGSFÄHIGKEIT, PROFITABILITÄT, LANGLEBIGKEIT

ENTDECKEN SIE UNSEREN SERVICE

## MECALAC PREMIUM SCHMIERSTOFFE

Premium Schmierstoffe um das Beste aus Ihren Maschinen zu holen:

- Verlängerte Lebensdauer der Maschine
- Verlängerte Garantie und erweiterte Ölwechselintervalle
- Effizienz bei jeder Witterung



## MY MECALAC CONNECTED SERVICES

Um die Nutzung der Maschinen zu optimieren, bietet MECALAC eine Reihe von Telematik Diensten:

- Flottenmanagement aus der Ferne
- Zugriff auf alle Maschinennutzungsdaten
- Begrenzte Maschinenstillstandzeiten dank vorbeugender Wartung



 **Mecalac**  
CONNECTED SERVICES





## MECALAC ORIGINALTEILE

Nur MECALAC Originalteile gewährleisten optimale Lebensdauer und maximale Leistung:

- Zertifizierte Originalteile
- Wartungs-KIT's
- Verlängerte Garantie



## MECALAC TRAINING

Nutzen Sie das volle Potenzial Ihrer Mecalac Maschinen:

- Effiziente Nutzung
- Individuelles Training
- Intensives Üben



## MECALAC FINANCIAL SOLUTIONS

Ein komplettes Angebot an Finanzprodukten und verbundene Dienstleistungen für Ihre spezifischen Anforderungen:

- Maschinenkauf
- Miete von Maschinen
- Wettbewerbsfähige Preise



## GARNATIEVERLÄNGERUNG

Unsere Lösungen sind genau auf Ihre Bedürfnisse angepasst, um die Lebensdauer Ihrer Maschinen zu maximieren:

- Maßgeschneiderte Verträge
- Sicherheit
- Kontrollierte Kosten



Die Liste der angebotenen Dienstleistungen kann je nach Land variieren. Für Einzelheiten wenden Sie sich an Ihren Mecalac Händler vor Ort.





**15MWR**

# KONFIGURIEREN SIE IHREN MWR

Der neue 15MWR verfügt über eine umfassende Serienausstattung, kann allerdings für die verschiedenen Anwendungsfälle unserer Kunden individuell angepasst werden: Landschaftsarchitekten, Erdarbeiter, Bauunternehmer, Gebietskörperschaften. Von der Farbe über die Wahl der Bereifung bis hin zur Klimaanlage oder den Kameras – ganz zu schweigen von den zahlreichen Zusatzausrüstungen, Schaufeln und Hydraulikwerkzeugen – können Sie den neuen MWR Ihrer Marke und Ihrer Branche individuell anpassen.



## KUNDENSPEZIFISCHE FARBE

Möchten Sie Ihren Mecalac 15MWR in den Farben Ihres Betriebes erhalten? Gestalten Sie Ihren Mecalac individuell mit Ihren eigenen RAL-Farben.

Farbbeispiele



## BEREIFUNG

Single-Reifen MITAS 18-19.5 (Standard)  
Single-Reifen MICHELIN XF 18R19.5  
Zwillingsreifen MITAS 10.00-20 16PR NB38 (mit Distanzring)  
Zwillingsreifen CALIBER 315/70 R22.5 (mit Distanzring)  
Breitreifen ALLIANCE 600/40-22.5

Standard- und Sonderausrüstung können je nach Auslieferungsland variieren. Nähere Auskünfte erhalten Sie bei Ihrem Mecalac-Händler.



## KABINE, KOMFORT & SICHERHEIT

Klimaanlage (standard)  
Rundumkennleuchte  
LED-Rundumkennleuchte  
Akustisch Überlastwarneinrichtung  
Standard-Fahrbetriebswarnton  
Anpassbarer Fahrbetriebswarnton „fauchender Luchs“  
Zusätzlicher Arbeitsscheinwerfer vorne, LED  
Arbeitsscheinwerfer hinten, LED  
Regenschutzdach  
Luftgefederter, beheizbarer Fahrersitz  
ISO / SAE Betriebswahlschalter  
Telematiksystem-Vorbereitung

## UNTERWAGEN

2 oder 4 Lenkräder  
Lenkrichtungsumkehr (nur bei 4 Lenkrädern)  
Frontstützschild und Pratzten hinten  
Gummi-Pads für Pratzten  
Schild, hinten (standard)  
Greiferbeißrohr  
Schmutzabweiser

## SCHWERES HECKGEWICHT (+450 KG)

## MOTOR

Motor mit Partikelfilter, DPF (standard in Europa)  
Automatische Motorabschaltung (verzögert)  
Elektr. Betankungspumpe (mit autom. Abschaltung)  
Diebstahlsicherung – elektronische Anlasssperrung mit 6 Schlüsseln

## ZUSATZHYDRAULIK

Zusätzlicher Hydraulikkreis  
Proportionaler zusätzlicher Hydraulikkreis  
Greiferverrohrung  
Hammerrücklaufleitung ohne drucklos

## LASTHALTEVENTILE

2 Sicherheitsventile auf dem Ausleger (standard)  
Sicherheitsventile auf dem Ausleger - Verstellausleger - Löffelstiel  
Sicherheitsventile auf dem Ausleger - Verstellausleger - Löffelstiel - Löffel

## SCHNELLWECHSLER

Mecalac CONNECT hydr. Schnellwechsler - ohne Lasthaken (standard)  
Mecalac CONNECT quick coupler - hydr. Schnellwechsler - mit Lasthaken  
Kupplung System, um Anbaugeräte direkt am Stiel zu montieren, inkl. Bolzen, Schalter in der Kabine und Hydraulikkreis für Schnellwechslers

## AUSLEGER

Mecalac-Ausleger  
Verstellausleger (Standard)  
Verstellausleger mit Seitenversatz

## ZENTRALSCHMIERUNG

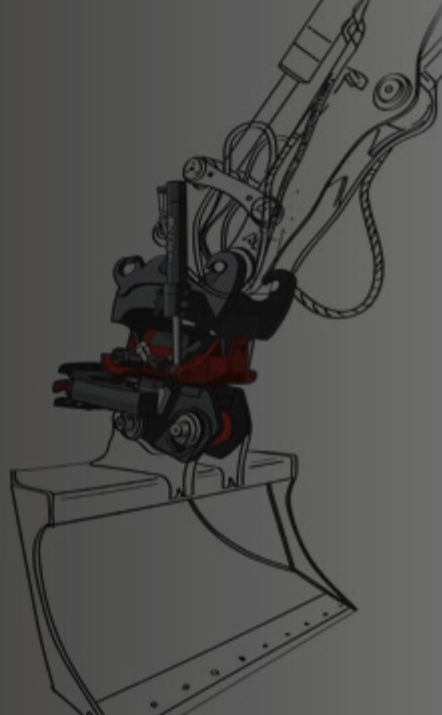
Zusammengefasste manuelle Schmierstellen (Standard)  
Erweiterte manuelle Zentralschmierung für Oberwagen + Ausleger (außer Schnellwechsler)  
Automatische Zentralschmierung für Oberwagen + Ausleger

## HYDRAULIKÖL

Standard-Hydrauliköl Total (ISO 46)  
Hydrauliköl Panolin (HLP 46)  
Hydrauliköl Bio Total (BIOHYDRAN TMP 46)  
Hydrauliköl für kalte Länder (ISO 32)  
Hydrauliköl für warme Länder (ISO 68)  
Hydrauliköl für sehr warme Länder (ISO 100)



**15MWR**



# EXKLU- SIVE MECALAC- ANBAUGERÄTE

## TIEFLÖFFEL

TYP	BREITE (mm)	Anzahl der Zähne	VOLUMEN (l)	GEWICHT (kg)
TIEFLÖFFEL mit Zähnen	450	3	235	319
	500	3	270	331
	600	3	335	358
	850	4	515	434
	1000	4	625	485
	1200	5	770	551
TIEFLÖFFEL ohne Zähne	450	-	235	295
	500	-	270	306
	600	-	335	333
	850	-	515	401
	1000	-	625	452
	1200	-	770	510

## SPEZIAL-TIEFLÖFFEL KABELBAU

TYP	BREITE (mm)	Anzahl der Zähne	VOLUMEN (l)	GEWICHT (kg)
SPEZIAL-TIEFLÖFFEL KABELBAU	300	2	95	275

## MECALAC TILTROTATOR MR60

TYP	Informationen	PIN ZU PIN- HÖHE (mm)	DREHMOMENT (Nm)	GEWICHT (kg) 1xCONNECT
TILTROTATOR MR60, ohne Greifermodul	2x CONNECT-Schnellwechsler, 2x 40° Mit ZWEI Low-Flow-Zusatzfunktionen	686	8200	574
TILTROTATOR MR60, mit Greifermodul	2x CONNECT-Schnellwechsler, 2x 40° Mit EINER Low-Flow-Zusatzfunktion	686	8200	683

## PLANIERLÖFFEL GEEIGNET FÜR DEN MECALAC TILTROTATOR

TYP	Informationen	BREITE (mm)	VOLUMEN (l)	GEWICHT (kg)
PLANIERLÖFFEL FÜR TILTROTATOR MR60	Spezielle Schaufel für Enderarbeiten	1500	570	455
ANSCHRAUBBARER GEGENHALTER FÜR PLANIERLÖFFEL	Bohrungsabstand 152.4 mm	1500	-	43



## LADESCHAUFELN

TYP	BREITE (mm)	Anzahl der Zähne	VOLUMEN (l)	GEWICHT (kg)
LADESCHAUFEL mit Zähnen	2520	7	1000	614
LADESCHAUFEL ohne Zähne	2520	-	1000	591

## 4X1 SCHAUFELN

TYP	BREITE (mm)	Anzahl der Zähne	VOLUMEN (l)	GEWICHT (kg)
4X1 SCHAUFEL mit Zähnen	2520	7	750	792
ZAHNSCHUTZ		-	-	14
4X1 SCHAUFEL ohne Zähne	2520	-	750	769
SCHNEIDKANTENSCHUTZ		-	-	5
UNTERSCHNEIDMESSER, GESCHRAUBT 7 Bohrungen – Bohrungsabstand 380	2520	-	-	71
ANSCHLUSS-SATZ	-	-	-	8

## PALETTENGABELN

TYP	Informationen	GEWICHT (kg)
PALETTENGABEL	zu verwenden mit 4 Sicherheitsventilen	410
MONTAGESATZ für Palettengabel auf Schild		

## GRABENRÄUMLÖFFEL

TYP	Informationen	BREITE (mm)	VOLUMEN (l)	GEWICHT (kg)
GRABENRÄUMLÖFFEL		2000	590	509
UNTERSCHNEIDMESSER, GESCHRAUBT	Bohrungsabstand 185	2000	-	38
UNTERSCHNEIDMESSER, GESCHRAUBT	Bohrungsabstand 185	2000	-	57

## GRABENRÄUMLÖFFEL MIT NEIGUNGSFUNKTION

TYP	Informationen	BREITE (mm)	VOLUMEN (l)	GEWICHT (kg)
GRABENRÄUMLÖFFEL MIT NEIGUNGSFUNKTION	2x Zylinder, 2x 45°	1800	516	725
ANGESCHRAUBTE VERSCHLEISSKANTE	Bohrungsabstand 152.4 mm	1800	-	51

## TRANSPORTPLATTE MIT HAKEN

TYP	Informationen	GEWICHT (kg)
TRANSPORTPLATTE mit Haken	zu verwenden mit 3 Sicherheitsventilen	122

## KRANAUSLEGER

TYP	Informationen	GEWICHT (kg)
KRANAUSLEGER	Länge 4100 mm, Hubkraft 500 kg zu verwenden mit 4 Sicherheitsventilen	177

## GREIFERANBAU-ADAPTER

TYP	GEWICHT (kg)
GREIFERANBAU-ADAPTER	124

## REIßZAHN

TYP	GEWICHT (kg)
REIßZAHN	293

## HAMMERPLATTE

TYP	Informationen	GEWICHT (kg)
HAMMERPLATTE ohne Bohrung	-	139
HAMMERPLATTE mit Bohrung	Wenden Sie sich an Ihren Händler	136

Mecalac empfiehlt die Verwendung geeigneter Arbeitsgeräte, damit die Kunden den maximalen Wert aus unseren Produkten erhalten. Die Verwendung von Arbeitsgeräten, einschließlich Löffeln, die außerhalb der Empfehlung und Technischen Daten von Mecalac für Gewicht, Abmessungen, Volumenstrom, Druck usw. liegen, können zu einer nicht optimalen Leistung führen, einschließlich, Produktion, Standsicherheit, Zuverlässigkeit und der Langlebigkeit von Bauteilen.

## TECHNISCHE DATEN

GEWICHT		SPEZIFIKATION
In Fahrtrichtung, mit Schild, mit Fahrer mit einem Gewicht von 75 kg, voller Tank, Zwillingbereifung mit Distanzring, ohne Optionen, mit Tieflöffel 1000 mm		14218 kg
In Fahrtrichtung, mit Schild und Pratzen, mit Fahrer mit einem Gewicht von 75 kg, voller Tank, Zwillingbereifung mit Distanzring, Verstellausleger mit Seitenversatz, schweres Heckgewicht, mit Tieflöffel 1000 mm		15458 kg
MOTOR		
Motor mit Turbolader, Ladeluftkühler, Abgasrückführung, EGR Ventil, Katalysator (DOC) und selektive katalytische Reduktion (SCR) Systeme, entsprechend gültiger Abgasnorm		EU Stage V U.S. EPA Tier 4 Final*
4-Zylinder-Reihenmotor Diesel		DEUTZ TCD 3.6 L4
Leistung DIN 70020		100 kW (136 PS) 2300 U/min
Max. Drehmoment		500 Nm bis 1600 U/min
Hubraum		3621 cm <sup>3</sup>
Kühlung		Wasser
Luftfilter, trocken, mit Einsatz, mit Verschmutzungsanzeige in der Kabine		•
Dieserverbrauch (je nach Einsatzbedingungen)		8 bis 14 l/h
Externer Geräuschpegel (LWA)		101 dB(A)
Kraftstofftank (Diesel)		220 l
STROMKREIS		
Spannung		12 V
Batterien		1 x 95 Ah/800 A
Lichtmaschine		120 A
Anlasser		4 kW
Wasserdichte Steckdosen		•
UNTERWAGEN		
Starrrahmen		•
Innerer Wendekreis		
- 4 Lenkräder (optional)		1.93 m
- 2 Lenkräder		4.44 m
Äußerer Wendekreis		
- 4 Lenkräder (optional)		4.44 m
- 2 Lenkräder		7.36 m
Schild mit Parallelogramm-Aufhängung:		
- Hub über Planum		426 mm
- Max. Hub unter Planum		150 mm
Pratzen individuell oder paarweise steuerbar		•
ANTRIEB		
Hydraulikgetriebe im offenen Kreislauf		•
Fahrtrichtungswechsler am Bedienhebel		•
Hydraulikmotor gekoppelt an ein ZF-Zweigangetriebe		Typ „Powershift“
Geschwindigkeit stufenlos regelbar		von 0 bis 35 km/h
„Cruise Control“ und „Speed Control“		•
Maximale Zugkraft		8300 daN
Maximaler Druck		350 bar
Maximaler Pumpendurchfluss		160 l/min
Hydraulikmotor		107 cm <sup>3</sup>

\* Gemäß nationaler Vorschriften - Environmental Protection Agency (EPA)

## TECHNISCHE DATEN

ANTRIEBSACHSEN	SPEZIFIKATION
4 gleichgroße Antriebsräder	•
Starre Antriebsachse hinten	Lenkung optional
Pendelantriebsachse vorn mit +/-10° Pendelwinkel und Blockierung durch Hydraulikzylinder	Lenkung standard
BREMSSYSTEM	
Zweikreisbremsanlage	•
Mehrfachscheibenbremsen im Ölbad in jeder Achse	•
OBERWAGEN	
Drehbereich 360° unbegrenzt	•
Antrieb über innenverzahnten Drehkranz	•
Schwenkantrieb durch Hydraulikmotor mit automatischer Mehrscheibenfeststellbremse	•
Drehgeschwindigkeit	10 U/min
Schwenkmoment	3800 daNm
Hydraulikmotor	1260 cm³
Maximaler Druck	260 bar
Dämpfer für sanftes Starten und Abbremsen der Oberwagendrehbewegung	•
KABINE	
Komfort-Panorama-Kabine ohne Holm hinten links	ROPS- und FOPS-zertifiziert
Selbsttragende Struktur auf 4 Vollgummilagern	•
Frontscheibe teilweise oder komplett einschiebbar	unter das Kabinendach
Schiebe-Klapptüre	•
Zu öffnendes Türfenster	•
Frei einstellbarer Komfort-Fahrersitz, individuell nach Fahrer	in der Höhe und Längsrichtung verstellbar, mit Sicherheitsgurt
Bedienung über Armkonsolen rechts und links am Fahrersitz, relativ zum Sitz verstellbar	•
Wasserheizung gemäß Norm ISO 10263	Leistungsstarkes Gebläse mit hoher Entfeuchtungs- und Entfrostsungskapazität
Klimaanlage	•
Servolenkung durch ergonomische proportionale Bedienhebel	•
Armaturenbrett, 7"-Farbdisplay mit sämtlichen sicherheits- und überwachungsrelevanten Anzeigen, optische und akustische Hinweise	•
Kraftstoffpegel und Temperatur des Kühlmittels auf dem Kontrolldisplay angezeigt	•
1 Arbeitsscheinwerfer vorn, LED	•
Kameras auf der rechten Seite und auf der Rückseite montiert	•
Ablagefach hinten	mit Kühlung
AUSLEGERSYSTEM	
Ansteuerung des Auslegers durch ein patentiertes System aus asymmetrischen Hydraulikzylindern	ermöglicht einen Verstellwinkel von 140°
Seitenversatz rechts und links durch Hydraulikzylinder	2,30 m in Bezug auf die Maschinenachse (mit Mecalac-Ausleger)
Lager mit Dichtungen und Ringschmierung ausgestattet	•
Hub-, Verstell- und Löffelstielzylinder mit Endlagendämpfung	•
Connect-Schnellwechsler	•

HYDRAULIK	SPEZIFIKATION
Pumpe mit variablem Hubraum	max. 130 cm³
Maximaler Durchfluss	270 l/min
Maximaler Arbeitsdruck	350 bar
Proportionales Load Sensing mit Individualsteuerung für jeden Verbraucher: Ausleger, Verstellausleger, Löffelstiel, Löffel und Zusatzsteuerkreis	•
Funktionsverhältnis wird ungeachtet des Hydraulikdrucks der einzelnen Verbraucher eingehalten: „Flow Sharing“	•
Überdruckventil mit Antikavitationswirkung in jedem Steuerkreis	•
Proportionale Vorsteuerung der Hydraulikfunktionen über Handhebel oder Pedale, die über Druckspeicher mit Niederdruck versorgt werden	•
Zusatzfunktionen über Elektroventile ("schwarz-weiß")	•
Steuerkreis Arbeitswerkzeuge	standard
- Maximaler Durchfluss	180 l
- Durchflussmenge einstellbar über Tastenfeld	•
- Proportionalsteuerung	•
Hydrauliktank	122 l
Systeminhalt	240 l

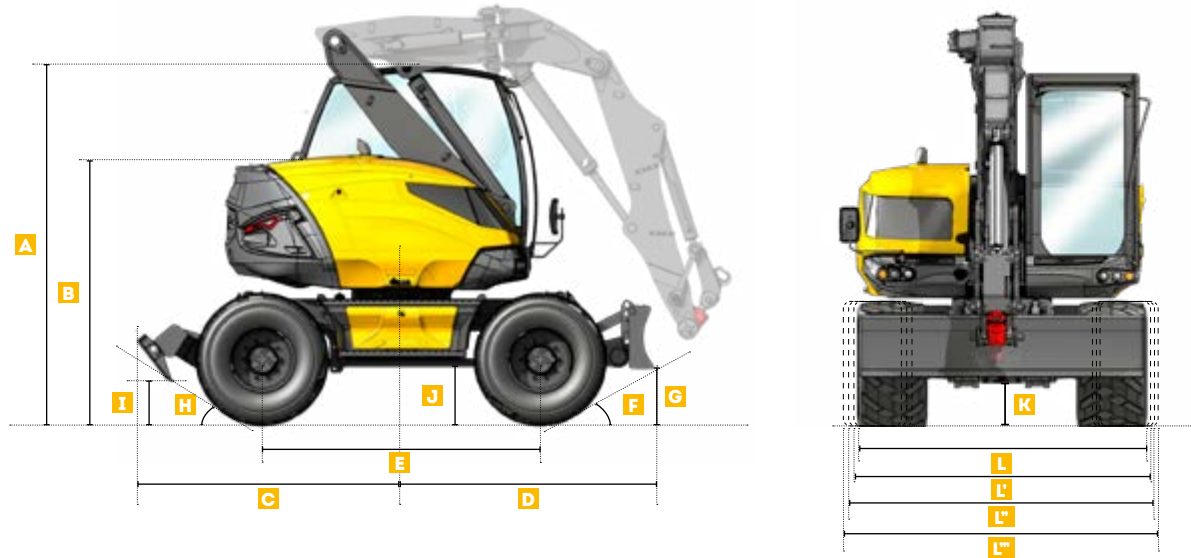
BETRIEBSARTEN
<b>ARBEITSMODUS</b>
<ul style="list-style-type: none"> <li>• Steuerung des Löffelstiels und der Oberwagendrehung durch Bedienhebel links</li> <li>• Steuerung des Auslegers oder Verstellauslegers und des Tieflöffels durch Bedienhebel rechts</li> <li>• Fahrsteuerung per Fußpedal</li> <li>• Fahren des Baggers im ISO-Modus</li> <li>• Aktivierung der Leerlaufautomatik</li> <li>• Anzeige des Motorbetriebs in Umdrehungen/Minute</li> <li>• Anzeige des Bildschirms im Arbeitsmodus</li> </ul>
<b>STRABENMODUS</b>
<ul style="list-style-type: none"> <li>• Deaktivierung des Handgasreglers. Motordrehzahlregelung und Fahren über Pedal</li> <li>• Aktivierung des Fernlichts</li> <li>• Aktivierung der Rundumkennleuchte</li> <li>• Sperre der Hydraulikfunktionen der Maschine (Ausleger, Drehung, Prätzen, Schild)</li> <li>• Deaktivierung der Achsen Sperre (nur, wenn der Wahlschalter für den Achsenmodus auf Automatik steht und nicht manuell über den Bedienhebel rechts aktiviert ist)</li> <li>• Deaktivierung des Fahrbetriebsalarms</li> <li>• Deaktivierung des Überlastalarms</li> <li>• Geschwindigkeitsanzeige in km/h</li> <li>• Deaktivierung der Leerlaufautomatik</li> <li>• Aktivierung der Speed Control</li> <li>• Bildschirm in „Straßen“-Modus schalten</li> </ul>
<b>PARKMODUS</b>
<ul style="list-style-type: none"> <li>• Aktivierung der Handbremse</li> <li>• Leerlaufantrieb</li> <li>• Deaktivierung des Gaspedals</li> <li>• Motor schaltet in Standgas</li> <li>• Sperrung der hydraulischen und elektrischen Steuerungen</li> <li>• Bildschirm in „Eco“-Modus schalten</li> <li>• Pendelachsenblockierung</li> </ul>



# 15MWR

## TECHNISCHE DATEN

GÜLTIG FÜR ALLE DREI AUSLEGERSYSTEME



### ABMESSUNGEN MASCHINE

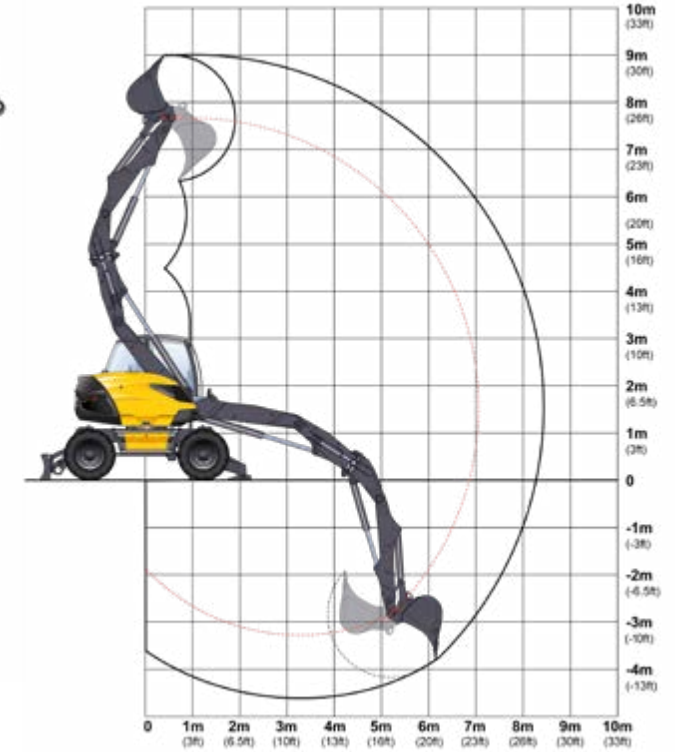
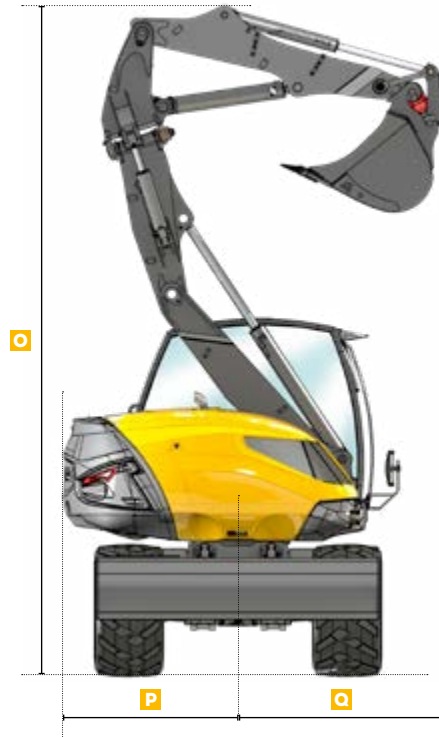
<b>A</b>	Höhe der Kabine (ohne Ausleger)
<b>B</b>	Höhe der Motorhaube
<b>C</b>	Überstand Pratzenseite
<b>D</b>	Überstand Schildseite
<b>E</b>	Radstand
<b>F</b>	Böschungswinkel vorn
<b>G</b>	Höhe des angehobenen Schilds
<b>H</b>	Böschungswinkel hinten
<b>I</b>	Höhe der angehobenen Pratzten
<b>J</b>	Bodenfreiheit der Getriebewelle
<b>K</b>	Bodenfreiheit des Schaltgetriebes
<b>L</b>	Breite mit Reifen 18-19,5
<b>L'</b>	Breite mit Reifen 10.00-20
<b>L''</b>	Breite mit Reifen 600
<b>L'''</b>	Breite mit Reifen Caliber

### GÜLTIG FÜR 3 AUSLEGERSYSTEME

3127 mm
2325 mm
2328 mm
2241 mm
2450 mm
29°
437 mm
32°
347 mm
454 mm
350 mm
2390 mm
2520 mm
2520 mm
2580 mm

## TECHNISCHE DATEN

### MECALAC-AUSLEGER



ABMESSUNGEN MASCHINE	MECALAC-AUSLEGER
<b>M</b> Gesamtlänge mit Ausleger	5200 mm
<b>N</b> Gesamthöhe mit Ausleger	3660 mm
<b>O</b> Höhe mit geknicktem Ausleger	5891 mm
<b>P</b> Heckschwenkradius	1570 mm
<b>Q</b> Radius vorn mit geknicktem Ausleger	1845 mm

LEISTUNGSDATEN MIT TIEFLÖFFEL	
Losbrechkraft	8170 daN
Reißkraft	5500 daN
Maximale Reichweite	8300 mm
Maximale Grabtiefe	4550 mm

### HUBVORGANG MIT LASTHAKEN - SCHILD UND PRATZEN AUF DEM BODEN ABGESETZT

Alle Gewichte sind in kg angegeben.

	LÄNGS	SEITL.	LÄNGS	SEITL.	LÄNGS	SEITL.
	3M		4,5M		6M	
<b>3M</b>	8000	8000	6600	4400	4600	2200
<b>0M</b>	8000	8000	8000	3400	5200	2000
<b>-15M</b>	8000	8000	8000	3300	3900	1900

### HUBVORGANG MIT LASTHAKEN - AUF RÄDERN

Alle Gewichte sind in kg angegeben.

	LÄNGS	SEITL.	LÄNGS	SEITL.	LÄNGS	SEITL.
	3M		4,5M		6M	
<b>3M</b>	8000	6500	4600	3400	2400	1700
<b>0M</b>	8000	6000	3700	2600	2200	1500
<b>-15M</b>	8000	4500	3700	2300	2100	1400

### ARBEITSBEDINGUNGEN FÜR DEN HUBVORGANG

- auf horizontalem und verdichtetem Boden
- Auslegereinsatz ohne Seitenversatz
- Achspendelung verriegelt
- ohne Werkzeug (Löffel, Ladeschaufel...) mit Transportplatte + Lasthaken 8 T
- Mit Reifen 18-19,5
- 75% der Kipplast oder 87% der hydraulischen Kapazität
- Maximalwerte bestimmt für die optimale Position der Zylinder und Ausleger

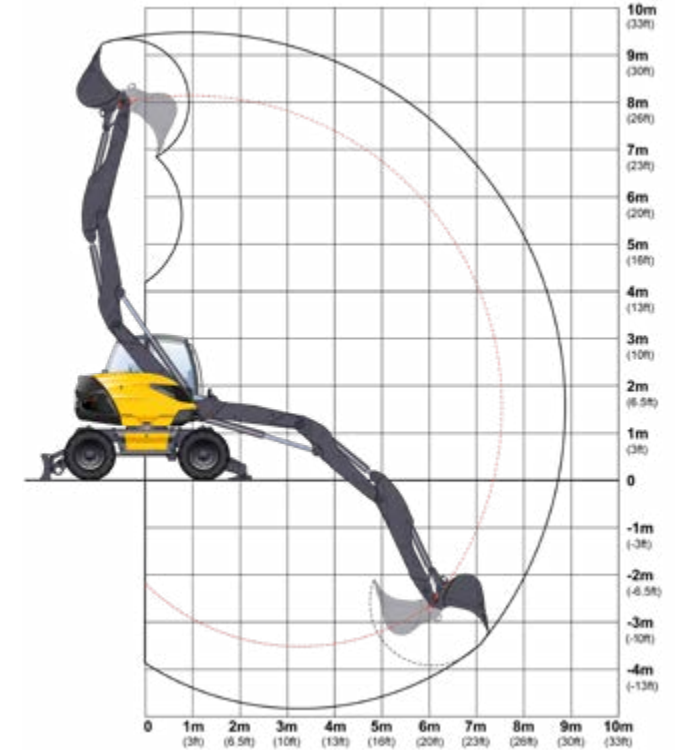
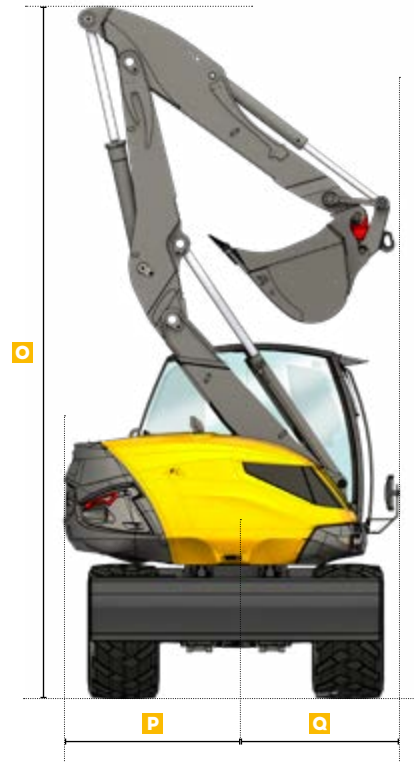


Bei der Bemessung der tatsächlichen Tragkraft müssen alle Elemente Berücksichtigt werden, die sich am Ende des Löffelstiels befinden in kg, besonders ihre jeweilige Position und ihr Gewicht

# 15MWR

## TECHNISCHE DATEN

### VERSTELLAUSLEGER



ABMESSUNGEN MASCHINE		VERSTELLAUSLEGER	
<b>M</b>	Gesamtlänge mit Ausleger	5200 mm	
<b>N</b>	Gesamthöhe mit Ausleger	3735 mm	
<b>O</b>	Höhe mit geknicktem Ausleger	6130 mm	
<b>P</b>	Heckschwenkradius	1570 mm	
<b>Q</b>	Radius vorn mit geknicktem Ausleger	1420 mm	

LEISTUNGSDATEN MIT TIEFLÖFFEL	
Losbrechkraft	8170 daN
Reißkraft	6200 daN
Maximale Reichweite	8800 mm
Maximale Grabtiefe	4800 mm

### HUBVORGANG MIT LASTHAKEN - SCHILD UND PRATZEN AUF DEM BODEN ABGESETZT

Alle Gewichte sind in kg angegeben.

	LÄNGS		SEITL.		LÄNGS		SEITL.	
	3M		4,5M		6M		7,5M	
<b>3M</b>	8000	8000	6500	4400	4600	2300	3300	1400
<b>0M</b>	8000	8000	8000	3500	5400	2000	2800	1300
<b>-1,5M</b>	8000	8000	8000	3200	4100	1900		

### HUBVORGANG MIT LASTHAKEN - AUF RÄDERN

Alle Gewichte sind in kg angegeben.

	LÄNGS		SEITL.		LÄNGS		SEITL.	
	3M		4,5M		6M		7,5M	
<b>3M</b>	8000	6600	4700	3500	2400	1700	1500	1000
<b>0M</b>	8000	6000	3800	2700	2200	1500	1400	900
<b>-1,5M</b>	8000	4700	3600	2400	2100	1400		

### ARBEITSBEDINGUNGEN FÜR DEN HUBVORGANG

- auf horizontalem und verdichtetem Boden
- Achspendelung verriegelt
- ohne Werkzeug (Löffel, Ladeschaufel...) mit Transportplatte + Lasthaken
- 8 T
- Mit Reifen 18-19,5
- 75% der Kipplast oder 87% der hydraulischen Kapazität
- Maximalwerte bestimmt für die optimale Position der Zylinder und Ausleger

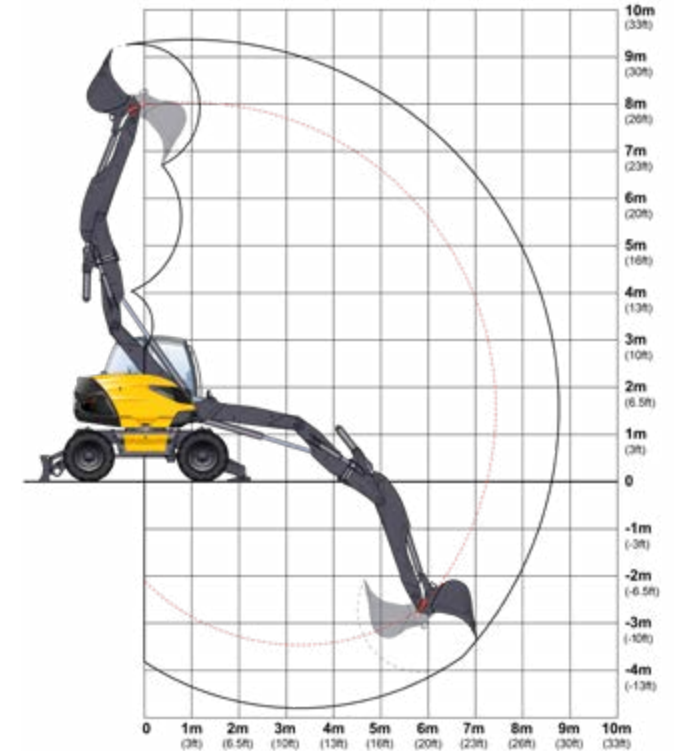
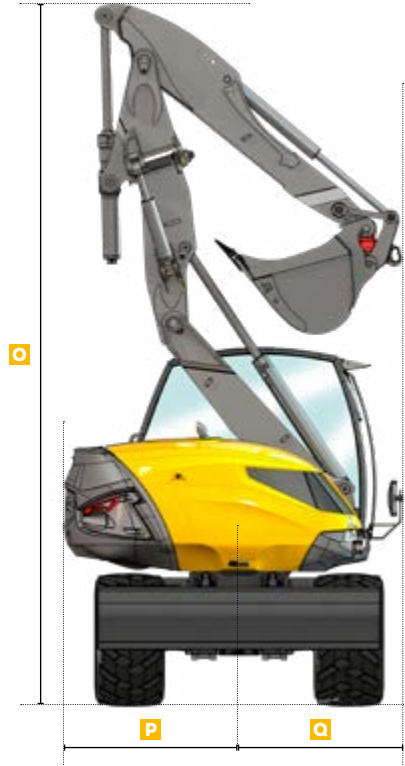


Bei der Bemessung der tatsächlichen Tragkraft müssen alle Elemente Berücksichtigt werden, die sich am Ende des Löffelstiels befinden in kg, besonders ihre jeweilige Position und ihr Gewicht



## TECHNISCHE DATEN

### VERSTELLAUSLEGER MIT SEITENVERSATZ



#### ABMESSUNGEN MASCHINE VERSTELLAUSLEGER MIT SEITENVERSATZ

<b>M</b>	Gesamtlänge mit Ausleger	5200 mm
<b>N</b>	Gesamthöhe mit Ausleger	3786 mm
<b>O</b>	Höhe mit geknicktem Ausleger	6130 mm
<b>P</b>	Heckschwenkradius	1570 mm
<b>Q</b>	Radius vorn mit geknicktem Ausleger	1420 mm

#### HUBVORGANG MIT LASTHAKEN - SCHILD UND PRATZEN AUF DEM BODEN ABGESETZT

Alle Gewichte sind in kg angegeben.

	LÄNGS	SEITL.	LÄNGS	SEITL.	LÄNGS	SEITL.	LÄNGS	SEITL.
	3M		4,5M		6M		7,5M	
<b>3M</b>	8000	8000	6400	4400	4500	2500	2900	1300
<b>0M</b>	8000	8000	8000	3400	5200	1900	2700	1200
<b>-15M</b>	8000	8000	8000	3000	4000	1800		

#### ARBEITSBEDINGUNGEN FÜR DEN HUBVORGANG

- auf horizontalem und verdichtetem Boden
- Auslegereinsatz ohne Seitenversatz
- Achspendelung verriegelt
- ohne Werkzeug (Löffel, Ladeschaufel...) mit Transportplatte + Lasthaken 8 T
- Mit Reifen 18-19,5
- 75% der Kipplast oder 87% der hydraulischen Kapazität
- Maximalwerte bestimmt für die optimale Position der Zylinder und Ausleger

#### LEISTUNGSDATEN MIT TIEFLÖFFEL

Losbrechkraft	8170 daN
Reißkraft	6200 daN
Maximale Reichweite	8700 mm
Maximale Grabtiefe	4700 mm

#### HUBVORGANG MIT LASTHAKEN - AUF RÄDERN

Alle Gewichte sind in kg angegeben.

	LÄNGS	SEITL.	LÄNGS	SEITL.	LÄNGS	SEITL.	LÄNGS	SEITL.
	3M		4,5M		6M		7,5M	
<b>3M</b>	8000	6500	4700	3400	2500	1700	1400	900
<b>0M</b>	8000	5900	3600	2500	2100	1400	1300	800
<b>-15M</b>	8000	4400	3400	2200	2000	1300		



Bei der Bemessung der tatsächlichen Tragkraft müssen alle Elemente Berücksichtigt werden, die sich am Ende des Löffelstiels befinden in kg, besonders ihre jeweilige Position und ihr Gewicht









**MECALAC FRANCE S.A.S.**  
2, avenue du Pré de Challes  
Parc des Glaisins – CS 40230  
Annecy-le-Vieux  
FR - 74942 Annecy Cedex  
Tel. +33 (0)4 50 64 01 63

**MECALAC BAUMASCHINEN  
GMBH**  
Am Friedrichsbrunnen  
D-24782 Büdelsdorf  
Tel. +49 (0)43 31/3 51-319

**MECALAC CONSTRUCTION  
EQUIPMENT UK LTD**  
Unit 1, Mallory Way  
Gallagher Business Park  
Coventry, CV6 6PB, UK  
Tel. +44 (0)24 7633 9400

**MECALAC İŞ MAKİNELERİ  
SAN. VE TİC. LTD. ŞTİ.**  
Ege Serbest Bölgesi  
Zafer SB Mahallesi Gündüz Sokak No:17/1  
35410, Gaziemir - İzmir - TÜRKİYE  
Tel. +90 232 220 11 15



[WWW.MECALAC.COM](http://WWW.MECALAC.COM)