

**AT**  
SERIE  
**MecALAC**

DE



**AT**  
SERIE  
**MecALAC**





# AT

## DER TELESKOPLADER MIT STARRRAHMEN UND VIERRADLENKUNG

*„Mecalac entwickelt und produziert seit Jahrzehnten am norddeutschen Standort Büdelsdorf innovative und qualitativ hochwertige Radlader.*

*Mit unserer Palette aus knickgelenkten Radladern, Frontladern sowie Schwenkladern mit Vierradlenkung sind wir der einzige Hersteller, der sämtliche kompakten Radladerkonzepte anbietet. Mit der Entscheidung für einen Mecalac-Radlader erhalten Sie die optimale Baumaschine für Ihre Bedürfnisse.*

*Die vierradgelenkten Lader-Modelle AT900 und AT1050 sind mit einem Teleskoparm ausgestattet, der sich durch eine exzellente Stabilität auszeichnet. Für diese Version hat sich Mecalac zugunsten eines Starrrahmens entschieden; in Kombination mit den vier Lenkrädern ist so eine außergewöhnliche Manövrierfähigkeit gewährleistet. Die AT-Teleskoplader bleiben stets „geerdet“ und vollbringen Höchstleistungen – selbst auf engstem Raum.“*

Henri Marchetta,  
Präsident Groupe Mecalac S.A.S.



# AT900 UND AT1050 UNSER AT IN KÜRZE

**PASSGENAUE  
TECHNOLOGIE  
FÜR JEDE  
BAUSTELLE**



AT-Teleskoplader werden häufig im Materialumschlag eingesetzt. Auch hier hat Mecalac sich für technische Lösungen entschieden, die perfekt auf die Erwartungen seiner Kunden zugeschnitten sind: P-Kinematik, Starrrahmen mit Vierradlenkung, zwei Kabinentüren, markenkompatibler Schnellwechsler.



A close-up photograph of a yellow Mecalac hydraulic cylinder. The cylinder is the central focus, with the brand name 'Mecalac' printed in large, bold, black letters on its side. A white plus sign is positioned to the right of the brand name. The cylinder is connected to various hydraulic lines and hoses. The background is a plain, light grey color.

**Mecalac**

+



# AT

## P-KINEMATIK

### OPTIMIERTE REICHWEITE UND HUBHÖHE DANK TELESKOPARM

Die Mecalac-Lader AT900 und AT1050 haben eine neue Teleskopeinrichtung erhalten: Beide Maschinen sind jetzt mit einem Teleskoparm mit Parallel-Kinematik ausgestattet. Die P-Kinematik bietet zusätzliche Vorteile und sorgt für noch bessere Leistungen.

So ist nicht nur eine **exakte Parallelführung** des Gabelträgers bei gleichzeitig exzellenter Reißkraft gewährleistet. Auch der Bediener profitiert von diesem Kinematik-System, das fortan bei den Teleskopladern AT900 und AT1050 zum Einsatz kommt: Die typische Konstruktion des Hubarms ermöglicht eine **perfekte Sicht** auf das Arbeitsgerät und die Baustellenumgebung – ein dickes Plus in Sachen **Komfort und Sicherheit**.

### PRÄZISES, EFFIZIENTES UND STETS SICHERES ARBEITEN

Der Hubzylinder und die beiden „Parallelzylinder“ befinden sich auf der Unterseite des Teleskoparms, was die Hubkraft vervielfacht und eine unbegrenzte Parallelführung gewährleistet. Außerdem gewinnt der Materialumschlag mit jedem Arbeitseinsatz an Schnelligkeit und Konstanz. Präzises, effizientes und sicheres Arbeiten ist jederzeit garantiert.

Der von Mecalac entwickelte Teleskoparm der AT-Baureihe ist starr und seine Kinematik ermöglicht eine optimale Sicht auf das Arbeitswerkzeug, den Einsatzbereich und die Baustellenumgebung. Dank des leistungsstarken 55,4kW/75PS, einer Ladehöhe von 4,67 m sowie einer maximalen Nutzlast auf Gabelträger von 2 350 kg bzw. 2 860 kg lassen sich mit unseren Modellen AT900 und AT1050 auch anspruchsvollste Arbeiten so effizient wie mühelos bewältigen.











ANWENDERFREUNDLICH

# BESTE STANDFESTIGKEIT DURCH VIERRADLENKUNG

## STARRES FAHRWERK, 4 LENKRÄDER, PERFEKTE STABILITÄT UND WENDIGKEIT

Mit seinem extrem robustem Starrrahmen garantiert der AT maximale Stabilität, wobei der Maschinenschwerpunkt auch in engen Kurven und auf unebenem Gelände erhalten bleibt. So kann der Fahrer bei konstanter Nutzlast ruhig und sicher arbeiten und sich komplett auf die Steuerung seiner Maschine konzentrieren.

Dank seiner 4 Lenkräder mit einem Lenkeinschlag von +/-35° an jeder Achse und einem Wenderadius von nur 3,71 m über Heck wird der AT von Mecalac zu einer Geländemaschine mit einer beispiellosen Manövrierfähigkeit und Mobilität auf engstem Raum.

Durch diese enorme Beweglichkeit werden auch die Arbeitsbewegungen erheblich reduziert. Und optimierte Fahrzeiten und Arbeitsspiele sorgen für eine bessere Baustelleneffizienz und Termintreue.

*Auch auf der Straße überzeugen die AT-Lader von Mecalac durch Komfort und Fahrdynamik.*

	KNICKLENKUNG	STARRRAHMEN	AT
Mobilität	•		•
Vielseitigkeit	•		•
Betriebsdauer	•		•
Einfache Bedienung	•		•
Geländegängigkeit	•		•
Sicherheit		•	•
Stabilität		•	•
Präzision			•



4





ERGONOMIE & SICHERHEIT

# AUS- UND EINSTEIGEN OHNE ANSTRENGUNG

**DER FAHRER SITZT BEQUEM IN EINER  
GERÄUMIGEN KABINE MIT ERGONOMISCH  
ANGEORDNETEN BEDIENELEMENTEN.**

Die großen getönten Scheiben sorgen für hervorragende Sichtverhältnisse und das Panoramadach bietet eine perfekte Sicht, beispielsweise beim Beladen in der Höhe. Der Teleskoparm und der Arbeitsbereich bleiben immer im Blickfeld.

Neben den vielen Komfortmerkmalen, die serienmäßig in den AT-Ladern von Mecalac eingebaut sind, ist der beidseitige Zugang zur Maschine aus mehreren Gründen ein starkes Argument.

Abgesehen von der perfekten Belüftung bei zwei geöffneten Türen ist es von Vorteil, die Kabine auch dann verlassen zu können, wenn sich die Maschine an einer Wand oder einem Hindernis befindet. Gerade beim anspruchsvollen Materialumschlag, wo maximale Konzentration gefragt ist, zeigt sich, wie wichtig der direkte Kontakt des Bedieners zur Baustellenumgebung und zu den Menschen ist, die dort arbeiten.





ANWENDERFREUNDLICH

# SERIENMÄSSIG: DER MECALAC-SCHNELLWECHSLER

**MECALAC MÖCHTE SEINE MASCHINEN IMMER SICHERER UND VIELSEITIGER MACHEN. ALS SPEZIALISIERTER ENTWICKLER UND HERSTELLER VON BAUMASCHINEN FÜR DEN EINSATZ AUF STÄDTISCHEN BAUSTELLEN, BIETET MECALAC EINEN SCHNELLWECHSLER, DER LEICHT, PERFEKT INTEGRIERT, BENUTZERFREUNDLICH UND ABSOLUT SICHER IST.**

Der Mecalac-Schnellwechsler ist auch mit anderen Fabrikaten kompatibel und kann dank seines elektrohydraulischen Sicherheitssystems vom Fahrerhaus aus gesteuert werden, ohne dass die Gefahr besteht, dass das Werkzeug blockiert wird. Dank seiner einfachen und schnellen Wartung wird der Aufwand für Reparaturarbeiten minimiert – so trägt auch der Schnellwechsler zu mehr Leistung und Wirtschaftlichkeit auf der Baustelle bei. Vielseitigkeit gehört zum Markenkern von Mecalac und seinen Maschinen. Auf Stadtbaustellen weltweit geht es darum, Transporte, Maschinenbewegungen und Personal zu minimieren, um so auch einen Beitrag zum Umweltschutz und zur Eindämmung von Luftverschmutzung und Lärmbelästigung zu leisten.

Der Mecalac-Schnellwechsler ist die ultimative Verbindung zwischen Anbaugerät und Maschine.







# OPTIMALE LEISTUNG

**Unser Ziel ist es, eine langfristige Partnerschaft mit Ihnen als Kunden aufzubauen und Ihr Unternehmen mit unseren AT-Radladern leistungsfähiger und rentabler zu machen.**

Deshalb haben wir immer ein offenes Ohr für Meinungen und Vorschläge aus der Praxis. Entsprechend sind unsere Lader mit vielen hochmodernen Features für einen optimalen Baustellenbetrieb ausgestattet. Besonderes Augenmerk legen wir dabei auf die Leistung unserer Radlader, die stabil, wendig, kompakt und leistungsstark sind und dem Fahrer höchsten Komfort und zuverlässige Sicherheit garantieren.





MECACRAC

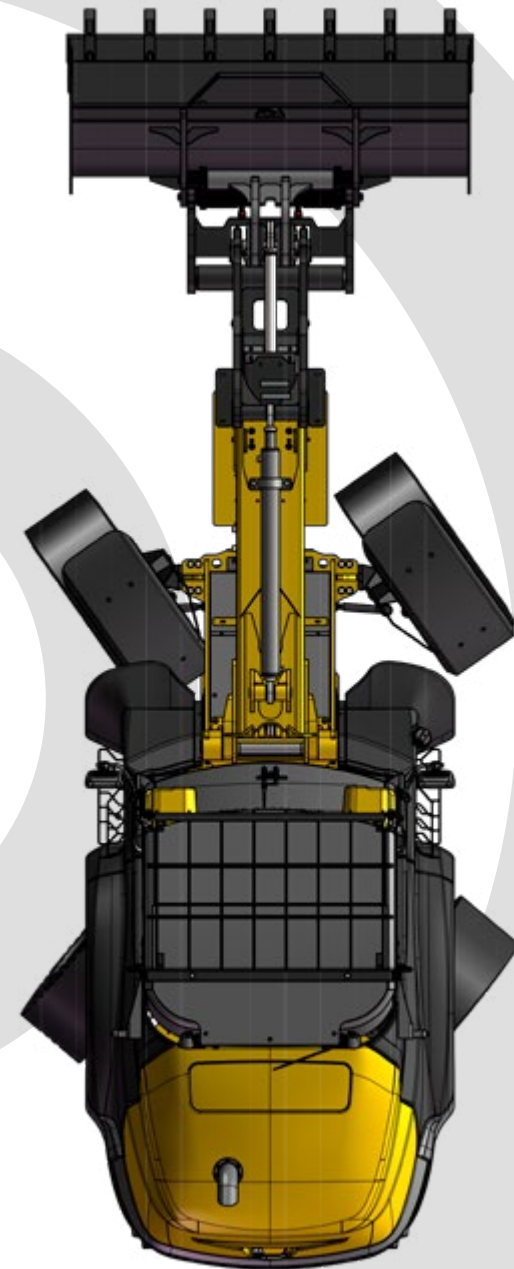
PERFORMANCE

# MANÖVRIERFÄHIGKEIT UND KOMPAKTHEIT

**DIE AT-STARRRAHMENLADER VON MECALAC SIND MIT 4 LENKRÄDERN AUSGESTATTET. SIE WERDEN HÄUFIG AUF STÄDTISCHEN BAUSTELLEN MIT BEENGTEN PLATZVERHÄLTNISSEN EINGESETZT, WO DIE ANZAHL DER FAHRTEN BEGRENZT SEIN MUSS.**

Wenn in einem Radius von 3,71 m mit einer einzigen Bewegung manövriert und alle Hindernisse effektiv umgangen werden können, ist ein Höchstmaß an Mobilität auch auf kleinsten Baustellen gewährleistet. Auch bei eingeschlagenen Rädern kann mit voller Kipplast gearbeitet und auf maximale Stabilität gebaut werden. Weniger Maschinenbewegungen bedeuten auch, dass der Untergrund weniger in Mitleidenschaft gezogen wird.

Aus der Kombination des starren Fahrwerkes, der Allradlenkung und der P-Kinematik resultiert die Kraft und die exzellente Wendigkeit der AT-Lader, die ihre Arbeiten entsprechend schnell und effizient erledigen. Es ist diese Konsequenz der Mecalac-Technologie, die unsere Maschinen auszeichnet und erfolgreich macht.





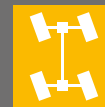
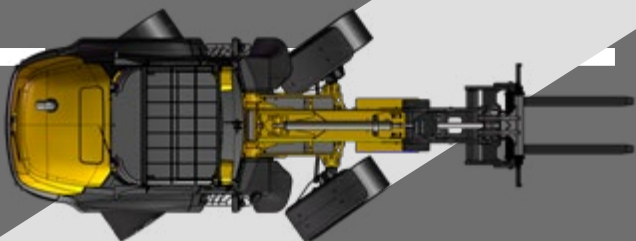


## MOBILITÄT DANK ULTIMATIVER WENDIGKEIT

**1** | **2 Lenkräder =**  
hohe Traktion und sicheres  
Manövrieren auf der Straße

**2** | **4 Lenkräder =**  
Mobilität und Stabilität  
auf der Baustelle

**3** | **Hundeganglenkung =**  
präzise Bewegungen  
auf engstem Raum



**MIT SEINEN 3 LENKARTEN  
SCHAFFT ES DER AT-LADER,  
JEDE SITUATION SOUVERÄN  
ZU MEISTERN.**



## PERFORMANCE

# HUBKRAFT UND REICHWEITE

## EINDEUTIGE WERTE

Auf anspruchsvollen Baustellen erreicht Ihr Mecalac-Lader mit Palettengabel eine maximale Hubhöhe von 4,66 m sowie eine maximale Reichweite von 3 m für eine maximale Nutzlast auf Gabelträger von 2 350 kg beim Modell AT900 und 2 860 kg beim Modell AT1050. Mecalac hat sich bei seinen AT-Ladern für die P-Kinematik entschieden, was zu einer unbegrenzten Parallelführung beim Hebevorgang führt.



**4.3**  
TONNEN



### ARBEITSBEREICH

Mit Ladeschaufel und eingefahrenem Teleskop wird eine Kipplast von 3 470 kg bzw. 4 290 kg bei einer Reichweite von bis zu 3 m (gerechnet ab den Rädern) erreicht.

Die Kombination aus einer solchen Hubkraft und einem besonders großen Arbeitsbereich ermöglicht es den AT-Ladern, eine Vielzahl von Aufgaben auf den anspruchsvollsten Baustellen auszuführen. Damit garantieren wir unseren Kunden effiziente und leistungsstarke Ergebnisse – und steigern so die Qualität und Wirtschaftlichkeit ihrer Einsätze.





PERFORMANCE

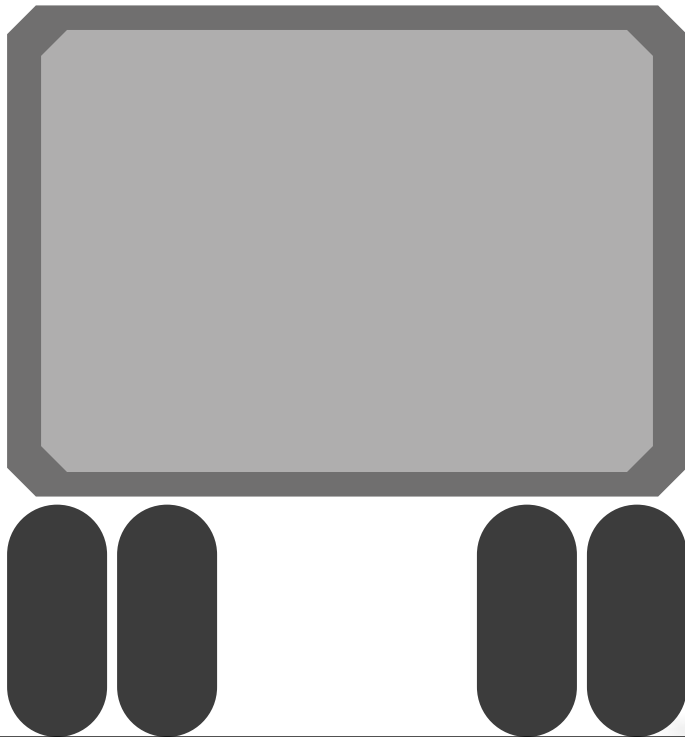
# GRENZENLOSES LADEN

**OB FÜR DEN  
MATERIALUMSCHLAG  
ODER UNZÄHLIGE BE- UND  
ENTLADEVORGÄNGE AUF  
JEDER ART VON UNTERGRUND  
– FÜR DEN TELESKOPLADER  
IST EFFIZIENZ DAS GEBOT DER  
STUNDE UND SICHERHEIT  
NICHT NUR EINE LEERE  
WORTHÜLSE.**

Um unseren Kunden die größtmögliche Reichweite zu bieten, haben wir die ATs so konzipiert, dass sie zugleich eine optimale Sicht und eine Manövrierfähigkeit auf jeder Baustelle garantieren – und zwar in allen Branchen weltweit.



BIS  
**4M**



**AUSGESTATTET MIT EINER LADESCHAUFEL ODER EINER 4X1-SCHAUFEL, KANN SOWOHL DER AT900 ALS AUCH DER AT1050 IN EINER HÖHE VON MEHR ALS 4 M MATERIAL IN DIE MULDE EINES LKWS ENTLADEN.**

Die Teleskopfunktion verlängert den Arm um mehr als einen Meter und bietet damit beste Ladekapazitäten für zahlreiche Arbeitssituationen. Immer eine Lösung parat haben – das zeichnet unsere Mecalac Baumaschinen.





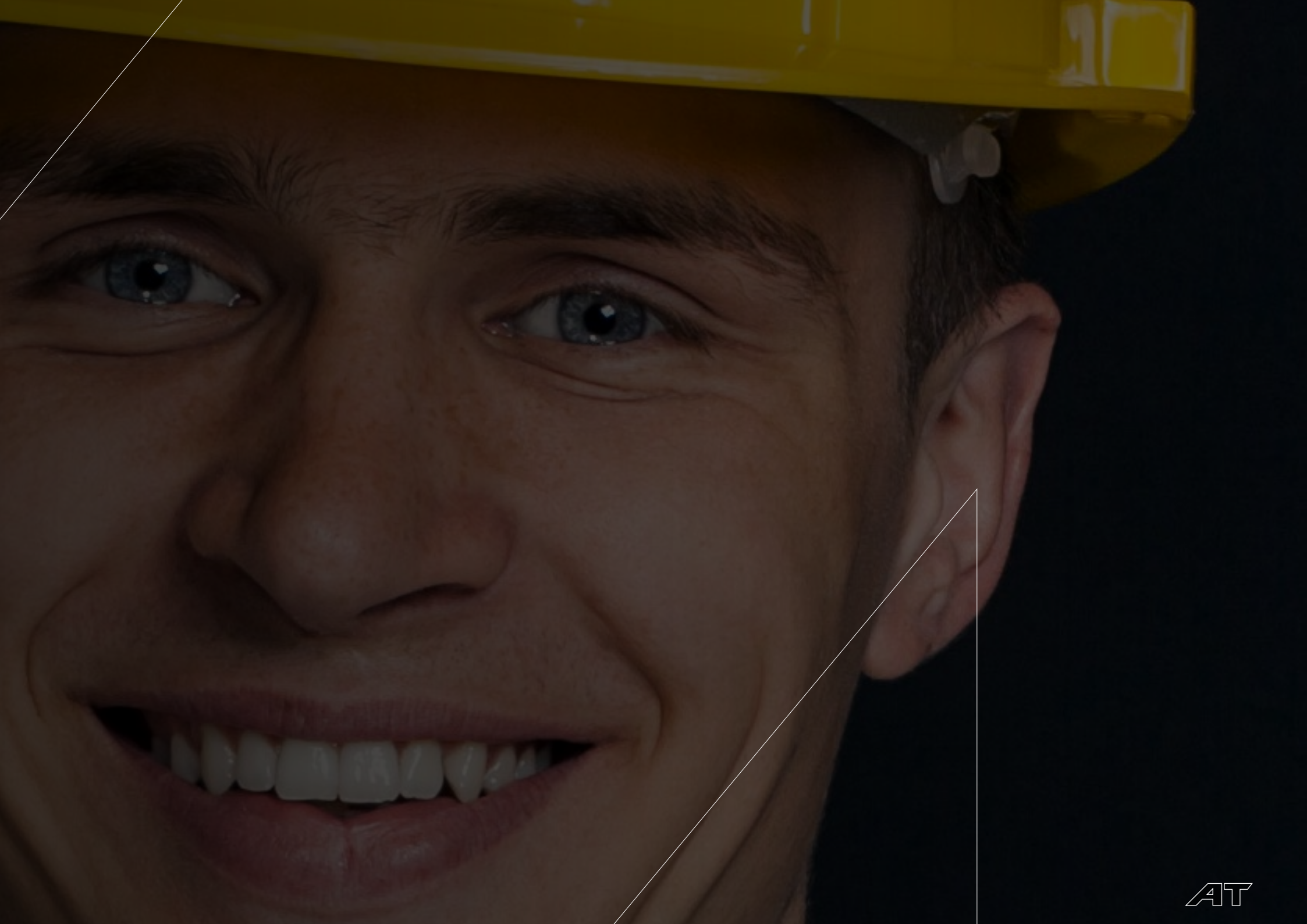
# VIELSEITIGKEIT

## IM DIENSTE IHRER BRANCHE

**Der gemeinsame Nenner aller  
Mecalac-Maschinen ist die Vielseitigkeit.**

Bei den AT-Ladern sorgt diese Vielseitigkeit für perfekte Optimierung  
und maximale Rentabilität auf den Baustellen unserer Kunden,  
und zwar unabhängig von deren Branche oder Spezialisierung.





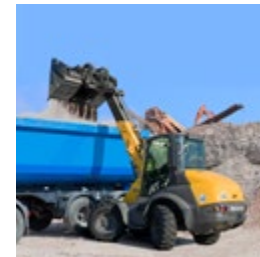


ANWENDERFREUNDLICH

# EINER FÜR ALLE

**MIT DEM RICHTIGEN WERKZEUG ZUR RICHTIGEN ZEIT, GANZJÄHRIG UND OHNE ABSTRICHE BEI DER SICHERHEIT – SO SIEHT FÜR MECALAC DIE BASIS FÜR EFFIZIENTES ARBEITEN AUF QUALITATIV HOCHWERTIGEN, LEISTUNGSFÄHIGEN, PROFITABLEN BAUSTELLEN MIT EINEM VERNÜNFTIGEN ZEITMANAGEMENT AUS.**

Ob Industrie, Recycling, Kompostierung, Kommunen oder Tiefbau: Die Vielzahl und Vielfalt der zu erfüllenden Aufgaben zeichnet Ihr Unternehmen aus. Umschlagen, Be- und Entladen sind Ihre tägliche Aufgabe auf Ihren Baustellen. Die AT-Lader von Mecalac wurden entwickelt, um Ihren Anforderungen an Vielseitigkeit gerecht zu werden, ohne die Leistung, Arbeitsqualität und Sicherheit des Fahrers, des Baustellenpersonals oder der Anwohner zu beeinträchtigen. Zusätzlich zu den Standardschaufeln können die ATs mit Hydraulikwerkzeugen wie Kehmaschine, Freischneider, Verdichter, Fräse, Hobel, Schneepflug oder Greiferschaufel ausgestattet werden – so viele Möglichkeiten, Ihren AT-Lader an 365 Tagen im Jahr einzusetzen!



Disclaimer: Die in dieser Broschüre gezeigte temporäre Arbeitsplattform darf nur in Ländern verkauft werden, für die sie zugelassen ist. Fragen Sie dazu Ihren Mecalac-Händler.









## SERVICES

# LEISTUNGSFÄHIGKEIT, PROFITABILITÄT, LANGLEBIGKEIT

ENTDECKEN SIE UNSEREN SERVICE

## MECALAC PREMIUM SCHMIERSTOFFE

Premium Schmierstoffe um das Beste aus Ihren Maschinen zu holen:

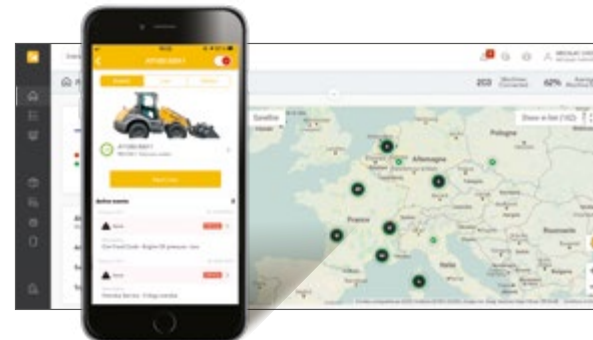
- Verlängerte Lebensdauer der Maschine
- Verlängerte Garantie und erweiterte Ölwechselintervalle
- Effizienz bei jeder Witterung



## MY MECALAC CONNECTED SERVICES

Um die Nutzung der Maschinen zu optimieren, bietet MECALAC eine Reihe von Telematik Diensten:

- Flottenmanagement aus der Ferne
- Zugriff auf alle Maschinennutzungsdaten
- Begrenzte Maschinenstillstandzeiten dank vorbeugender Wartung



 **MY MECALAC**  
CONNECTED SERVICES



## MECALAC ORIGINALTEILE

Nur MECALAC Originalteile gewährleisten optimale Lebensdauer und maximale Leistung:

- Zertifizierte Originalteile
- Wartungs-KIT's
- Verlängerte Garantie



## MECALAC TRAINING

Nutzen Sie das volle Potenzial Ihrer Mecalac Maschinen:

- Effiziente Nutzung
- Individuelles Training
- Intensives Üben



## MECALAC FINANCIAL SOLUTIONS

Ein komplettes Angebot an Finanzprodukten und verbundene Dienstleistungen für Ihre spezifischen Anforderungen:

- Maschinenkauf
- Miete von Maschinen
- Wettbewerbsfähige Preise



## GARANTIEVERLÄNGERUNG

Unsere Lösungen sind genau auf Ihre Bedürfnisse angepasst, um die Lebensdauer Ihrer Maschinen zu maximieren:

- Maßgeschneiderte Verträge
- Sicherheit
- Kontrollierte Kosten



Die Liste der angebotenen Dienstleistungen kann je nach Land variieren. Für Einzelheiten wenden Sie sich an Ihren Mecalac Händler vor Ort.



# STELLEN SIE IHREN AT SELBST ZUSAMMEN

Die Mecalac-Lader AT900 und AT1050 verfügen über eine breite Palette von Standardausrüstungen und berücksichtigen auch die spezifischen Anforderungen der verschiedenen Kundentypen. Von der Lackierung über die Wahl der Reifen, von der Klimaanlage bis zu den zahlreichen Schaufelzubehörteilen und Hydraulikwerkzeugen – profitieren Sie von der Fülle an Möglichkeiten, um Ihren Mecalac-Lader an Ihre spezifischen Anforderungen anzupassen.

## KUNDENSPEZIFISCHE FARBE

Möchten Sie Ihren Mecalac AT in den Farben Ihres Betriebes erhalten? Gestalten Sie Ihren Mecalac individuell mit Ihren eigenen RAL-Farben.

Farbebeispiele



## BEREIFUNG



16/70 - 20 MPT04  
Diagonal (Standard)



16/70 - 20 MPT05  
Radial



405/70 R20 SPT  
Radial



405/70 R20  
Radial



405/70 - 20 MPT01  
Diagonal



550/45 - 22.5  
Diagonal



12.00 R20 X-Mine-D2  
Radial



9.00 R20 X-Mine-D2  
Radial



## KABINE & KOMFORT

Klimaanlage

Standheizung

Kabinenvorwärmung (bis -25°)

Stahlrahmentüren mit Schiebefenster (beidseitig)

Fahrersitz luftgefedert und beheizbar

Beheizbare Außenspiegel

## MOTOR

Motorvorwärmung (bis -25°)

Kraftstoffvorwärmung

Reversierbarer Lüfter

Kraftstoffbetankungsanlage

## FAHRWERK

Handgas

Kriechgangbetätigung

Hubwerksfederung

Differenzialsperre 100% an Hinterachse, zuschaltbar

Dieselpartikelfilter, DPF (standard in Europa)

## HYDRAULIKOPTIENEN

Schnellkupplungen

Dauerschaltung des Zusatzhydraulikkreises

Drucklose Rückklauleitung / Leckölleitung

MPC - Präzisionssteuerung für Anbaugeräte

Hochleistungshydraulik  
(max. 120 l/min oder 200 bar)

Heckhydraulikanschluss (mit Dauerbetrieb)

Zentralschmieranlage

Rohrbruchsicherungen (für Hub- und Kippzylinder)

## SICHERHEIT

Transponder Wegfahrsperrung

Rückfahrwarnanlage, akustisch 110 dB

Arbeitsscheinwerfer Halogen / LED

Rundumkennleuchte Halogen/ LED

Kabinen-Frontschutzgitter

Vorbereitung für Fernüberwachung (Schnittstelle)

## HYDRAULIKÖL

Ölbefüllung mit Mineral-Hydrauliköl HV LP68

Ölbefüllung mit synthetischem Ester 68S

Ölbefüllung mit synthetischem Ester 46S

Standard- und Sonderausrüstung können je nach Auslieferungsland variieren.  
Nähere Auskünfte erhalten Sie bei Ihrem Mecalac-Händler.





# EXKLUSIVE MECALAC-ANBAUGERÄTE



## LADESCHAUFELN

AT900	VOLUMEN (m³)	BREITE (mm)	GEWICHT (kg)	max. Dichte (t/m³)
Schaufel mit Zähnen	0.9	2 100	359	1.8
Schaufel ohne Zähne	0.9	2 100	324	1.8

AT1050	VOLUMEN (m³)	BREITE (mm)	GEWICHT (kg)	max. Dichte (t/m³)
Schaufel mit Zähnen	1.05	2 100	410	1.8
Schaufel ohne Zähne	1.05	2 100	375	1.8

## MEHRZWECKSCHAUFELN

AT900	VOLUMEN (m³)	BREITE (mm)	GEWICHT (kg)	max. Dichte (t/m³)
Mehrzweckschaufel mit Zähnen	0.85	2 100	633	1.8
Mehrzweckschaufel ohne Zähne	0.85	2 100	598	1.8

AT1050	VOLUMEN (m³)	BREITE (mm)	GEWICHT (kg)	max. Dichte (t/m³)
Mehrzweckschaufel mit Zähnen	1	2 100	643	1.8
Mehrzweckschaufel ohne Zähne	1	2 100	608	1.8

## LADESCHAUFEL MIT NIEDERHALTER

AT1050	VOLUMEN (m³)	BREITE (mm)	GEWICHT (kg)	max. Dichte (t/m³)
Greifer-Silageschaufel	1.4	2 100	548	0.9

## LEICHTGUTSCHAUFELN

AT900 / AT1050	VOLUMEN (m³)	BREITE (mm)	GEWICHT (kg)	max. Dichte (t/m³)
Leichtgutschaufel ohne Zähne	1.2	2 100	422	1.2
Leichtgutschaufel ohne Zähne	1.5	2 100	580	0.9

AT1050	VOLUMEN (m³)	BREITE (mm)	GEWICHT (kg)	max. Dichte (t/m³)
Leichtgutschaufel ohne Zähne	2	2 100	627	0.7

## SCHAUFELZUBEHÖR

AT900 / AT1050
Sicherheitshaken in der Klappschaufel
Schaufelschutz mit Beleuchtung nach StVZO für Schaufeln mit/ohne Zähne
Hardox-Unterschneidmesser doppelseitig, für alle Schaufeln ohne Zähne

## PALETTENGABELN

AT900 / AT1050	GABELLÄNGE (mm)	MAX. ZUL. GEWICHT (kg)	GEWICHT (kg)
Gabelstaplervorsatz	1 200	2 500	210

## KRANAUSLEGER

AT900 / AT1050	LÄNGE (mm)	MAX. ZUL. GEWICHT (kg)	GEWICHT (kg)	REICHWEITE (mm)
Lasthaken (an Krantraverse)	1 920	800	204	3 155 / 4 200

## KEHRMASCHINE

AT900 / AT1050
Profi-Frontkehrmaschine kpl. (Arbeitsbreite, gerade: 2 300 mm) mit mechanischer Seitenverstellung, Bürstenbesatz Ø 600 mm, 100% PP, Markenstützräder Ø 250 mm
Großer Schmutzaufnahmebehälter (355 L) mit Stützrad
Wassersprüheinrichtung, 12/24 Volt, Tankinhalt: 200 L
Seitenkehrbesen

## SCHNEERÄUMSCHILD

AT900 / AT1050
Profi-Federklappenschneeräumschild kpl. (Arbeitsbreite, gerade: 2 500 mm, schräge: 2 160 mm) mit mechanischer Seitenverstellung, Kommunal-Schürfleiste, Markenstützräder Ø 200 mm
Hydraulische Seitenverstellung für Schneeräumschild

## HECKANBAUVORBEREITUNGEN\*

	AT900	AT1050
Klappbare, höhenverstellbare Kugelkopfanhängerkupplung max. Anhängelast gebremst: 3.500 kg; max. Stützlast 100 kg mit 7-poliger Steckdose (12V) inkl. TÜV-Gutachten	•	
Rockinger Maulkupplung; drehbar, Bolzendurchmesser: 38 mm max. Anhängelast gebremst: 8 000 kg, max. Stützlast 200 kg mit 7-poliger Steckdose (12V) inkl. TÜV-Gutachten	•	•
Heckaufnahme (Kat 1) zur Aufnahme eines Sand- & Salzstreuers inkl. 7-poliger Steckdose	•	

## HECKANBAUGERÄTE

	AT900	AT1050
Schleuderstreuer SA 360, 360 Liter Inhalt bestehend aus: Streuer, Kettenrührwerk, elektr. Fernbedienung, Beleuchtung inkl. Warntafeln	•	

\* Die Bestimmungen und Gesetze der jeweiligen Länder und Regionen müssen beachtet werden.

# AT

## TECHNISCHE DATEN

<b>GEWICHT</b>	<b>AT900</b>	<b>AT1050</b>
Einsatzgewicht	6.550 kg	7.150 kg
Motorleistung	55,4 kW / 75 PS	55,4 kW / 75 PS
Schaufelvolumen	0,9 – 1,5 m <sup>3</sup>	1,05 – 1,6 m <sup>3</sup>
<b>MOTOR</b>	<b>AT900</b>	<b>AT1050</b>
Geräuscharmer, wassergekühlter Deutz TCD 2.9 L4 Turbo-Dieselmotor. Common Rail Einspritzsystem, Ladeluftkühlung, gekühlte externe Abgasrückführung, Dieseloxidationskatalysator (DOC).	EU Stage V - Dieselpartikelfilter, DPF (standard in Europa) U.S. EPA Tier 4 Final*	
Leistung netto bei nach ISO 14396	2 300 min <sup>-1</sup> 55,4 kW / 75 PS	2 300 min <sup>-1</sup> 55,4 kW / 75 PS
Max. Drehmoment bei nach ISO 14396	1 600 min <sup>-1</sup> 300 Nm	1 600 min <sup>-1</sup> 300 Nm
2 Stufen-Trockenluftfilter mit Sicherheitspatrone	•	•
* Gemäß nationaler Vorschriften - Environmental Protection Agency (EPA)		
<b>ELEKTRISCHE ANLAGE</b>	<b>AT900</b>	<b>AT1050</b>
Nennspannung	12 Volt	12 Volt
Batterie	95 Ah	95 Ah
Lichtmaschine	120 A	120 A
<b>ANTRIEB</b>	<b>AT900</b>	<b>AT1050</b>
Hydrostatisch, leistungsgeregelter Fahrtrieb, 2 Schaltstufen mit jeweils maximaler Schubkraft, unter Last schaltbar, Multifunktionshebelbetätigung (Joystick) für die Steuerung des Fahrtriebes und der Arbeitshydraulik	•	•
Achsen: Planetenachsen mit Vierradlenkung für größte Wendigkeit, Hinterachse pendelnd aufgehängt mit Pendeldämpfung	•	•
Differenzialsperre: automatisch wirkendes Selbstsperrdifferenzial in der Vorderachse	•	•
<b>Bereifung</b>		
Reifengröße	16/17-20	16/17-20
wahlweise	405/70 R20	405/70 R20
<b>Geschwindigkeiten</b>		
Hauptstufe	0-20 kph	0-20 kph
Arbeitsstufe	0-5 kph	0-5 kph
maximale Fahrgeschwindigkeit (optional)	30-40 kph	30-40 kph
Pendelung: max. Pendelweg	+/-10°	+/-10°
<b>BREMSANLAGE</b>	<b>AT900</b>	<b>AT1050</b>
<b>Betriebsbremse</b>		
1. hydrostatische Inch-Bremse, auf alle 4 Räder wirkend	•	•
2. hydraulisch betätigte servounterstützte nasse Lamellenbremsen in der Vorderachse, auf alle 4 Räder wirkend	•	•
<b>Feststellbremse</b>		
hydraulisch betätigte Federspeicherbremse, auf alle 4 Räder wirkend	•	•
<b>LENKUNG</b>	<b>AT900</b>	<b>AT1050</b>
Hydrostatische Vierradlenkung mit 3 Lenkarten: Vierrad-, Vorderachs- und Hundeganglenkung	•	•
max. Lenkeinschlag	+/-35°	+/-35°
<b>Wenderadius</b>		
über Heck	3 710 mm	3 710 mm
über Schaufel	4 600 mm	4 630 mm



# AT

## TECHNISCHE DATEN

HYDRAULIKANLAGE	AT900	AT1050
Einkreisssystem mit zentraler Zahnradpumpe (Heben/Senken, Kippen, Teleskopieren, Schnellwechsler) sowie Lenkung (über Prioritätsventil); vielfach Steuerventil mit Primär- und Sekundärabsicherung	•	•
Leistung max. bei 2.300 min <sup>-1</sup>	84 l/min und 225 bar	84 l/min und 225 bar

### Schwimmstellung für Hubzylinder

Zylinder:

- 1 x Hubzylinder
- 1 x Kippzylinder
- 1 x Teleskopzylinder

•	•
•	•
•	•

LEISTUNGSDATEN	AT900	AT1050
Schürftiefe mit Standardschaufel	90 mm	90 mm
<b>Schaufelstellung</b>		
Ankippwinkel	45°	45°
Auskippwinkel oben	45°	45°
Auskippwinkel max.	110°	110°
Hubkraft	44 kN	52 kN
Reißkraft	43,6 kN	43,6 kN
Schubkraft	48,5 kN	48,5 kN
<b>Kipplast einteleskopiert</b>		
Standardschaufel, max. gelenkt, frontal	3 470 kg	4 290 kg
<b>Nutzlast</b>		
Gabel, max. gelenkt, frontal, ebenes Gelände	2 350 kg	2 860 kg
Gabel, max. gelenkt, frontal, ebenes Gelände*	2 600 kg	3 150 kg

FÜLLUNGEN	AT900	AT1050
Motor mit Filter	ca. 8 l	ca. 8 l
Kraftstofftank	ca. 130 l	ca. 130 l
Vorderachse insgesamt	ca. 11 l	ca. 11 l
Hinterachse mit Getriebe	ca. 12 l	ca. 12 l
Hydraulikanlage inklusive Tank	ca. 134 l	ca. 134 l

\* Kipplast nach ISO 14397; Nutzlast nach EN 474-3  
Transportstellung 300 mm über dem Boden

AUFBAU	AT900	AT1050
Großzügige ROPS Panoramakomfortkabine	•	•
Monoboomb mit P-Kinematik	•	•
Joystick-Bedienung	•	•
Servosteuerung für Arbeitshydraulik	•	•
elektrisch gesicherte, hydraulisch betätigte Schnellwechsellvorrichtung	•	•
Leistungsgeregelter, kraftvoller hydrostatischer Allradantrieb	•	•
Vierradlenkung mit automatischer Synchronisation	•	•
Planetenachsen mit Selbstsperrdifferenzial vorn	•	•
Viefältiges Anbaugeräteprogramm	•	•
Einteiliger Starrrahmen für maximale Standsicherheit unabhängig vom Lenkzustand	•	•
Leistungsstarker Teleskoparm mit P-Kinematik mit exakter Parallelführung	•	•
Der Monoboomb ermöglicht optimale Sicht auf die Anbaugeräte	•	•
Elastisch 4-Punkt gelagerte Fahrerkabine für hohen Fahrkomfort und minimale Geräuschübertragung	•	•
Die servounterstützte Joystickbedienung der Arbeitshydraulik ist leichtgängig, zielgenau und langlebig	•	•

EMISSIONEN	AT900	AT1050
Motor: Entsprechen der EU-RL 97/68	EU Stage V U.S. EPA Tier 4 Final*	
<b>Geräusch</b>		
Schallleistungspegel L <sub>WA</sub> <sup>1</sup>	100 dB(A)	100 dB(A)
Schalldruckpegel L <sub>pA</sub> <sup>2</sup>	75 dB(A)	75 dB(A)
<b>Vibration</b>		
Schwingungsgesamtwert <sup>3</sup>	< 2,5 m/s <sup>2</sup>	< 2,5 m/s <sup>2</sup>
Schwingungseffektivwert <sup>4</sup>	< 0,5 m/s <sup>2</sup>	< 0,5 m/s <sup>2</sup>

\* Gemäß nationaler Vorschriften - Environmental Protection Agency (EPA)

<sup>1</sup> Gemäß 2000/14/EG

<sup>2</sup> Gemäß ISO 6396

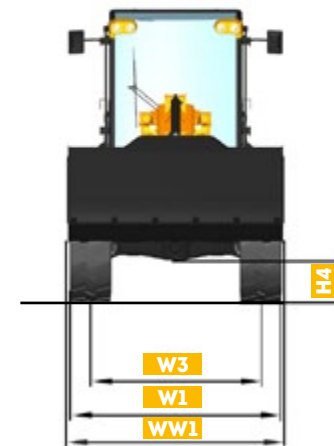
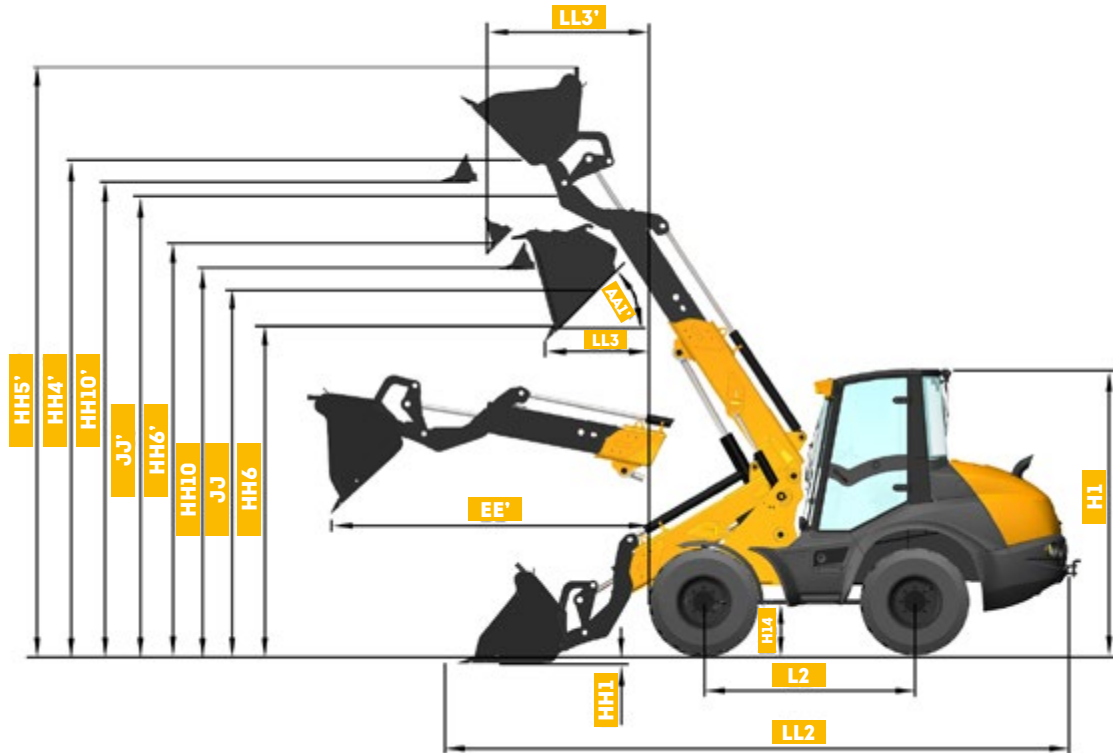
<sup>3</sup> Gemäß ISO/TR 25398

<sup>4</sup> Gemäß ISO/TR 25398

Alle Angaben bezogen auf die standardmäßige Bereifung.  
Alle Angaben sind unverbindlich.  
Änderungen sind ohne Vorankündigung vorbehalten.  
Entscheidend ist ausdrücklich alleine die Auftragsbestätigung.

# AT

## TECHNISCHE DATEN



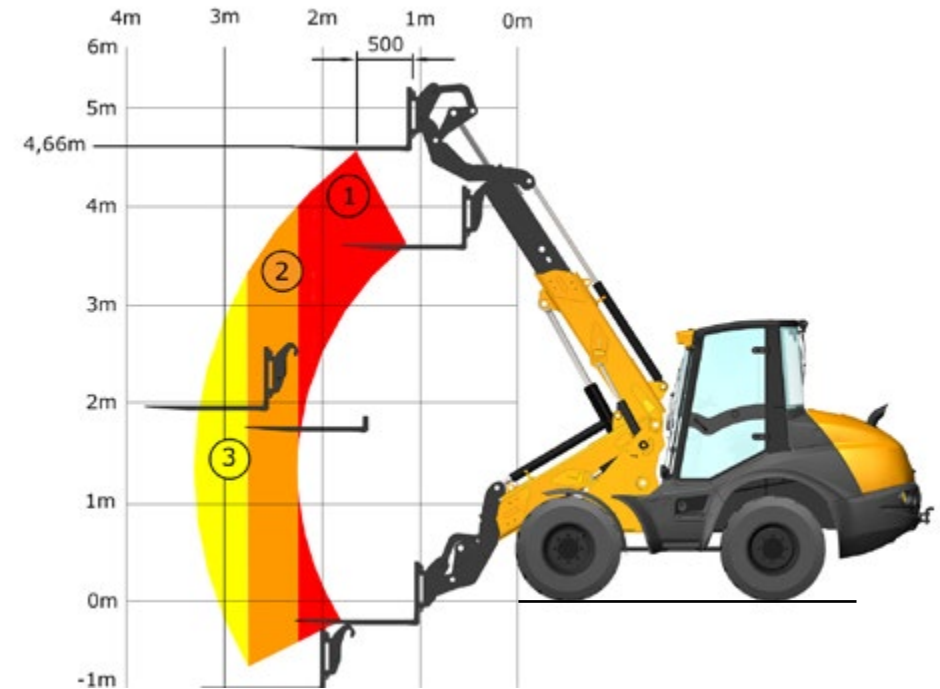
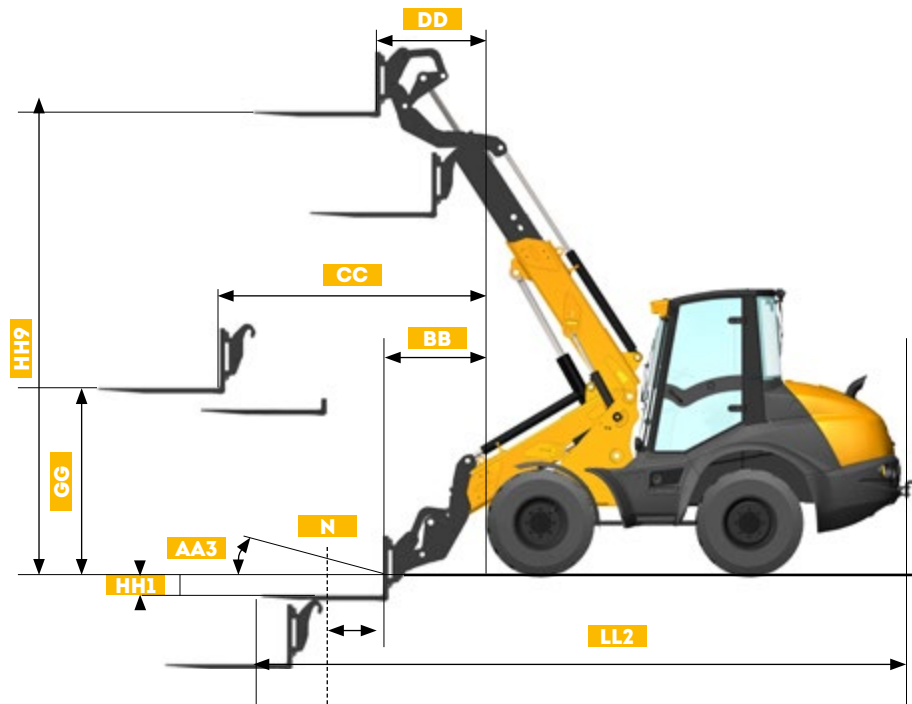
MASCHINENABMESSUNGEN	AT900		AT1050	
SCHAUFEL	STD. 0,9 m³	4x1 - 0,85 m³	STD. 1,05 m³	4x1 - 1,0 m³
AA1' Auskipfwinkel max.	45°	40°	45°	40°
EE' Ausschüttweite max. bei Auskipfwinkel 45°	3010 mm	2955 mm	3010 mm	2955 mm
HH1 Einstechtiefe	90 mm	110 mm	90 mm	110 mm
HH10 Ladehöhe Schaufelboden	3780 mm	3765 mm	3780 mm	3765 mm
HH10' Ladehöhe Schaufelboden (austeleskopiert)	4670 mm	4630 mm	4670 mm	4630 mm
HH4' Schaufeldrehpunkt (austeleskopiert)	4830 mm	4830 mm	4830 mm	4830 mm
HH5' Arbeitshöhe max. (austeleskopiert)	5850 mm	6010 mm	5850 mm	6010 mm
HH6 Ausschütthöhe Schaufelschneide	3200 mm	3145 mm	3170 mm	3145 mm
HH6' Ausschütthöhe Schaufelschneide (austeleskopiert)	4080 mm	4010 mm	4050 mm	4010 mm
JJ Überladehöhe	3660 mm	3665 mm	3560 mm	3665 mm
JJ' Überladehöhe (austeleskopiert)	4440 mm	4530 mm	4440 mm	4530 mm
LL3 Ausschüttweite bei max. Hubhöhe und max. Auskipfwinkel 45°	850 mm	1095 mm	870 mm	1095 mm
LL3' Ausschüttweite bei max. Hubhöhe und max. Auskipfwinkel 45° (austeleskopiert)	1500 mm	1680 mm	1500 mm	1680 mm

MASCHINENABMESSUNGEN	AT900	AT1050
H1 Maschinenhöhe	2910 mm	2910 mm
H4 Bodenfreiheit Getriebe*	345 mm	345 mm
H14 Bodenfreiheit Gelenkwelle*	420 mm	420 mm
L2 Radstand	2085 mm	2085 mm
W1 Breite über Räder*	2065 mm	2065 mm
W3 Radspur	1660 mm	1660 mm
WW1 Breite über Schaufel	2100 mm	2100 mm
LL2 Gesamtlänge	5850 mm	5920 mm

\*abhängig vom Reifentyp

# AT

## TECHNISCHE DATEN



MASCHINENABMESSUNG	AT900	AT1050	
<b>GABEL</b>			
LL2	Gesamtlänge	6350 mm	6350 mm
BB	Reichweite min.	1030 mm	1030 mm
CC	Reichweite max.	2600 mm	2600 mm
AA3	Ankippwinkel max.	max. 15°	max. 15°
DD	Reichweite bei Hubhöhe max.	1090 mm	1090 mm
GG	Überladehöhe bei Reichweite max.	1950 mm	1950 mm
HH1	Einstehtiefe	210 mm	210 mm
HH9	Abstand bis Mitte Bolzen (Schnellwechsellvorrichtung)	4660 mm	4660 mm
N	Nutzlast weiteste Ausladung	1730 kg	1730 kg
N	Nutzlast 300mm ü. Boden	Die zulässige Nutzlast des Gerätes wird durch die maximal zulässige Traglast der Gabelzinken auf 2500 kg begrenzt.	

TRAGLAST (80% - Kippplast)	AT900	AT1050	
<b>EBENES GELÄNDE 80%</b>			
①	Zulässige Last nach EN 474-3	2350 kg	2860 kg
②	Zulässige Last nach EN 474-3	1730 kg	2150 kg
③	Zulässige Last nach EN 474-3	1420 kg	1800 kg



**MECALAC FRANCE S.A.S.**  
2, avenue du Pré de Challes  
Parc des Glaisins – CS 40230  
Annecy-le-Vieux  
FR - 74942 Annecy Cedex  
Tel. +33 (0)4 50 64 01 63

**MECALAC BAUMASCHINEN  
GMBH**  
Am Friedrichsbrunnen  
D-24782 Büdelsdorf  
Tel. +49 (0)43 31/3 51-319

**MECALAC CONSTRUCTION  
EQUIPMENT UK LTD**  
Unit 1, Mallory Way  
Gallagher Business Park  
Coventry, CV6 6PB, UK  
Tel. +44 (0)24 7633 9400

**MECALAC İŞ MAKİNELERİ  
SAN. VE TİC. LTD. ŞTİ.**  
Ege Serbest Bölgesi  
Zafer SB Mahallesi Gündüz Sokak No:17/1  
35410, Gaziemir - İzmir - TÜRKİYE  
Tel. +90 232 220 11 15



[WWW.MECALAC.COM](http://WWW.MECALAC.COM)