

AT
SÉRIE
Mecalac



AT
SÉRIE
Mecalac





AT

UNE CHARGEUSE À BRAS TÉLÉSCOPIQUE

“Mecalac développe et produit depuis des décennies des chargeuses sur roues innovantes et de haute qualité sur le site de Büdelsdorf dans le Nord de l’Allemagne.

Avec nos chargeuses articulées, nos chargeuses frontales et nos chargeuses « Swing » à quatre roues directrices, nous sommes le seul constructeur à proposer tous les concepts de chargeuses compactes sur roues.

Chez nous vous choisirez la chargeuse optimale pour répondre à vos besoins. Sur la base des chargeuses frontales à 4 roues directrices, les AT900 et AT1050 sont des chargeuses à bras télescopique d’une excellente stabilité.

Pour cette version, Mecalac a fait le choix du châssis rigide. Associé aux 4 roues directrices qui garantissent une manœuvrabilité exceptionnelle, les chargeuses télescopiques AT gardent les « roues sur terre » et affichent des performances élevées même dans les espaces les plus restreints.”

Henri Marchetta,
Président du Groupe Mecalac S.A.S.



AT

AT900 ET AT1050 4 POINTS

**DES TECHNOLOGIES
ADAPTÉES
AUX ATTENTES
DU TERRAIN**



Les chargeuses sur roues télescopiques AT sont fréquemment utilisées dans la manutention de matériaux. Là encore Mecalac fait le choix de technologies parfaitement adaptées à l'attente de ses clients : cinématique en P, châssis rigide et 4 roues directrices, 2 portes d'accès, attache rapide.



A close-up photograph of a yellow Mecalac hydraulic cylinder. The cylinder is the central focus, with the brand name 'Mecalac' printed in large, bold, black letters on its side. A white plus sign is positioned to the right of the brand name. The cylinder is connected to various hydraulic lines and hoses. The background is a plain, light grey color.

Mecalac

+



AT

CINÉMATIQUE EN | P |

PORTÉE ET HAUTEUR DE LEVAGE OPTIMISÉES GRÂCE AU BRAS TÉLESCOPIQUE

L'équipement télescopique des chargeuses Mecalac AT900 et AT1050 a changé. Les deux machines sont désormais dotées d'un bras télescopique à cinématique parallèle. Cette cinématique, en P, offre des avantages et des performances supérieures.

La nouvelle cinématique, P, assure le **guidage strictement parallèle** des fourches tout en permettant une force d'arrachement exceptionnelle. La conception de cette cinématique, dont sont désormais équipées les chargeuses télescopiques AT900 et AT1050, présente de nombreux avantages pour l'opérateur. Notamment l'architecture même de l'ensemble du bras de levage permet **une visibilité parfaite** sur les équipements et l'environnement de travail ; **le confort et la sécurité** en bénéficient.

UN TRAVAIL PRÉCIS, PERFORMANT ET TOUJOURS EN SÉCURITÉ

Le vérin de levage et les deux « vérins parallèles » sont désormais placés sur le dessous du bras télescopique ce qui multiplie la force de levage et garantit un guidage parallèle illimité. Avec de surcroît, pour chaque intervention, une manutention plus rapide et plus conséquente des matériaux. Assurance d'un travail précis, performant, toujours en sécurité.

Conçu par Mecalac, le bras télescopique des AT est rigide et sa cinématique permet une visibilité optimale tant sur l'équipement que la zone de travail et l'environnement du chantier. Grâce au moteur puissant, 55,4 kW / 75 CV (74.3 imperial hp), combiné à une hauteur de chargement de 4,67 m (15'3") et une charge utile maximum sur fourches de respectivement 2350 kg (5,180 lb) et 2860 kg (6,305 lb), les AT900 et AT1050 garantissent à nos clients la gestion efficace et performante de travaux très exigeants en toute sécurité.









FACILE D'UTILISATION

HAUTE STABILITÉ & 4 ROUES DIRECTRICES

CHÂSSIS RIGIDE, 4 ROUES DIRECTRICES, STABILITÉ ET MANIABILITÉ PARFAITES

Combiné à un châssis rigide extrêmement robuste, les AT garantissent une stabilité maximale avec le maintien du centre de gravité même lors de braquages serrés et sur les terrains les plus accidentés. Ainsi la charge utile est constante, le conducteur travaille sereinement en toute sécurité et se concentre totalement sur le contrôle de sa machine.

Avec leurs 4 roues directrices à l'angle de braquage de +/-35° sur chaque pont et au rayon de braquage de seulement 3,71 m (12'2") sur le contreponds, les AT Mecalac se transforment en tout terrain à la maniabilité et la mobilité incomparables sur les chantiers les plus exigus.

Cette appréciable dextérité réduit aussi considérablement les manœuvres. Temps de déplacements et de cycles sont optimisés ce qui participe aussi à la performance du chantier à la tenue des délais.

Même sur route, les chargeuses AT Mecalac ne faillissent pas leur réputation de confort et de souplesse de conduite.

	CHÂSSIS ARTICULÉ	CHÂSSIS RIGIDE	AT
Mobilité	•		•
Polyvalence	•		•
Autonomie	•		•
Facilité de conduite	•		•
Aptitude tout terrain	•		•
Sécurité		•	•
Stabilité		•	•
Précision			•



4





ERGONOMIE & SÉCURITÉ

MONTER ET DESCENDRE SANS S'ÉPUISER

C'EST À BORD D'UNE CABINE SPACIEUSE AUX ÉLÉMENTS DE CONDUITE DISPOSÉS DE MANIÈRE ERGONOMIQUE QUE LE CONDUCTEUR S'INSTALLERA.

Les larges vitres teintées procurent une excellente visibilité, le toit panoramique offre une vue parfaite par exemple lors du chargement en hauteur. Le bras télescopique et la zone de travail restent toujours dans le champ de vision.

Au-delà des nombreux éléments de confort intégrés en standard dans les chargeuses AT Mecalac, l'accès possible des deux côtés de la machine représente un argument de poids à plusieurs titres.

En plus de la ventilation maximum en maintien des deux portes ouvertes, pouvoir quitter la cabine même lorsque la machine se trouve le long d'un mur ou d'un obstacle est un avantage certain. Maintenir le contact direct avec l'environnement du chantier et les intervenants sur site est loin d'être négligeable en phase de manutention sensible où l'attention sur le travail doit être à son maximum.





FACILE D'UTILISATION

ATTACHE RAPIDE MECALAC, EN STANDARD

DÉSIREUX DE RENDRE SES MACHINES TOUJOURS PLUS SÛRES ET PLUS POLYVALENTES, MECALAC, SPÉCIALISTE DE LA CONCEPTION ET LA FABRICATION D'ENGINS DE TRAVAUX PUBLICS POUR LES CHANTIERS URBAINS, PROPOSE UNE ATTACHE RAPIDE REMARQUABLE PAR SA LÉGÈRETÉ, SON INTÉGRATION, SA FACILITÉ D'UTILISATION ET SA PARFAITE SÉCURITÉ.

Compatible multi-marques, l'attache rapide Mecalac est pilotable en cabine, sans risque de décrochage de l'outil grâce à son système de sécurité électro-hydraulique. Son entretien simple et rapide minimise les interventions, c'est ainsi un facteur de plus vers la performance et la rentabilité du chantier. La polyvalence fait partie intégrante de la marque de fabrication des machines Mecalac. Sur tous les chantiers urbains du monde, minimiser le nombre de transports sur site, le nombre de machines en mouvements, le nombre d'intervenants sur un même chantier, c'est participer aussi à la protection de l'environnement, c'est réduire la pollution de l'air et la pollution sonore.

L'attache rapide Mecalac est la connexion ultime entre l'outil et la machine.







PERFORMANCES OPTIMALES

Notre objectif est de devenir le partenaire pérenne de chacun de nos clients et que les chargeuses AT Mecalac participent à la performance et à la rentabilité de leurs entreprises.

C'est pourquoi nous sommes à l'écoute constante des remarques du terrain. En conséquence nos chargeuses sont équipées de nombreuses caractéristiques techniques de pointe destinées à la gestion optimale des chantiers. Nous portons une attention particulière à la performance de nos chargeuses qui sont à la fois stables, maniables, compactes, puissantes et qui garantissent aux conducteurs le meilleur confort et une sécurité sans faille.





MECACRAC

AT

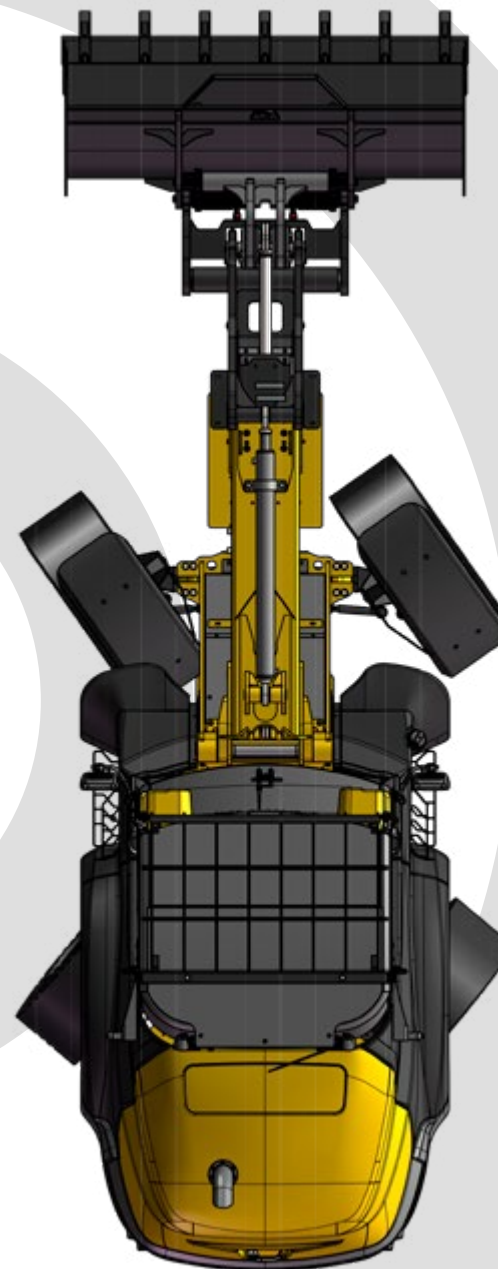
PERFORMANCES

MANIABILITÉ & COMPACTITÉ

LES CHARGEUSES AT MECALAC, CHÂSSIS RIGIDE, SONT ÉQUIPÉES DE 4 ROUES DIRECTRICES. ELLES ÉVOLUENT FRÉQUEMMENT EN SITES URBAINS OÙ L'ESPACE EST COMPTÉ, OÙ LES DÉPLACEMENTS DOIVENT SE LIMITER.

Pouvoir manœuvrer en un seul mouvement dans un rayon de 3,71 m, contourner efficacement tous les obstacles, c'est assurer un maximum de mobilité sur les chantiers les plus exigus. La stabilité est maximale, aucune perte de charge de basculement lorsque les roues sont en position braquée. Moins de manœuvres, moins de déplacements, c'est aussi moins de dommages sur les sols à protéger.

De cette combinaison châssis rigide, 4 roues directrices et cinématique en P résulte la puissance et l'excellente maniabilité des chargeuses AT, les tâches s'effectuent rapidement et efficacement. C'est cette cohérence des technologies Mecalac qui caractérise nos machines et a fondé leur succès.



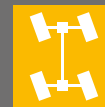
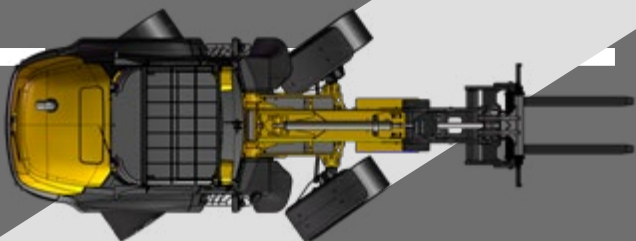


MOBILITÉ LA MANIABILITÉ ULTIME

1 | *2 roues directrices* =
traction élevée et manœuvres
sécurisées sur route

2 | *4 roues directrices* =
mobilité et stabilité
sur chantiers

3 | *Marche en crabe* =
déplacements précis
en sites confinés



**LES 3 MODES DE DIRECTION
PERMETTENT À L'AT
DE SE SORTIR DE TOUTES
LES SITUATIONS.**



PERFORMANCES

FORCE DE LEVAGE & AMPLITUDE

FORCE DE LEVAGE

Sur des chantiers exigeants en toute sécurité et efficacité, votre chargeuse Mecalac équipée d'un lève-palettes atteint une hauteur de levage maximale de 4,66 m (15'3"), une portée maximale de 3 m (9'9") pour une charge utile maximale sur fourches de 2350 kg (5,180 lb) pour le modèle AT900 et 2860 kg (6,305 lb) pour le modèle AT1050. Mecalac a fait le choix de la cinématique en P pour ses chargeuses AT, il en résulte, en levage, un guidage parallèle illimité.



2+
TONNES
[4,409 LB]

JUSQU'À [15'3"]
4,66 M

4,3
TONNES
[9,479 LB]



AMPLITUDE

Equipé d'un godet chargeur, télescope rentré, la charge de basculement atteint respectivement 3470 kg (7,650 lb) et 4290 kg (9,457 lb), avec une portée pouvant aller jusqu'à 3 m à partir des roues. L'alliance de cette force de levage et d'une amplitude de travail exceptionnelles permet aux chargeuses AT d'effectuer une large palette de tâches sur les chantiers les plus exigeants. C'est la garantie d'un résultat efficace et performant au service de la qualité et de la rentabilité des projets de nos clients.





PERFORMANCES

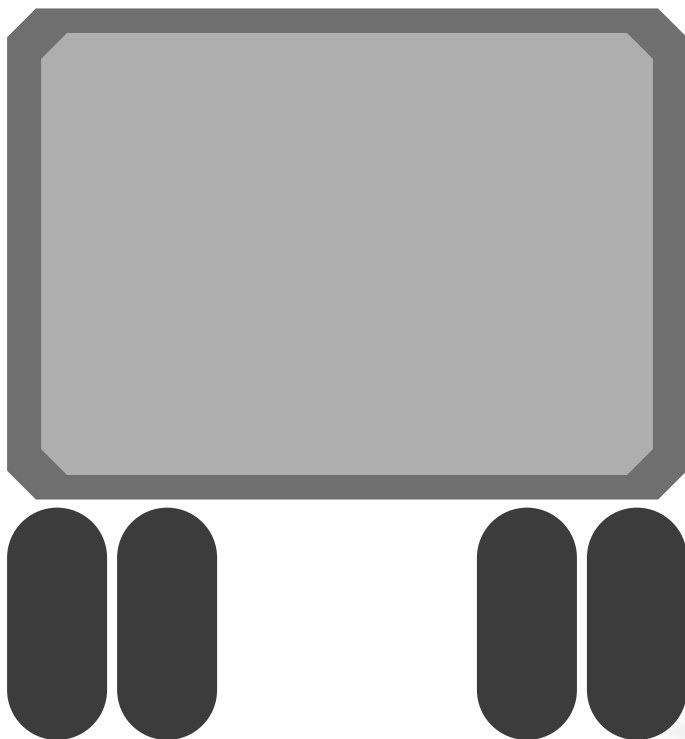
CHARGEMENT SANS LIMITE

**EN PLUS DE MANUTENTIONNER
TOUT AU LONG DE LA JOURNÉE,
LA CHARGEUSE TÉLESCOPIQUE
CHARGE ET DÉCHARGE À DE
NOMBREUSES REPRISES ET
CE SUR TOUT TERRAIN, DU
PLUS ORDONNÉ AU PLUS
ACCIDENTÉ.**

L'efficacité est à l'ordre du jour et la sécurité n'est pas un vain mot. Pour se mettre au service de l'autonomie de nos clients, les AT ont été conçues pour offrir une réelle visibilité sur la zone de travail et une grande liberté de manœuvres sur tous les chantiers, quel que soit le métier, le pays.



JUSQU'À
[13'1"]
4M



**EQUIPÉ D'UN GODET
CHARGEUR, D'UN GODET 4X1,
LE DÉCHARGEMENT DANS LA
BENNE D'UN CAMION PEUT
SE FAIRE À PLUS DE 4 M DE
HAUTEUR ET CE TANT POUR
L'AT900 QUE POUR L'AT1050.**

L'extension rallonge le bras de plus d'un mètre et offre de grandes possibilités de chargement dans de nombreuses situations de travail. Peu de situations resteront sans solution grâce aux chargeuses télescopiques AT conçues et fabriquées en Allemagne dans notre usine Mecalac Baumaschinen.



AT



POLYVALENCE, AU SERVICE DE VOS METIERS

**Toutes les machines Mecalac ont
un dénominateur commun, la polyvalence.**

Sur les chargeuses AT, cette polyvalence prend tout son sens pour la parfaite optimisation et la rentabilité maximale des chantiers de nos clients, quel que soit leur métier, leur spécialité.





FACILE D'UTILISATION

UNE CHARGEUSE POUR CHAQUE METIER

**DISPOSER DU BON OUTIL, AU BON MOMENT,
TOUTE L'ANNÉE ET EN TOUTE SÉCURITÉ,
C'EST POUR MECALAC LA BASE
FONDAMENTALE D'UN TRAVAIL EFFICACE
POUR DES CHANTIERS DE QUALITÉ,
PERFORMANTS, RENTABLES ET DANS LE
RESPECT DES DÉLAIS.**

Que vous interveniez dans l'industrie, le recyclage, le compostage, les collectivités locales, ou encore pour les travaux publics, la multiplicité et la diversité des tâches à effectuer caractérisent votre métier.

Manutentionner, charger, décharger c'est le quotidien de votre mission sur vos chantiers. Les chargeuses AT Mecalac ont été pensées dès leur conception pour répondre à vos demandes de polyvalence sans compromis sur la performance, la qualité du travail et la sécurité du conducteur, des intervenants dans l'environnement proche et des riverains. Outre les godets standard, les AT s'équipent d'outils hydrauliques tels balayeuse, débroussailleuse, compacteur, fraise, raboteuse, lame de déneigement, godet grappin, ...autant de possibilités pour utiliser votre chargeuse AT 365 jours par an.



La nacelle présentée sur cette brochure ne peut être vendue que pour les pays pour lesquels elle est homologuée. Renseignez-vous auprès de votre distributeur Mecalac.







SERVICES

PERFORMANCE, RENTABILITÉ, LONGÉVITÉ

DÉCOUVREZ NOS SERVICES

MECALAC PREMIUM LUBRICANTS

Des lubrifiants Premium pour tirer le meilleur de vos engins :

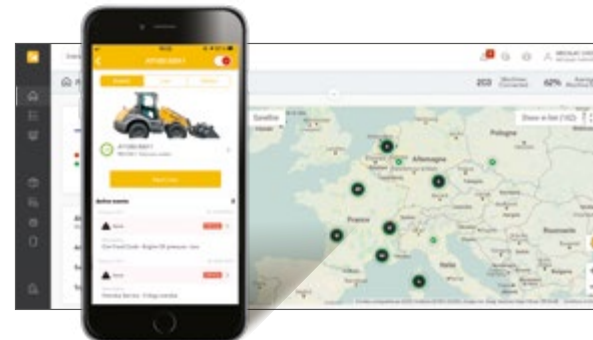
- Durée de vie des équipements prolongée
- Garantie et intervalles de vidange étendus
- Efficacité par tous les temps



MY MECALAC CONNECTED SERVICES

Pour optimiser l'utilisation de ses machines, MECALAC propose son offre de services télématiques :

- Gestion de flotte à distance
- Accès à toutes les données d'utilisation des machines
- Temps d'immobilisation des machines limité grâce à la maintenance préventive




MY MECALAC
CONNECTED SERVICES





MECALAC GENUINE PARTS

Seules les pièces d'origine MECALAC vous assurent une durée de vie optimale et des performances maximales :

- Pièces certifiées d'origine
- Kits d'entretien
- Garantie étendue



FORMATIONS MECALAC

Exploitez pleinement toutes les possibilités de vos engins Mecalac :

- Utilisation performante
- Encadrement individualisé
- Pratique intensive



MECALAC FINANCIAL SOLUTIONS

Une gamme complète de produits financiers et de services associés répondant à vos besoins spécifiques :

- Achat de matériel
- Location de matériel
- Taux compétitifs



EXTENSIONS DE GARANTIE

Nos solutions s'adaptent à vos besoins afin de maximiser la durée de vie de vos engins :

- Contrats à la carte
- Tranquillité d'esprit
- Dépenses maîtrisées



La liste des services proposés peut varier selon les pays. Pour de plus amples informations, veuillez consulter votre concessionnaire Mecalac.



CONFIGUREZ VOTRE AT

Mecalac propose avec les chargeuses AT, une large palette d'équipements de série et reste par ailleurs à l'écoute des spécificités des différentes typologies de ses clients utilisateurs. De la couleur de la peinture en passant par le choix des pneumatiques, la climatisation, ...sans oublier les multiples accessoires godets et outils hydrauliques, il existe de nombreuses possibilités d'adapter vos chargeuses Mecalac à votre métier.

COULEUR CLIENT

Vous souhaitez obtenir votre Mecalac AT à vos couleurs ? Certains éléments de votre chargeuse peuvent être personnalisés avec vos propres codes RAL.

Exemples de couleurs



SÉLECTION DES PNEUS



16/70 - 20 MPT04
Diagonal (standard)



16/70 - 20 MPT05
Radial



405/70 R20 SPT
Radial



405/70 R20
Radial



405/70 - 20 MPT01
Diagonal



550/45 - 22.5
Diagonal



12.00 X-Mine-D2
Radial



9.00 R20 X-Mine-D2
Radial



CABINE & CONFORT

Climatisation

Chauffage stationnaire

Préchauffage cabine (jusqu'à -25°)

Portes cadre métal avec fenêtres coulissantes

Options siège Deluxe, pneumatique, chauffant

Dégivrage des rétroviseurs

MOTEUR

Préchauffage moteur (jusqu'à -25°)

Préchauffage du carburant

Ventilateur à inversion de marche

Pompe à carburant

TRANSMISSION

Accélérateur manuel

Vitesse lente

Anti-tangage

Différentiel 100% sur pont arrière

Filtre à particules, DPF (standard en Europe)

OPTIONS HYDRAULIQUES

Raccords rapides (pour circuit auxiliaire)

Alimentation continue (pour circuit auxiliaire)

Ligne de retour sans pression / Retour libre au réservoir

MPC - Commandes haute précision pour accessoires

Alimentation grand débit (max. 120 l/min ou 200 bar (2,900 psi))

Raccords hydraulique AR (avec alimentation continue)

Graissage centralisé

Clapets de sécurité (pour équipement chargeur)

SÉCURITÉ

Système anti-voil à transpondeur

Avertisseur sonore de recul 110 dB

Phares de travail halogène / LED

Gyrophare halogène / LED

Grille de protection du pare-brise

Prédisposition télésurveillance (interface)

HUILES

Huile hydraulique HV LP68

Huile biodégradable HLP Synth 68S

Huile biodégradable HLP Synth 46S

VALEURS DE RÉFÉRENCES MÉTRIQUES

- 1 litre = 0,26417 gallon liquide État-Unis
- 1 litre = 0,21997 gallon liquide impérial

La liste des équipements standards/optionnels peut varier.
Pour de plus amples informations, veuillez consulter votre concessionnaire Mecalac.





ACCESSOIRES EXCLUSIFS MECALAC



GODETS CHARGEURS

AT900	VOLUME m³ (yd³)	LARGEUR mm (ft)	POIDS kg (lb)	Densité max. t/m³ (lb/y³)
Godet chargeur avec dents	0.9 (1.18)	2100 (6'10.68")	359 (791)	1.8 (3,034)
Godet chargeur sans dents	0.9 (1.18)	2100 (6'10.68")	324 (714)	1.8 (3,034)

AT1050	VOLUME m³ (yd³)	LARGEUR mm (ft)	POIDS kg (lb)	Densité max. t/m³ (lb/y³)
Godet chargeur avec dents	1.05 (1.37)	2100 (6'10.68")	410 (903)	1.8 (3,034)
Godet chargeur sans dents	1.05 (1.37)	2100 (6'10.68")	375 (826)	1.8 (3,034)

GODETS 4 X 1 MULTIFONCTION

AT900	VOLUME m³ (yd³)	LARGEUR mm (ft)	POIDS kg (lb)	Densité max. t/m³ (lb/y³)
Godet 4 x 1 avec dents	0.85 (1.11)	2100 (6'10.68")	633 (1,395)	1.8 (3,034)
Godet 4 x 1 sans dents	0.85 (1.11)	2100 (6'10.68")	598 (1,318)	1.8 (3,034)

AT1050	VOLUME m³ (yd³)	LARGEUR mm (ft)	POIDS kg (lb)	Densité max. t/m³ (lb/y³)
Godet 4 x 1 avec dents	1 (1.3)	2100 (6'10.68")	643 (1,417)	1.8 (3,034)
Godet 4 x 1 sans dents	1 (1.3)	2100 (6'10.68")	608 (1,340)	1.8 (3,034)

GODET AVEC GRAPPIN

AT1050	VOLUME m³ (yd³)	LARGEUR mm (ft)	POIDS kg (lb)	Densité max. t/m³ (lb/y³)
Benne à grappin	1.4 (1.83)	2100 (6'10.68")	548 (1,208)	0.9 (1,517)

GODETS POUR MATÉRIEAUX LÉGERS

AT900 / AT1050	VOLUME m³ (yd³)	LARGEUR mm (ft)	POIDS kg (lb)	Densité max. t/m³ (lb/y³)
Godet matériaux légers avec dents	1.2 (1.57)	2100 (6'10.68")	422 (930)	1.2 (2,023)
Godet matériaux légers sans dents	1.5 (1.96)	2100 (6'10.68")	580 (1,278)	0.9 (1,517)

AT1050	VOLUME m³ (yd³)	LARGEUR mm (ft)	POIDS kg (lb)	Densité max. t/m³ (lb/y³)
Godet matériaux légers sans dents	2 (2.62)	2100 (6'10.68")	627 (1,382)	0.7 (1,180)

ACCESSOIRES POUR GODETS

AT900 / AT1050
Crochet de manutention dans le godet 4 x 1
Protection pour godet avec/sans dents
Lame d'attaque Hardox boulonnée réversible pour tous godets sans dents

LÈVE-PALETTE

AT900 / AT1050	LONGEUR FOURCHES mm (ft)	CHARGE MAX. kg (lb)	POIDS kg (lb)
Lève-palette	1200 (3'11.24")	2500 (5,511)	210 (463)

MANUTENTION

AT900 / AT1050	LONGEUR mm (ft)	CHARGE MAX. kg (lb)	POIDS kg (lb)	PORTÉE MAX. mm (ft)
Potence	1920 (6'3.59")	800 (1,763)	204 (449)	3155 / 4200 (10'4.21" / 13'9.35")

BALAYEUSE

AT900 / AT1050
Balayeuse largeur 2300 mm (7'6.55"), réglage latéral mécanique, brosse 600 mm (1'11.62"), 100% PP, roues Ø 250 mm (0'9.84")
Bac de récupération des poussières 355 L
Système d'arrosage, 12/24 Volt, réservoir: 200 L
Balai latéral

LAME DE DÉNEIGEMENT

AT900 / AT1050
Lame de déneigement largeur en frontal 2500 mm (8'2.42"), en biais 2160 mm (7'1') avec réglage latéral mécanique, roues Ø 200 mm (0'7.87")
Réglage hydraulique latéral

MONTAGES ARRIÈRES*

	AT900	AT1050
Boule d'attelage rabattable. Poids freiné maxi remorquable 3500 kg (7,716 lb). Poids sur flèche 100 kg (220 lb) avec prise électrique 7 pôles (12V)	•	
Crochet de remorquage Rockinger 38 mm (0'1.49") Poids freiné maxi remorquable 8000 kg (17,636 lb) à 25 km/h et 3500 kg à 40 km/h Poids sur attache 200 kg (440 lb) avec prise électrique à 7 pôles (12V)	•	•
Attache arrière pour saleuse ou épandeur de sable avec prise électrique 7 pôles (12V)	•	

ACCESSOIRES ARRIÈRES

	AT900	AT1050
Saleuse volume 360 l comprenant système d'épandage, télécommande, éclairage (en combinaison avec l'attache et l'équipement hydraulique)	•	

* Vérifiez les lois et règlements en vigueur dans votre pays

AT

DONNÉES TECHNIQUES

POIDS	AT900	AT1050
Poids de service	6550 kg (14,400 lb)	7150 kg (15,763 lb)
Puissance moteur	55,4 kW / 75 CV (74.3 imperial hp)	55,4 kW / 75 CV (74.3 imperial hp)
Volume du godet	0.9 – 1.5 m³ (1.18 - 1.96 yd³)	1.05 – 1.6 m³ (1.37 - 2.1 yd³)
MOTEUR	AT900	AT1050
Moteur turbodiesel Deutz TCD 2.9 L4, avec refroidissement à eau, très silencieux. Système d'injection Common Rail, intercooler, recirculation des gaz d'échappement refroidis et catalyseur d'oxydation diesel (DOC).	EU Stage V - Filtre à particules, DPF (standard en Europe) U.S. EPA Tier 4 Final*	
Puissance nette à selon ISO 14396	2300 tr/min 55,4 kW / 75 CV (74.3 imperial hp)	2300 tr/min 55,4 kW / 75 CV (74.3 imperial hp)
Couple max. à selon ISO 14396	1600 tr/min 300 Nm	1600 tr/min 300 Nm
Filtre à air à aspiration : 2 niveaux à sec avec cartouche de sécurité	•	•
*Selon la réglementation nationale - Environmental Protection Agency (EPA)		
INSTALLATION ÉLECTRIQUE	AT900	AT1050
Voltage	12 Volt	12 Volt
Batterie	95 Ah	95 Ah
Alternateur	120 A	120 A
TRANSMISSION	AT900	AT1050
Transmission hydrostatique à régulation de charge avec 2 vitesses assurant une traction maximale, commutables sous charge, manipulateur multifonction (joystick) pour la commande de la transmission et de l'hydraulique de travail	•	•
Ponts : avec réducteurs planétaires, 4 roues directrices pour une maniabilité optimale et un pont arrière avec amortisseur d'oscillation	•	•
Différentiel : blocage automatique sur le pont avant	•	•
Pneus	16/17-20	16/17-20
Standard	16/17-20	16/17-20
Option	405/70 R20	405/70 R20
Vitesses		
Standard	0-20 km/h (0-12 mph)	0-20 km/h (0-12 mph)
Travail	0-5 km/h (0-3.1 mph)	0-5 km/h (0-3.1 mph)
Option	30-40 km/h (19-25 mph)	30-40 km/h (19-25 mph)
Oscillation : angle max.	+/-10°	+/-10°
SYSTÈME DE FREINAGE	AT900	AT1050
Freins de service		
1. Frein hydrostatique (inching), agissant sur les 4 roues	•	•
2. Freins à disques à commande hydraulique à bain d'huile sur le pont avant agissant sur les 4 roues	•	•
Frein de parking	•	•
Frein à ressort à commande hydraulique agissant sur les 4 roues	•	•
DIRECTION	AT900	AT1050
Direction hydrostatique agissant en 3 modes : 4 roues directrices, roues AV seules et marche en crabe	•	•
Angle de braquage max.	+/-35°	+/-35°
Rayon de braquage		
Extérieur sur l'arrière	3710 mm (12'2.06")	3710 mm (12'2.06")
Extérieur sur le godet	4600 mm (15'1.1")	4630 mm (15'2.2")

AT

DONNÉES TECHNIQUES

SYSTÈME HYDRAULIQUE	AT900	AT1050
Système hydraulique à circuit unique avec pompe à engrenages (levage/descente, déversement, télescopique, attache rapide) et direction (via valve de priorité) ; distributeur hydraulique quadruple avec limiteurs de pression sur les sorties	•	•
Débit et pression max. à 2300 tr/min	84 l/min (22.2 gal) et 225 bar (3,263 psi)	84 l/min (22.2 gal) et 225 bar (3,263 psi)

Position flottante pour vérin de levage de bras

Vérins :

- 1 x levage
- 1 x déversement
- 1 x vérin télescopique

PERFORMANCES	AT900	AT1050
Profondeur d'excavation avec godet standard	90 mm (0'3.94")	90 mm (0'3.94")
Position de godet		
angle de cavage	45°	45°
angle déversement haut	45°	45°
angle déversement max.	110°	110°
Force de levage	44 kN (9891 lbf)	52 kN (11,690 lbf)
Force d'arrachement	43.6 kN (9801 lbf)	43.6 kN (9801 lbf)
Force de poussée	48.5 kN (10,903 lbf)	48.5 kN (10,903 lbf)
Charge de basculement télescope rentré		
godet standard, position frontale et braquage max.	3470 kg (7,650 lb)	4290 kg (9,458 lb)
Charge utile		
fourches, braquage maxi, position frontale, terrain plat	2350 kg (5,180 lb)	2860 kg (6,305 lb)
fourches, braquage maxi, position frontale, terrain plat*	2600 kg (5,732 lb)	3150 kg (6,945 lb)

REPLISSAGES	AT900	AT1050
Moteur avec filtre	env. 8 l (2.1 gal)	env. 8 l (2.1 gal)
Réservoir de carburant	env. 130 l (34.3 gal)	env. 130 l (34.3 gal)
Pont avant	env. 11 l (2.9 gal)	env. 11 l (2.9 gal)
Pont arrière avec boîte réduction	env. 12 l (3.2 gal)	env. 12 l (3.2 gal)
Système hydraulique avec réservoir	env. 134 l (35.4 gal)	env. 134 l (35.4 gal)

* Charge de basculement selon ISO 14397 ; charge utile selon EN 474-3. Position de transport 300 mm au-dessus du sol.

CONCEPTION	AT900	AT1050
Cabine grand confort avec sécurité ROPS	•	•
Mono-boom avec cinématique en P	•	•
Commandes par manipulateur	•	•
Commandes assistées pour l'hydraulique de travail	•	•
Attache rapide hydraulique à sécurité électrique	•	•
Transmission hydrostatique haute performance à 4 roues motrices	•	•
4 roues directrices aisément alignables	•	•
Blocage automatique du différentiel sur le pont avant	•	•
Large gamme d'accessoires	•	•
Châssis rigide monobloc pour une stabilité maximale indépendamment du braquage	•	•
Bras télescopique puissant avec cinématique en P avec guidage parallèle précis	•	•
Le concept du mono-boom permet une visibilité optimale sur les accessoires	•	•
Cabine conducteur avec suspension souple (4 silent-blocs) pour un confort de conduite maximal et une faible transmission sonore	•	•
Commandes précises de l'hydraulique de travail par manipulateur piloté assurant une précision de travail et une longévité accrue	•	•

ÉMISSIONS	AT900	AT1050
Moteur : émissions selon la Directive EU-RL 97/68	EU Stage V U.S. EPA Tier 4 Final*	
Émissions acoustiques		
Niveau de puissance acoustique LwA ¹	100 dB(A)	100 dB(A)
Niveau de pression acoustique LpA ²	75 dB(A)	75 dB(A)
Vibrations		
Valeur totale des vibrations ³	< 2.5 m (8'2")/s ²	< 2.5 m (8'2")/s ²
Valeur effective des vibrations ⁴	< 0.5 m (1'7")/s ²	< 0.5 m (1'7")/s ²

*Selon la réglementation nationale - Environmental Protection Agency (EPA)

¹ Selon 2000/14/CE

² Selon ISO 6396

³ Selon ISO/TR 25398

⁴ Selon ISO/TR 25398

Toutes les données sont basées sur les pneumatiques de série.

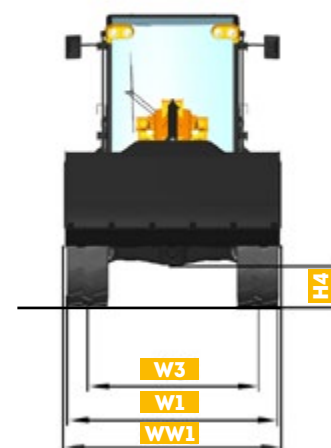
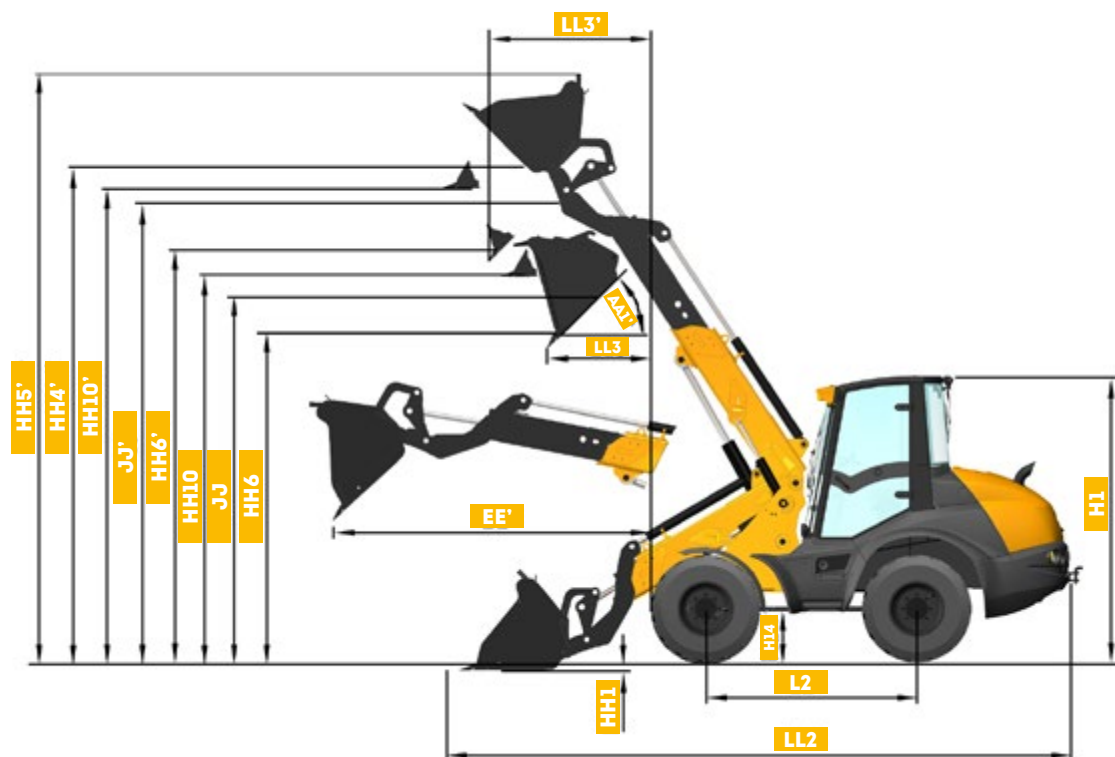
Toutes les informations sont sans engagement.

Des modifications peuvent intervenir sans préavis.

Seul le contenu de la confirmation de commande fait foi.

AT

DONNÉES TECHNIQUES



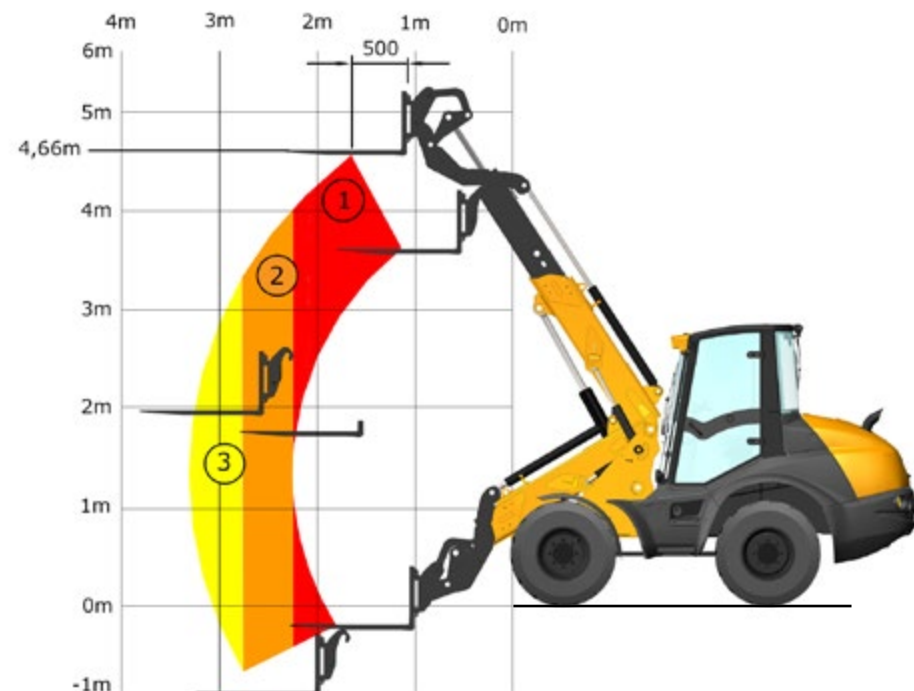
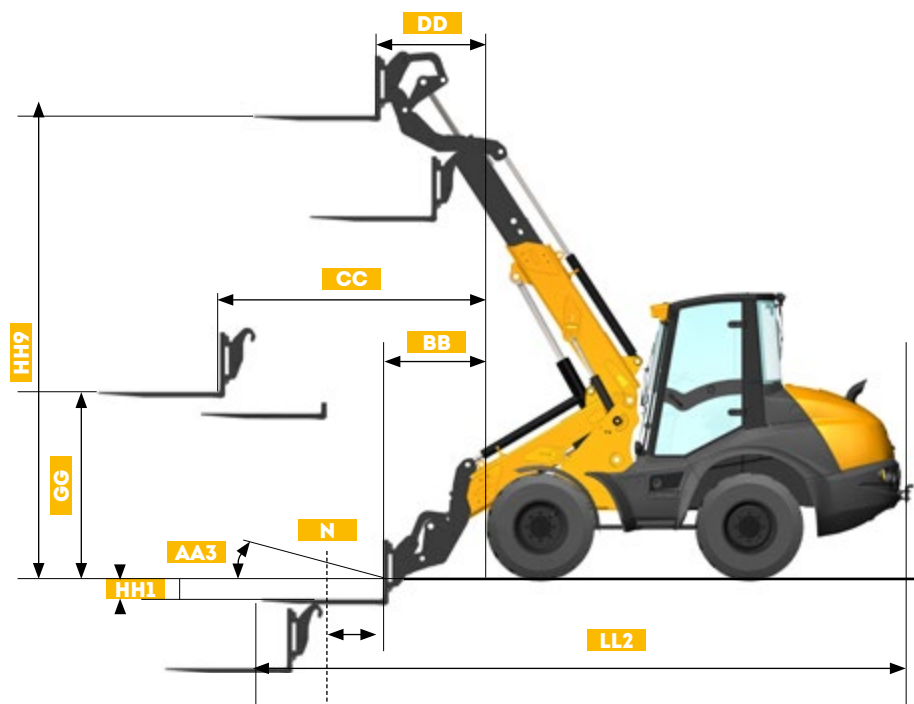
DIMENSIONNEL MACHINE	AT900		AT1050	
GODETS	STD. 0.9 m ³ (1.18 yd ³)	4x1 - 0.85 m ³ (1.11 yd ³)	STD. 1.05 m ³ (1.37 yd ³)	4x1 - 1.0 m ³ (1.3 yd ³)
AA1'	Angle de déversement max. 45°			
EE'	Distance de basculement max. et angle de basc. de 45° 3010 mm (9'10.5") 2955 mm (9'8.34") 3010 mm (9'10.5") 2955 mm (9'8.34")			
HH1	Profondeur de plongée 90 mm (0'3.54") 110 mm (0'4.33") 90 mm (0'3.54") 110 mm (0'4.33")			
HH10	Hauteur de chargement fond de godet 3780 mm (12'4.82") 3765 mm (12'4.23") 3780 mm (12'4.82") 3765 mm (12'4.23")			
HH10'	Hauteur de chargement fond de godet (télescope sorti) 4670 mm (15'3.86") 4630 mm (15'2.28") 4670 mm (15'3.86") 4630 mm (15'2.28")			
HH4'	Axe de rotation de l'équipement (télescope sorti) 4830 mm (15'10.16") 4830 mm (15'10.16") 4830 mm (15'10.16") 4830 mm (15'10.16")			
HH5'	Hauteur de travail max. (télescope sorti) 5850 mm (19'2.31") 6010 mm (19'8.61") 5850 mm (19'2.31") 6010 mm (19'8.61")			
HH6	Hauteur de basculement lame de godet 3200 mm (10'5.98") 3145 mm (10'3.82") 3170 mm (10'4.8") 3145 mm (10'3.82")			
HH6'	Hauteur de basculement lame de godet (télescope sorti) 4080 mm (13'4.63") 4010 mm (13'1.87") 4050 mm (13'3.45") 4010 mm (13'1.87")			
JJ	Hauteur utile de chargement 3660 mm (12'0.09") 3665 mm (12'0.29") 3560 mm (11'8.16") 3665 mm (12'0.29")			
JJ'	Hauteur utile de chargement (télescope sorti) 4440 mm (14'6.8") 4530 mm (14'10.35") 4440 mm (14'6.8") 4530 mm (14'10.35")			
LL3	Portée de déversement par hauteur de levage max. et un angle de déversement de 45° 850 mm (2'9.46") 1095 mm (3'7.11") 870 mm (2'10.25") 1095 mm (3'7.11")			
LL3'	Portée de déversement par hauteur de levage max. et un angle de déversement de 45° (télescope sorti) 1500 mm (4'11.06") 1680 mm (5'6.14") 1500 mm (4'11.06") 1680 mm (5'6.14")			

DIMENSIONNEL MACHINE	AT900	AT1050
H1	Hauteur hors-tout 2910 mm (9'6.57")	2910 mm (9'6.57")
H4	Garde au sol boîte de vitesse* 345 mm (1'1.58")	345 mm (1'1.58")
H14	Hauteur arbre de transmission* 420 mm (1'4.54")	420 mm (1'4.54")
L2	Empattement 2085 mm (6'10.09")	2085 mm (6'10.09")
W1	Largeur hors roues* 2065 mm (6'9.3")	2065 mm (6'9.3")
W3	Écartement 1660 mm (5'5.35")	1660 mm (5'5.35")
WW1	Largeur hors godet 2100 mm (6'10.68")	2100 mm (6'10.68")
LL2	Longueur hors-tout 5850 mm (19'2.31")	5920 mm (19'5.07")

*Suivant type de pneus

AT

DONNÉES TECHNIQUES



DIMENSIONS AVEC LÈVE-PALETTE		AT900	AT1050
LÈVE-PALETTE			
LL2	Longueur hors-tout	6350 mm (20'10")	6350 mm (20'10")
BB	Portée min.	1030 mm (3'4.55")	1030 mm (3'4.55")
CC	Portée max.	2600 mm (8'6.36")	2600 mm (8'6.36")
AA3	Angle de cavage max.	max. 15°	max. 15°
DD	Portée max. à une hauteur de levage max.	1090 mm (3'6.91")	1090 mm (3'6.91")
GG	Hauteur utile de chargement avec une portée max.	1950 mm (6'4.77")	1950 mm (6'4.77")
HH1	Profondeur de plongée	210 mm (0'8.27")	210 mm (0'8.27")
HH9	Hauteur utile de chargement à une hauteur de levage max.	4660 mm (15'3.46")	4660 mm (15'3.46")
N	Charge utile - portée max.	1730 kg (3814 lb)	1730 kg (3814 lb)
N	Charge utile - 300 mm au-dessus du sol	La charge utile de la machine est limitée par la charge maximale des fourches à 2500 kg (5,511 lb)	

CHARGE UTILE (80 % de la charge de basculement)		AT900	AT1050
TERRAIN PLAT 80%			
①	Charge admissible selon EN 474-3	2350 kg (5,181 lb)	2860 kg (6,305 lb)
②	Charge admissible selon EN 474-3	1730 kg (3,814 lb)	2150 kg (4,740 lb)
③	Charge admissible selon EN 474-3	1420 kg (3,130 lb)	1800 kg (3,968 lb)



MECALAC FRANCE S.A.S.
2, avenue du Pré de Challes
Parc des Glaisins – CS 40230
Annecy-le-Vieux
FR - 74942 Annecy Cedex
Tel. +33 (0)4 50 64 01 63

**MECALAC BAUMASCHINEN
GMBH**
Am Friedrichsbrunnen
D-24782 Büdelsdorf
Tel. +49 (0)43 31/3 51-319

**MECALAC CONSTRUCTION
EQUIPMENT UK LTD**
Unit 1, Mallory Way
Gallagher Business Park
Coventry, CV6 6PB, UK
Tel. +44 (0)24 7633 9400

**MECALAC İŞ MAKİNELERİ
SAN. VE TİC. LTD. ŞTİ.**
Ege Serbest Bölgesi
Zafer SB Mahallesi Gündüz Sokak No:17/1
35410, Gazimir - İzmir - TÜRKİYE
Tel. +90 232 220 11 15



WWW.MECALAC.COM

Documents et spécifications susceptibles de modifications sans préavis. Photos non contractuelles. Les machines représentées sur les photos peuvent comporter des équipements supplémentaires ou différents de l'offre locale. Pour connaître les options disponibles dans votre région, veuillez-vous adresser à votre concessionnaire Mecalac.

2023 Mecalac®. Tous droits réservés.

MIK3337/FR-09/23 AT SERIE **Création** Les Alchimistes

Impression Kaisiene

Document non contractuel