


**MecALAC**

**12 MTX**



**12 MTX**  
**MecALAC**



L'innovazione sposta le montagne e fa avanzare il mondo. Non smettere mai di immaginare nuove funzionalità, di migliorare le tecnologie e di adattarsi alle realtà e alle peculiarità evolutive del lavoro permette di superarsi. Per questo l'innovazione è il cuore del nostro DNA aziendale.

**LA NOSTRA TRADIZIONE**

**L'INNOVAZIONE  
IN MOVIMENTO**

**12 MTX**



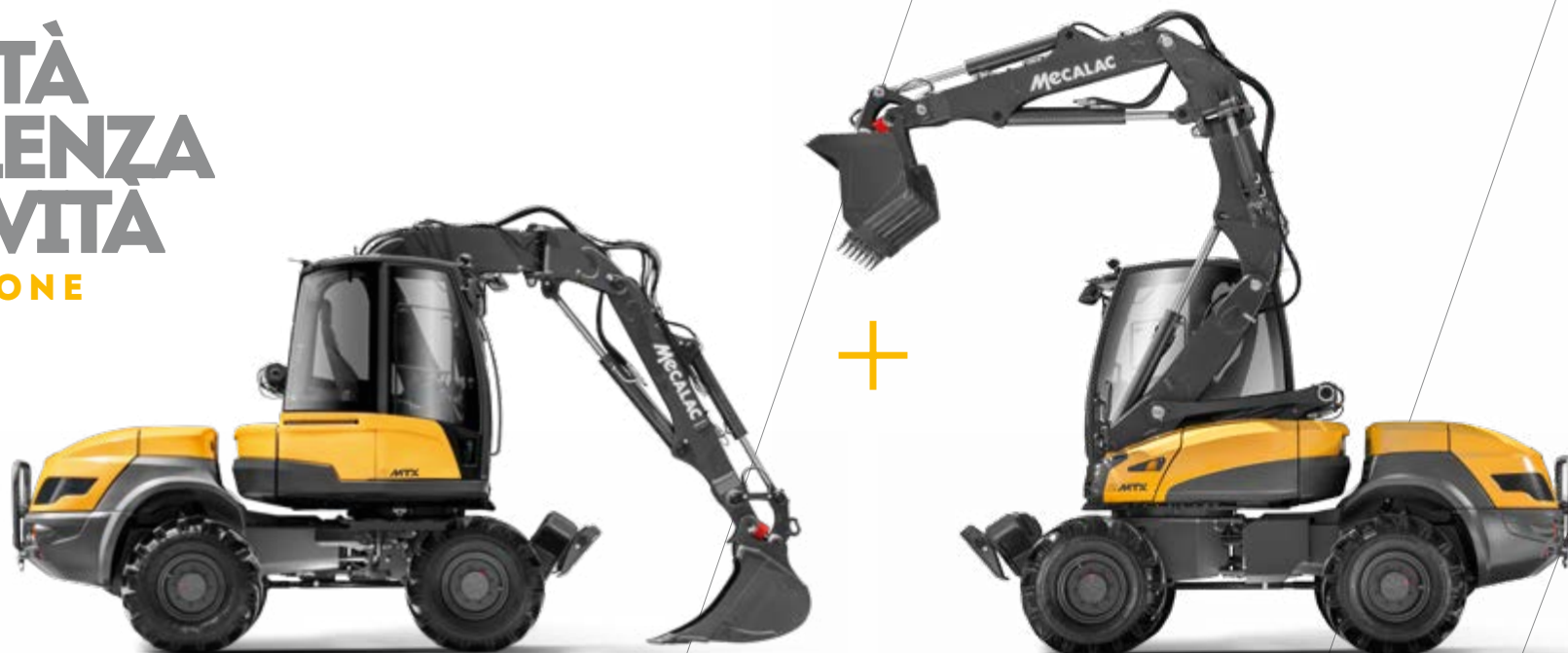
  
étoile  
observateur design  
2015



# SEMPLICITÀ + POLIVALENZA = REDDITIVITÀ

## LA NOSTRA VISIONE

Dall'esperienza nasce la perizia. La nostra si è forgiata sull'idea forte che la redditività non era immaginabile senza la semplicità d'uso accoppiata alla polivalenza delle funzioni. Quando un solo operatore e una sola macchina possono svolgere insieme, senza manipolazioni complicate, un'ampia gamma di compiti in uno stesso cantiere, le ore non hanno più lo stesso valore.



SCAVARE


CARICARE



**MOVIMENTARE**



**PORTARE ATTREZZI**



Coniugare l'ascolto proattivo e la pertinenza delle risposte industriali è una forza che permette di dimensionare e di personalizzare le nostre soluzioni e le nostre macchine. Con l'obiettivo professionale unico di essere il partner dei successi duraturi di ognuno dei nostri clienti e di fare dei nostri prodotti gli ambasciatori delle loro aziende.

**LA NOSTRA MISSIONE**

**OFFRIRE  
A OGNI CLIENTE  
LA SUA SOLUZIONE**





## LA NOSTRA CONVINZIONE



La migliore delle tecnologie è inutile senza un operatore sereno, riposato e concentrato sul suo cantiere. Dargli confort e fiducia ottimizzando al tempo stesso la sicurezza del posto di guida è fondamentale per generare delle condizioni di lavoro valorizzanti e uno spirito d'impresa positivo.





**IL FATTORE UMANO  
È IL MOTORE  
DI OGNI CANTIERE**

## IL CONCEPT UNICO DELLA 12MTX DÀ UNA DIMENSIONE SUPERIORE ALLA PAROLA SINERGIA.

La 12MTX è la migliore ambasciatrice della società Mecalac, che punta da sempre sull'innovazione, le tecnologie, i materiali e l'intelligenza della macchina per migliorare senza sosta i suoi prodotti e apportare soluzioni alle esigenze in costante evoluzione dei suoi clienti.

Oggi se la Mecalac gommata 12MTX conserva le caratteristiche fondamentali e all'avanguardia che hanno determinato il successo del concept di base, propone anche molteplici miglioramenti per garantire una sempre maggiore ergonomia, sicurezza, flessibilità, funzionalità e reattività. In ambito urbano o extraurbano e qualunque siano le esigenze del vostro cantiere, essa offre la garanzia di una redditività ottimale grazie a delle prestazioni inedite e a una semplicità d'uso che inaugurano una nuova generazione di macchine compatte e polivalenti nell'universo dell'edilizia e del movimento terra.

# SOMMARIO



Fase 1

**13**  
GUIDARE



Fase 2

**21**  
SCAVARE



Fase 3

**27**  
CARICARE





Fase 4

### 33 MOVIMENTARE



Fase 5

### 39 PORTARE ATTREZZI



Fase 6

### 45 12MTX & OPTIONAL



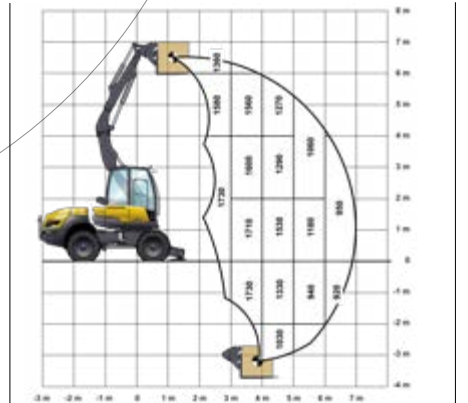
Fase 7

### 49 ACCESSORI



Fase 8

### 51 DATI TECNICI





Fase 1



Ai comandi della 12MTX ogni operatore ha una visione perfetta del suo cantiere e può moltiplicare i gesti e i compiti in modo semplice, efficace, autonomo e sempre più sicuro. Dalla cabina ultra spaziosa al volante ripensato, dalla climatizzazione alla porta scorrevole-a battente, dai vani refrigerati alla scaletta pieghevole, passando per una navigazione intuitiva e dei parametri personalizzabili, la 12MTX opera una vera rivoluzione interna !

# LA SEMPLICITÀ È LA NOSTRA LINEA GUIDA

**GUIDARE**



- **ESCLUSIVA MECALAC IL SELETTORE UNICO**
- **PERSONALIZZAZIONE DEI COMANDI**
- **CABINA ERGONOMICA ULTRA SPAZIOSA**
- **SCALETTA PIEGHEVOLE**

**+  
I VANTAGGI**



## **UNA NAVIGAZIONE INTUITIVA & PRECISA**

Con la 12MTX per l'operatore è impossibile sbagliarsi. Grazie al selettore ogni funzione della macchina è visualizzata in tempo reale su uno schermo a colori da 7". Rassicurante ed efficace, è un vero computer di bordo programmabile che permette di personalizzare e memorizzare i



## IN MODO PARKING O STRADA. SENZA SFORZI

parametri di guida di 3 diversi operatori oltre ai parametri di fabbrica. Dal canto loro, le consolle di sinistra e di destra offrono una grande praticità d'uso delle numerose funzioni e opzioni indicate con simboli perfettamente leggibili e comprensibili.

Con il selettore passate in modo strada o parking in un solo movimento. Potete dimenticare l'attivazione delle luci per la circolazione e del girofaro, lo sbloccaggio del ponte e la gestione dei regimi. Vi fermate, smettete di pensare al freno, al posizionamento del cambio sul neutro, alla disattivazione del pedale di avanzamento e al blocco dei comandi. Tutto si fa istantaneamente selezionando la configurazione voluta. È la garanzia di una guida impeccabile e ultra sicura nei vostri cantieri.





In cifre

**5,7M<sup>2</sup>**  
**DI VISIBILITÀ**  
**TOTALE**

## **VEDERE SEMPRE PIÙ LONTANO**

Avere l'attrezzo con cui si lavora costantemente sottocchio restando al tempo stesso concentrati sull'area di cantiere è una responsabilità pesante. Sulla 12MTX abbiamo fatto della visione diretta una priorità. Nella parte posteriore sono state studiate le linee del cofano e il vetro arrotondato è un pezzo unico per liberare la visuale. Il sistema di richiamo del braccio Mecalac, una volta ripiegato, libera la visione laterale. Con il parabrezza completamente ribaltabile e il finestrino apribile, l'operatore resta in contatto permanente con l'esterno. E grazie alla colonna dello sterzo con multiregolazione, il volante non è mai nell'area visiva della zona di lavoro. Con l'aggiunta dei retrovisori e delle telecamere\* la cabina è più che mai... visionaria.

\*dotazione opzionale. Vedere pagine 45-46-47





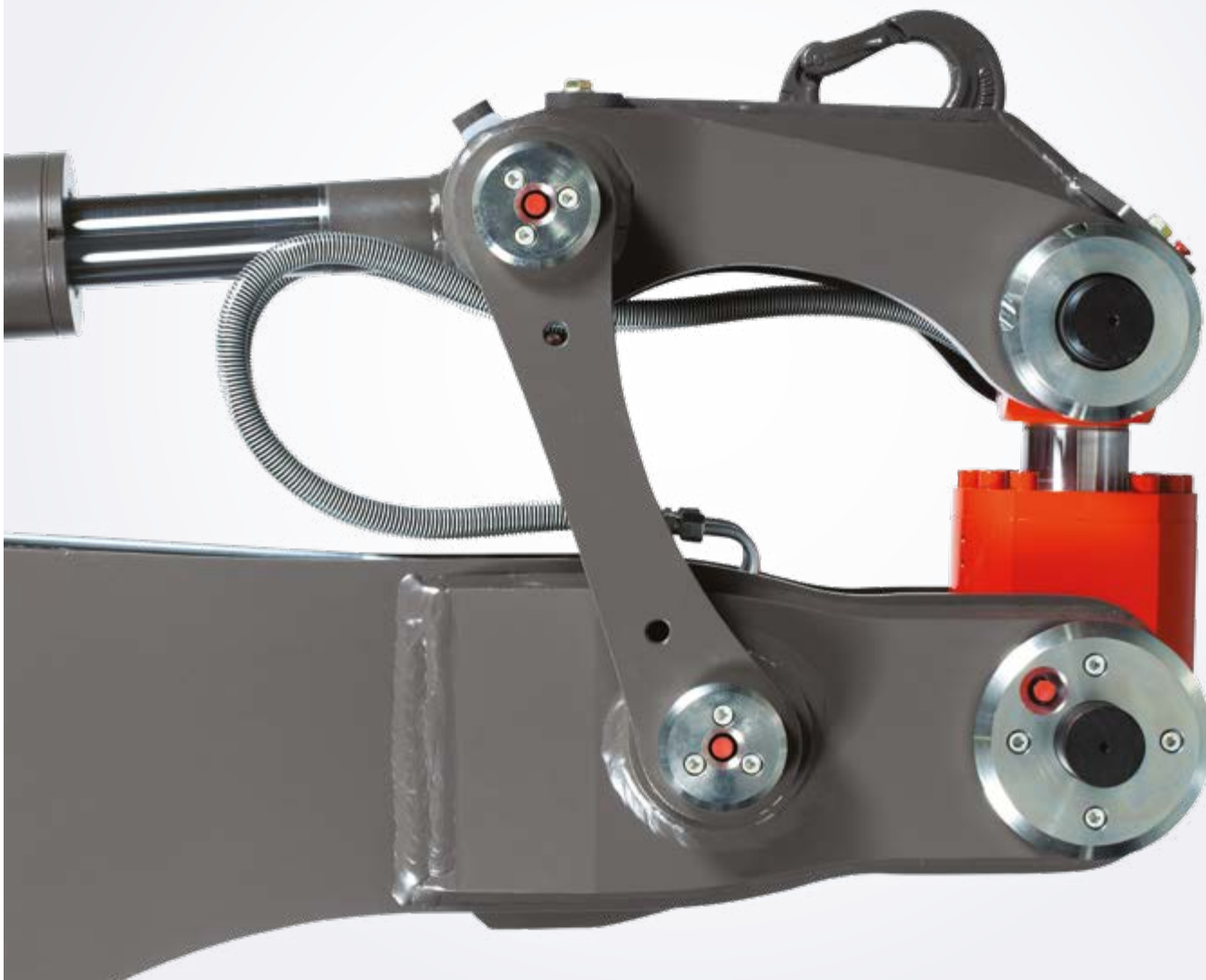
## COME IN UN SALOTTO

Non abbiamo solamente migliorato il confort di guida, l'abbiamo ridefinito. Nella cabina più spaziosa, sul sedile pneumatico\* regolabile, l'operatore, a prescindere dalla sua corporatura, beneficia di un confort XXL : riscaldamento e climatizzazione\*, insonorizzazione e tetto apribile, braccioli larghi e numerosi vani portaoggetti, vetri fumé e dimensione del volante rivista, porta scorrevole-a battente e vano refrigerato\*. Dalla soglia della porta perfettamente integrata al tappeto conformato, nessun dettaglio è sfuggito a Mecalac per proporre uno strumento di lavoro performante all'esterno come all'interno.

*\* dotazione opzionale. Vedere pagine 45-46-47*



# CONNECT



**LA SICUREZZA?  
TUTTO TRANNE  
CHE UN OPTIONAL**

Ottimizzare la sicurezza dell'operatore così come quella del personale del cantiere era al centro delle nostre preoccupazioni. La nostra risposta? Ridurre al minimo i rischi di incidenti dotando la 12MTX di attrezzature di serie innovative. Oltre alla cabina a destra e alla manutenzione da terra, il bloccaggio dell'oscillazione sul pedale del freno permette la messa in sicurezza automatica della macchina mentre l'operatore si concentra sul suo lavoro. Le telecamere integrate, che possono essere aggiunte su richiesta, sono in perfetta interfaccia con lo schermo che consente di visualizzare le immagini dell'esterno non appena si innesta la marcia indietro.

Un'altra innovazione, Mecalac propone un nuovo attacco rapido. Pilotabile dalla cabina, progettato per lavorare nei due sensi, con questo attacco è impossibile perdere l'attrezzo sia durante l'aggancio sia durante il lavoro in modo escavatore o in modo caricatore. È l'attacco rapido più sicuro e più performante sul mercato.



## MANUTENZIONE "PIEDI A TERRA"



## LA SICUREZZA SU UNA SCALETTA

Salire o scendere dalla cabina è all'origine di troppi incidenti di cantiere. Non ci sarà più il problema di scivolare mettendo il piede sulla ruota, grazie a una soluzione brevettata Mecalac, di serie sulla 12MTX. La scaletta si estende automaticamente quando l'operatore solleva il bracciolo per lasciare la cabina. Una volta uscita, la scaletta si posiziona direttamente sotto i piedi dell'operatore. In posizione rientrata, si integra perfettamente nella sagoma della macchina. Chi ha detto che bisognava scegliere tra sicurezza e confort?





12 MTX



L'unico escavatore articolato al mondo apre la strada a nuovi metodi di scavo. Vicinissimo alla macchina, con estrema compattezza, fornisce la prova che la maneggevolezza in ambiente urbano può essere sinonimo di efficacia, potenza e fluidità. Con la 12MTX non c'è più bisogno di fare continue manovre per posizionarsi in modo ottimale in cantieri in cui lo spazio è ridotto, in ambiti con particolari limitazioni o per aprire una trincea dietro una barriera o lungo un muro. Il tutto senza ingombrare le vie di circolazione e con una precisione notevole e sicuramente apprezzabile.

# SCAVARE SENZA DEVIAZIONI



# 12 VANTAGGI



- COMPATTEZZA UTILE
- AMPIEZZA AREA DI LAVORO
- MANOVRABILITÀ UNICA
- VISIBILITÀ ECCEZIONALE



## AVERE UN BRACCIO LUNGO

Il cinematismo unico del braccio articolato Mecalac permette di lavorare vicinissimo alla macchina e fino a 7 m di distanza in una sola operazione. Questa ampiezza, insieme a una precisione e a una potenza di lavoro da record, consente di scavare in modo facile e altrettanto produttivo, da vicino così come da lontano. L'efficacia è di serie sulla 12MTX !



+

## GUIDA ACCOMPAGNATA

L'accoppiamento dei martinetti brevettato Mecalac offre una perfetta coordinazione e precisione dei movimenti dell'equipaggiamento. Selezionabile sia in scavo sia in caricamento, assicura facilità di guida e di manipolazione all'operatore esperto o principiante. L'accoppiamento dei martinetti ? Attivato o disattivato, è un partner performante e una garanzia di confort di guida.





## FARSI DIMENTICARE

Con la sua rotazione a 360° in 2.80 m di larghezza e il suo eccezionale angolo di apertura del braccio (140°) la 12MTX in ambito urbano occupa una sola corsia per svolgere i suoi compiti. Il traffico resta fluido e l'operatore può lavorare vicinissimo agli ostacoli (arredi urbani, illuminazione pubblica, piante...) garantendo comunque la sicurezza dei pedoni. Una compattezza utile che assicura il 100 % delle prestazioni e il 100 % delle funzioni con un impatto limitato sull'ambiente globale dei cantieri nel cuore della città.







## L'ACCOPPIAMENTO DEI MARTINETTI, UN BREVETTO MECALAC

### SCAVARE SENZA MUOVERSI

Si può pesare circa 10 tonnellate e avere un'agilità senza pari ! La 12MTX è un alleato di peso nei cantieri in cui il margine di manovra è limitato. Con il suo deporté leggero e ben integrato e il suo braccio in 3 parti che le permette di lavorare al di fuori della propria sagoma, la 12MTX abbina la potenza all'agilità. Dietro un ostacolo così come vicinissimo a un muro e restando in parallelo, scava con la massima efficacia e con un'eccezionale economia di movimenti.





Dimostrare che si può essere precisi, rapidi e potenti è una sfida che la caricatrice 12MTX affronta senza problemi. Con una benna pala con o senza denti o una benna 4X1, è comunque all'altezza della sua funzione : caricare senza ingombrare o sporcare le strade, senza appesantire i cantieri né moltiplicare le manovre. Il tutto con una capacità di carico XXL !

# CARICARE

L'EFFICACIA IN +  
GLI SFORZI IN -



**CARICARE**



- ROTAZIONE A 360° DELLA TORRETTA
- ALTEZZA DI SCARICO UNICA
- 750 LITRI DI VOLUME DI BENNA
- CARICAMENTO STATICO



# 12 VANTAGGI



## TENERE D'OCCHIO IL CANTIERE

Con l'equipaggiamento posizionato a sinistra della cabina e anche con una benna di grande capacità che scarica in un camion a 5 m di altezza, manterrete una perfetta visibilità su ogni manovra. Il cinematisimo del braccio articolato Mecalac permette di assestare le manovre di carico e scarico senza che la vostra visuale sia limitata dal passaggio del braccio. Aggiungere la sicurezza all'efficacia non è il segreto della redditività ?





## LA LIBERTÀ A 360°

Niente di meglio per essere ultra efficace! Grazie alla rotazione a 360° la 12MTX ottimizza le operazioni dei vostri cantieri riducendo al minimo gli spostamenti. Per voi rapidità ed efficacia senza movimenti né manovre inutili. Dall'insabbiatura al carico e scarico, tutto è alla sua portata. Ma potete anche caricare staticamente grazie al martinetto del bilanciere posizionato sotto che offre un'incomparabile forza di spinta nel sollevamento. Sia che ruoti sia che resti immobile, il vostro equipaggiamento imprime un nuovo ritmo ai vostri cantieri.



Fino a

**5M**  
DI ALTEZZA  
IN CARICO/  
SCARICO

**ROTAZIONE  
A 360°**



## CARICARE SENZA SPRECHI

Lo sbraccio eccezionale del braccio articolato Mecalac in 3 parti rivoluziona il caricamento : permette infatti di prendere materiale da un camion senza sforzo, di riempire una trincea da dietro un ostacolo, di recuperare dei materiali in negativo (fosse, piscine...), il tutto con una facilità inedita grazie all'associazione del braccio Mecalac alla torretta a rotazione totale. La macchina aggiunge anche la pulizia alle sue numerose funzionalità: grazie alla torretta girevole della 12MTX non c'è più bisogno di ribaltare un camion di sabbia, di terra o di ghiaia per poter utilizzare il suo contenuto. Una qualità apprezzabile nei cantieri ingombri o in zone pedonali.

## MANTENERE IL CONTROLLO

L'operatore mantiene costantemente e molto semplicemente il controllo della sua macchina. Un comando, posto sul manipolatore, è un'interfaccia della pala caricatrice che gli permette di selezionare il senso di marcia. Inoltre, l'operatore gestisce il regime motore col piede grazie a un pedale di avanzamento lento (inching) che serve anche da interfaccia di guida. E, per ottimizzare la facilità di guida, il manipolatore gli dà accesso a tutte le funzionalità istantaneamente e senza dover lasciare i comandi. L'operatore può ruotare la torretta e manovrare la 12MTX praticamente con la punta delle dita.





Sollevarre, depositare, spostare, scaricare, ripulire...  
La 12MTX ha un ritmo intenso e facilita la logistica del cantiere. In negativo o in positivo, qualunque sia la sfida la affronta con brio. Capace di andare molto vicino ai camion, di prendere un pallet carico di materiali per depositarlo dall'altra parte di un muro o vicinissimo alla macchina secondo le necessit . Ultra flessibile e polivalente, apporta redditivit  e confort nei cantieri complessi o in spazi ristretti.

# MOVIMENTARE

## PRESTAZIONI ELEVATE

### DA +6M A -3M





**MOVIMENTARE**



- CENTRO DI GRAVITÀ BASSO
- POTENZA DI SOLLEVAMENTO
- DEPOSITO IN NEGATIVO
- PRESA DEL CARICO STATICA



**1 VANTAGGI**



## RAPPORTO PESO/POTENZA DI SOLLEVAMENTO INEGUAGLIATO

La struttura unica della 12MTX ne fa una macchina da movimentazione potente e precisa, capace di sollevare fino a 4 tonnellate. La posizione del centro di gravità dell'equipaggiamento influenza positivamente le prestazioni di sollevamento. Il motore collocato nella parte posteriore offre un contrappeso naturalmente distaccato, permettendo una grande libertà di movimento e di movimentazione con grossi carichi. Argomenti di peso, particolarmente apprezzabili in tutti i cantieri in cui la movimentazione è all'ordine del giorno.



+



In cifre

**DA -3M  
A +6M**

## **PRESO E DEPOSITATO**

Ridurre i tempi di movimentazione, ecco una grande sfida che spesso si rivela un rompicapo irrisolvibile. Ma la 12MTX rivoluziona la logistica dei vostri cantieri ! Ed eccovi il deposito dei pallet direttamente nelle piscine e nelle fondamenta. La macchina può sfilare le forche in negativo e lasciare il pallet sul posto. Il braccio articolato vi permette di movimentare il pallet vicinissimo alla macchina. Chi offre di più ?



**FINO A  
4 TONNELLATE  
DI CARICO**

### **TENERE LE GOMME PER TERRA**

Nonostante le sue oltre 9 tonnellate la 12MTX può affrontare tutti i tipi di terreno, con qualunque condizione meteorologica. Poiché i cantieri a volte hanno dei dislivelli, la stabilità della macchina in traslazione è fondamentale. Grazie al suo telaio articolato, al suo centro di gravità abbassato, alle sue 4 ruote motrici e ai suoi 5 tipi differenti di pneumatici, l'ancoraggio della 12MTX è ottimale per garantire una precisione e un controllo della traiettoria particolarmente apprezzabili. L'operatore lavora confortevolmente e senza effetto di rimbalzo in traslazione. In qualsiasi manovra e ambiente la 12MTX conserva un eccezionale equilibrio.





La funzione porta-attrezzi assume il suo pieno significato sulla 12MTX. È tutto tranne che accessoria e vince per semplicità ed efficacia grazie ad alcune innovazioni specifiche. La memorizzazione delle portate elimina i parametrageggi manuali successivi e lo speed control permette all'operatore di regolare la sua velocità costante massima. Coniugare i vantaggi di un porta-attrezzi con telaio articolato perfettamente equilibrato alla maneggevolezza e alle prestazioni del braccio Mecalac adattandosi al tempo stesso alle particolari esigenze di ogni attrezzo e offrendo anche un vero confort di lavoro, è il bello di una Mecalac !

# PORTA-ATTREZZI

## LA FORZA TRANQUILLA DELLA POLIVALENZA



**PORTA-ATTREZZI**



- EQUILIBRIO
- GESTIONE DELLA VELOCITÀ
- MANOVRABILITÀ
- POTENZA IDRAULICA



**12 VANTAGGI**





## ATTENZIONE ALLA REDDITIVITÀ

Trasformare la 12MTX in fresa, decespugliatore, spazzatrice o attrezzarla con un martello idraulico con un numero minimo di manovre e solamente in qualche secondo è uno dei punti di forza dell'attacco rapido brevettato Mecalac. L'operatore cambia accessorio idraulico in modo ultra sicuro, semplicemente e mantenendone costantemente il controllo. Un apprezzabile incremento della produttività che si ripercuote sulla redditività dei vostri cantieri.



## AVERE MEMORIA

Grazie alla memorizzazione delle portate la funzione porta-attrezzi è ancora più efficace sulla 12MTX : potete tenere in memoria fino a 6 portate/attrezzi differenti per un cambio semplice, rapido e intuitivo che facilita il lavoro dell'operatore, elimina i tempi di ri-parametraggio e ha un impatto positivo sulla produttività così come sul confort di lavoro.



+



In cifre

**DA 0,3** <sup>KM/H</sup>  
**A 32** <sup>KM/H</sup>

**A VELOCITÀ  
COSTANTE**



## **ALLA GIUSTA VELOCITÀ, SENZA PENSARCI**

Perché fare compromessi tra portata costante e avanzamento preciso? Il nuovo sistema di speed control permette continuamente una regolazione ultra precisa della velocità massima: da 0.3 ; 0.6 ; 0.9... fino a 32km/h. L'operatore padroneggia perfettamente la velocità di traslazione della sua macchina e può concentrarsi al 100 % sullo sfruttamento delle prestazioni. Questa innovazione, facile da parametrare, da attivare e da disattivare, decuplica la rilevanza della funzione porta-attrezzi della 12MTX.



**COMPATTATORE  
FRESA  
DISCO TAGLIA  
ASFALTO  
MARTELLO  
DESCEPUGLIATORE  
TAGLIASTEPI**

## CANTIERI SU MISURA

Con la 12MTX coniugate confort e precisione nell'utilizzo degli attrezzi idraulici beneficiando delle tecnologie sviluppate per le sue funzioni di scavo e caricamento. Il braccio Mecalac permette di collocare l'attrezzo nella posizione ottimale per applicare gli sforzi nelle giuste direzioni, di preservare l'equipaggiamento e di limitare l'impatto della macchina sulle strade pubbliche. Quanto al telaio articolato, questo garantisce una perfetta manovrabilità, riduce gli spostamenti e favorisce la traslazione senza sforzi.





La 12MTX dispone di un ricco allestimento di serie ma resta all'ascolto delle peculiarità delle varie tipologie di clienti : paesaggisti, scavatori, professionisti dei lavori pubblici, collettività territoriali... Dal colore della vernice alla scelta degli pneumatici, al climatizzatore, alle telecamere..., senza dimenticare i numerosi accessori, benne e attrezzi idraulici, esistono moltissimi modi per adattare la 12MTX alla propria impresa e al proprio lavoro.

# LA VOSTRA 12MTX & I SUOI OPTIONAL

## STANDARD COMPOSIZIONE DELLA 12MTX

### TELAIO

Articolato con 4 ruote motrici di uguale dimensione, pneumatici ALLIANCE 405/70-20 14PR 317, ponte posteriore oscillante con bloccaggio oscillazione comandato dalla cabina, differenziale a slittamento limitato sui due ponti

Freni multidisco a bagno d'olio integrati nei 2 ponti

Trasmissione idrostatica a circuito chiuso

Cambio di velocità, da 0 a 32km/h, con sistema esclusivo Speed Control per definire una velocità massima

Stabilizzatori indipendenti con comandi elettrici proporzionali

### MOTORE

DEUTZ TCD 3.6 "common rail" turbocompresso, intercooler, 4 cilindri, raffreddato ad acqua. Conforme alla normativa EU Stage V sulle emissioni.

### CINEMATISMO

Con pistone posizionatore in 4 parti; pistone del primo braccio montato su parallelogramma; deporté idraulico destra/sinistra ; bilanciere

Attacco rapido CONNECT con doppia sicurezza idraulica, un'esclusiva Mecalac

### INGRASSAGGIO

Centralizzato manuale 1 punto per l'insieme parallelogramma

### 4 MODI D'USO

4 MODI D'USO: Parking, Escavatore, Caricatore e Strada

Comandi servoassistiti tramite manipolatori ergonomici proporzionali

Personalizzazione avanzata dei modi e dei comandi

### CABINA, CONFORT & SICUREZZA

Accesso alla cabina con una scaletta pieghevole, esclusiva Mecalac

Schermo a colori 7" wide VGA per il controllo degli organi di sicurezza e delle funzioni della macchina

CABINA panoramica grande confort omologata ROPS-FOPS con:

Una porta scorrevole-a battente, esclusiva Mecalac

Un parabrezza ribaltabile parzialmente o completamente, esclusiva Mecalac

Un vetro laterale scorrevole

Un oblò apribile nel tetto

Colonna di direzione con 3 regolazioni: 2 per l'inclinazione, 1 per l'altezza del volante

Vano portaoggetti posteriore con scatola asportabile

Riscaldamento conforme alla norma ISO 10263 con 6 bocchette di ventilazione indipendenti

Sedile regolabile e adattabile in qualsiasi posizione secondo la morfologia dell'operatore

Predisposizione per radio, alimentazione 12 Volt

## NUOVO ATTACCO RAPIDO: CONNECT

CONNECT, il nuovo attacco rapido Mecalac, è conforme alle più recenti direttive della norma EN 474-1 e introduce un nuovo standard, precursore di un livello di sicurezza ancora superiore.



### PRODUTTIVITÀ



Reversibile, di serie, adatto a tutti gli accessori e alle 4 funzioni Mecalac e adatto a tutti gli accessori

Semplicità di presa, nei due sensi, presa e visibilità immediate

L'assenza di manutenzione diminuisce i rischi di guasto

Compattezza e leggerezza del sistema convertite sotto forma di volume supplementare della benna: +10%

Spostamento di 3 benne rovescio (400-600-900)\* grazie alla benna pulizia fossi

\* Non consentito su strada

### SICUREZZA

L'accessorio sollevato dal suolo non può cadere, agganciato o no, qualunque sia il senso della presa, grazie a una sicurezza meccanica che impedisce la caduta della benna, integrazione di una valvola anti-ritorno nel martinetto

Rilevazione continua della corsa del martinetto - Misura « reale » dell'agganciamento dell'accessorio, associata a un allarme in cabina

Eliminazione automatica del gioco grazie all'extra-corsa del martinetto

Interfaccia utilizzatore semplice, elimina ogni rischio di errata manipolazione

### AFFIDABILITÀ

Utilizzo di acciaio 500 hb per le orecchie, acciaio saldabile che ha la maggiore resistenza del mondo all'abrasione

100% Mecalac: la macchina, il porta-attrezzi e gli accessori sono progettati per funzionare insieme. CONNECT è dedicato a Mecalac

Le dotazioni di serie e gli optional possono variare.  
Consultate il vostro concessionario Mecalac per i dettagli.

## I NOSTRI OPTIONAL PER CREARE LA VOSTRA 12MTX

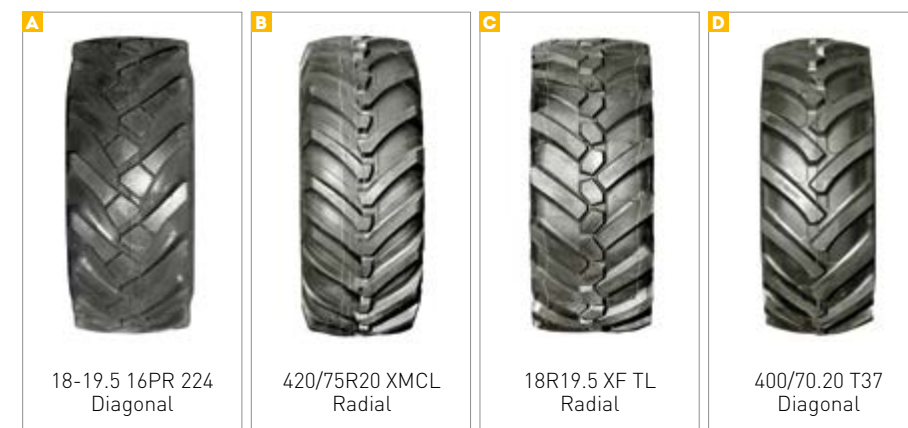
### COLORE CLIENTE

Volete la vostra Mecalac 12MTX con i vostri colori?  
Per averla vi basta comunicarci la vostra referenza (RAL).

Esempi di colori



### PNEUMATICI



### PORTA-ATTREZZI

Porta-attrezzi CONNECT munito di un gancio

Sistema di attacco diretto; montaggio degli accessori sul bilanciante con perni

### CONTRAPPESO MAGGIORATO +400 kg

### POMPA GASOLIO ELETTRICA

### PREDISPOSIZIONE PER LA GESTIONE DELLA FLOTTA

# I NOSTRI OPTIONAL PER CREARE LA VOSTRA 12MTX

## CABINA - CONFORT & SICUREZZA

- 1 Climatizzatore
- 2 Sedile pneumatico riscaldato
- 3 Doppio pedale (inching / freno)  
Girofaro, tradizionale o a LED



- 4 Faro di lavoro supplementare anteriore, LED  
Faro di lavoro supplementare posteriore, LED
- 5 Visiera cabina
- 6 Radio 2 altoparlanti, ingresso per chiave USB, Bluetooth  
Antifurto - antiavviamento elettronico con 6 chiavi  
3 o 4 valvole di sicurezza  
Allarme sonoro di retromarcia, tradizionale o direzionale



## MOTORE

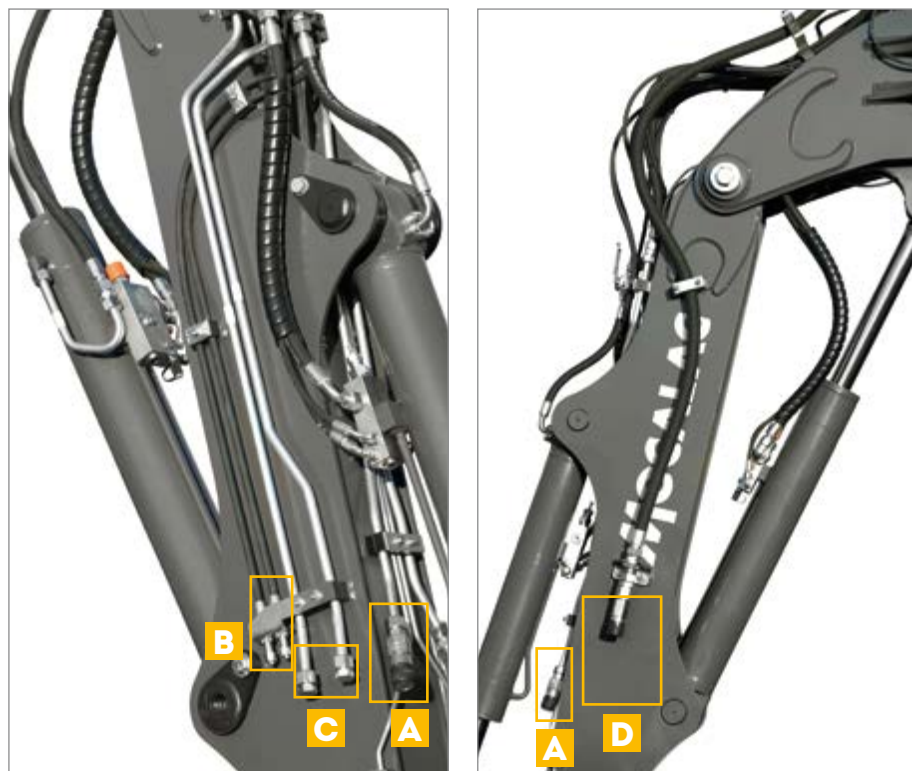
Filtro antiparticolato, DPF (standard in Europa)

Arresto automatico temporizzato del motore

## LINEE AUSILIARIE

- A** Linea ausiliaria 1 (standard)
- B** Linea ausiliaria 2: funzione rotazione benna (derivazione martinetto del deporté)
- C** Linea ausiliaria 3: funzione benna mordente (derivazione martinetto della benna)
- D** Canalizzazione ritorno martello

Le dotazioni di serie e optional possono variare. Consultate il vostro concessionario Mecalac per i dettagli.



## INGRASSAGGIO

Ingrassaggio centralizzato manuale 1 punto per l'equipaggiamento

Ingrassaggio centralizzato automatico per l'equipaggiamento e il parallelogramma

Olio biologico

## ROLLBAR POSTERIORE



## PREDISPOSIZIONE PER ADATTAMENTO DEL SOLLEVA-PALLET O ALTRI ACCESSORI 3° PUNTO, SU STABILIZZATORI





## ACCESSORI DISPONIBILI CON L'ATTACCO RAPIDO CONNECT

### BENNE ROVESCIO

TIPO	LARGHEZZA (mm)	Numero di denti	VOLUME (l)	PESO (kg)*
BENNA ROVESCIO con denti	400	3	160	212
	500	3	220	233
	600	3	275	255
	750	4	360	292
	900	4	450	324
	1200	5	630	393
BENNA ROVESCIO senza denti	400	-	160	197
	500	-	220	218
	600	-	275	239
	750	-	360	272
	900	-	450	304
	1200	-	630	368

### BENNE PALA

TIPO	LARGHEZZA (mm)	Numero di denti	VOLUME (l)	PESO (kg)*
BENNA PALA con denti	2250	7	750	412
PROTEZIONE DENTI	2250	-	-	19
BENNA PALA senza denti	2250	-	750	390
PROTEZIONE LAMA	2250	-	-	10

### BENNE 4X1

TIPO	LARGHEZZA (mm)	Numero di denti	VOLUME (l)	PESO (kg)*
BENNA 4X1 con denti	2200	7	540	640
PROTEZIONE DENTI	-	-	-	11
BENNA 4X1 senza denti	2200	-	540	617
PROTEZIONE LAMA	-	-	-	7
CONTROLAMA IMBULLONATA PER BENNA 4X1 Senza denti - 7 fori - interasse di foratura 330	2200	-	-	62
KIT RACCORDO BENNA 4x1 - 2 FLESSIBILI	-	-	-	5



# ACCESSORI MECALAC





## SOLLEVA-PALLET

TIPO	Informazioni	PESO (kg)*
SOLLEVA-PALLET CON FORCHE	da utilizzare con 4 valvole di sicurezza	351
SOLLEVA-PALLET SU STABILIZZATORI	da utilizzare con 4 valvole di sicurezza	406

predisposizione per adattamento, con 3° punto per altri accessori idraulici

## BENNA STRETTA

TIPO	LARGHEZZA (mm)	Numero di denti	VOLUME (l)	PESO (kg)*
BENNA STRETTA	300	3	80	219

## TILTROTATORS MECALAC MR60

TIPO	Informazioni	ALTEZZA DA PERNO A PERNO (mm)	COPPIA DI ROTAZIONE (Nm)	PESO (kg)* 1xCONNECT
TILTROTATOR MR60 senza pinze	Doppio attacco rapido CONNECT, 2x 40° 2 funzioni ausiliarie a bassa portata	686	8200	574
TILTROTATOR MR60 con pinze	Doppio attacco rapido CONNECT, 2x 40° 1 funzione ausiliaria a bassa portata	686	8200	683

## BENNA DA RIFINITURA PER IL TILTROTATOR MECALAC

TIPO	Informazioni	LARGHEZZA (mm)	VOLUME (l)	PESO (kg)*
BENNA DA RIFINITURA PER IL TILTROTATOR MECALAC	Benna dedicata ai lavori di rifinitura	1500	570	455
CONTROLAMA IMBULLONATA PER BENNA DA RIFINITURA	interasse di foratura 152,4 mm	1500	-	43

## BENNA PULIZIA FOSSI INCLINABILE

TIPO	Informazioni	LARGHEZZA (mm)	VOLUME (l)	PESO (kg)*
BENNA PULIZIA FOSSI INCLINABILE	2x cilindri lineari, 2x 45°	1800	516	725
CONTROLAMA IMBULLONATA	interasse di foratura 152,4 mm	1800	-	51

## BENNA PULIZIA FOSSI

TIPO	Informazioni	LARGHEZZA (mm)	VOLUME (l)	PESO (kg)*
BENNA PULIZIA FOSSI		1800	400	350
CONTROLAMA IMBULLONATA per BENNA PULIZIA FOSSI	interasse di foratura 152,4	1800	-	47

## BENNA A POLIPO

TIPO	Informazioni	LARGHEZZA (mm)	VOLUME (l)	PESO (kg)*
BENNA A POLIPO	2 pollici idraulici	900	450	492

## PIASTRA CON GANCIO DI SOLLEVAMENTO

TIPO	Informazioni	PESO (kg)*
PIASTRA CON GANCIO DI SOLLEVAMENTO	da utilizzare con 3 valvole di sicurezza	64

## BRACCETTO

TIPO	Informazioni	PESO (kg)*
BRACCETTO	lunghezza 4100 mm, capacità di sollevamento 500 Kg da utilizzare con 4 valvole di sicurezza	140

## SUPPORTO BENNA MORDENTE

TIPO	Informazioni	PESO (kg)*
SUPPORTO BENNA MORDENTE	-	67

## DENTE DA ROCCIA

TIPO	PESO (kg)*
DENTE DA ROCCIA	192

## PIASTRA CARICATORE COMPATTO

TIPO	PESO (kg)*
Piastra di montaggio di tipo ISO 24410 universale per attrezzi dei caricatori	127

## PIASTRA MARTELLO

TIPO	Informazioni	PESO (kg)*
PIASTRA martello senza fori	-	104,5
PIASTRA martello con fori	contattate il vostro concessionario	105,5

\*Massa operativa a vuoto, senza benna, pieno di carburante, pneumatici standard e operatore.



# LA VOSTRA I2MTX DATI TECNICI

## PESO DATI

Massa operativa a vuoto, senza benna, pieno di carburante, pneumatici standard e operatore	9700 kg
--	---------

## MOTORE

Motore turbocompresso, intercooler, valvola EGR, marmitta catalitica (DOC) e sistema di riduzione catalitica selettiva (SCR), in conformità alle normative sulle emissioni	EU Stage V U.S. EPA Tier 4 Final*
Diesel 4 cilindri in linea	DEUTZ TCD 3.6L4
Potenza DIN 70020	85 kW (115 cv) a 2200 giri/min
Coppia max.	460 N.m a 1600 giri/min
Cilindrata	3621 cm <sup>3</sup>
Raffreddamento	acqua
Filtro aria ciclonico, a secco, a cartuccia	•
Livello sonoro esterno macchina	101 dB
Capacità del serbatoio carburante	140 l

\*Secondo le normative nazionali - Environmental Protection Agency (EPA)

## CIRCUITO ELETTRICO

Tensione	12 V
Batterie	100 Ah
Alternatore	95 A
Motorino di avviamento	3,2 kW
Prese elettriche stagne	•

## TELAIO

Di tipo articolato	•
Raggio di sterzata interno	2,63 m
Raggio di sterzata esterno	4,91 m
Telaio anteriore dotato di 2 stabilizzatori frontali indipendenti a comando proporzionale	•

## TRASMISSIONE DATI

Trasmissione idrostatica a centro chiuso con regolazione automatica tipo automotive Senso Drive	•
Invertitore del senso di marcia con comando elettrico sotto il manipolatore destro	•
Comando " inching " o approccio lento che permette, a regime costante del motore diesel, di ridurre la velocità fino all'arresto : questa funzione è comandata tramite un pedale che svolge anche la funzione di frenaggio	•
Motore idraulico	150 cm <sup>3</sup>
Pompa	182 l/min
Pompa e motore idraulico di traslazione sono a cilindrata variabile che permette in continuo la variazione del rapporto di trasmissione su tutto il range di velocità	•
Velocità regolabile costantemente	da 0 a 32 km/h
Pressione massima	430 bar
Sforzo di trazione max.	5800 daN
Pendenza superabile	78 %

## PONTI E RUOTE

4 ruote motrici di dimensione uguale	•
Ponte motore rigido sul telaio anteriore	•
Ponte motore oscillante sul telaio posteriore +/- 10° e bloccaggio tramite martinetti idraulici	•
Scatola di trasmissione a un solo rapporto che imprime il movimento direttamente al ponte posteriore e al ponte anteriore tramite un albero di trasmissione differenziale a slittamento limitato sui due ponti	•

## FRENI

Centralina di frenaggio con doppi circuiti	•
Freni multidisco a bagno d'olio integrati in ogni ponte	•
Freno idrostatico (inching) che agisce sulle 4 ruote	•

## TORRETTA

Rotazione totale 360°	•
Azionamento mediante ralla con dentatura interna	•
Rotazione mediante motore idraulico con frenaggio automatico tramite dischi	•
Valvola cross over ammortizzata tipo SHOCKLESS per movimento e arresto progressivo della torretta in rotazione	•
Velocità di rotazione	9 giri/min
Coppia di rotazione	2210 daN.m
Motore idraulico	750 cm <sup>3</sup>
Pressione massima	230 bar

## CABINA

Cabina panoramica grande confort con ampie superfici vetrate	omologata ROPS e FOPS
Monoscocca fissata su 4 piastre elastiche	•
Parabrezza ribaltabile parzialmente o completamente	sotto il tetto della cabina
Porta con apertura scorrevole-a battente	•
Vetro laterale apribile	•
Sedile regolabile e adattabile alla morfologia dell'operatore	regolabile in altezza e longitudinalmente, con cintura di sicurezza
Comandi integrati nei braccioli posti ai due lati del sedile e regolabili in relazione al sedile	•
Riscaldamento ad acqua conforme alla norma ISO 10263	ventilazione a grande portata, elevata capacità di disappannamento, sbrinamento

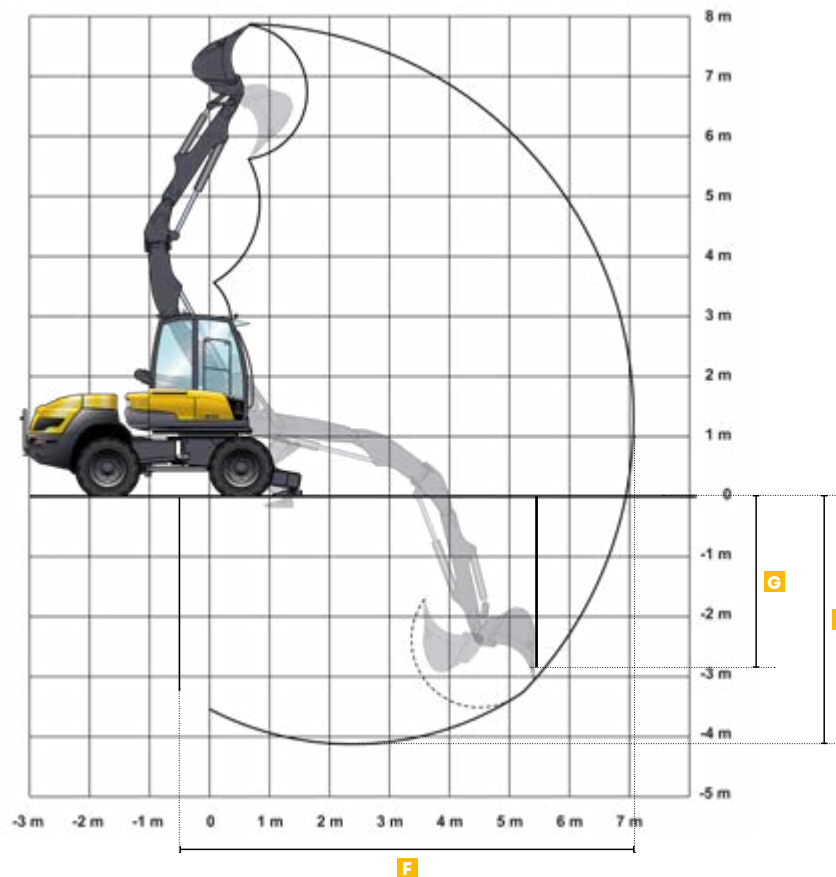
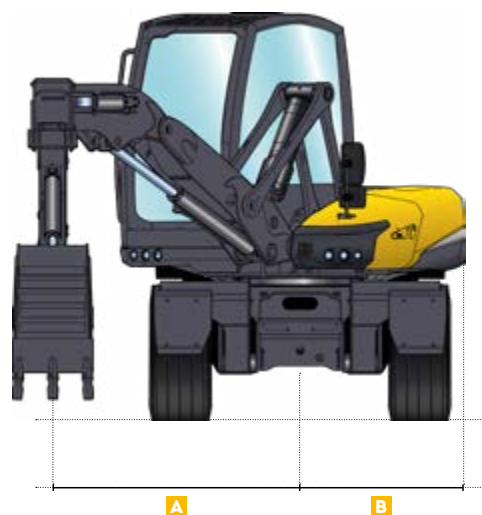


CABINA	DATI
Comandi servoassistiti tramite manipolatori ergonomici proporzionali	•
Quadro di bordo elettronico che raggruppa tutte le informazioni di sicurezza e di controllo, indicazioni visive e allarme sonoro	•
Livello carburante e temperatura del liquido di raffreddamento indicati sul quadro di bordo	•
Quadro di bordo con schermo a colori e regolazione automatica della luminosità e del contrasto	•
Un faro di lavoro anteriore, LED	•
Vano portaoggetti posteriore	•
Telecamera posteriore e laterale (sulla torretta)	•

IDRAULICA (circuito equipaggiamento e rotazione)	DATI
Pompa a cilindrata variabile	max. 130 cm <sup>3</sup>
Portata max.	165 l/min
Pressione di lavoro max.	310 bar
Regolazione di potenza Active Control	•
Load sensing proporzionale con bilanciamento indipendente per ogni singolo elemento: primo braccio, braccio intermedio, bilanciere, benna e ausiliario	•
Proporzionalità delle funzioni sempre rispettata qualunque sia il livello di pressione di ciascun elemento : "flow sharing"	•
Valvola di sovrappressione anti-cavitazione su ogni elemento	•
Comandi proporzionali servoassistiti delle funzioni tramite manipolatori o pedali alimentati da bassa pressione con accumulatore di emergenza	•
Capacità dell'impianto idraulico	190 l
Capacità del serbatoio	82 l

DIMENSIONI MACCHINA	DATI
<b>A</b> Lunghezza fuori tutto	4619 mm
<b>B</b> Altezza cabina	3064 mm
<b>C</b> Altezza macchina equipaggiamento ripiegato	3464 mm
<b>D</b> Distanza centro ralla posteriore	1407 mm
<b>E</b> Interasse	2225 mm
<b>F</b> Distanza centro ralla anteriore	933 mm
<b>G</b> Altezza cofani	1744 mm
<b>H</b> Angolo di attacco anteriore	53°
<b>I</b> Angolo di attacco posteriore	30°
<b>J</b> Altezza sotto torretta	1165 mm
<b>K</b> Luce libera dal suolo	354 mm
<b>L</b> Larghezza esterna degli stabilizzatori	2187 mm
<b>M</b> Larghezza alle ruote, pneumatici standard 405/70-20	2247 mm
<b>N</b> Larghezza posizione strada	2383 mm

# SCAVO E FORZA DI SOLLEVAMENTO



## DIMENSIONI MACCHINA

<b>A</b> Deporté max.	1859 mm
<b>B</b> Ingombro con deporté max.	1239 mm
<b>C</b> Raggio del contrappeso	1385 mm
<b>D</b> Raggio minimo dell'equipaggiamento	1325 mm
<b>E</b> Diametro minimo di rotazione	2710 mm

## PRESTAZIONI

Forza di strappo	6150 daN
Forza di penetrazione	3400 daN
Capacità al gancio	4000 Kg (valore max.)
<b>F</b> Sbraccio massimo	7125 mm
<b>G</b> Profondità di scavo verticale	2240 mm
<b>H</b> Profondità massima fondo scavo	4100 mm

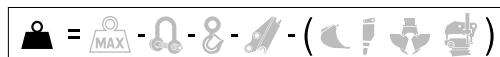
## SOLLEVAMENTO CON GANCIO - STABILIZZATORI AL SUOLO

	LUNGH. LAT.		LUNGH. LAT.		LUNGH. LAT.		LUNGH. LAT.	
	2M		3M		4,5M		6M	
<b>4,5M</b>	3280*	3280*	3190*	3190*	2460*	1530	-	-
<b>3M</b>	4000*	4000*	3480*	3480*	2910*	1490	-	-
<b>1,5M</b>	4000*	4000*	3480*	2740*	3100*	1310	1720*	740
<b>0M</b>	4000*	4000*	3480*	1960	3080*	1240	-	-
<b>-1,5M</b>	4000*	4000*	3170*	1860	2580*	1090	-	-
<b>-3M</b>	4000*	4000*	3270*	2080	-	-	-	-

\* Carichi limitati dall'idraulica

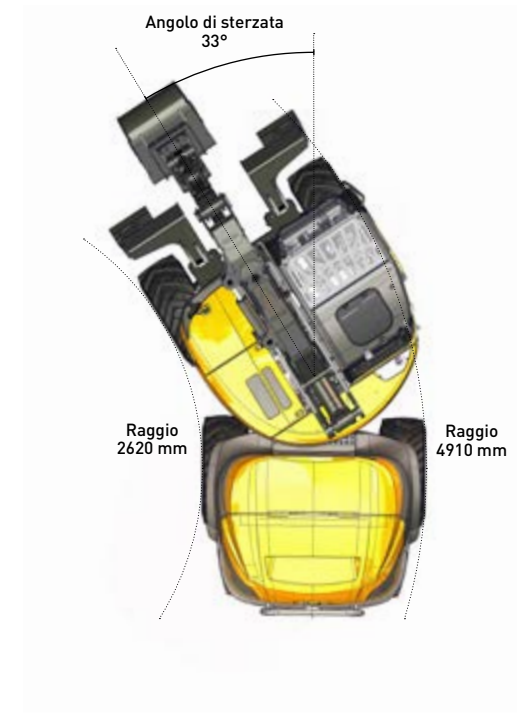
## CONDIZIONI DI LAVORO

- su ruote con stabilizzatori abbassati
- su suolo orizzontale e compatto
- equipaggiamento utilizzato senza deporté
- telaio anteriore e posteriore allineati
- senza accessori (benna rovescio, benna pala ...)
- con gancio di sollevamento + ganci 4 T
- 75% del carico di ribaltamento o 87% del limite idraulico
- valori massimi determinati per la posizione ottimale dei martinetti e dell'equipaggiamento



Per misurare le reali capacità di sollevamento in kg si deve tenere conto di tutti gli elementi aggiunti all'estremità del bilanciere, in particolare della loro posizione e del loro peso.

## ↓ CARICAMENTO



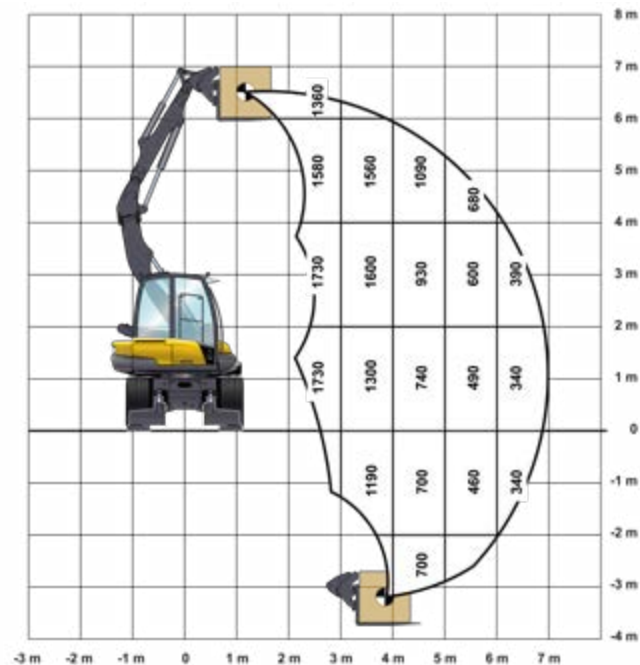
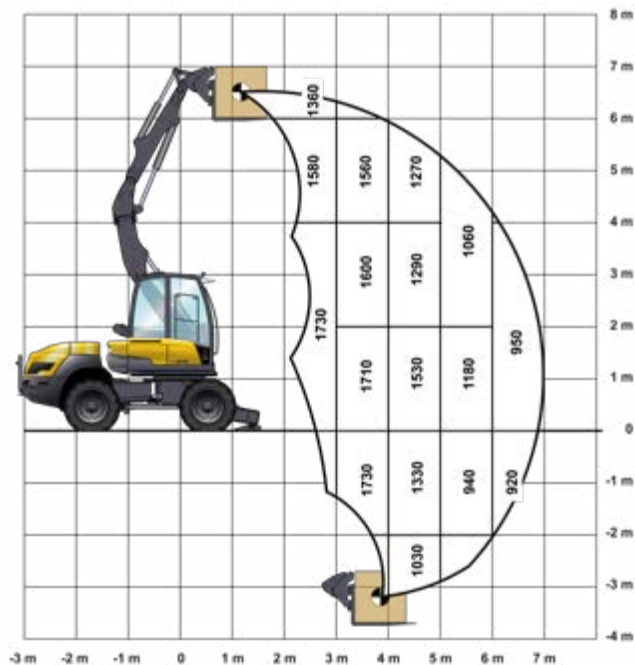
### CARATTERISTICHE TECNICHE

CARATTERISTICHE TECNICHE	DATI
Forza di sollevamento	4050 daN - secondo ISO 14397-2
Forza di strappo	6400 daN - calcolo secondo Norma NF ISO 14397-2
Forza di spinta	5970 daN - forza di trazione della macchina
Carico di ribaltamento con benna pala standard in posizione frontale e telaio sterzato	3550 kg - carico di ribaltamento secondo ISO 14397-1
Carico di ribaltamento con benna pala standard (non 4x1) in posizione laterale e telaio sterzato	4050 kg - carico di ribaltamento secondo ISO 14397-1

### DIMENSIONI MACCHINA

DIMENSIONI MACCHINA	DATI
<b>A</b> Lunghezza totale	5617 mm
<b>B</b> Altezza di scarico	4077 mm
<b>C</b> Altezza di caricamento	4498 mm
<b>D</b> Angolo di chiusura benna	40°
<b>E</b> Luce libera dal suolo benna	651 mm
<b>F</b> Diametro minimo di rotazione	3600 mm
<b>G</b> Distanza minima di scarico laterale (benna a 45°)	403 mm
<b>H</b> Distanza minima di scarico laterale (benna a 90°)	78 mm

# SOLLEVA-PALLET

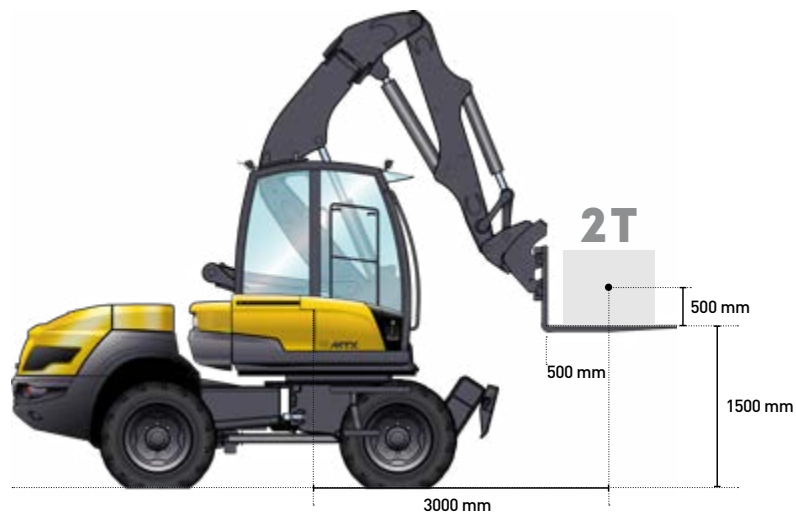


## CONDIZIONI DI LAVORO

- su ruote con stabilizzatori abbassati
- su suolo orizzontale e compatto
- equipaggiamento utilizzato senza deporté
- telaio anteriore e posteriore allineati
- attrezzato con solleva-pallet

## SECONDO ISO 10567

- 75% del carico di ribaltamento o
- 87% del limite idraulico



Capacità di sollevamento con solleva-pallet da 0 a 1,50 m con posizione ottimale dei martinetti e dell'equipaggiamento.

## CAPACITÀ

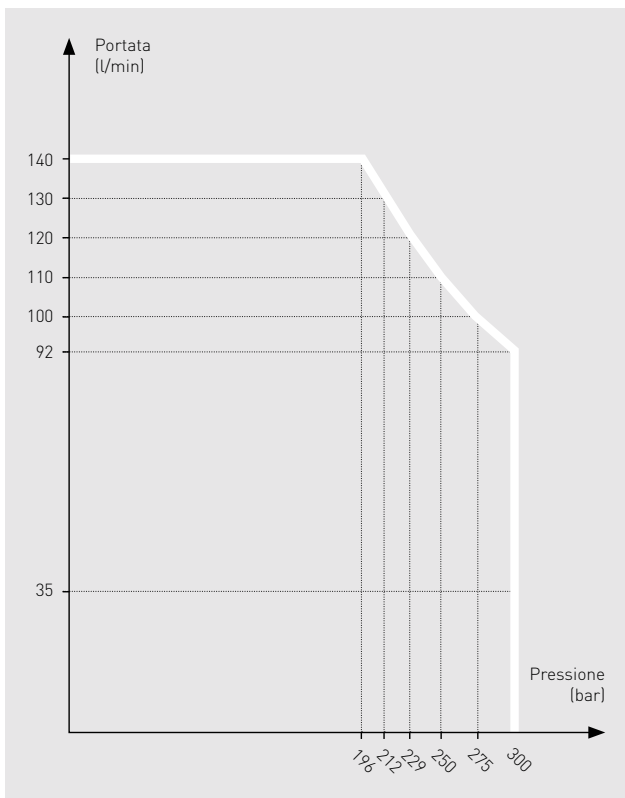
Capacità delle forche

2000 Kg (valore max.)



**LINEA AUSILIARIA 1 - VERSIONE 85 KW (115 CV)**

Comando elettrico proporzionale integrato nel manipolatore destro



**LINEA AUSILIARIA 2 DATI**

Linea derivazione deporté (rotazione accessorio)	•
Portata	3-35 l/min
Pressione	310 bar
Comando	proporzionale come optional

**LINEA AUSILIARIA 3 DATI**

Linea Derivazione benna (funzione accessorio)	•
Portata	120 l/min
Pressione	310 bar

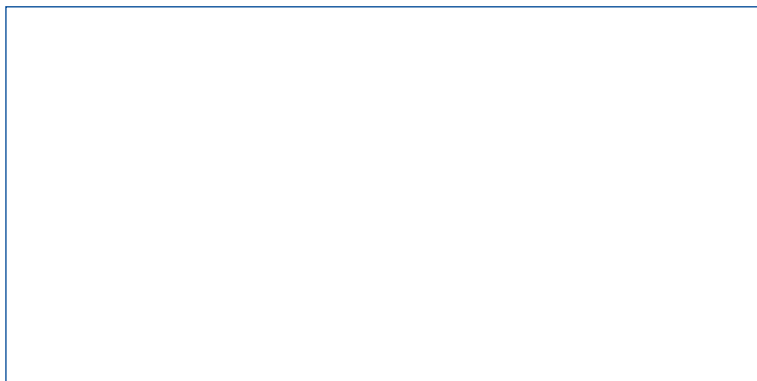


**1 SPEED CONTROL - VELOCITÀ DISPONIBILI IN KM/H**

0,3 - 0,6 - 0,9 - 1,2 - 1,5 - 2 - 3 - 4 - 5 - 7 - 10 - 15 - 20 - 25 - MAX.

**2 PARAMETRI PERSONALIZZABILI**

Memorizzazione delle portate e dei nomi degli accessori



**MECALAC FRANCE S.A.S.**  
2, avenue du Pré de Challes  
Parc des Glaisins – CS 40230  
Annecy-le-Vieux  
FR - 74942 Annecy Cedex  
Tel. +33 (0)4 50 64 01 63

**MECALAC BAUMASCHINEN  
GMBH**  
Am Friedrichsbrunnen  
D-24782 Büdelsdorf  
Tel. +49 (0)43 31/3 51-319

**MECALAC CONSTRUCTION  
EQUIPMENT UK LTD**  
Unit 1, Mallory Way  
Gallagher Business Park  
Coventry, CV6 6PB, UK  
Tel. +44 (0)24 7633 9400

**MECALAC İŞ MAKİNELERİ  
SAN. VE TİC. LTD. ŞTİ.**  
Ege Serbest Bölgesi  
Zafer SB Mahallesi Gündüz Sokak No:17/1  
35410, Gazimür - İzmir - TÜRKİYE  
Tel. +90 232 220 11 15



[WWW.MECALAC.COM](http://WWW.MECALAC.COM)