

**AX** / **Mecalac**  
SERIE



**AX**  
SERIE **Mecalac**

# AX

SERIE

## L'ESPERIENZA DEL VOSTRO LAVORO

Da lungo tempo le pale cariatrici articolate sono parte integrante della gamma delle pale gommate Mecalac. I modelli articolati della serie AX sono stati sviluppati per soddisfare precise esigenze dei clienti e sono equipaggiate con componenti tecnologicamente avanzati. Si distinguono per la guida intuitiva e per la robustezza.



**AX 700**



**AX 850**



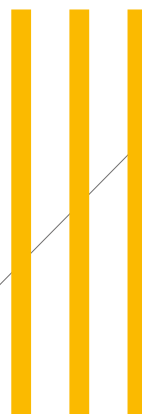
**AX 1000**

# SOMMARIO

## **INNOVAZIONE, POTENZA E QUALITÀ FUORI DAL COMUNE SONO LA BASE PER LA SODDISFAZIONE DEL CLIENTE**

Il rendimento, il comfort e le prestazioni sono le caratteristiche principali della serie AX. Soluzioni innovative fin nei dettagli affiancate a componenti di serie costituiscono argomenti convincenti a favore delle AX.

Nel tempo l'aspettativa di un eccellente rapporto costi-benefici risulta soddisfatta.



## **6 I NOSTRI PUNTI FORTI SONO I VOSTRI VANTAGGI**



## **8 MONOBOOM**



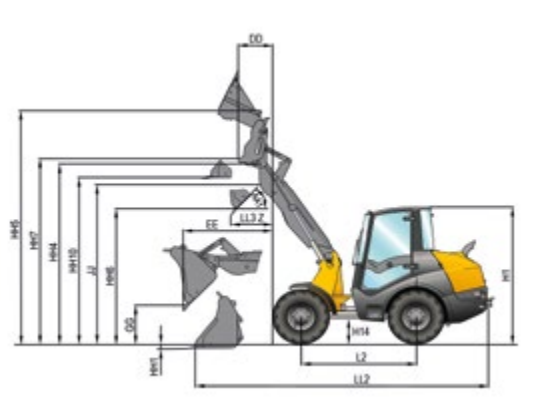
## 10 ARTICOLAZIONE AUTOSTABILIZZANTE



## 12 CABINA PANORAMICA



## 16 DATI TECNICI



# I NOSTRI PUNTI FORTI SONO I VOSTRI VANTAGGI

## **PERFETTE PER OGNI CANTIERE**

Le pale articolate AX con volumi di benna da 0,7 a 1,5 m<sup>3</sup> sono pensate per qualsiasi tipo di cantiere. Le benne di larghezza che va da 1,60 a 1,85 m le rendono le caricatrici ideali per prestazioni eccellenti anche in cantieri esigui. Con la loro altezza inferiore a 2,50 m è possibile trasportarle con un'altezza su rimorchio inferiore ai 4 m. Questo assicura la possibilità di trasferimenti rapidi e frequenti.

Uno dei punti forti di queste macchine è il comando della ventola in funzione della temperatura poiché riduce allo stesso tempo le emissioni di rumore e il consumo di carburante. La nuova serie AX di Mecalac convince per la sua robustezza, i costi di gestione ridotti, la facilità di guida, la manutenzione semplice e il design accattivante.

- **LA CABINA OFFRE UN'ECCELLENTE VISIONE PANORAMICA**
- **MASSIMO CONFORT DI GUIDA GRAZIE ALL'AUTOSTABILIZZAZIONE DELL'OSCILLAZIONE**
- **COMANDO IDRAULICO DELLA VENTOLA IN FUNZIONE DELLA TEMPERATURA**
- **IL MONOBOOM E IL COFANO MOTORE COMPATTO ASSICURANO UNA VISIBILITÀ OTTIMALE**
- **BRACCIO MONOBOOM CON POTENTE CINEMATISMO A "Z"**
- **ATTACCO RAPIDO ELETTROIDRAULICO COMPATIBILE CON ACCESSORI DI ALTRI MARCHI**
- **AMPIA GAMMA DI ACCESSORI**







# POTENTE

## IL MONOBOOM MECALAC





**MONO-  
BOOM**  
POTENTE,  
AFFIDABILE,  
PERFORMANTE

## UN BRACCIO, TANTA POTENZA

Il braccio monolitico, slanciato e resistente alla torsione, della serie AX offre elevate forze di strappo. Flessibili e tubazioni sono protetti e posti fuori dalla visuale dell'operatore. Il cinematismo a Z, posizionato all'interno, permette di mantenere gli accessori perfettamente paralleli al suolo.

Il caricamento dei pallet si effettua quindi in totale sicurezza. Cicli di lavoro brevi e un'impareggiabile visuale sugli accessori rendono il lavoro quotidiano più efficace.





**STABILITÀ**

**ARTICOLAZIONE AUTOSTABILIZZANTE**



## PERFETTE SUI TERRENI DIFFICILI

### POTENTI NEL LAVORO

Con questo concept Mecalac il centro di gravità del telaio posteriore è mantenuto al di sotto della linea pendolare per mezzo di un'articolazione autostabilizzante.

L'autostabilizzazione dell'oscillazione non solo assicura una più elevata stabilità, ma anche un maggiore confort di guida e rende la macchina più stabile su qualsiasi tipo di terreno.





**360°**  
VISIONE  
PANORAMICA

### **LA MANCANZA DI SPAZIO APPARTIENE AL PASSATO**

La spaziosa cabina e i comandi disposti ergonomicamente offrono un ambiente di lavoro confortevole. Ampie superfici vetrate fumé assicurano una visione panoramica. Il tetto parzialmente vetrato garantisce un'ottima visibilità per lo scarico verso l'alto.

Un sedile confortevole e regolabile in varie posizioni, ampi vani portaoggetti e un sistema di ventilazione e riscaldamento regolabile su 3 livelli rendono piacevole il lavoro quotidiano.

L'ampia gamma di optional permette di personalizzare l'allestimento interno.



**SEMPLICE  
CONFORTEVOLE  
SENZA TEMPO**





SERVIZI

# PRESTAZIONI, REDDITIVITÀ, LONGEVITÀ

SCOPRITE I NOSTRI SERVIZI

## LUBRIFICANTI PREMIUM MECALAC

Lubrificanti Premium per ottenere il meglio dalle vostre macchine:

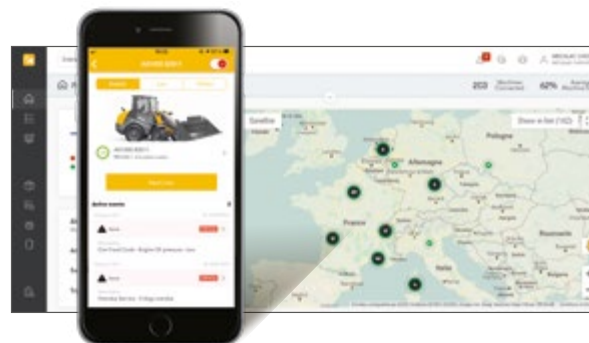
- Durata prolungata delle vostre attrezzature
- Garanzia e intervalli di cambio olio estesi
- Efficienza in tutte le condizioni atmosferiche



## MY MECALAC CONNECTED SERVICES

Per ottimizzare l'uso delle sue macchine MECALAC propone la sua offerta di servizi telematici:

- Gestione della flotta a distanza
- Accesso a tutti i dati di utilizzo delle macchine
- Tempo d'inattività delle macchine ridotto grazie alla manutenzione preventiva



 **MY MECALAC**  
CONNECTED SERVICES



## RICAMBI ORIGINALI MECALAC

Solo i ricambi originali MECALAC vi assicurano una durata ottimale e le massime prestazioni:

- Ricambi originali certificati
- Kit di manutenzione
- Garanzia estesa



## CORSI DI FORMAZIONE MECALAC



Sfruttate appieno tutte le potenzialità delle vostre macchine Mecalac:

- Utilizzo efficiente
- Supporto individuale
- Pratica intensiva

## MECALAC FINANCIAL SOLUTIONS

Una gamma completa di prodotti finanziari e di servizi associati che rispondono alle vostre specifiche esigenze:

- Acquisto di attrezzature
- Noleggio di attrezzature
- Tassi competitivi



## ESTENSIONI DI GARANZIA



Le nostre soluzioni si adattano alle vostre esigenze per estendere al massimo la durata delle vostre macchine:

- Varie tipologie di contratto
- Tranquillità
- Spese sotto controllo



L'elenco dei servizi proposti può variare a seconda dei Paesi. Consultate il vostro concessionario Mecalac per i dettagli.



# CARATTERISTICHE TECNICHE

→ AX700 / AX850 / AX1000





↘ **DATI TECNICI**



# **DATI TECNICI**

DATI	AX700	AX850	AX1000
Massa operativa	4710 kg	5050 kg	5410 kg
Potenza motore	50 kW / 68 cv	50 kW / 68 cv	55,4 kW / 75 cv
Volume benna	0,70 – 1,20 m <sup>3</sup>	0,85 – 1,50 m <sup>3</sup>	1 – 1,60 m <sup>3</sup>

- Monoboim (Mecalac Single Arm Power) con attacco rapido idraulico
- Cinematismo a “Z” ad alte prestazioni
- Articolazione autostabilizzante Mecalac
- Cabina panoramica Mecalac con parte superiore smontabile
- Idrostatica ad alte prestazioni con regolazione di carico
- Ponti planetari con bloccaggio del differenziale al 100% sul ponte anteriore e posteriore
- Comandi con joystick ergonomico
- Ampia gamma di accessori

## MOTORE AX700 / AX850 / AX1000

Motore turbodiesel Deutz TD 2.9 L4, raffreddato ad acqua, a bassa rumorosità. Sistema di iniezione Common Rail, ricircolo esterno dei gas di scarico raffreddati e catalizzatore di ossidazione (DOC).

EU Stage V - Filtro antiparticolato diesel (DPF)

U.S. EPA Tier 4 Final\*

	AX700	AX850	AX1000
Potenza netta a secondo ISO 14396	2300 giri/min 68 cv / 50 kW	2300 giri/min 68 cv / 50 kW	2300 giri/min 75 cv / 55,4 kW
Coppia max secondo ISO 14396	1600 giri/min 235 Nm	1600 giri/min 235 Nm	1600 giri/min 260 Nm
Filtro aria aspirazione: 2 livelli, a secco, con cartuccia di sicurezza	•	•	•
Impianto elettrico:			
- Voltaggio	12 Volt	12 Volt	12 Volt
- Batteria	100 Ah	100 Ah	100 Ah
- Alternatore	95 A	95 A	95 A

\*Secondo le normative nazionali - Environmental Protection Agency (EPA)

## TRASMISSIONE AX700      AX850      AX1000

Trasmissione idrostatica a regolazione di carico con 2 velocità di lavoro che assicurano una trazione maggiore, commutabili sotto carico.

Manipolatore multifunzioni (joystick) per la traslazione e l'idraulica di lavoro

Ponti: riduttori planetari prodotti in grande serie	•	•	•
Differenziale: bloccaggio sui due ponti azionato con un tasto	100%	100%	100%
Pneumatici:			
- Standard	12.5-18	12.5-18	365/70 R18
- Optional	365/70 R18	405/70 R18	405/70 R18
Velocità:			
- Standard	0-20 km/h	0-20 km/h	0-20 km/h
- Lavoro	0-7 km/h	0-7 km/h	0-7 km/h
Oscillazione: angolo max	+/-11°	+/-11°	+/-11°

## DATI TECNICI

IMPIANTO FRENANTE	AX700	AX850	AX1000
Freno di servizio:			
1. Freno idrostatico (inching) che agisce sulle 4 ruote	•	•	•
2. Freno a disco con comando idraulico sul ponte anteriore che agisce sulle 4 ruote	•	•	•
Freno meccanico che agisce sulle 4 ruote con disattivazione della traslazione	•	•	•

STERZO	AX700	AX850	AX1000
Sterzo idrostatico articolato con angolo di sterzata max	• 2 x 40°	• 2 x 40°	• 2 x 40°
Raggio di sterzata esterno RK	3700 mm	3700 mm	3700 mm

IMPIANTO IDRAULICO	AX700	AX850	AX1000
Sistema idraulico a circuito unico con pompa a ingranaggi (sollevamento/ abbassamento, scarico e attacco rapido) e sterzo (tramite valvola prioritaria); distributore idraulico a 3 vie con limitatori di pressione sulle uscite	•	•	•
Portata e pressione max a 2300 giri/min	62 l/min 250 bar	62 l/min 250 bar	62 l/min 250 bar
Posizione flottante per martinetto di sollevamento	•	•	•
Martinetti: 2 x sollevamento 1 x carico/scarico	• •	• •	• •

PRESTAZIONI	AX700	AX850	AX1000
Posizione della benna:			
- angolo di chiusura	47°	47°	47°
- angolo di scarico superiore	45°	45°	45°
Forza di strappo al suolo	3500 daN	4300 daN	4300 daN
Forza di strappo	3500 daN	4200 daN	4200 daN
Forza di spinta	3800 daN	3800 daN	4100 daN
Carico di ribaltamento:			
- benna standard, posizione frontale	3250 kg	3700 kg	4100 kg
- benna standard, posizione sterzata	2900 kg	3300 kg	3680 kg
Carico utile macchina su forche (terreno piano):			
- posizione frontale	2100 kg	2350 kg	2610 kg
- posizione sterzata	1900 kg	2100 kg	2350 kg

Carico di ribaltamento secondo ISO 14397; Carico utile secondo EN 474-3

CAPACITÀ	AX700	AX850	AX1000
Motore con filtro	ca. 8 l	ca. 8 l	ca. 8 l
Serbatoio carburante	ca. 87 l	ca. 87 l	ca. 87 l
Ponte anteriore totale	ca. 5,9 l	ca. 5,9 l	ca. 5,9 l
Ponte posteriore totale	ca. 6,8 l	ca. 6,8 l	ca. 6,8 l
Impianto idraulico incluso serbatoio	ca. 60 l	ca. 60 l	ca. 60 l

TELAIO	AX700	AX850	AX1000
Telaio anteriore e posteriore a saldatura robotizzata collegati da un'articolazione oscillante autostabilizzante per la massima stabilità in posizione ruotata.	•	•	•
Il braccio mono-boom con cinematiso a Z protetto è montato sul telaio anteriore della macchina	•	•	•
Il cinematiso assicura il sollevamento perfettamente parallelo delle forche e una visibilità ottimale sugli accessori	•	•	•
Cabina con sospensioni elastiche (4 silent bloc) per il massimo confort di guida e un ridotto livello di rumore	•	•	•
Comandi precisi e fluidi tramite joystick	•	•	•

# **DATI TECNICI**

DOTAZIONI DI SERIE	AX700	AX850	AX1000
Cabina grande confort con sicurezza ROPS - parte superiore smontabile	•	•	•
Porta lato operatore apribile a 180°	•	•	•
Finestrino destro apribile a 180° e regolabile in 2 posizioni	•	•	•
Tappetino grande e facile da pulire	•	•	•
Vetri fumé	•	•	•
Tergicristalli anteriori paralleli	•	•	•
Tergicristallo posteriore	•	•	•
Lavavetri anteriore e posteriore	•	•	•
Lunotto posteriore riscaldato	•	•	•
2 retrovisori esterni pieghevoli	•	•	•
Vetro del tetto fumé	•	•	•
Colonna dello sterzo inclinabile	•	•	•
Comandi tramite manipolatori ergonomici	•	•	•
Sedile regolabile in varie posizioni	•	•	•
Cintura di sicurezza	•	•	•
Parasole	•	•	•
Impianto di riscaldamento e di ventilazione con ricircolo aria	•	•	•
Staccabatteria	•	•	•
Luce interna	•	•	•
Presse 12 V	•	•	•
Gancio appendiabiti	•	•	•
Vani portaoggetti	•	•	•
Quadro di bordo modulare con computer di bordo per il monitoraggio della macchina	•	•	•
2 fari abbaglianti	•	•	•
2 fari di lavoro sulla parte anteriore della cabina	•	•	•
Chiave unica	•	•	•
1° circuito ausiliario per attacco rapido	•	•	•
Attacco rapido idraulico con sicurezza elettrica e compatibile con altri marchi	•	•	•
Gancio di rimorchio	•	•	•
Anelli di aggancio e di sollevamento	•	•	•
Vernice: giallo	•	•	•
Cabina, ponti e cerchi: grigio	•	•	•

OPTIONAL	AX700	AX850	AX1000
Versione 30 km/h	•	•	•
Pneumatici larghi	•	•	•
Girofaro	•	•	•
Girofaro a LED	•	•	•
Retrovisore interno	•	•	•
Allarme sonoro di retromarcia	•	•	•
Griglia FOPS	•	•	•
Raccordi idraulici per circuito ausiliario	•	•	•
Alimentazione continua	•	•	•
Valvole di sicurezza	•	•	•
Sistema antibeccheggio	•	•	•
Olio biodegradabile per il circuito idraulico	•	•	•
Ritorno al serbatoio	•	•	•
MDRIVE (acceleratore manuale + inching sul pedale)	•	•	•
Freno di stazionamento a molla	•	•	•
Sedile con sospensione pneumatica	•	•	•
Scatola portaoggetti con coperchio	•	•	•
Radio	•	•	•
Antifurto	•	•	•
2 fari di lavoro posteriori	•	•	•
Fari di lavoro anteriori a LED	•	•	•
Fari di lavoro posteriori a LED	•	•	•
Filtro ciclonico	•	•	•
Protezione anti-corrosione per lavori con il sale	•	•	•
Accessori come da elenco separato, per es. forche, braccetto di sollevamento, ecc.	•	•	•
Attacco rapido Euro	•	•	•
Grande portata	•	•	•
Braccio "high lift"	•	•	•
Joystick pilotato con comando proporzionale	•	•	•
MyMecalac Telematica	•	•	•
Filtro antiparticolato diesel (DPF) (di serie in Europa)	•	•	•

EMISSIONI ACUSTICHE E VIBRAZIONI	AX700 / AX850 / AX1000
Motore: emissioni conformi a EU-RL 97/68	EU Stage V - U.S. EPA Tier 4 Final*
Emissioni acustiche:	
- Livello di potenza acustica LWA <sup>1</sup>	100 dB(A)
- Livello di pressione acustica LpA <sup>2</sup>	75 dB(A)
Vibrazioni:	
- Valore totale delle vibrazioni <sup>3</sup>	< 2,5 m/s <sup>2</sup>
- Valore effettivo delle vibrazioni <sup>4</sup>	< 0,5 m/s <sup>2</sup>

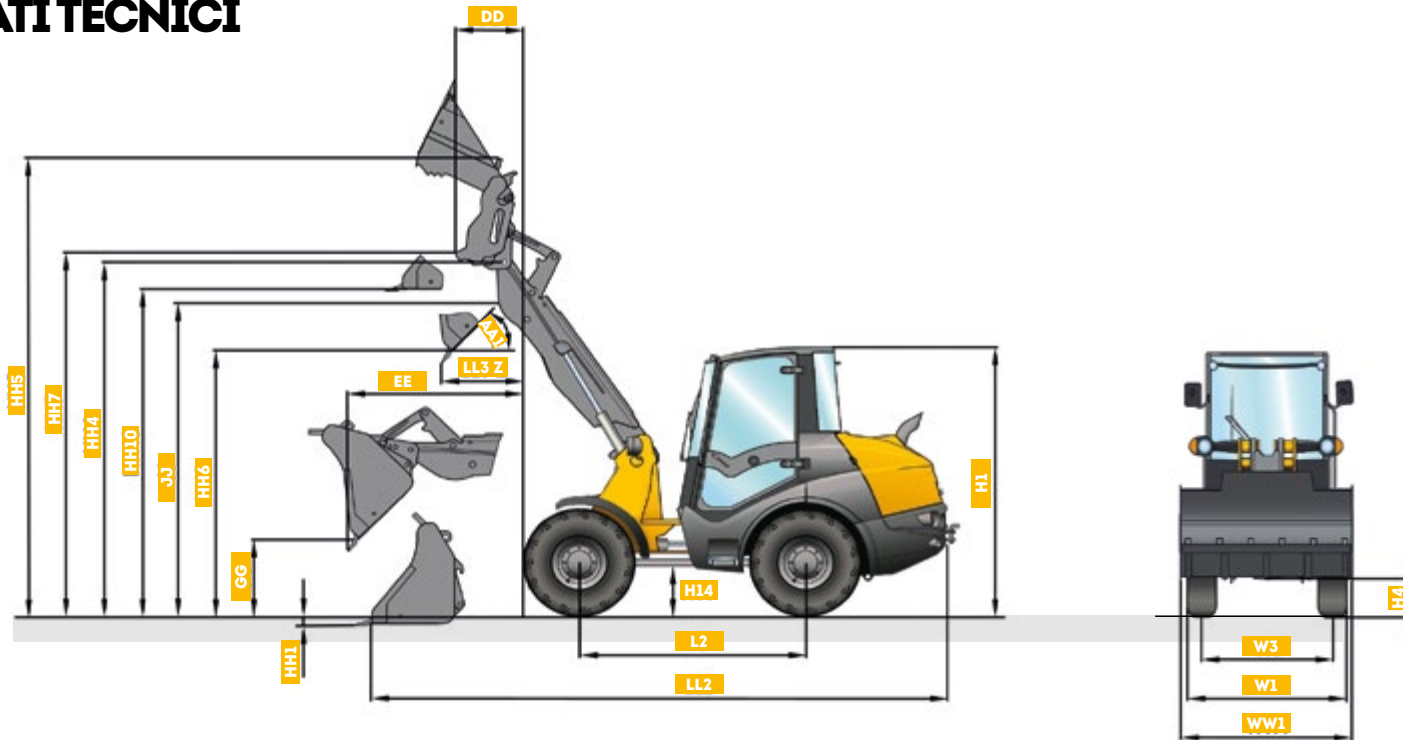
\*Secondo le normative nazionali - Environmental Protection Agency (EPA)

<sup>1</sup> Secondo 2000/14/EG    <sup>3</sup> Secondo ISO/TR 25398

<sup>2</sup> Secondo ISO 6396    <sup>4</sup> Secondo ISO/TR 25398

Le dotazioni di serie e optional possono variare.  
Consultate il vostro concessionario Mecalac per i dettagli.

# ➔ DATI TECNICI

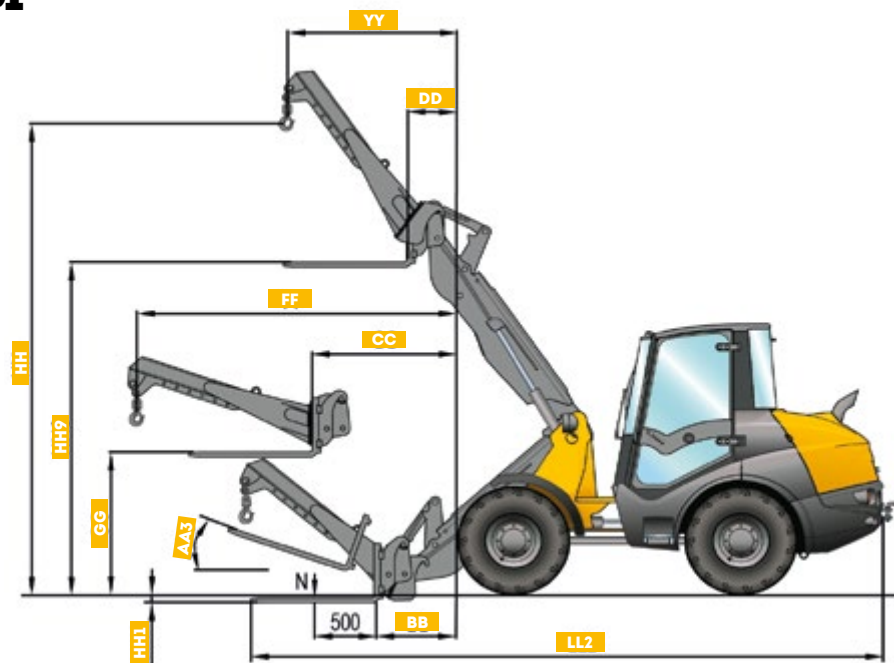


DIMENSIONI MACCHINA	AX700		AX 850		AX 1000	
BENNE	STD. 0,70 m <sup>3</sup>	4x1 - 0,65 m <sup>3</sup>	STD. 0,85 m <sup>3</sup>	4x1 - 0,80 m <sup>3</sup>	STD. 1,00 m <sup>3</sup>	4x1 - 0,95 m <sup>3</sup>
AA1	45°	42°	45°	42°	45°	42°
DD	-	535 mm	-	535 mm	-	535 mm
EE	1550 mm	1625 mm	1590 mm	1625 mm	1650 mm	1785 mm
GG	735 mm	595 mm	760 mm	595 mm	700 mm	515 mm
H1	2470 mm	2470 mm	2470 mm	2470 mm	2440 mm	2440 mm
H4	340 mm	340 mm	340 mm	340 mm	325 mm	325 mm
H14	420 mm	420 mm	420 mm	420 mm	415 mm	415 mm
HH1	90 mm	105 mm	90 mm	105 mm	100 mm	140 mm
HH4	3275 mm	3275 mm	3275 mm	3275 mm	3270 mm	3270 mm
HH5	4150 mm	-	4150 mm	-	4250 mm	-
HH6	2475 mm	2375 mm	2475 mm	2375 mm	2400 mm	2280 mm
HH7	-	3010 mm	-	3010 mm	-	2980 mm
HH10	3030 mm	3010 mm	3030 mm	3010 mm	3015 mm	2980 mm
JJ	2780 mm	2770 mm	2780 mm	2770 mm	2780 mm	2770 mm
L2	2030 mm	2030 mm	2030 mm	2030 mm	2030 mm	2030 mm
LL2	5285 mm	5475 mm	5285 mm	5475 mm	5350 mm	5595 mm
LL3 Z	780 mm	880 mm	780 mm	880 mm	850 mm	1030 mm
W1	1600 mm	1600 mm	1750 mm	1750 mm	1750 mm	1750 mm
W3	1315 mm	1315 mm	1405 mm	1405 mm	1405 mm	1405 mm
WW1	1600 mm	1600 mm	1850 mm	1950 mm	1850 mm	1950 mm

DIMENSIONI MACCHINA	AX700 HIGHLIFT		AX 850 HIGHLIFT		AX 1000 HIGHLIFT	
BENNE	STD. 0,70 m <sup>3*</sup>	4x1 - 0,65 m <sup>3*</sup>	STD. 0,85 m <sup>3*</sup>	4x1 - 0,80 m <sup>3*</sup>	STD. 1,00 m <sup>3*</sup>	4x1 - 0,95 m <sup>3*</sup>
HH6	2785 mm	2685 mm	2785 mm	2685 mm	2710 mm	2590 mm

\*Densità 1,4 m<sup>3</sup>

## **DATI TECNICI**



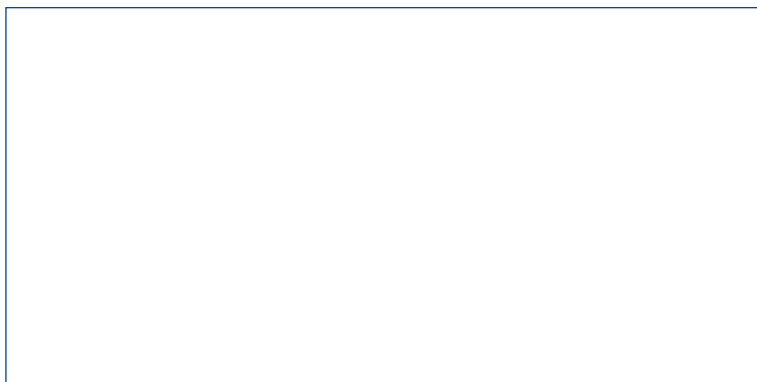
DIMENSIONI MACCHINA	AX700		AX 850		AX 1000	
	FORCHE	BRACCETTO DI SOLLEVAMENTO	FORCHE	BRACCETTO DI SOLLEVAMENTO	FORCHE	BRACCETTO DI SOLLEVAMENTO
AA3	19°	-	19°	-	19°	-
BB	1085 mm	-	1085 mm	-	1100 mm	-
CC	1315 mm	-	1315 mm	-	1365 mm	-
DD	410 mm	-	410 mm	-	435 mm	-
FF	-	2850 mm	-	2850 mm	-	2865 mm
GG	1385 mm	-	1385 mm	-	1355 mm	-
HH	-	4510 mm	-	4510 mm	-	4510 mm
HH1	100 mm	-	100 mm	-	95 mm	-
HH9	3050 mm	-	3050 mm	-	3065 mm	-
LL2	5730 mm	6385 mm	5730 mm	6385 mm	5730 mm	6385 mm
YY	-	1240 mm	-	1240 mm	-	1240 mm

Tutti i dati tecnici sono basati sugli pneumatici di serie.

Nessun dato è vincolante.

I dati sono soggetti a eventuali modifiche senza preavviso.

Solo la conferma d'ordine è vincolante.



**MECALAC FRANCE S.A.S.**  
2, avenue du Pré de Challes  
Parc des Glaisins – CS 40230  
Annecy-le-Vieux  
FR - 74942 Annecy Cedex  
Tel. +33 (0)4 50 64 01 63

**MECALAC BAUMASCHINEN  
GMBH**  
Am Friedrichsbrunnen  
D-24782 Büdelsdorf  
Tel. +49 (0)43 31/3 51-319

**MECALAC CONSTRUCTION  
EQUIPMENT UK LTD**  
Unit 1, Mallory Way  
Gallagher Business Park  
Coventry, CV6 6PB, UK  
Tel. +44 (0)24 7633 9400

**MECALAC İŞ MAKİNELERİ  
SAN. VE TİC. LTD. ŞTİ.**  
Ege Serbest Bölgesi  
Zafer SB Mahallesi Gündüz Sokak No:17/1  
35410, Gaziemir - İzmir - TÜRKİYE  
Tel. +90 232 220 11 15



[WWW.MECALAC.COM](http://WWW.MECALAC.COM)