

MecALAC

MCR
SERIA



MCR
SERIA **MecALAC**



PRĘDKOŚĆ



WYDAJNOŚĆ



**KOMPAKTOWA
KONSTRUKCJA**



6.MCR

8.MCR

10.MCR



MCR SERIA

**SZYBKOŚĆ ŁADOWARKI...
...W POŁĄCZENIU Z
MOŻLIWOŚCIAMI
OBROTU KOPARKI**



6.8.10 MCR

Switch to PRODUCTIVITY*



* Przelącz się na wydajność



+





6.8.10MCR

RENTOWNOŚĆ 360°. OPŁACA SIĘ PRACOWAĆ Z FIRMĄ MECALAC

„Nasza siła? Oferowanie każdemu klientowi najbardziej efektywnego rozwiązania. Gruntowna analiza procesu pracy użytkowników pozwala nam zapewnić właściwą branżową i wszechstronną odpowiedź na ich potrzeby. Takie podejście umożliwia oferowanie lepiej dopasowanych maszyn w oparciu o rzeczywiste potrzeby miejsca pracy. W firmie Mecalac projektowanie zawsze było częścią procesu tworzenia. Jest to solidny i strategiczny element tożsamości naszej marki i jej produktów, który nie ogranicza się jedynie do estetyki. Nasze projekty są funkcjonalne i bezpieczne”.

*Patrick Brehmer,
Kierownik działu marketingu,
zarządzania produktem i projektowania*

ZWIĘKSZENIE PRĘDKOŚCI JAZDY O 100%

Nasze koparki MCR mogą osiągać prędkości do **10 km/h**, aby wyeliminować z miejsca pracy momenty bez wartości dodanej. Skrócenie czasu podróży w porównaniu z innymi koparkami przekłada się na większą produktywność, optymalizację floty i lepsze wykorzystanie maszyny.

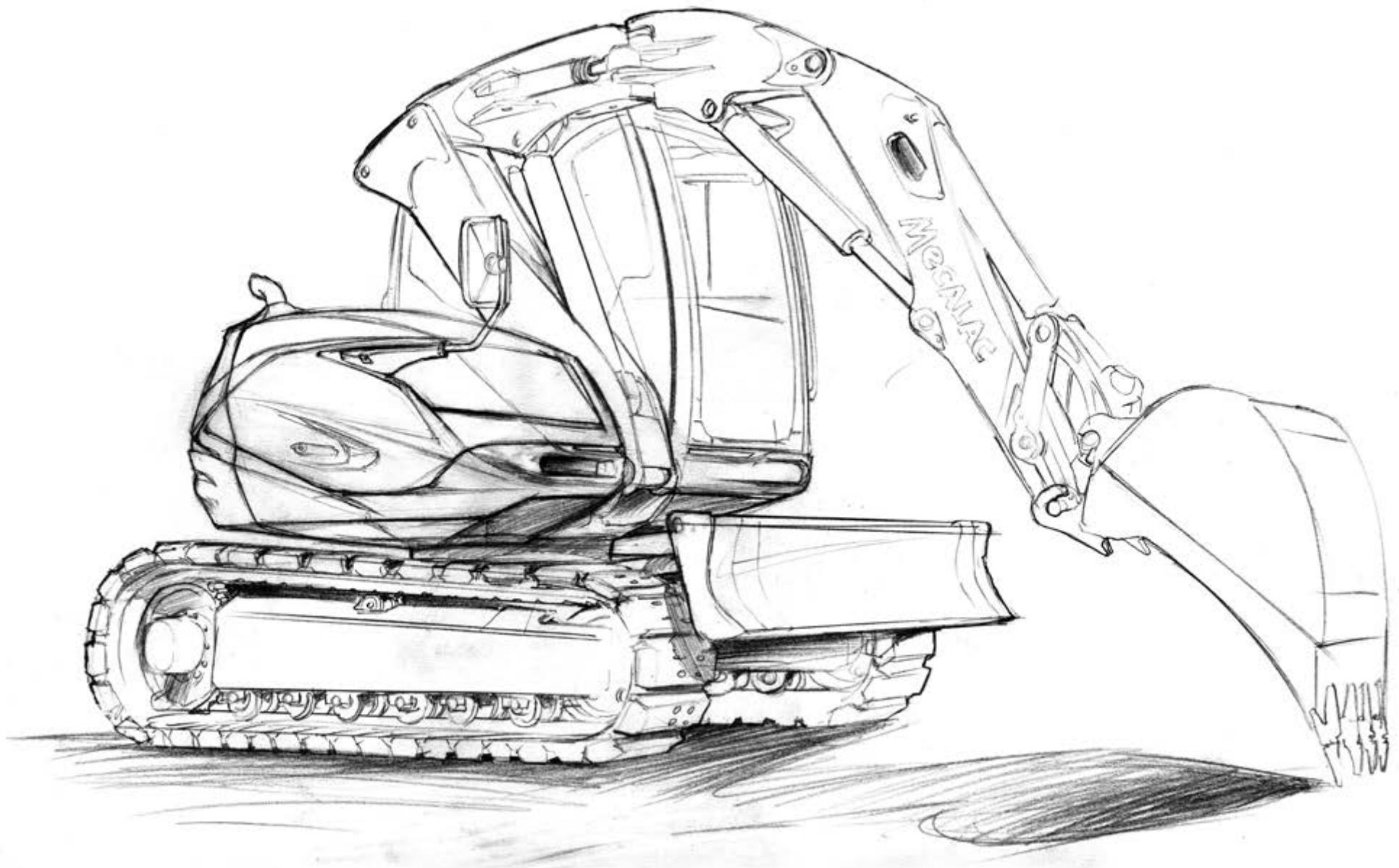
O 77% WIĘCEJ M3 ŁADUNKU NA KAŻDĄ ŁYŻKĘ

Koparki MCR mogą wydajnie pracować z łyżkami ładunkowymi. Na przykład maksymalna pojemność łyżki w modelu 8MCR wynosi **0,53 m³**, czyli tyle, ile w przypadku **12-tonowej** koparki. Model 10MCR może obsługiwać łyżkę o pojemności **0,75 m³**. Oznacza to jednorazowe przeniesienie o 77% więcej m³ materiału w porównaniu z tradycyjnymi koparkami. Ponadto, łyżki ładunkowe umożliwiają rozprowadzanie materiału lub drobnego kruszywa podczas zaledwie jednego przejazdu, co znacznie skraca całkowity czas pracy.

O 35% MNIEJSZY PROMIENŃ OBROTU

Model 8MCR charakteryzuje się całkowitym promieniem obrotu o szerokości **2698 mm**, co odpowiada promieniowi skrętu 2-tonowej koparki. Koparki MCR oferują prawdziwie kompaktowy promień obrotu 360°, nie tylko z tyłu (1254 mm), ale także z przodu (1444 mm). Nie ma sensu posiadania kompaktowego promienia obrotu z tyłu maszyny, jeśli nie ma takiego również z przodu i koparka nie może obracać się w ciasnych miejscach.







WYDAJNE DZIAŁANIE

Switch to SPEED*

O 100% SZYBSZE NIŻ JAKIEKOLWIEK INNE MAŁE KOPARKI

Koparki MCR są szybkie i wydajne. Mogą jeździć z prędkością do 10 km/h, czyli 2 razy szybciej niż jakiegokolwiek inne małe koparki. Biorąc pod uwagę całkowity czas spędzony przez małe koparki na jeżdżeniu po placu budowy, przekłada się to automatycznie na krótsze czasy cykli i mniej momentów bez wartości dodanej dla pracowników oczekujących na przybycie koparki.

PRZEMIESZCZANIE DO 0,75 M³ Z PRĘDKOŚCIĄ 10 KM/H

Koparki MCR to nie tylko szybka jazda. Mogą one ponadto przewozić więcej ładunku liczonego w m³ niż jakiegokolwiek tradycyjne koparki. Nasze silniki z napędem hydrostatycznym są na tyle mocne, że poradzą sobie z każdą pracą. Oparcie łyżki o lemiesz gwarantuje, że nie ma ograniczeń dla wysięgnika i wysięgnik.

* Przelącz się na prędkość

TO WYJĄTKOWA INNOWACJA FIRMY MĚCALAC W RUCHU





WYDAJNE DZIAŁANIE

PROWADZENIE ZA POMOCĄ JOYSTICKA

MOBILNOŚĆ W ZASIĘGU RĘKI

Jeśli musisz pokonać sporą odległość lub po prostu preferujesz takie rozwiązanie, możesz prowadzić maszynę za pomocą lewego joysticka, wybierając tryb ładowarki. Dzięki temu, można wygodnie siedzieć podczas jazdy, zwiększyć zwrotność i precyzję. Ponadto, jazda za pomocą joysticka to łatwy i intuicyjny sposób przemieszczania maszyny.





WYDAJNE DZIAŁANIE

Switch to **PRODUCTIVITY***

WIĘCEJ ŁADUNKU NA KAZDĄ ŁYŻKĘ

ODPOWIEDNI ROZMIAR ŁYŻKI DO SZYBKIEJ PRACY

Czy będziesz korzystać z łyżki o pojemności 0,30 m³, jeśli dostępna będzie łyżka o pojemności 0,53 m³?

Wyposaż koparkę MCR w łyżkę ładowarkową, aby zmniejszyć liczbę przejazdów potrzebnych do załadunku ciężarówki lub do rozprowadzania ziemi bezpośrednio do wykopu podczas jazdy do przodu w celu ponownego napełnienia. Nie wspominając już o wykończeniu terenu — nie ma szybszego i łatwiejszego sposobu na dokładne wyrównanie poziomu gruntu niż ładowarka kompaktowa.

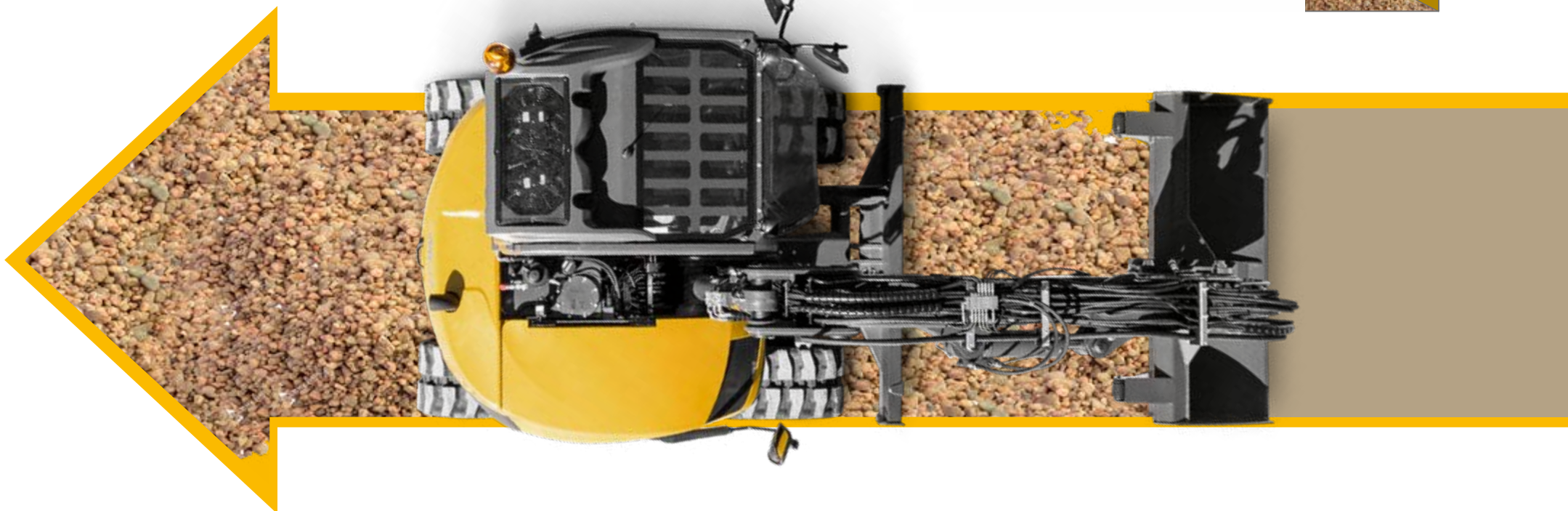
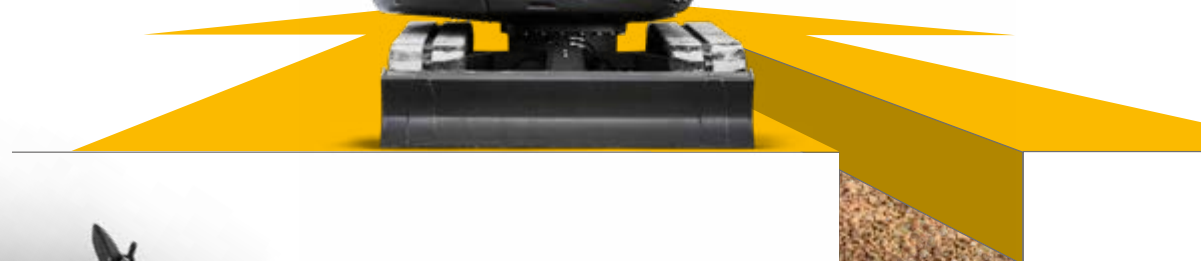
To kolejny przykład na to, jak można drastycznie skrócić całkowity czas trwania cykli. Musisz przemieszczać duże ładunki? To już nie problem! Umieść łyżkę ładowarkową na lemieszu i pchaj; siła z podwozia jest przenoszona bezpośrednio na łyżkę, co zwiększa jej możliwości załadunkowe.

* Przelącz się na wydajność





**MNIEJ RUCHÓW
WYSIĘGNIKA
> WYDAJNOŚĆ**





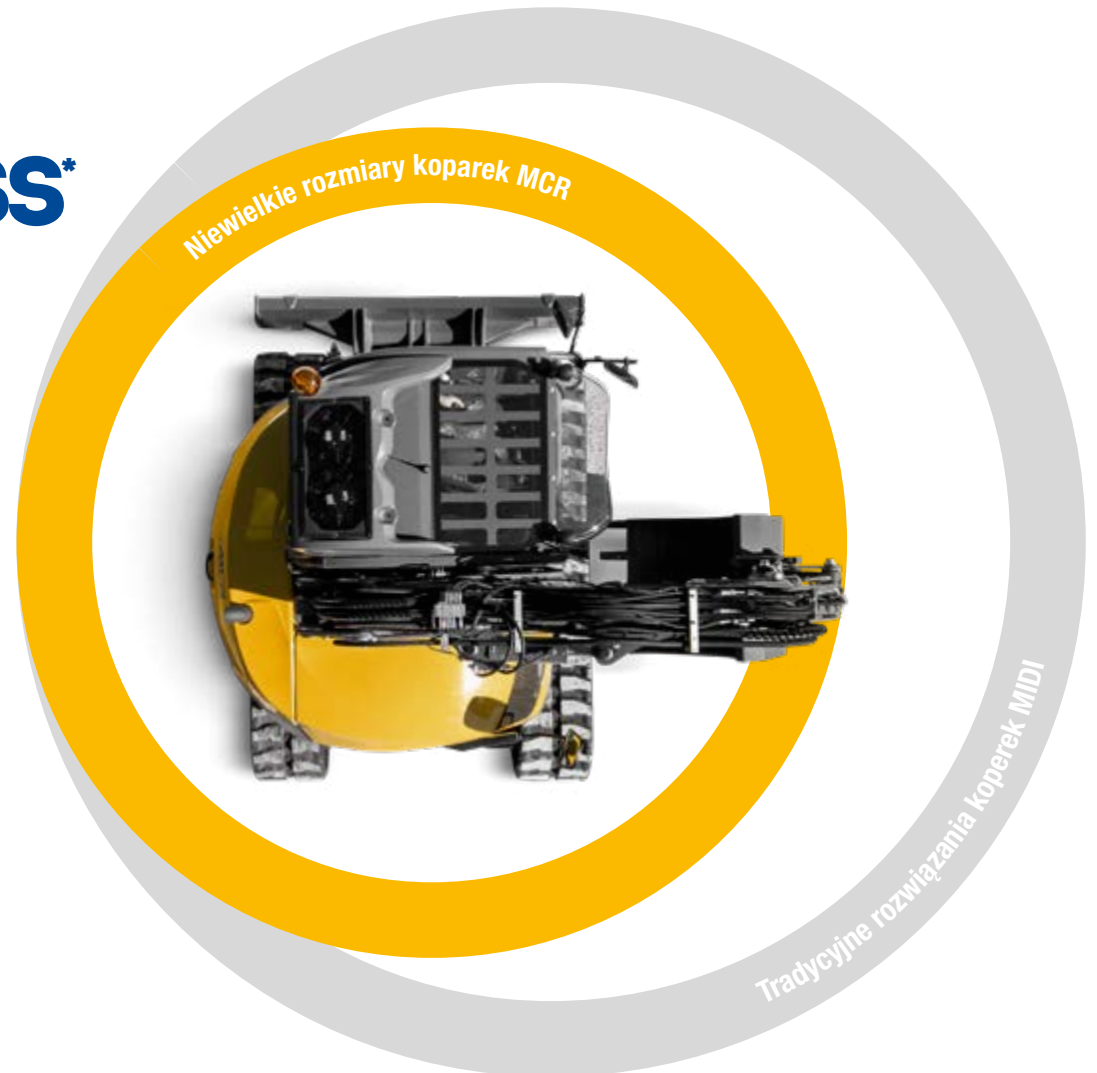
WYDAJNE DZIAŁANIE

Switch to 360° COMPACTNESS*

**PO CO INWESTOWAĆ
W COŚ MNIEJSZEGO,
SKORO JEST TO NADAL
NIEWYGODNE?**

Gdy pracujesz w ciasnej, zatłoczonej przestrzeni roboczej, ograniczenia pojawiają się zewsząd: z tyłu, z przodu i wszędzie wokół. To samo dotyczy naszych koparek — są kompaktowe z tyłu, ale i przede wszystkim z przodu. Tylko dzięki prawdziwie kompaktowej konstrukcji w zakresie 360° można w pełni wykorzystywać zalety niewielkiej maszyny, jakimi są zwrotność i stabilność. Wystarczy całkowicie cofnąć wysięgnik, by z przodu nie było ciężaru, który powoduje utratę równowagi.

* Przelącz się na kompaktowość 360°





WYDAJNE DZIAŁANIE

KOMPAKTOWE NIETYLKO Z TYŁU, ALE PRZEDE WSZYSTKIM Z PRZODU





WYDAJNE DZIAŁANIE

NIE MA ZADANIA, KTÓREGO WYSIĘGNIK MECALAC NIE JĘSTW STANIE WYKONAĆ

ODPOWIEDNIA KINEMATYKA DLA WSZYSTKICH PRAC

Szybkie, precyzyjne kopanie rowów, blisko ściany lub równoległe do maszyny, podnoszenie ładunków, układanie palet nad przeszkodą lub pod ziemią... Koparka MCR poradzi sobie z każdym wyzwaniem, zapewniając rozwiązania odpowiednie dla skomplikowanych warunków pracy i logistyki.





WYDAJNE DZIAŁANIE

SIŁA I AMPLITUDA UDZWIĞU

ODPOWIEDNIA KINEMATYKA DLA DUŻYCH ŁADUNKÓW

Słynny, opatentowany wysięgnik Mecalac składa się pod kątem 130° do tyłu, aby zapewnić maksymalną stabilność, stanowiąc naturalną przeciwwagę. Dzięki temu uzyskuje się optymalną wydajność podnoszenia i manewrowania. Koparki Mecalac MCR mogą podnosić 40% swojego ciężaru. A to dlatego, że są to jedyne małe koparki z wysięgnikiem usytuowanym z boku kabiny, a nie z przodu. Ponadto, ta kinematyka pozwala na pracę w pobliżu maszyny przy zachowaniu doskonałego zasięgu. Nie ma potrzeby wybierania pomiędzy krótkim lub długim wysięgnikiem - standardowy wysięgnik Mecalac poradzi sobie z każdym zadaniem. Ponadto, unikalny wbudowany wysięgnik z przesunięciem, zapewnia absolutnie najlepsze w swojej klasie przesunięcie w lewo i w prawo, umożliwiając pracę równoległą do maszyny i poza jej szerokością.

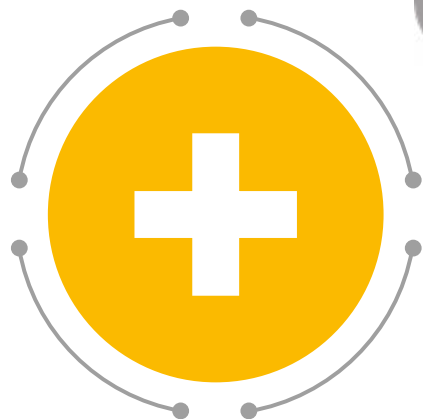




NASZA WIZJA: JEDNA MASZYNA



**SZYBKOŚĆ ŁADOWARKI...
W POŁĄCZENIU Z
MOŻLIWOŚCIAMI
OBROTU KOPARKI**

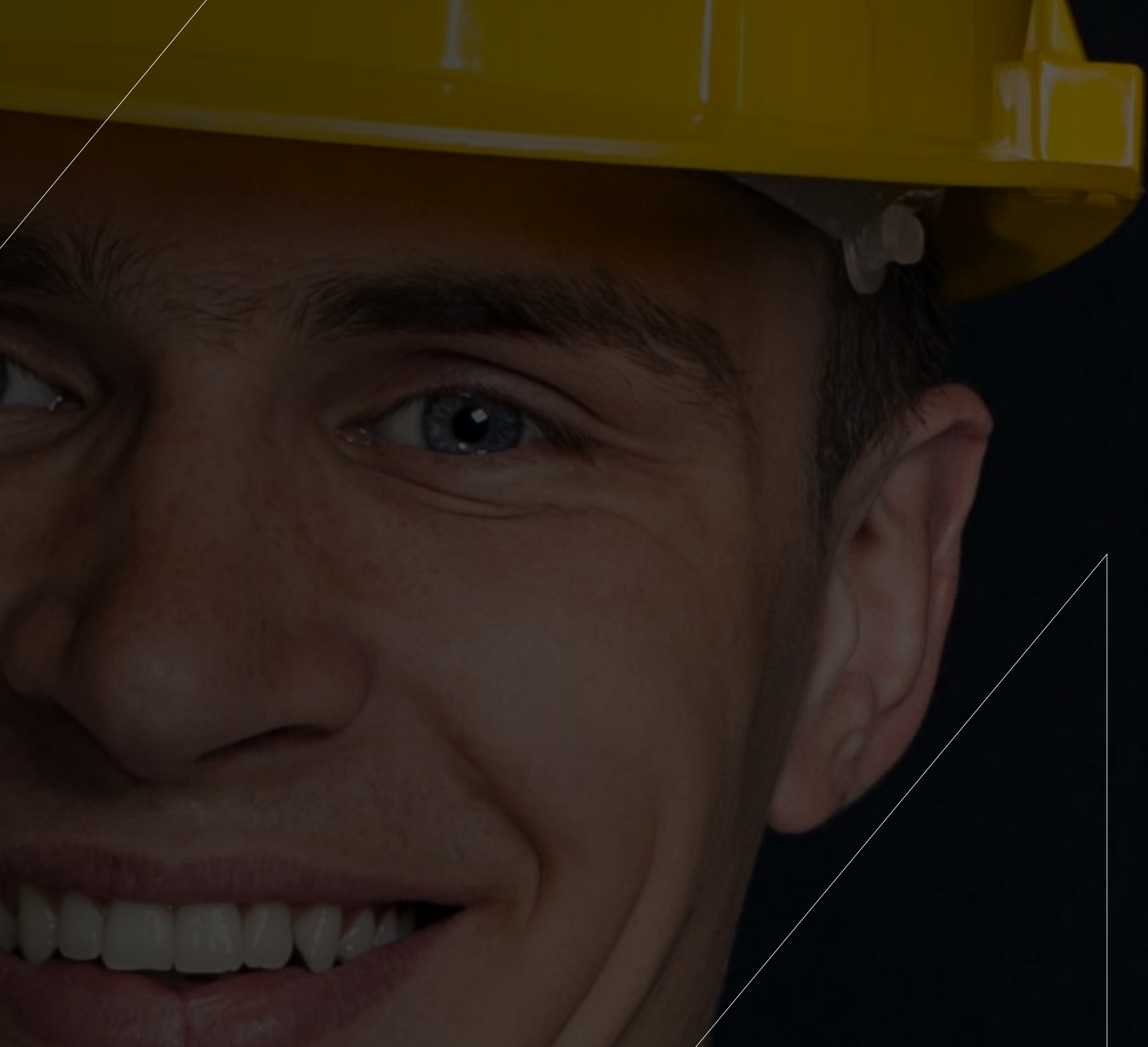




6.8.10 MCR

ŁATWA OBŚŁUGA

- Łatwe użytkowanie
- Łatwość kontroli
- Szybka wymiana osprzętu CONNECT
- Łatwe serwisowanie





1 PRZYCISK
3 TRYBY



100%
PATENT
MECALAC



ŁATWA OBSŁUGA

ŁATWE UŻYTKOWANIE

PRZEŁĄCZENIE Z TRYBU KOPARKI NA TRYB ŁADOWARKI ZA POMOCĄ JEDNEGO PRZEŁĄCZNIKA

Dzięki zastosowaniu głównego przełącznika operator może sterować koparką i używać jej jak ładowarki, co zwiększa wydajność pracy

Koparki z serii MCR mogą używać łyżki ładowarkowej typu SKID i standardowej łyżki ładowarki w pozycji podsiębiernej. Oznacza to, że można pchać i ładować znacznie większe ilości materiału.

Łyżka jest oparta na lemieszu, dzięki czemu siła nacisku jest przenoszona bezpośrednio z podwozia na łyżkę. Obsługa jest bardziej precyzyjna dzięki użyciu joysticka, podobnie jak w przypadku ładowarki. Można również pracować z osprzętem kompaktowej ładowarki, aby uzyskać większą wszechstronność maszyny

FUNKCJA COFANIA ŁYŻKI

Zmienia się łyżka, nie nawyki operatora.

Chcesz przełączyć się na łyżkę załadunkową, w pozycji odwróconej, ale nie chcesz zmieniać sposobu obsługi?

To naprawdę nie jest problem. Dodaliśmy przełącznik, dzięki czemu nie musisz zmieniać sposobu otwierania i zamykania łyżek. Naciśnij przełącznik odwrócenia łyżki i nie zmieniaj swoich przyzwyczajeń. Maszyna przełączy sposób sterowania.

FUNKCJA ŁĄCZENIA SIŁOWNIKÓW

Elastyczność regulowanego wysięgnika połączona z łatwością obsługi pojedynczego wysięgnika.

Ta opatentowana funkcja umożliwia synchronizację siłowników wysięgnika w celu łatwiejszej koordynacji ruchów wysięgnika. Ułatwia kopanie i załadunek, niezależnie od tego, czy operator jest początkujący czy doświadczony. To kolejny przykład jednej z wielu inteligentnych funkcji opracowanych z myślą o użytkowniku.



CAŁKOWITA
WIDOCZNOŚĆ

5M²



ŁATWA OBSŁUGA

KABINA GODNA UŻYTKOWNIKA

**NIEWIELKIE WYMIARY NIE
OZNACZAJĄ, ŻE OPERATOR
MA SIĘ CZUĆ SKRĘPOWANY**

*Patrz dalej: łatwość kontroli, większe
bezpieczeństwo i skupienie.*

Wydajna praca przy ciągłym sprawdzaniu, co dzieje się na placu budowy, to duża odpowiedzialność. Dlatego też, za priorytet uznaliśmy widoczność operatora. Pokrywy są umieszczone nisko, szczególnie z tyłu maszyny. Można też przesunąć i umieścić nad sobą dzieloną przednią szybę, całkowicie lub częściowo, aby zachować kontakt z miejscem pracy. Dodatkowo dodaliśmy w maszynie nowe kamery. Posiadanie jednej kompaktowej maszyny, która jest w stanie wykonać pracę dwóch maszyn na zatłoczonym miejskim placu budowy jest najlepszym sposobem na ograniczenie ryzyka kolizji, wypadków i zmniejszenie zatłoczenia na drogach w najbliższej okolicy. Maszyny serii MCR są elastyczne i zwinne, a także ograniczają potrzebę stałej ręcznej interwencji współpracownika znajdującego się na placu budowy.

*Zasługujesz na prawdziwą kabinę,
a nie na miniaturową.*

Kto powiedział, że w przypadku małych koparek komfort pracy jest mniejszy? Z pewnością nie Mecalac. Maszyny z serii MCR mogą być wyposażone w pneumatyczny i ogrzewany komfortowy fotel, chowany pas bezpieczeństwa, radio MP3 z Bluetooth i nie tylko. Bez względu na to, którą opcję wybierzesz, zyskasz przestronną kabinę z wystarczającą przestrzenią na nogi i optymalną widocznością oraz standardową dwuczęściową szybą przednią. Nowy monitor w maszynie MCR jest godny większych koparek. Duży, kolorowy wyświetlacz na bieżąco dostarcza wszystkich potrzebnych informacji bez zaburzania widoczności przez światło słoneczne. Maszyny serii MCR oferują również zupełnie nowy zestaw opcji zapewniających komfort użytkownika





SZYBKOZŁĄCZE CONNECT ZAPEWNIĄ WSZECHSTRONNOŚĆ

**BEZPIECZNIEJSZE I BARDZIEJ
WSZECHSTRONNE NIŻ
JAKIEKOLWIEK INNE. MECALAC
PRZEDSTAWIA CONNECT,
OPATENTOWANE SZYBKOZŁĄCZE
WYRÓŻNIAJĄCE SIĘ LEKKOŚCIĄ,
ZINTEGROWANIEM, ŁATWOŚCIĄ
OBSŁUGI, MOŻLIWOŚCIĄ
ODWRACANIA I CAŁKOWITYM
BEZPIECZEŃSTWEM**

Szybkozłaczę jest obsługiwane z kabiny, dzięki czemu nie ma ryzyka zgubienia osprzętu podczas jego podłączania lub pracy. Wyposażone jest w system wykrywania, który ostrzega kierowcę (za pomocą sygnałów wizualnych i dźwiękowych) w przypadku niewłaściwego zabezpieczenia osprzętu. Szybkozłaczę CONNECT jest również odwracalne i posiada funkcję automatycznej kompensacji luzu, dzięki czemu jest najlepszym złączem między osprzętem roboczym a maszyną!









ŁATWA OBSŁUGA

ŁATWY DOSTĘP W CELU KONSERWACJI

SKRÓCENIE CZASU PRZESTOJÓW

Konserwacja z poziomu gruntu jest przydatna tylko wówczas, gdy zapewniony jest łatwy dostęp do wszystkich komponentów. Seria MCR została zaprojektowana od samego początku z myślą o bezproblemowej konserwacji. Niewielkie rozmiary nie oznaczają, że nie da się łatwo dotrzeć do punktów wymagających serwisowania. Szybka konserwacja przekłada się na krótsze przestoje, a tym samym większą wydajność.

KOMPLEKSOWE ROZWIĄZANIA POZWALAJĄCE NA ZMNIEJSZENIE ZUŻYCIA PALIWA

Wbudowane systemy oszczędzania paliwa są oczywistymi rozwiązaniami zmniejszającymi zużycie paliwa w koparkach Mecalac. Są to między innymi: automatyczna praca na niskich obrotach, automatyczne wyłączanie silnika lub praca wentylatora na żądanie. Ale istnieją również szersze rozwiązania, np. optymalizacja stopnia wykorzystania maszyn. Posiadanie maszyny zdolnej do wykonywania pracy dwóch różnych urządzeń, pozwala na usunięcie jednej maszyny z miejsca pracy, a tym samym na dalszą redukcję kosztów serwisu i ogólnych kosztów operacyjnych.





USŁUGI

WYDAJNOŚĆ, RENTOWNOŚĆ, ŻYWOTNOŚĆ

ODKRYJ NASZE USŁUGI

ORYGINALNE ŚRODKI SMARNE MECALAC PREMIUM

Stosowanie olejów i smarów Mecalac premium zapewni Twojej maszynie:

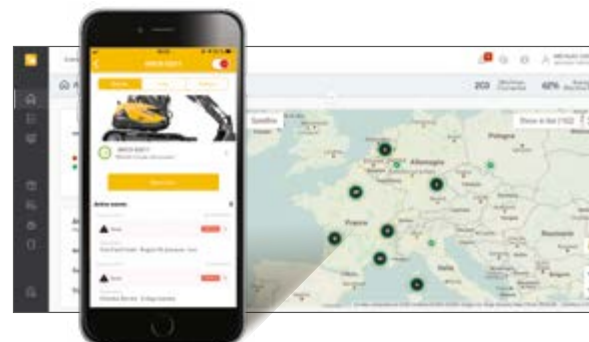
- Wydłużoną żywotność maszyny
- Przedłużoną gwarancję i większe interwały wymiany oleju
- Wydajność w każdych warunkach pogodowych



MY MECALAC CONNECTED SERVICES

Aby zoptymalizować wykorzystanie swoich maszyn, MECALAC oferuje szeroki zakres usług telematycznych:

- Zdalne zarządzanie flotą
- Dostęp do wszystkich danych dotyczących użytkownika maszyny
- Ograniczony czas przestoju maszyny dzięki konserwacji zapobiegawczej



 **MY MECALAC**
CONNECTED SERVICES





ORYGINALNE CZĘŚCI MECALAC

Tylko oryginalne części MECALAC zapewniają optymalną żywotność i maksymalną wydajność:

- Certyfikowane oryginalne części
- Zestawy konserwacyjne
- Rozszerzona gwarancja



SZKOLENIA MECALAC

W pełni wykorzystaj potencjał swojej maszyny:

- Efektywne użytkowanie
- Indywidualne szkolenia
- Intensywna praktyka



FINANSOWANIE FABRYCZNE MECALAC

Pełna gama produktów finansowych i usług powiązanych, aby spełnić Twoje indywidualne wymagania:

- Zakup maszyny
- Wynajem maszyn
- Konkurencyjne stawki



ROZSZERZONA GWARANCJA

Nasze rozwiązania są dostosowane do Twoich potrzeb, aby zmaksymalizować żywotność Twojej maszyny:

- Indywidualne umowy
- Poczucie spokoju
- Kontrolowane wydatki



Lista oferowanych usług może się różnić w zależności od kraju. Aby uzyskać szczegółowe informacje, skonsultuj się z lokalnym dealerem Mecalac.



6.8.10 MCR

KONFIGURACJA MASZYNY MCR

Maszyna serii MCR jest standardowo wyposażona w szereg funkcji, a jednocześnie uwzględnia specyfikacje wymagane przez klientów różnych branż, takich jak wykonawcy robót ziemnych i ogrodniczych, specjalistów ds. robót publicznych, władze lokalne itp. Tak więc, od szerokiej gamy kolorów do wyboru gąsienic, ogrzewania/klimatyzacji lub kamer, by nie wspomnieć o możliwości zastosowania różnych akcesoriów, tyłek i narzędzi hydraulicznych, istnieje wiele różnych sposobów na dostosowanie maszyny MCR do konkretnej marki i firmy.



KOLORY WEDŁUG ZAMÓWIENIA

Chcesz mieć maszynę MCR w kolorach własnej marki?
Dostosuj kolorystykę maszyny Mecalac za pomocą własnych kodów kolorów z palety RAL.

Przykładowe kolory



GAŚNIENICE

SZEROKOŚĆ GUMOWYCH GAŚNIENIC

6MCR : 400 mm
8MCR i 10MCR : 450 mm

SZEROKOŚĆ STALOWYCH GAŚNIENIC

6MCR - 8MCR - 10MCR : 400 mm

TECHNOLOGIE

MyMecalac Connected Services (System telematyczny)

+ Wyposażenie standardowe i dodatkowe może ulec zmianie.
Szczegółowe informacje można uzyskać u dealera Mecalac.

KOMFORT WYPOSAŻENIA KABINY

Ogrzewanie i klimatyzacja (zwiększa wysokość kabiny)
Obrotowe światło ostrzegawcze
Przednie światło robocze (standard)
Dodatkowe przednie światło robocze
Tylne światło robocze
Zintegrowany stalowy dach (standard)
Radio MP3 Bluetooth z dwoma głośnikami
Osłona kabiny zabezpieczająca przed deszczem
Osłona przeciwsłoneczna okna dachowego (standard)
Podgrzewany fotel amortyzowany pneumatycznie
Gniazdo 12 V (standard)
Hydrauliczny przepływ ciągły (standard)
Przełącznik odwrócenia kierunku jazdy
Przełącznik ISO-SAE
Pedał obrotu (do trybu ładowarki)
Światło ostrzegawcze LED
System zabezpieczenia przed kradzieżą (elektroniczny, z kluczykami)
Alarm ostrzegania o przeciążeniu
Kamera boczna (standard w modelu 10MCR)
Tylna kamera
Światła drogowe przednie i tylne (homologacja włoska)
Sygnał cofania
Sygnał cofania „szumiący”
Lusterka, lewe i prawe

OLEJ

Biologiczny olej hydrauliczny (HLP 46)
Mineralny olej hydrauliczny na niskie temperatury (ISO 32)
Mineralny olej hydrauliczny na wysokie temperatury (ISO 68)
Mineralny olej hydrauliczny na bardzo wysokie temperatury (ISO 100)

LINIE POMOCNICZE

Dodatkowa linia pomocnicza
Dodatkowa linia pomocnicza (do obrotowego chwytaka lub innych funkcji)
Linia spływowa

ZAWORY BEZPIECZEŃSTWA

1 przeciążeniowy zawór bezpieczeństwa na ramieniu (standard)
3 przeciążeniowe zawory bezpieczeństwa: ramię, ramię pośrednie i główne
4 przeciążeniowe zawory bezpieczeństwa: ramię, ramię pośrednie i główne, łyżka

DOSTOSOWANIE ŁYŻKI OTWIERANEJ

SZYBKOZŁĄCZE

Szybkozłącze hydrauliczne Mecalac CONNECT – bez haka (standard)
Szybkozłącze hydrauliczne Mecalac CONNECT – z hakiem
Urządzenie do bezpośredniego łączenia narzędzi na ramieniu łyżki („wpinania”) ze sworzniami, przełącznikiem w kabinie i przewodami hydraulicznymi do szybkozłączy

SMAROWANIE

Scentralizowane, ręczne smarowanie (punkty smarowania z nadwozia zebrane w jednym miejscu) (standard)
Scentralizowane, ręczne smarowanie głowicy i wysięgnika/ramienia (z wyłączeniem sworzni szybkozłączy)
Scentralizowane, automatyczne smarowanie głowicy i wysięgnika/ramienia (z wyłączeniem sworzni szybkozłączy)

SILNIK

Filtr cząstek stałych (DPF, Diesel Particulate Filter) (standard w Europie)
Automatyczna praca silnika na niskich obrotach przy pracy na biegu jałowym (standard)
Automatyczne wyłączanie silnika podczas pracy na biegu jałowym

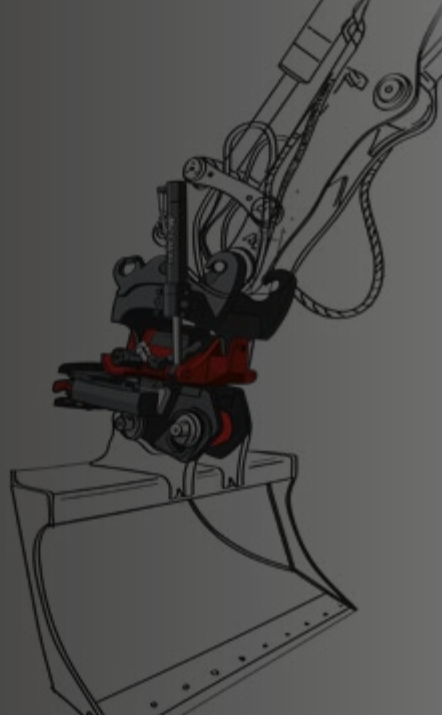
ELEKTRYCZNA POMPA ZASILAJĄCA UKŁADU PALIWOWEGO DIESLA Z AUTOMATYCZNYM ODCIĘCIEM

DODATKOWA PRZECIWWAGA

6MCR: 400 kg
8MCR: 425 kg i 800 kg
10MCR: 590 kg



6.8.10 MCR



OSPRZĘT FIRMOWY MECALAC

ŁYŻKI DO KOPARKOWE

6MCR	SZEROKOŚĆ (mm)	Liczba zębów	POJEMNOŚĆ (l)	WAGA (kg)
	350	3	100	121
	450	3	130	131
ŁYŻKA KOPARKOWA z zębami (należy odjąć 9 kg w przypadku łyżek bez zębów)	600	4	185	150
	750	5	240	169
	900	5	300	185
8MCR	SZEROKOŚĆ (mm)	Liczba zębów	POJEMNOŚĆ (l)	WAGA (kg)
	350	3	115	130
	450	3	150	140
ŁYŻKA KOPARKOWA z zębami (należy odjąć 9 kg w przypadku łyżek bez zębów)	600	4	220	160
	750	5	285	180
	900	5	355	197
10MCR	SZEROKOŚĆ (mm)	Liczba zębów	POJEMNOŚĆ (l)	WAGA (kg)
	350	3	150	204
	450	3	190	222
ŁYŻKA KOPARKOWA z zębami (należy odjąć 16 kg w przypadku łyżek bez zębów)	600	3	275	255
	750	4	360	292
	900	4	450	328
	1200	5	630	393

WAŚKIE ŁYŻKI KOPARKOWA

6MCR - 8MCR - 10MCR	SZEROKOŚĆ (mm)	Liczba zębów	POJEMNOŚĆ (l)	WAGA (kg)
WAŚKA ŁYŻKA	300	3	80	219

MECALAC MR50 TILTROTATOR

8MCR - 10MCR	Specyfikacja	ODLEGŁOŚĆ MIĘDZY SWORZNIAMI (mm)	MOMENT OBROTOWY (Nm)	WAGA (kg) 1xCONNECT
MR50 TILTROTATOR BEZ CHWYTAKA	PODWÓJNE ZŁĄCZE CONNECT 2 linie niskiego przepływu	639	6600	400
MR50 TILTROTATOR Z CHWYTIKIEM	PODWÓJNE ZŁĄCZE CONNECT jedna linia niskiego przepływu	639	6600	468

MECALAC TILTROTATOR : DEDYKOWANE ŁYŻKI SKARPOWE

8MCR - 10MCR	Specyfikacja	SZEROKOŚĆ (mm)	POJEMNOŚĆ (l)	WAGA (kg)
ŁYŻKA SKARPOWA DLA TILTROTATOR MR50	Dedykowana do prac wykończeniowych	1500	450	286
PRZYKRĘCANY LEMIESZ DO ŁYŻKI SKARPOWEJ	odległość między środkami otworów 152,4 mm	1500	-	43



ŁYŻKI ŁADOWARKOWE (SKID I 4X1)

6MCR	SZEROKOŚĆ (mm)	Liczba zębów	POJEMNOŚĆ (l)	WAGA (kg)
ŁYŻKA SKID bez zębów	2030	-	490	397
ŁYŻKA 4X1 z zębami	2030	6	420	555
ZESTAW WĘŻY ZASILAJĄCYCH DO ŁYŻKI SKID 4X1	-	-	-	5
PRZYKRĘCANY LEMIESZ DLA ŁYŻKI 4X1	2030	-	-	-
8MCR	SZEROKOŚĆ (mm)	Liczba zębów	POJEMNOŚĆ (l)	WAGA (kg)
ŁYŻKA SKID bez zębów	2100	-	530	403
ŁYŻKA SKID 4x1 z zębami	2100	7	450	590
ŁYŻKA 4X1 z zębami	2100	7	500	595
WĘŻE ZASILAJĄCE DO ŁYŻKI 4X1	-	-	-	5
PRZYKRĘCANY LEMIESZ DO ŁYŻKI 4X1 (7 otworów pod zęby - dystans 320 od otworu do otworu)	2100	-	-	59
10MCR	SZEROKOŚĆ (mm)	Liczba zębów	POJEMNOŚĆ (l)	WAGA (kg)
ŁYŻKA SKID bez zębów	2300	-	750	488
ŁYŻKA 4X1 z zębami	2300	7	570	726
WĘŻE ZASILAJĄCE DO ŁYŻKI 4X1	-	-	-	5
PRZYKRĘCANY LEMIESZ DO ŁYŻKI 4X1 (7 otworów pod zęby - dystans 360 od otworu do otworu)	2300	-	-	65

KCIUK DOCISKOWY NA ŁYŻKĘ KOPARKOWĄ

6MCR	SZEROKOŚĆ (mm)	Liczba zębów	DŁUGOŚĆ (mm)	WAGA (kg)
KCIUK DOCISKOWY z zębami Dostępny jedynie na wysięgniku typu koparkowego z offsetem	270	4	950	74

WIDŁY ZAŁADUNKOWE

TYP	Specyfikacje	WAGA (kg)
WIDŁY ZAŁADUNKOWE	obligatoryjne z 4 zaworami bezpieczeństwa	351

ŁYŻKI SKARPOWE HYDRAULICZNE

6MCR	Specyfikacje	SZEROKOŚĆ (mm)	POJEMNOŚĆ (l)	WAGA (kg)
ŁYŻKI SKARPOWE HYDRAULICZNE	2x siłowniki, 2x 45°	1500	280	340
PRZYKRĘCANE PRZECIWOSTRZE	odległość między środkami otworów 152,4 mm	1500	-	43
8MCR	Specyfikacje	SZEROKOŚĆ (mm)	POJEMNOŚĆ (l)	WAGA (kg)
ŁYŻKI SKARPOWE HYDRAULICZNE	2x siłowniki, 2x 45°	1500	321	415
PRZYKRĘCANE PRZECIWOSTRZE	odległość między środkami otworów 152,4 mm	1500	-	43
10MCR	Specyfikacje	SZEROKOŚĆ (mm)	POJEMNOŚĆ (l)	WAGA (kg)
ŁYŻKI SKARPOWE HYDRAULICZNE	2x siłowniki	1700	367	485
PRZYKRĘCANE PRZECIWOSTRZE	odległość między środkami otworów 152,4 mm	1700	-	48

ŁYŻKI SKARPOWE

6MCR - 8MCR	Specyfikacje (mm)	SZEROKOŚĆ (mm)	POJEMNOŚĆ (l)	WAGA (kg)
ŁYŻKA DO SKARPOWANIA		1500	262	260
PRZYKRĘCANE PRZECIWOSTRZE	odległość między środkami otworów 160 mm	1500	-	-
10MCR	Specyfikacje	SZEROKOŚĆ (mm)	POJEMNOŚĆ (l)	WAGA (kg)
ŁYŻKA DO SKARPOWANIA		1800	400	350
PRZYKRĘCANE PRZECIWOSTRZE DLA ŁYŻKI DO SKARPOWANIA	odległość między środkami otworów 152,4 mm	1800	-	52

ŁYŻKI DO KOPANIA Z CHWYTIKIEM

6MCR	Specyfikacje	SZEROKOŚĆ (mm)	POJEMNOŚĆ (l)	WAGA (kg)
ŁYŻKA CHWYTIKOWA	2 siłowniki hydrauliczne	750	240	284
8MCR	Specyfikacje	SZEROKOŚĆ (mm)	POJEMNOŚĆ (l)	WAGA (kg)
ŁYŻKA CHWYTIKOWA	2 siłowniki hydrauliczne	750	285	304
10MCR	Specyfikacje	SZEROKOŚĆ (mm)	POJEMNOŚĆ (l)	WAGA (kg)
ŁYŻKA CHWYTIKOWA	2 siłowniki hydrauliczne	900	450	492

ADAPTER STEROWANIA SKRZYNIĄ

6MCR - 8MCR - 10MCR	Specyfikacje	WAGA (kg)
HAK MOCOWANIA ZGODNY Z ISO 24410	dla dodatkowych elementów sterowania uniwersalnymi skrzyniami	127

PŁYTA HAKOWA ORAZ PŁYTA MŁOTA

TYP	Specyfikacje	WAGA (kg)
PŁYTA HAKOWA – 6MCR, 8MCR i 10MCR	do użycia z 3 zaworami bezpieczeństwa	64
PŁYTA MŁOTA bez otworów – 6MCR, 8MCR i 10MCR	-	104,5
PŁYTA MŁOTA Z OTWORAMI – 8MCR i 10MCR	Skontaktuj się z dealerem	105,5
PŁYTA MŁOTA Z OTWORAMI – 6MCR	Skontaktuj się z dealerem	65

ŻURAWIK PRZEŁADUNKOWY

6MCR - 8MCR - 10MCR	Specyfikacje	WAGA (kg)
ŻURAWIK PRZEŁADUNKOWY	długość 2000 mm udźwign 400 kg, do użycia z 4 zaworami bezpieczeństwa	104

WSPARCIE ŁYŻKI OTWIERANEJ

6MCR - 8MCR - 10MCR	WAGA (kg)
ELEMENT WSPIERAJĄCY DLA ŁYŻKI OTWIERANEJ – 6MCR, 8MCR i 10MCR	67

ZĄB ZRYWAJĄCY

TYP	WAGA (kg)
ZĄB ZRYWAJĄCY	192

Firma Mecalac zaleca stosowanie odpowiedniego osprzętu roboczego, który umożliwi optymalne wykorzystanie możliwości produktów. Używanie osprzętu roboczego, w tym również łyżek, który nie został zatwierdzony przez firmę Mecalac, może być przyczyną spadku wydajności, sprawności, stabilności, niezawodności i trwałości sprzętu. Osprzęt roboczy zatwierdzony przez firmę Mecalac spełnia wszystkie wymagane parametry w zakresie mas, wymiarów, natężenia przepływu, ciśnienia czynnika roboczego itp.

6.8.10MCR

DANE TECHNICZNE

WAGA	6MCR	8MCR	10MCR
Bez ładunku, w stanie gotowości, bez łyżki, gaśnice gumowe, bez żadnej łyżki, pełny zbiornik paliwa oraz operator	5700 kg	7200 kg	9400 kg
Dodatkowa przeciwwaga	400 kg	425 kg	590 kg
Nacisk na podłoże z gaśnicami gumowymi	szerokość 400 mm 0,38 kg/cm ²	szerokość 450 mm 0,38 kg/cm ²	szerokość 450 mm 0,46 kg/cm ²
Nacisk na podłoże z gaśnicami stalowymi	szerokość 400 mm 0,39 kg/cm ²	szerokość 400 mm 0,44 kg/cm ²	szerokość 400 mm 0,53 kg/cm ²
SILNIK	6MCR	8MCR	10MCR
Silnik z turbodładowaniem i chłodnicą międzystopniową, zaworem EGR i katalizatorem (DOC), zgodny ze standardami emisji spalin		EU Stage V U.S. EPA Tier 4 Final*	
Diesel 4-cylindrowy, rzędowy	DEUTZ TD 2.9 L4	DEUTZ TCD 2.9 L4	DEUTZ TCD 3.6 L4
Konie mechaniczne (DIN 70020)	55,4 kW (75 KM)	55,4 kW (75 KM)	55,4 kW (75 KM)
Régime	przy 2300 obr./min	przy 2300 obr./min	przy 2200 obr./min
Maks. moment obrotowy	260 Nm przy 1600 obr./min	300 Nm przy 1600 obr./min	405 Nm przy 1300 obr./min
Pojemność silnika	2900 cm ³	2900 cm ³	3600 cm ³
Chłodzenie	woda	woda	woda
Filtr powietrza, cykloniczny, suchy, wkład	•	•	•
Zewnętrzny poziom hałasu maszyny	99 dB	99 dB	99 dB
Pojemność zbiornika paliwa	70 l	73 l	105 l
UKŁAD ELEKTRYCZNY	6MCR	8MCR	10MCR
Akumulatory	12 V (100 Ah)	12 V (100 Ah)	12 V (100 Ah)
Napięcie	12 V	12 V	12 V
Alternator	14 V (95 A)	14 V (95 A)	14 V (95 A)
Rozrusznik	12 V (2,6 kW)	12 V (2,7 kW)	12 V (2,7 kW)
PODWOZIE	6MCR	8MCR	10MCR
Podwozie ramowe Central X. Belki trójkątnie	•	•	•
Gaśnice gumowe	szerokość 400 mm	450 mm	450 mm
Chenilles acier	szerokość 400 mm	400 mm	400 mm
Rolki przesuwne/Rolki pomocnicze	5/1	6/1	6/1
Napężenie łańcucha: amortyzator sprężynowy z komorą smarowniczą	•	•	•
Płyta równająca uruchamiana przez siłownik z zaworem bezpieczeństwa			
- Szerokość	2030 mm	2100 mm	2300 mm
- Wysokość	330 mm	423 mm	420 mm
- Wysokość podnoszenia/podłoże	358 mm	377 mm	468 mm
- Maks. głębokość kopania	340 mm	327 mm	248 mm
SKRZYŃNIA BIEGÓW	6MCR	8MCR	10MCR
Przekładnia hydrostatyczna z obwodem zamkniętym SENSO DRIVE			
Hydraulika przekładni: 1 podwójna pompa zmiennoprzepływowa, mechaniczna regulacja mocy			
- Przepływ	2x100 l/min	2x100 l/min	2x100 l/min
- Ciśnienie maksymalne	330 barów	360 barów	330 barów
Motoreduktory 2 x 2 z hamowaniem automatycznym			
Sterowanie pedałem nożnym w trybie koparki	•	•	•
Sterowanie za pomocą joysticka w trybie ładowarki kompaktowej			
- Siła trakcyjna	4000 daN	5400 daN	6800 daN
- Prędkość jazdy	Zakres I 5 km/h Zakres II 10 km/h	5 km/h 10 km/h	5 km/h 9 km/h

* Environmental Protection Agency (EPA) - Zgodne z normami krajowymi

6.8.10MCR

DANE TECHNICZNE

UKŁAD HYDRAULICZNY	6MCR	8MCR	10MCR
Zbiornik oleju hydraulicznego	53 l	56 l	77 l

WYSIĘGNIK I LINIE ZASILAJĄCE	6MCR	8MCR	10MCR
Pompa zmiennoprzepływowa	45 cm³	63 cm³	75 cm³
AKTYWNE STEROWANIE – regulacja mocy. Typ „Load Sensing – Flow Sharing” (Detekcja ładunku – Rozdzielanie Przepływu) – główny blok zaworu sterującego LUDV, zachowana równowaga funkcji niezależnie od poziomu ciśnienia w poszczególnych elementach	7SX12	7SX12	7SX14
- Maksymalne natężenie przepływu	90 l/min	120 l/min	165 l/min
- Maksymalne ciśnienie robocze	280 barów	280 barów	300 barów

STANDARDOWA LINIA AKCESORIÓW	6MCR	8MCR	10MCR
Maksymalny dostępny przepływ	90 l/min	90 l/min	140 l/min
Minimalny dostępny przepływ	20 l/min	20 l/min	35 l/min
Przepływ można ustawić za pomocą panelu sterowania	80 l/min	80 l/min	80 l/min
Ciśnienie może być ustawione w zakresie od 120 do 280 barów	180 barów	180 barów	180 barów
Proporcjonalna linia hydrauliczna sterowana z prawego joysticka	•	•	•

DODATKOWA LINIA AKCESORIÓW (PRZEŁĄCZANIE Z SIŁOWNIKA OFFSETOWEGO)	6MCR	8MCR	10MCR
Maksymalny dostępny przepływ	30 l/min	30 l/min	30 l/min
Przepływ można ustawić za pomocą panelu sterowania (ustawienie fabryczne)	30 l/min	30 l/min	30 l/min
Maks. ciśnienie (stałe)	max 280 barów	max 280 barów	max 280 barów
Proporcjonalne sterowanie osprzętem roboczym zintegrowane w prawym manipulatorze	opcja	opcja	opcja

INNE FUNKCJE HYDRAULICZNE

Funkcja sprzężenia siłownika łączy symultanicznie ruchy siłownika łyżki i pośredniego ramienia w celu umożliwienia operowania dokładnie w ten sposób, jak operują koparki z wysięgnikiem jednoczęściowym

Funkcja inwersji kierunku łyżki umożliwia operatorowi odwrócone sterowanie siłownikiem łyżki za pomocą prawego joysticka w celu wywołania odpowiedniego kierunku manewrowania ładowarki

NADWOZIE	6MCR	8MCR	10MCR
Obrót całkowity	360°	360°	360°
Powolny obrót za pomocą napędu hydraulicznego z automatycznym hamowaniem, zabezpieczonego tarczami wyposażonymi w odbojowy ciśnieniowy zawór bezpieczeństwa	•	•	•
Prowadzenie poprzez wewnętrzne obrotowe koło uzębione	•	•	•
Prędkość obrotu	10 obr./min	10 obr./min	10 obr./min
Moment obrotowy mechanizmu obrotu	1330 daNm	1690 daNm	2500 daNm

KABINA	6MCR	8MCR	10MCR
Niezwykle wygodna, panoramiczna kabina	Z certyfikatem ROPS i FOPS i osłoną		
Kabina jednokomorowa mocowana do 4 słupków sprężynowych	•	•	•
Przednia szyba częściowo lub całkowicie chowana	pod sufitem kabiny		
Fotel można ustawić i dostosować do wzrostu i wagi operatora	•	•	•
System podgrzewania wody zgodny z normą ISO 1026	•	•	•
Ergonomiczne elementy sterujące, proporcjonalne joysticki	•	•	•
Wyświetlacz wskazujący poziom paliwa i temperaturę płynu chłodzącego	•	•	•
Panel sterowania z kolorowym ekranem	•	•	•
Zrównoważone sterowanie hydrauliczne zintegrowanym przyrządem – prawy joystick	•	•	•
Przestrzeń do przechowywania z tyłu	•	•	•
Poziomy hałasu w kabinie	78 db(A)	78 db(A)	78 db(A)

WYSIĘGNIKI I RAMIĘ ŁYŻKI	6MCR	8MCR	10MCR
Kinematyka zmiennego zakresu Mecalac obejmuje 4 części: ramię, ramię pośrednie, wysięgnik offsetowy oraz ramię łyżki	•	•	•
Przesunięcie w lewo i w prawo – siłownik hydrauliczny. System umożliwiający zachowanie pełnej siły penetracji niezależnie od położenia kąтового wysięgnika offsetowego	•	•	•
Przesunięcie w lewo	1382 mm	1551 mm	1775 mm
Przesunięcie w prawo	1820 mm	1899 mm	2034 mm
Siłownik wysięgnika z amortyzatorem	•	•	•
Długość wysięgnika	1650 mm	1800 mm	2025 mm
System sprzęgania akcesoriów CONNECT			
- Podłączenie z automatyczną blokadą mechaniczną	•	•	•
- Wykrywanie nieprawidłowego podłączenia			
- Sterowane hydraulicznie odblokowanie			

TRYBY PRACY

TRYB KOPARKI umożliwia maszynie pracę jako koparka :

- Sterowanie ramą górną i ramieniem łyżki za pomocą lewego joysticka
- Sterowanie łyżką oraz ramieniem pośrednim i ramieniem głównym za pomocą prawego joysticka
- Sterowanie jazdą za pomocą pedałów nożnych

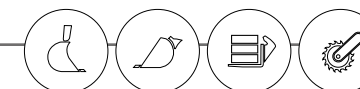
TRYB ŁADOWARKI KOMPAKTOWEJ umożliwia maszynie pracę w charakterze gąsienicowej ładowarki kompaktowej:

- Sterowanie jazdą i rotacją przeciwną za pomocą lewego joysticka
- Sterowanie unoszeniem (ramię pośrednie) i łyżką za pomocą prawego joysticka
- Obsługa funkcji „odzyskiwania energii powrotu” za pomocą lewego joysticka



WYDAJNE DZIAŁANIE

- Odwracalność jako standard, dostosowanie do wszystkich przyrządów oraz czterech funkcji naszych maszyn
- Proste podnoszenie przyrządów, optymalna widoczność w obu kierunkach
- Brak potrzeby konserwacji, brak potrzeby przeprowadzania dodatkowego smarowania, zmniejszone ryzyko usterek
- Zalety kompaktowego i lekkiego sprzężenia zostały przełożone na zwiększenie objętości łyżki



BEZPIECZEŃSTWO

- Brak możliwości upadku łyżki – gdy zostanie uniesiona ponad ziemię, bez względu na to, czy będzie zablokowana czy też nie i niezależnie od ukierunkowania przyrządu, system „zaczepek” zapobiegnie upadkowi łyżki. Zintegrowany zawór bezpieczeństwa w cylindrze
- Stałe wykrywanie położenia cylindra, przeprowadzana na bieżąco ocena zablokowania przyrządu z akustycznym sygnałem ostrzegawczym w kabinie
- Automatyczna kompensacja hydrauliczna luzu dzięki ponadwymiarowej długości tłoczyska siłownika
- Prosty interfejs użytkownika pozwalający uniknąć ryzyka błędnej obsługi

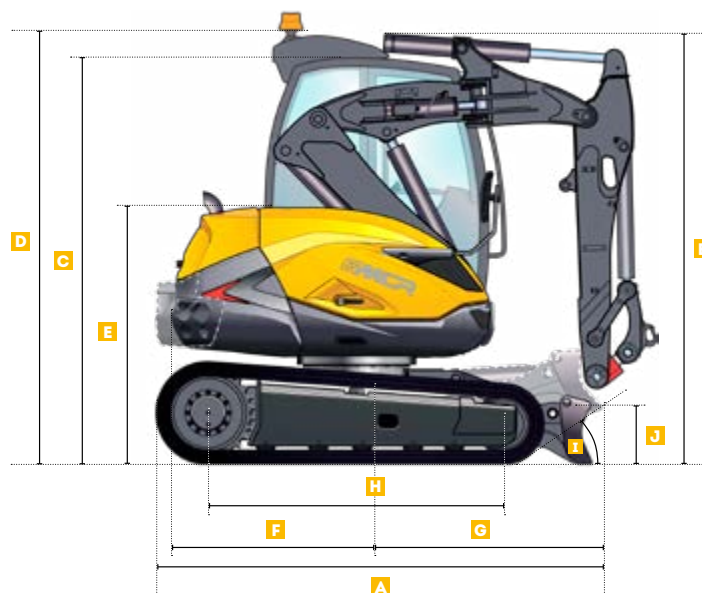


NIEZAWODNOŚĆ

- Zastosowanie stali 500 hb dla haków oczkowych, stal, z której wykonano łyżki ma najwyższą na świecie wytrzymałość
- 100% Mecalac: maszyna, szybkołączące i przyrządy: zaprojektowane do współpracy. System CONNECT został stworzony dla urządzeń firmy Mecalac

6·8·10MCR

WYMIARY



WYMIARY MASZyny	6MCR		8MCR	10MCR
	Wielofunkcyjny dodatkowy element wyposażenia Mecalac*	Offsetowa dostawka wsiężnika 2-częściowego		
A Długość całkowita	2831 mm	3129 mm	3344 mm	
B Wysokość całkowita	2660 mm	2750 mm	2900 mm	3250 mm
C Wysokość kabiny (bez wsiężnika)	2623 mm	2623 mm	2623 mm	2708 mm
D Wysokość kabiny (bez wsiężnika, opcjonalnie z klimatyzacją)	2751 mm	2751 mm	2751 mm	2836 mm
E Wysokość pokrywy	1640 mm	1648 mm	1760 mm	
F Zwis tylny**	1180 mm	1254 mm	1385 mm	
G Zwis przedni (bez przyrządów)	1561 mm	1724 mm	1858 mm	

WYMIARY MASZyny	6MCR		8MCR	10MCR
	Wielofunkcyjny dodatkowy element wyposażenia Mecalac*	Offsetowa dostawka wsiężnika 2-częściowego		
H Bęben - dystans (średnia długość)	1880 mm	2095 mm	2270 mm	
I Kąt najazdu	33°	34°	39°	
J Wysokość z podniesioną łopatą	360 mm	374 mm	470 mm	
K Prześwit	300 mm	300 mm	340 mm	
L Szerokość z gąsienicami 400 mm	2030 mm	2100 mm	2300 mm	
L Szerokość z gąsienicami 450 mm	-	2100 mm	2300 mm	
M Wysokość poniżej nadwozia	710 mm	710 mm	760 mm	

* z offsetowa

** przy dodatkowej przeciwwadze należy dodać 100 mm.



TRYB ŁADOWARKI, ZAŁADUNEK I ROZŁADUNEK PRZY 45°, 3 M WYSOKOŚCI

WYMIARY MASZYNY	6MCR		8MCR	10MCR
	Wielofunkcyjny dodatkowy element wyposażenia Mecalac*	Offsetowa dostawka wsygnika 2-częściowego		
A Kąt kopania	35°		37°	37°
B Przednia odległość rozładunku	100 mm		335 mm	608 mm
C Kąt rozładunku, maksymalna wysokość	50°		44°	47°

WYDAJNOŚĆ ŁADOWARKI	6MCR		8MCR	10MCR
	Wielofunkcyjny dodatkowy element wyposażenia Mecalac*	Offsetowa dostawka wsygnika 2-częściowego		
Siła kopania	3320 daN	2020 daN	3650 daN	4920 daN

ROZŁADUNEK PRZY MAKSYMALNEJ WYSOKOŚCI W TRYBIE ŁADOWARKI PRZY POZIOME PODŁOŻA 45°

WYMIARY MASZYNY	6MCR		8MCR	10MCR
	Wielofunkcyjny dodatkowy element wyposażenia Mecalac*	Offsetowa dostawka wsygnika 2-częściowego		
D Maksymalna wysokość dla rozładunku	3120 mm		3571 mm	3728 mm
E Oś szybkozłącza: wysokość maksymalna	4196 mm		4636 mm	4930 mm
F Boczna odległość rozładunku	325 mm		348 mm	633 mm
G Wysokość dla łyżki, w poziomie	3612 mm		4051 mm	4265 mm
H Odległość na gąsienicach	610 mm	550 mm	630 mm	1140 mm

* z offsetowa



6·8·10MCR KOPANIE



WYMIARY MASZINY	6MCR			
	Wielofunkcyjny dodatkowy element wyposażenia Mecalac*	Offsetowa dostawka wsięgніка 2-częściowego	8MCR	10MCR
A Wymiary zewnętrzne z maksymalnym przesunięciem**	1128 mm		1207 mm	1304 mm
B Maksymalne przesunięcie w lewo	1382 mm		1551 mm	1775 mm
B' Maksymalne przesunięcie w prawo	1820 mm		1899 mm	2034 mm
C Promień zachodzenia tyłu nadwozia**	1180 mm		1254 mm	1385 mm
D Promień zachodzenia przodu maszyny	1438 mm	1360 mm	1444 mm	1881 mm
E Koło obrotu**	2876 mm	2720 mm	2888 mm	3762 mm
F Wysokość w pozycji złożonej	4144 mm	4270 mm	4430 mm	4890 mm

* z offsetowa

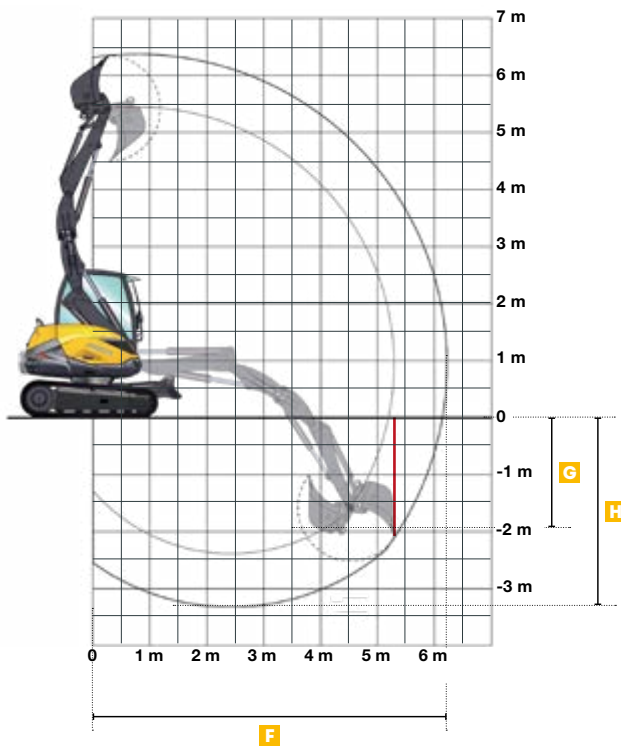
** przy dodatkowej przeciwwadze należy dodać 100 mm do wartości w punkcie C. i E. + 20 mm do wartości A.

OSIĄGI KOPANIA	6MCR			
	Wielofunkcyjny dodatkowy element wyposażenia Mecalac*	Offsetowa dostawka wsięgніка 2-częściowego	8MCR	10MCR
Sila kruszenia (maks.)	4050 daN		5100 daN	6500 daN
Sila penetracyjna/wyciągania (maks.)	2400 daN	3100 daN	2700 daN	3300 daN

* z offsetowa



6MCR WIELOFUNKCYJNY DODATKOWY ELEMENT WYPOSAŻENIA MECALAC*



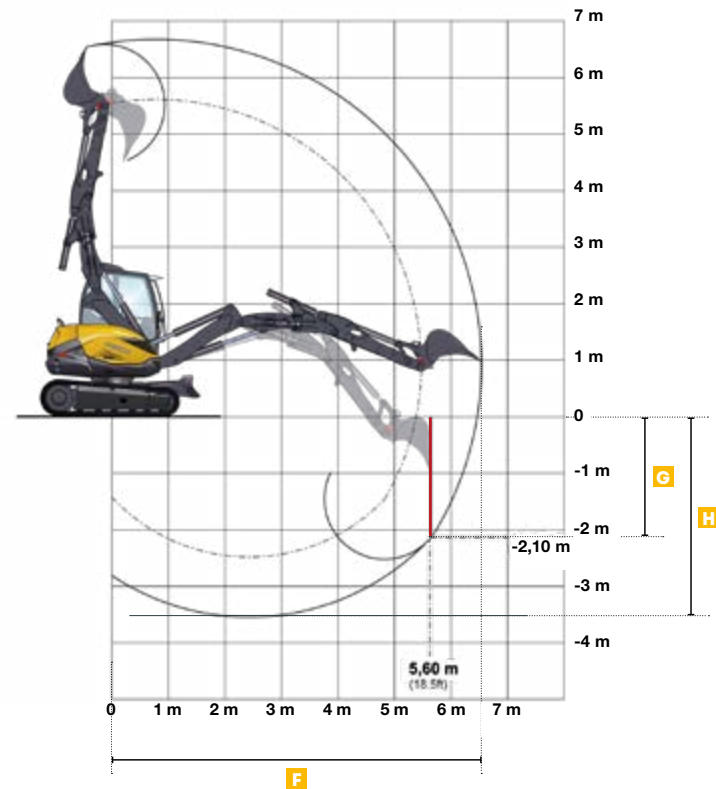
WYMIARY MASZYNY

6MCR
Wielofunkcyjny dodatkowy element
wyposażenia Mecalac*

F	Maksymalny zasięg	6220 mm
G	Maksymalna pionowa głębokość kopania ze standardową łyżką	1940 mm
H	Maksymalna głębokość kopania	3300 mm

* z offsetowa

6MCR OFFSETOWA DOSTAWKA WSIĘGNIKA 2-CZĘŚCIOWEGO

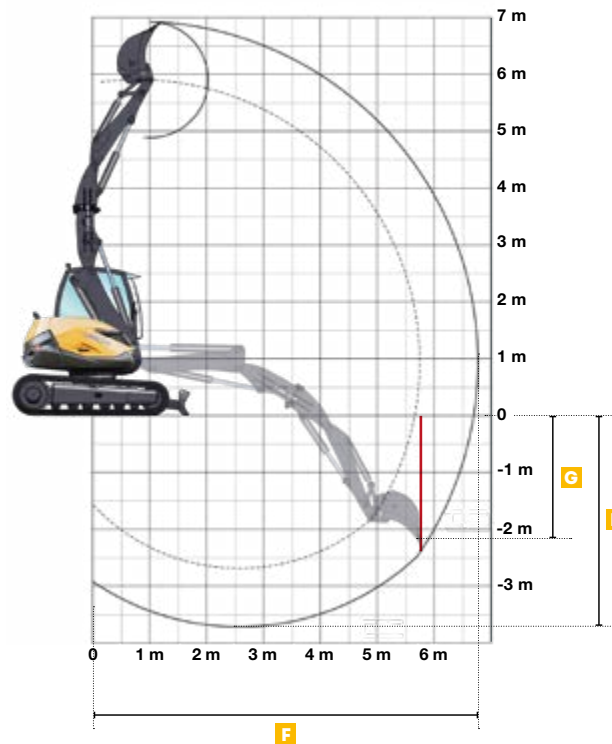


WYMIARY MASZYNY

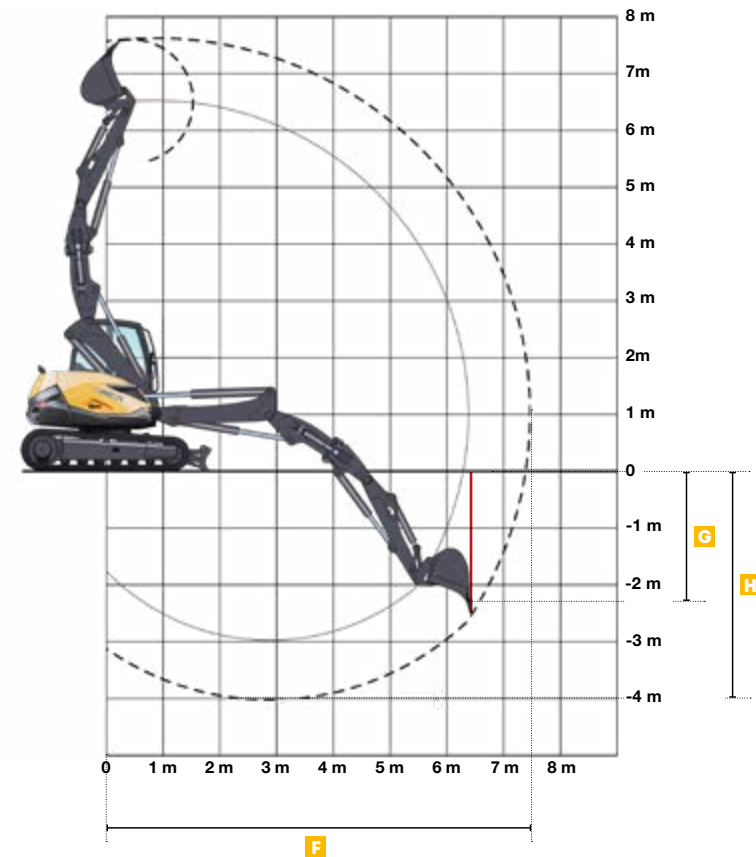
6MCR
Offsetowa dostawka wsięgniaka
2-częściowego

F	Maksymalny zasięg	6400 mm
G	Maksymalna pionowa głębokość kopania ze standardową łyżką	2100 mm
H	Maksymalna głębokość kopania	3380 mm

8MCR WIELOFUNKCYJNY DODATKOWY ELEMENT WYPOSAŻENIA MECALAC*



10MCR WIELOFUNKCYJNY DODATKOWY ELEMENT WYPOSAŻENIA MECALAC*



WYMIARY MASZYNY	8MCR	10MCR
	Wielofunkcyjny dodatkowy element wyposażenia Mecalac*	Wielofunkcyjny dodatkowy element wyposażenia Mecalac*
F Maksymalny zasięg	6750 mm	7500 mm
G Maksymalna pionowa głębokość kopania ze standardową łyżką	2160 mm	2300 mm
H Maksymalna głębokość kopania	3700 mm	4000 mm

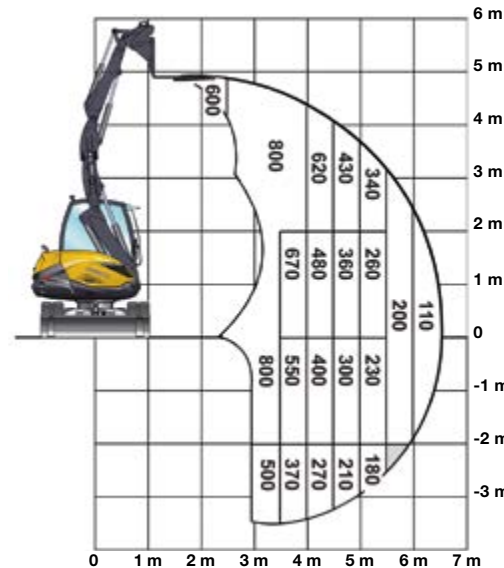
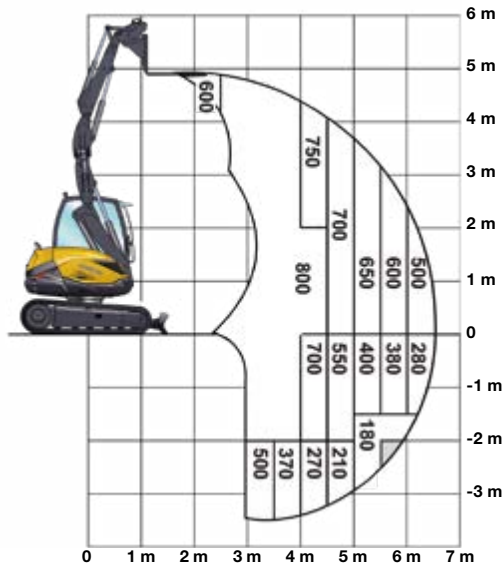
* z offsetowa



6MCR - OBSŁUGA WIELOFUNKCYJNY DODATKOWY ELEMENT WYPOSAŻENIA MECALAC*

SIŁA PODNOSZENIA Z WIDLAMI

Wszystkie wartości obciążeń zostały podane w kilogramach (funtach) z systemem CONNECT.



WARUNKI ROBOCZE

- Na gąsienicach, lemiesz na podłożu
- Na poziomym, twardym podłożu
- Wysięgnik i ramię używane bez przesunięcia
- Z widłami paletowymi
- Maszyna wyposażona w 4 zamki bezpieczeństwa

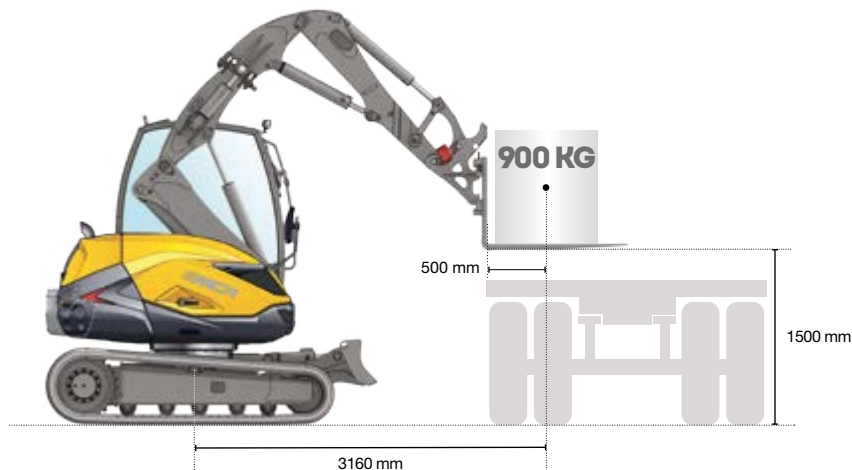
ZGODNIE Z ISO 10567

- Maks. 75% obciążenia destabilizującego lub 87% wydajności układu hydraulicznego
- Maksymalne wartości ustalone dla najbardziej niekorzystnego ustawienia wysięgnika i cylindrów

* z offsetowa

SIŁA PODNOSZENIA Z WIDLAMI PALETOWYMI NA WYSOKOŚCI OD 0 DO 1,5 M

Wysięgnik i ramię pośrednie całkowicie schowane; rozpoczęcie z widłami paletowymi przy podłożu; podnoszenie jedynie za pomocą regulowanego wysięgnika (użytego jako ładowarka) z użyciem systemu CONNECT.



SIŁA PODNOSZENIA Z HAKIEM ZAŁADUNKOWYM

Wszystkie wartości obciążeń zostały podane w kilogramach z systemem CONNECT.

	2M	3M	4,5M	5,5M				
3,5M	-	-	1750	1750	1220	790*	-	-
3M	-	-	2020	1800	1540	790*	-	-
1,5M	3000	3000	2680	1910*	1660	800*	1090	500*
0M	3000	3000	3000	1830*	1630	730*	-	-
-1,5M	3000	3000	2860	1560*	1400	650*	-	-
-2,5M	3000	3000	1650	1480	-	-	-	-

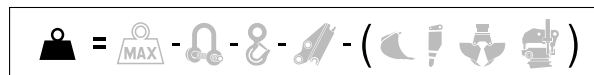
Praca w pozycji wzdłużnej po stronie lemiesz

Praca w położeniu poprzecznym lub w trybie 360°

WARUNKI ROBOCZE

- Na gąsienicach, lemiesz na podłożu
- Na poziomym, twardym podłożu
- Wysięgnik i ramię używane bez przesunięcia
- Bez osprzętu (łyżki, czerpaka...), z płytą przenoszącą i hakiem ładunkowym 3 t
- Maks. 75% obciążenia destabilizującego lub 87% wydajności układu hydraulicznego
- Maksymalne wartości ustalone dla optymalnego ustawienia wysięgnika i cylindrów

Parametry udźwigu oznaczone gwiazdką (*) są ograniczone przez ciężar wywracający, który maszyna może podnieść. Pozostałe wartości są ograniczone przez wydajność hydrauliki lub haka. Ciężar zwiesi, łyżki i innych narzędzi do przeladunku musi zostać odjęty od nominalnego ciężaru w celu określenia masy ładunku, który może być podniesiony.



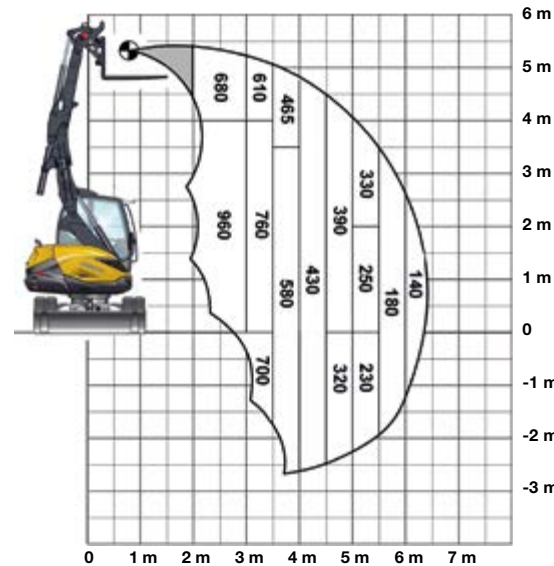
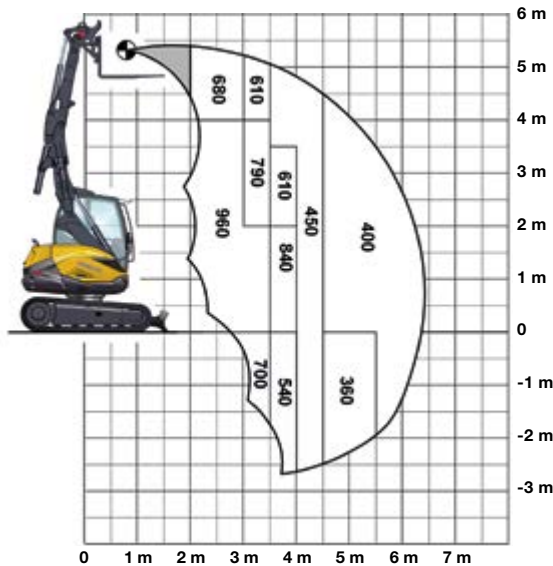
Podczas pomiaru rzeczywistego udźwigu w kg, należy uwzględnić wszystkie elementy dodane do końca miarki, a w szczególności ich położenie i ciężar.



6MCR - OBSŁUGA OFFSETOWA DOSTAWKA WSIĘGNIKA 2-CZĘŚCIOWEGO

SIŁA PODNOSZENIA Z WIDŁAMI

Wszystkie wartości obciążeń zostały podane w kilogramach (funtach) z systemem CONNECT.



WARUNKI ROBOCZE

- Na gąsienicach, lemiesz na podłożu
- Na poziomym, twardym podłożu
- Wysięgnik i ramię używane bez przesunięcia
- Z widłami paletowymi
- Maszyna doposażona w 4 zamki bezpieczeństwa

ZGODNIE Z ISO 10567

- Maks. 75% obciążenia destabilizującego lub 87% wydajności układu hydraulicznego
- Maksymalne wartości ustalone dla najbardziej niekorzystnego ustawienia wysięgnika i cylindrów

SIŁA PODNOSZENIA Z HAKIEM ZAŁADUNKOWYM

Wszystkie wartości obciążeń zostały podane w kilogramach z systemem CONNECT.

	2M		3M		4,5M		5,5M	
3,5M	1970	1970	1940	1810	1190	760*	-	-
3M	-	2050	2040	1830	1470	820*	-	-
1,5M	2610	3550	2660	1770	1590	800*	1020	490
0M	5450	3370	2890	1650	1500	720*	770	450
-1,5M	4950	2880	2470	1360	910	640*	-	-
-2,5M	2420	2420	1220	1220	-	-	-	-

Praca w pozycji wzdłużnej po stronie lemiesz

Praca w położeniu poprzecznym lub w trybie 360°

WARUNKI ROBOCZE

- Na gąsienicach, lemiesz na podłożu
- Na poziomym, twardym podłożu
- Wysięgnik i ramię używane bez przesunięcia
- Bez osprzętu (łyżki, czerpaka...), z płytą przenoszącą i hakiem ładunkowym 3 t
- Maks. 75% obciążenia destabilizującego lub 87% wydajności układu hydraulicznego
- Maksymalne wartości ustalone dla optymalnego ustawienia wysięgnika i cylindrów

Parametry udźwigu oznaczone gwiazdką (*) są ograniczone przez ciężar wywracający, który maszyna może podnieść. Pozostałe wartości są ograniczone przez wydajność hydrauliki lub haka. Ciężar zwieszony, łyżki i innych narzędzi do przeladunku musi zostać odjęty od nominalnego ciężaru w celu określenia masy ładunku, który może być podniesiony.

Podczas pomiaru rzeczywistego udźwigu w kg, należy uwzględnić wszystkie elementy dodane do końca miarki, a w szczególności ich położenie i ciężar.

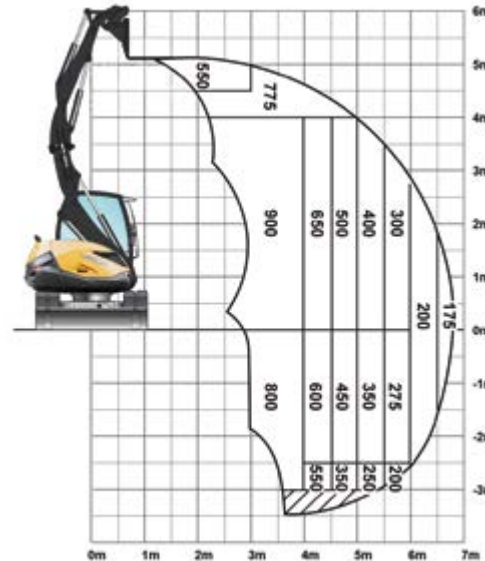




8MCR - OBSŁUGA WIELOFUNKCYJNY DODATKOWY ELEMENT WYPOSAŻENIA MECALAC*

SIŁA PODNOSZENIA Z WIDŁAMI

Wszystkie wartości obciążeń zostały podane w kilogramach (z systemem CONNECT).



WARUNKI ROBOCZE

- Na gąsienicach, lemiesz na podłożu
- Na poziomym, twardym podłożu
- Wysięgnik i ramię używane bez przesunięcia
- Z widłami paletowymi
- Maszyna doposażona w 4 zamki bezpieczeństwa

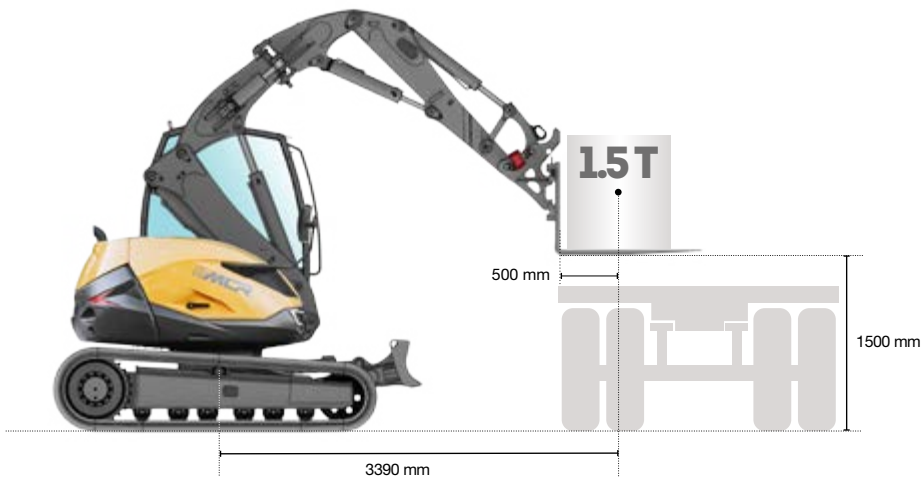
ZGODNIE Z ISO 10567

- Maks. 75% obciążenia destabilizującego lub 87% wydajności układu hydraulicznego
- **Maksymalne wartości ustalone dla najbardziej niekorzystnego ustawienia wysięgnika i cylindrów**

* z offsetowa

SIŁA PODNOSZENIA Z WIDŁAMI NA WYSOKOŚCI OD 0 DO 1,5 M

Wysięgnik i ramię pośrednie całkowicie schowane; rozpoczęcie z widłami paletowymi przy podłożu; podnoszenie jedynie za pomocą regulowanego wysięgnika (jako ładowarki) z systemem CONNECT.



SIŁA PODNOSZENIA Z HAKIEM ZAŁADUNKOWYM

Wszystkie wartości obciążeń zostały podane w kilogramach z systemem CONNECT.

	2M		3M		4.5M		6M	
5M	3000	3000	2600	2600	-	-	-	-
3M	2600	2600	2600	2600	1850	1100	1400	600*
1.5M	3000	3000	3000	2600*	2150	1050	1400	600*
0M	3000	3000	3000	2500*	2100	1050	1200	550*
-1M	3000	3000	3000	2400*	2000	950	1000	500*
-2M	3000	3000*	3000	2100*	1900	900	800	500*
-3M	3000	3000	3000	1900*	850	800	-	-

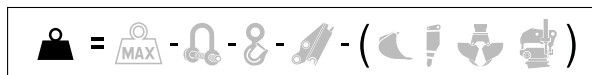
Praca w pozycji wzdłużnej po stronie lemiesz

Praca w położeniu poprzecznym lub w trybie 360°

WARUNKI ROBOCZE

- Na gąsienicach, lemiesz na podłożu
- Na poziomym, twardym podłożu
- Wysięgnik i ramię używane bez przesunięcia
- Bez osprzętu (łyżki, czerpaka...), z płytą przenoszącą i hakiem ładunkowym 3 t
- Maks. 75% obciążenia destabilizującego lub 87% wydajności układu hydraulicznego
- **Maksymalne wartości ustalone dla optymalnego ustawienia wysięgnika i cylindrów**

Parametry udźwigu oznaczone gwiazdką (*) są ograniczone przez ciężar wywracający, który maszyna może podnieść. Pozostałe wartości są ograniczone przez wydajność hydrauliki lub haka. Ciężar zwiesi, łyżki i innych narzędzi do przeladunku musi zostać odjęty od nominalnego ciężaru w celu określenia masy ładunku, który może być podniesiony.



Podczas pomiaru rzeczywistego udźwigu w kg, należy uwzględnić wszystkie elementy dodane do końca miarki, a w szczególności ich położenie i ciężar.

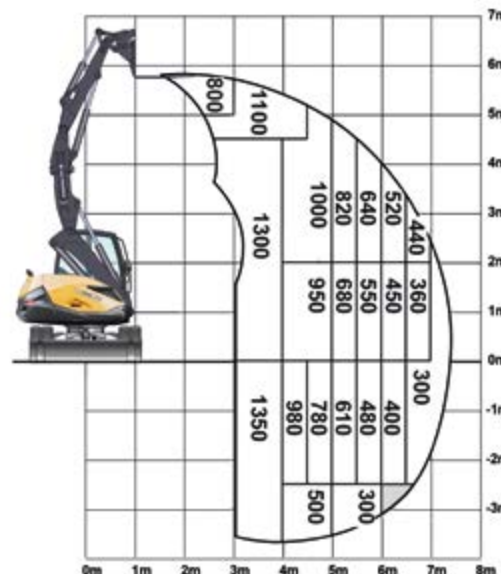
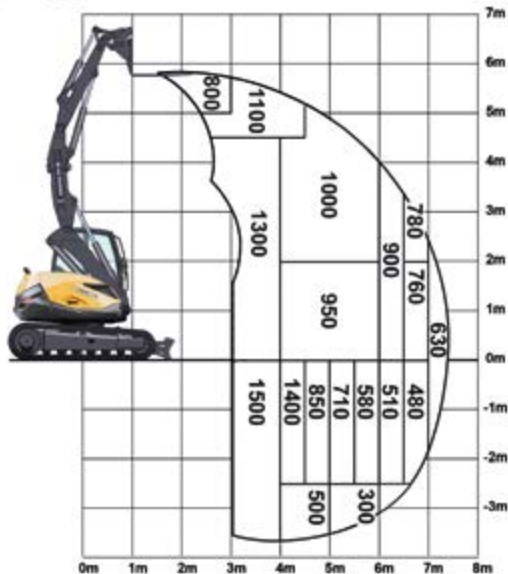


10MCR - OBSŁUGA

WIELOFUNKCYJNY DODATKOWY ELEMENT WYPOSAŻENIA MECALAC*

SIŁA PODNOSZENIA Z WIDŁAMI

Wszystkie wartości obciążeń zostały podane w kilogramach z systemem CONNECT.



WARUNKI ROBOCZE

- Na gąsienicach, lemiesz na podłożu
- Na poziomym, twardym podłożu
- Wysięgnik i ramię używane bez przesunięcia
- Z widłami paletowymi
- Maszyna doposażona w 4 zamki bezpieczeństwa

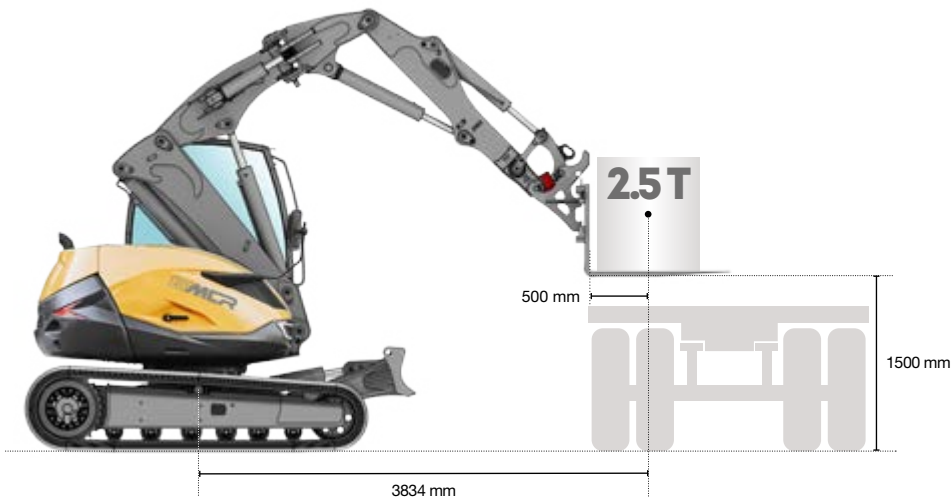
ZGODNIE Z ISO 10567

- Maks. 75% obciążenia destabilizującego lub 87% wydajności układu hydraulicznego
- Maksymalne wartości ustalone dla najbardziej niekorzystnego ustawienia wysięgnika i cylindrów

* z offsetowa

SIŁA PODNOSZENIA Z WIDŁAMI PALETOWYMI NA WYSOKOŚCI OD 0 DO 1,5 M

Wysięgnik i ramię pośrednie całkowicie schowane; rozpoczęcie z widłami paletowymi przy podłożu; podnoszenie jedynie za pomocą regulowanego wysięgnika (użyte jako ładowarka) z użyciem systemu CONNECT.



SIŁA PODNOSZENIA Z HAKIEM ZAŁADUNKOWYM

Wszystkie wartości obciążeń zostały podane w kilogramach z systemem CONNECT.

	2M		3M		4,5M		6M	
3M	-	-	3830	3830	2870	1930*	1850	1030*
1,5M	-	-	4000	4000	3050	1870*	1920	1000*
0M	4000	4000	4000	3910*	3060	1720*	1690	940*
-1,5M	4000	4000	2390	2390*	2470	1500*	950	750*
-3M	4000	4000	2630	2630*	-	-	-	-

Praca w pozycji wzdłużnej po stronie lemiesz

Praca w położeniu poprzecznym lub w trybie 360°

WARUNKI ROBOCZE

- Na gąsienicach, lemiesz na podłożu
- Na poziomym, twardym podłożu
- Wysięgnik i ramię używane bez przesunięcia
- Bez osprzętu (łyżki, czerpaka...), z płytą przenoszącą i hakiem ładunkowym 4 t
- Maks. 75% obciążenia destabilizującego lub 87% wydajności układu hydraulicznego
- Maksymalne wartości ustalone dla optymalnego ustawienia wysięgnika i cylindrów

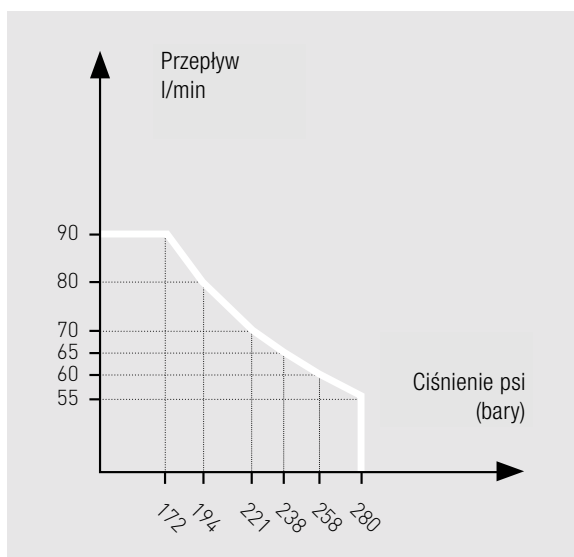
Parametry udźwigu oznaczone gwiazdką (*) są ograniczone przez ciężar wywracający, który maszyna może podnieść. Pozostałe wartości są ograniczone przez wydajność hydrauliczną lub haka. Ciężar zwiesi, łyżki i innych narzędzi do przeladunku musi zostać odjęty od nominalnego ciężaru w celu określenia masy ładunku, który może być podniesiony.

Podczas pomiaru rzeczywistego udźwigu w kg, należy uwzględnić wszystkie elementy dodane do końca miarki, a w szczególności ich położenie i ciężar



6MCR

PRZEPŁYW / CIŚNIENIE – DODATKOWE 1 (PROPORCJONALNE)



LINIA POMOCNICZA 2 **DANE**

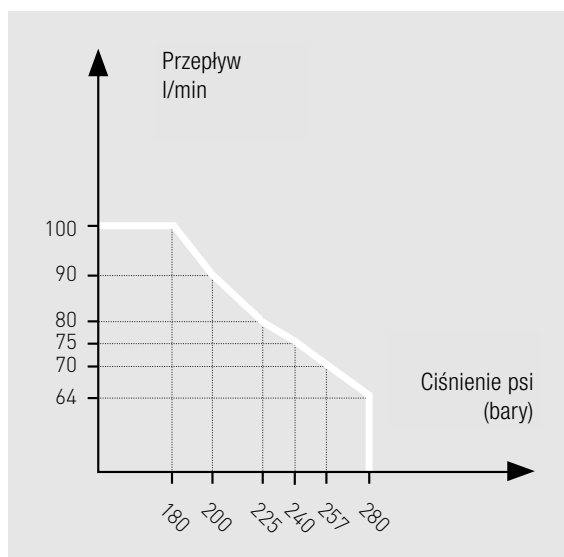
Odwrócony siłownik offsetowy (obrót chwytaka)	
Maksymalny przepływ	30 l/min
Ciśnienie	280 barów
Elementy sterujące	Proporcjonalne w ramach opcji

LINIA POMOCNICZA 3 **DANE**

Odwrócony siłownik łyżki (funkcja chwytaka)	
Maksymalny przepływ	80 l/min
Maksymalne ciśnienie	280 barów

8MCR

PRZEPŁYW / CIŚNIENIE – DODATKOWE 1 (PROPORCJONALNE)



LINIA POMOCNICZA 2 **DANE**

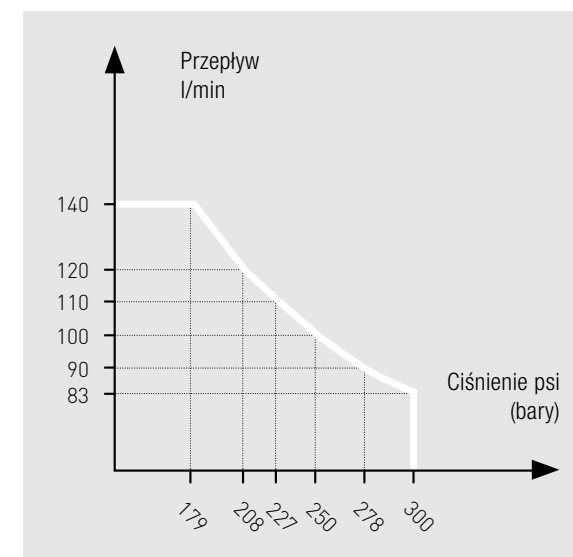
Odwrócony siłownik offsetowy (obrót chwytaka)	
Maksymalny przepływ	30 l/min
Ciśnienie	280 barów
Elementy sterujące	Proporcjonalne w ramach opcji

LINIA POMOCNICZA 3 **DANE**

Odwrócony siłownik łyżki (funkcja chwytaka)	
Maksymalny przepływ	80 l/min
Maksymalne ciśnienie	280 barów

10MCR

PRZEPŁYW / CIŚNIENIE – DODATKOWE 1 (PROPORCJONALNE)



LINIA POMOCNICZA 2 **DANE**

Odwrócony siłownik offsetowy (obrót chwytaka)	
Maksymalny przepływ	30 l/min
Ciśnienie	300 barów
Elementy sterujące	Proporcjonalne w ramach opcji

LINIA POMOCNICZA 3 **DANE**

Odwrócony siłownik łyżki (funkcja chwytaka)	
Maksymalny przepływ	120 l/min
Maksymalne ciśnienie	300 barów

MECALAC POLSKA SP. Z O. O.

CENTRALA

Ul. Jaworowa 1
43-170 Łaziska Górne, Polska
Tel. +48 32 221 32 19

ODDZIAŁ

Ul. Brzozowa 2, Ślęza
55-040 Kobierzyce, Polska
Tel. +48 71 390 12 26

MECALAC FRANCE S.A.S.

2, avenue du Pré de Challes
Parc des Glaisins – CS 40230
Annecy-le-Vieux
FR - 74942 Annecy Cedex
Tel. +33 (0)4 50 64 01 63

MECALAC BAUMASCHINEN GMBH

Am Friedrichsbrunnen
D-24782 Büdelsdo
Tel. +49 (0)43 31/3 51-319

MECALAC CONSTRUCTION EQUIPMENT UK LTD

Unit 1, Mallory Way
Gallagher Business Park
Coventry, CV6 6PB, UK
Tel. +44 (0)24 7633 9400

MECALAC İŞ MAKİNELERİ SAN. VE TİC. LTD. ŞTİ.

Ege Serbest Bölgesi
Zafer SB Mahallesi Gündüz Sokak No:17/1
35410, Gazimür - İzmir - TÜRKİYE
Tel. +90 232 220 11 15



WWW.MECALAC.COM