


MecALAC

12 MTX



12 MTX
MecALAC



Innowacja przenosi
góry i powoduje, że
świat idzie do przodu.
Ciągłe wyobrażanie
sobie nowych funkcji,
udoskonalanie technologii
i dostosowywanie się
do zmiennych wymagań
branży pozwalają na
przekraczanie swoich
możliwości. Dlatego
innowacja jest mottem
przewodnim naszej firmy.

NASZA TRADYCJA

**INNOWACJA
W RUCHU**

12 MTX




étoile
observateur design
2015



PROSTOTA + WSZECHSTRONNOŚĆ = RENTOWNOŚĆ

NASZA WIZJA

Wiedza rodzi się z doświadczeń. W naszym przypadku opiera się ona na przekonaniu, że rentowności nie można sobie wyobrazić bez prostoty użytkowania w połączeniu ze wszechstronnością funkcji. Kiedy pojedynczy operator i pojedyncza maszyna mogą bez skomplikowanych czynności wykonać szeroki zakres zadań na budowie, godziny nie liczą się tak samo.



WYKOPY




ZAŁADUNEK



PRZENOSZENIE



PRZEWOŻENIE NARZĘDZI



Połączenie proaktywnego wstępowania się w potrzeby z proponowaniem odpowiednich rozwiązań przemysłowych stanowi siłę, która umożliwia dobór wielkości i personalizację naszej oferty i naszych maszyn. Naszym wyjątkowym celem zawodowym jest być partnerem trwałego sukcesu wszystkich naszych klientów i stworzenie z naszych urzędników ambasadorów ich firm.

NASZA MISJA

OFEROWANIE ODPOWIEDNIEGO ROZWIĄZANIA KAZDEMU KLIENTOWI





NASZE PRZEKONANIA



Nawet najlepsza technologia jest bezużyteczna bez wypoczętego i opanowanego operatora, skoncentrowanego na swojej pracy. Zagwarantowanie mu komfortu i pewności przy równoczesnej optymalizacji bezpieczeństwa stanowiska obsługi ma zasadnicze znaczenie w tworzeniu odpowiedniego stanowiska pracy i pozytywnego ducha przedsiębiorczości.

A middle-aged man with grey hair and a goatee, wearing a black polo shirt, is smiling slightly. He is standing in front of large yellow and black construction machinery, possibly a crane or excavator. The background is dark and out of focus, showing various mechanical parts and pipes.

**CZŁOWIEK
JĘST SILNIKIEM
KAZDEJ BUDOWY**

WYJĄTKOWA KONCEPCJA 12MTX NADAJE NOWE ZNACZENIE SŁOWU SYNERGIA.

Nowa 12MTX jest najlepszym ambasadorem firmy Mecalac, która od zawsze stawia na innowację, technologie, materiały i inteligencję maszyn w celu nieustannego udoskonalania swoich produktów i dostarczania rozwiązań odpowiadających na ulegające ciągłym zmianom potrzeby klientów. Obecnie nowa Mecalac 12MTX na kołach ogumionych zachowuje zasadnicze i nowatorskie charakterystyki, które zapewniły sukces modelowi podstawowemu, korzysta z licznych udoskonaleń dla lepszej ergonomii, bezpieczeństwa, elastyczności, funkcjonalności i reaktywności. W otoczeniu miejskim i podmiejskim oraz niezależnie od wymagań dotyczących konkretnej budowy, gwarantuje on optymalną rentowność dzięki niespotykanym dotąd osiągom i prostocie użytkowania, które pozwalają wprowadzić nową generację kompaktowych i wielofunkcyjnych urządzeń w świecie budownictwa i robót drogowych.

SPIS TREŚCI



Etap 1

13 PROWADZENIE



Etap 2

21 WYKOPY



Etap 3

27 ZAŁADUNEK





Etap 4

33 PRZENOSZENIE



Etap 5

39 PRZEWOŻENIE NARZĘDZI



Etap 6

45 12MTX I OPCJE



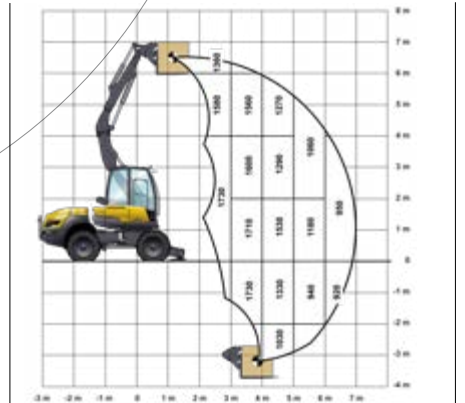
Etap 7

49 AKCESORIA



Etap 8

51 TECHNIKI





Etap 1



Za sterami 12MTX każdy operator ma doskonałą widoczność budowy i może zwielokrotnić czynności i zadania w sposób prosty, skuteczny, niezależny i jeszcze bardziej bezpieczny. Z wyjątkowo przestronną kabiną z przemyślaną od nowa kierownicą, klimatyzacją i drzwiami przesuwno-rozwieralnymi, chłodzonymi schowkami, rozkładanym stopniem, intuicyjną nawigacją i możliwością personalizacji parametrów, nowa 12MTX przeszła rzeczywistą rewolucję wewnętrzną!

PROSTOTA JEST NASZYM SPOSOBEM ZACHOWANIA

PROWADZENIE



DODATKOWE ZALETY

- **POJEDYNCZY PRZEŁĄCZNIK — WYŁĄCZNIE ROZWIĄZANIE MECALAC**
- **PERSONALIZACJA ELEMENTÓW STEROWANIA**
- **ERGONOMICZNA I WYJĄTKOWO PRZESTRONNA KABINA**
- **ROZKŁADANY STOPIEŃ**



PRECYZYJNA I INTUICYJNA OBSŁUGA

W 12MTX operator nie może się pomylić. Dzięki przetłacznikowi, każda funkcja maszyny wyświetlana jest w czasie rzeczywistym na 7-calowym ekranie kolorowym. Wygodny i skuteczny, jest to prawdziwy programowany komputer pokładowy, który umożliwia dostoso-



wanie do potrzeb i zapamiętanie parametrów prowadzenia dla 3 różnych operatorów, dodatkowo oprócz trybu fabrycznego.

Lewa i prawa konsola zapewniają bardzo praktyczny sposób obsługi licznych funkcji i opcji sygnalizowanych doskonale czytelnymi i zrozumiałymi piktogramami.



+

W TRYBIE POSTOJOWYM LUB DROGOWYM. BEZ WYSIŁKU

Przełącznik umożliwia przełączanie jednym ruchem z trybu drogowego na postojowy. Nie trzeba pamiętać o konieczności włączenia świateł drogowych i światła obrotowego, odblokowaniu mostu i sterowania prędkościami obrotowymi. Podczas zatrzymywania się, nie trzeba już myśleć o biegu neutralnym, o wyłączeniu pedału jazdy do przodu i zablokowaniu elementów sterowania. Wszystkie te czynności wykonywane są natychmiastowo i automatycznie po wyborze odpowiedniej konfiguracji. Stanowi to gwarancję wzorowego prowadzenia i wyjątkowego bezpieczeństwa na budowach.





W liczbach

5,7M²
CAŁKOWITEJ
WIDOCZNOŚCI

ZAWSZE PATRZ DALEJ

Stale zachowanie narzędzia pracy w zasięgu wzroku przy równoczesnej koncentracji na otoczeniu budowy to ciężka odpowiedzialność. W 12MTX bezpośredni widok stanowił nasz priorytet. Z tyłu przeprojektowano linie pokrywy silnika; zaokrąglona szyba składa się teraz z pojedynczego elementu zapewniającego lepszy widok, a system podnoszenia ramienia Mecalac po złożeniu odstania widok na bok. Dzięki całkowicie składanej szybie czołowej i otwieralnemu oknu w drzwiach kierowcy pozostaje w stałym kontakcie z otoczeniem. A dzięki kolumnie kierownicy regulowanej w wielu płaszczyznach, kierownica nigdy nie wchodzi w pole widzenia strefy roboczej. Po dodaniu lusterek wstecznych i kamer* widoczność w kabinie jest większa niż kiedykolwiek.

* wyposażenie opcjonalne. Patrz strona 45-46-47



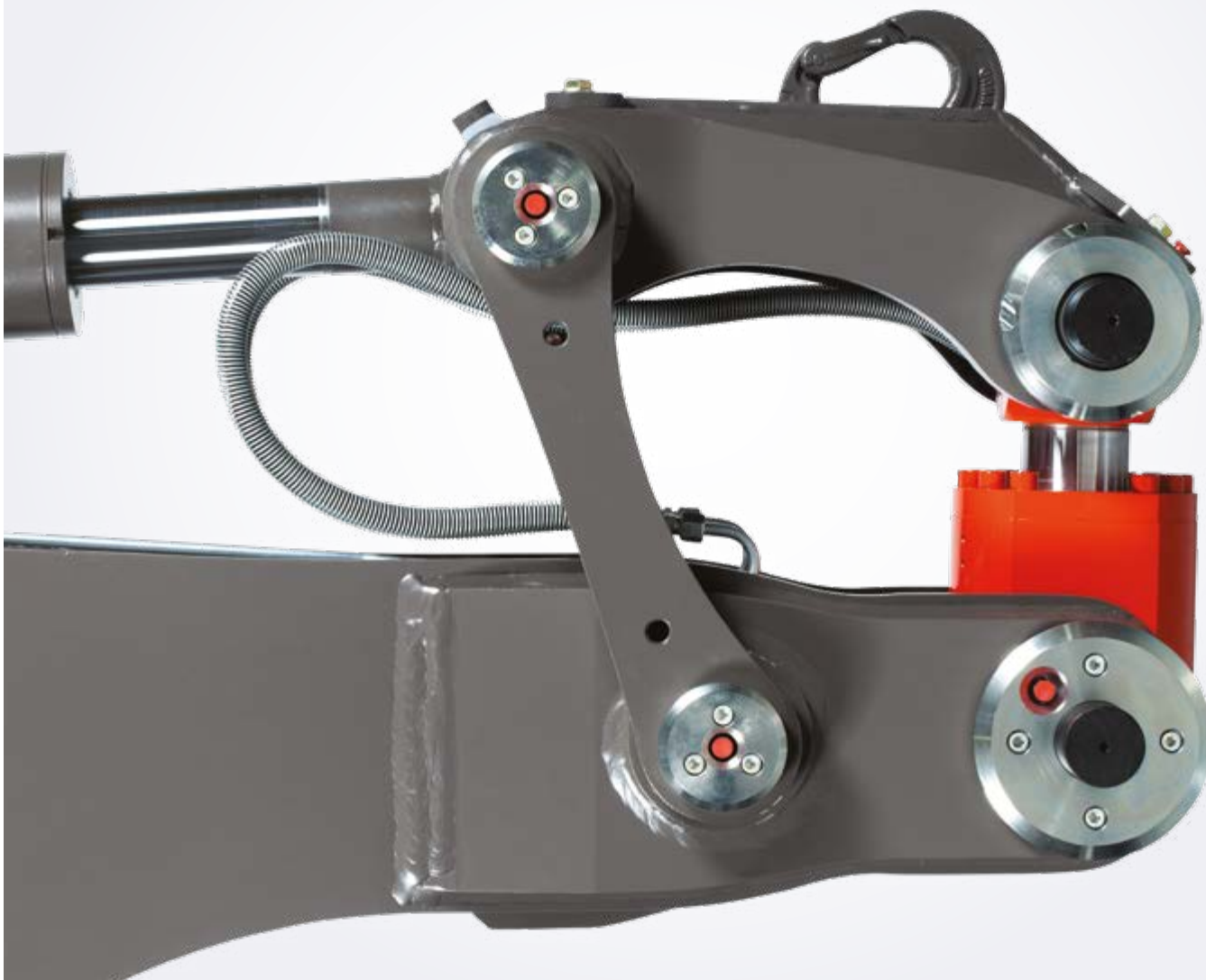
JAK W SALONIE

Nie tylko poprawiliśmy komfort prowadzenia - zdefiniowaliśmy go na nowo. W bardziej przestronnej kabinie z regulowanym fotelem pneumatycznym* operator, niezależnie od wzrostu, korzysta z komfortu XXL: ogrzewanie i klimatyzacja*, wyciszenie i otwierany dach, szerokie podłokietniki i liczne schowki, przyciemniane szyby i zmieniona kierownica, drzwi przesuwno-rozwieralne i chłodzony schowek*. Od całkowicie zintegrowanego progu drzwi do wytlaczanego dywanika — żaden szczegół nie umknął firmie Mecalac w tworzeniu tego narzędzia pracy równie wyjątkowego od zewnątrz, jak i od wewnątrz.

** wyposażenie opcjonalne. Patrz strona 45-46-47*



CONNECT



**BEZPIECZEŃSTWO?
NIE STANOWI
OPCJI**

Optymalizacja bezpieczeństwa operatora i wszystkich pracowników budowy znalazła się w centrum naszych dążeń. Nasza odpowiedź? Minimalizacja ryzyka wypadków poprzez seryjne wyposażenie 12MTX w nowatorskie rozwiązania techniczne. Poza kabiną ustawioną z prawej strony i dostępem serwisowym bezpośrednio z podłoża, blokada wychylenia pedału hamulca umożliwia automatyczne zabezpieczenie maszyny, kiedy operator koncentruje się na swojej pracy. Dodatkowe kamery montowane na zamówienie wyświetlają na ekranie widok na zewnątrz po włączeniu biegu wstecznego.

Kolejną innowacją wprowadzoną przez Mecalac jest nowe szybkozłazcze CONNECT.

Jest ono w pełni obsługiwane z kabiny. Zaprojektowano je tak, aby osprzęt był podpinany dwustronnie. Upadek osprzętu jest praktycznie niemożliwy przy jego podpinaniu lub przy pracy w trybie koparkowym/ładowarkowym. To jest najbezpieczniejsze i efektywne szybkozłazcze obecnie na rynku.



**OBSŁUGA
SERWISOWA
„STOJĄC
TWARDO NA
ZIEMI”**



BEZPIECZEŃSTWO NA STOPNIU

Wchodzenie do kabiny lub schodzenie z niej jest źródłem zbyt wielu wypadków na budowach. W roku 2015 koniec z poślizgami przy stawianiu stopy na oponie, dzięki opatentowanemu rozwiązaniu Mecalac, stosowanemu seryjnie w 12MTX. Stopień rozkłada się automatycznie, kiedy operator podniesie konsolę w celu opuszczenia kabiny. W rozłożeniu ustawia się on bezpośrednio pod stopami operatora. Po złożeniu mieści się całkowicie w skrajni zewnętrznej maszyny. Kto powiedział, że trzeba wybierać między bezpieczeństwem a wygodą?





12 MTX



Jedyna koparka przegubowa na świecie otwiera drogę do nowych sposobów wykonywania wykopów. W najbliższej odległości od maszyny, o wyjątkowej zwartości, która udowadnia, że zwrotność w otoczeniu miejskim może stanowić synonim skuteczności, mocy i płynności. W 12MTX nie ma potrzeby stałego manewrowania w celu idealnego ustawienia się na budowach, na których miejsca jest mało, w miejscach wrażliwych lub przy wykonywaniu wykopu za barierą lub wzdłuż ściany. Nie trzeba również zagradzać dróg ruchu kołowego, a praca odbywa się z wyjątkową i cenną precyzją.

KOPANIE BEZ OBJAZDÓW

OPEROWANIE



DODATKOWE ZALETY



- POŻYTECZNA ZWARTOŚĆ
- AMPLITUDA PRACY
- WYJĄTKOWA ZWROTNOŚĆ
- DOSKONAŁA WIDOCZNOŚĆ



DŁUGIE RAMIĘ

Wyjątkowy mechanizm ramienia przegubowego Mecalac umożliwia pracę w pobliżu maszyny i w odległości do 7 m bez konieczności przestawiania. Amplituda w połączeniu z rekordową precyzją i mocą podczas pracy umożliwia wykonywanie wykopów równie łatwo, co sprawnie, z bliska i z daleka. W 12MTX skuteczność należy do wyposażenia seryjnego!



+

WSPOMAGANIE PROWADZENIA

Sprzężenie siłowników opatentowane przez Mecalac zapewnia doskonałą koordynację i precyzję ruchów urządzenia. Funkcja ta dostępna zarówno podczas wykonywania wykopów, jak i ładowania, ułatwia ona prowadzenie i operowanie zarówno dla operatorów początkujących, jak i doświadczonych. Sprzężenie siłowników? Włączone lub wyłączone, to skuteczna pomoc i zapewnienie wygody prowadzenia.





DAĆ O SOBIE ZAPOMNIEĆ

Dzięki obrotowi o 360° w szerokości 2,80 m i wyjątkowemu kątowi uniesienia wysięgnika (140°), nowa 12MTX potrzebuje do wykonania swojej pracy tylko jednego pasa ruchu w strefie miejskiej. Zachowana jest płynność ruchu drogowego, a operator może pracować w największym zbliżeniu do przeszkód (elementy małej architektury, oświetlenie publiczne, roślinność itp.), przy równoczesnym zachowaniu bezpieczeństwa pieszych. Zwartość, która uwalnia 100% osiągnięć i 100% funkcji z ograniczonym oddziaływaniem na otoczenie budowy w centrum miasta.





SPRZĘGANIE SIŁOWNIKÓW – PATENT MECALAC

KOPANIE BEZ PRZESTAWIANIA

Można ważyć ponad 9 ton i być wyjątkowo zrotnym! Nowa 12MTX to cenny sojusznik na budowach, gdzie margines manewru jest ograniczony. Niewielkie, dobrze zintegrowane łamanie boczne i 3-częściowe ramię, które umożliwia mu pracę poza skrajnią maszyny, łączą moc i zręczność. Maszyna wykonuje wykop z zachowaniem pełnej skuteczności i przy wyjątkowej oszczędności ruchów zarówno za przeszkodami, jak również tuż przy ścianie równoległej do maszyny.





Dowiedzenie, że można być precyzyjnym, szybkim i silnym to wyzwanie, które bez problemu podejmuje nowa ładowarka 12MTX. Z każdą tyżką z zębami, bez lub typu 4X1 staje ona na wysokości zadania: ładowanie bez zastawiania lub zanieczyszczania drogi, bez dodatkowego obciążania budowy i bez zwiększania ilości manewrów. Wszystko to z pojemnością ładunkową XXL!

ZAŁADUNEK
WIEKSZA WYDAJNOŚĆ
MNIEJSZY WYSIŁEK



ZAŁADUNEK



**DODATKOWE
ZALETY**



- OBRÓT WIEŻYCZKI O 360°
- WYJĄTKOWA WYSOKOŚĆ WYSYPU
- ŁYŻKA O POJEMNOŚCI 750 LITRÓW
- ZAŁADUNEK STATYCZNY



MIEJ BUDOWĘ NA OKU

Dzięki osprzętowi ustawionemu po prawej stronie kabiny, nawet z tyżką o dużej pojemności wysypywaną do samochodu na wysokości 5 m, operator zachowuje doskonałą widoczność każdej czynności. Układ mechaniczny ramienia przegubowego Mecalac umożliwia dopasowanie manewrów załadunku i rozładunku bez ograniczania widoczności przez przechodzenie wysięgnika. Dodanie bezpieczeństwa do wydajności — czy to nie jest tajemnica rentowności?





SWOBODA OBROTU O 360°

Tylko to zapewnia wyjątkową skuteczność! Dzięki obrotowi o 360°, nowa 12MTX umożliwia optymalizację pracy przez minimalizację przemieszczeń. Szybkość i skuteczność bez zbędnych ruchów i czynności. Od piaskowania do zatadunku i rozładunku — wszystko jest w jej zasięgu. Można również wykonywać zatadunek statyczny dzięki siłownikowi ramienia ustawionemu pod spodem, który zapewnia nieporównywalną siłę pchania podczas podnoszenia. Obracając się lub stojąc nieruchomo, urządzenie nadaje nowy rytm budowom.



Do

5M

WYSOKOŚCI

PRZY ZAŁADUNKU/
WYŁADUNKU

OBRÓT
O 360°



ZASIĘG I WSZECHSTRONNOŚĆ

Wyjątkowy zasięg 3-częściowego ramienia przegubowego Mecalac rewolucjonizuje załadunek: umożliwia ona czerpanie z samochodu bez wysiłku, zasypywanie za przeszkodą, odzyskiwanie materiałów z miejsc zagłębionych (kanały, baseny itp.), a wszystko to z wyjątkową łatwością dzięki połączeniu ramienia Mecalac i wieżyczki obracającej się o pełny obrót. Dodatkową cechą jest czystość: dzięki wieżyczce obrotowej 12MTX nie ma potrzeby wysypywania piasku, ziemi lub żwiru z samochodu, aby go użyć. Cenny atut na ciasnych budowach lub w strefach dla pieszych.

ZACHOWAĆ KONTROLĘ

Operator stale i w prosty sposób zachowuje kontrolę nad maszyną. Element sterowania umieszczony na manipulatorze stanowi interfejs ładowarki, który umożliwia wybór kierunku jazdy. Sterowanie prędkością obrotową silnika odbywa się za pomocą stopy, dzięki pedałowi o powolnym zbliżaniu (inching), który służy również jako interfejs jazdy. Aby zoptymalizować łatwość prowadzenia, manipulator umożliwia natychmiastowy dostęp do wszystkich funkcji bez konieczności zwalniania elementów sterowania. Operator może obracać wieżyczkę i kierować nową 12MTX praktycznie niewielkimi ruchami palców.





Podnoszenie, ustawianie, przemieszczanie, rozładowywanie, układanie — nowa 12MTX ma intensywny rytm i ułatwia logistykę budowy. Od dołu do góry, niezależnie od wyzwania, podejmuje je ona z połotem. Może ona maksymalnie zbliżyć się do samochodów, zabrać paletę załadowaną materiałami, aby ustawić ją po drugiej stronie muru lub jak najbliżej maszyny, w zależności od potrzeb. Wyjątkowo elastyczna i wszechstronna, zapewnia ona rentowność i wygodę na budowach skomplikowanych lub ciasnych.

PRZENOSZENIE

WYJĄTKOWE OSIĄGI, OD +6M DO -3M



PRZENOSZENIE



DODATKOWE ZALETY



- NISKO POŁOŻONY ŚRODEK CIĘŻKOŚCI
- SIŁA PODNOSZENIA
- USTAWIANIE PONIŻEJ POZIOMU TERENU
- OBCIĄŻANIE STATYCZNE



NIEZRÓWNANY STOSUNEK MASA/SIŁA PODNOSZENIA

Wyjątkowa architektura 12MTX tworzy z niej silne i precyzyjne urządzenie do przewozu, zdolne do podniesienia do 4 ton. Potożenie środka ciężkości urządzenia ma dobry wpływ na charakterystyki podnoszenia. Silnik umieszczony z tyłu zapewnia naturalnie oddaloną przeciwwagę, umożliwiającą dużą swobodę ruchów i przenoszenie dużych ciężarów. Silne argumenty, szczególnie doceniane na wszystkich budowach, w których duże znaczenie ma transport bliski.



+



W liczbach

**OD -3M
DO +6M**

PODNOŻENIE I USTAWIANIE

Skrócenie czasu transportu bliskiego — oto istotne wyzwanie, które czasami staje się łamigłówką nie do rozwiązania. Ale nowa 12MTX rewolucjonizuje logistykę budów! Można teraz ustawiać palety bezpośrednio w basenach lub w fundamentach. Maszyna może wysuwać widły poniżej poziomu terenu i pozostawiać paletę na miejscu. Przegubowe ramię umożliwia ustawienie palety maksymalnie blisko maszyny. Kto umie lepiej?



**DO 4 TON
OBCIĄŻENIA**

UTRZYMAĆ KOŁA NA ZIEMI

Mimo wagi 9 ton, nowa 12MTX może poruszać się po dowolnym podłożu, niezależnie od pogody. Ponieważ na budowie czasami znajdują się pagórki i zagłębienia, stabilność maszyny podczas jazdy ma zasadnicze znaczenie. Dzięki przegubowemu podwoziu, obniżonemu środkowi ciężkości, 4 kołom napędowym i 5 różnym zestawom ogumienia, przyczepność 12MTX jest optymalna i gwarantuje wyjątkowo cenną precyzję i kontrolę trajektorii. Operator pracuje wygodnie bez podskoków podczas jazdy. Nowa 12MTX zachowuje wyjątkową równowagę niezależnie od manewrów i otoczenia.





W 12MTX funkcja przenoszenia narzędzi otrzymuje pełny wymiar. Nie jest to funkcja pomocnicza i zyskała ona na prostocie i skuteczności dzięki dedykowanym innowacjom. Zapamiętywanie wydatków usuwa konieczność kolejnych ręcznych ustawień parametrów, a funkcja kontroli prędkości umożliwia operatorowi ustawienie maksymalnej prędkości stałej. Potężenie zalet nośnika z doskonale wyważonym przegubowym podwoziem ze zrecznością i charakterystykami ramienia Mecalac, przy równoczesnym dostosowaniu się do wymogów poszczególnych narzędzi i zapewnieniu prawdziwego komfortu pracy — oto cały Mecalac!

NOŚNIK NARZĘDZI

SPOKOJNA SIŁA WSZECHSTRONNOŚCI



NOŚNIK NARZĘDZI



**DODATKOWE
ZALETY**

- RÓWNOWAGA
- STEROWANIE PRĘDKOŚCIĄ
- ZWROTNOŚĆ
- MOC HYDRAULICZNA



PRZYWIĄZANIE, DO RENTOWNOŚCI

Przekształcenie 12MTX w strugarkę, kosiarkę do poboczy, zamiatarkę lub wyposażenie jej w młot hydrauliczny wymaga minimalnej liczby czynności i kilku sekund, stanowiąc jedną z zalet szybkozłącznego opatentowanego przez Mecalac. Operator zmienia narzędzie hydrauliczne w sposób całkowicie bezpieczny, prosty i przy zachowaniu ciągłej kontroli. Cenny wzrost wydajności, który odbija się na rentowności budów.



ZACHOWANIE PAMIĘCI

Dzięki zapamiętywaniu wydatków funkcja nośnika narzędzi jest w 12MTX jeszcze wydajniejsza: można zachować w pamięci do 6 różnych wydatków/narzędzi do prostej, szybkiej i intuicyjnej wymiany, która ułatwia pracę operatora, skraca czas ponownego ustawiania parametrów i ma pozytywny wpływ na wydajność i komfort pracy.



+



W liczbach

0,3^{KM/H}

DO 32^{KM/H}

PRZY STAŁEJ
PRĘDKOŚCI



Z PRAWIDŁOWĄ PRĘDKOŚCIĄ, BEZ MYŚLENIA O NIEJ

Po co wybierać między stałym wydatkiem a precyzyjną jazdą? Nowy system kontroli prędkości umożliwia wyjątkowo precyzyjną regulację prędkości maksymalnej w sposób ciągły: od 0,3, 0,6, 0,9 do 32 km/h. Operator panuje całkowicie nad prędkością jazdy maszyny i może się skoncentrować w 100% na korzystaniu z osiągnięć swojego narzędzia. Ta innowacyjna funkcja, łatwa do ustawienia parametrów, włączania i wyłączenia jeszcze zwiększa zalety 12MTX jako nośnika narzędzi.



SPEED



**ZAGĘSZCZARKA
STRUGARKA
PIŁA DO ASFALTU
MŁOT
KOSIARKA
DO POBOCZY
NOŻYCE DO
ŻYWOPLOTU
...**

BUDOWY NA MIARĘ

Nowa 12MTX umożliwia połączenie komfortu i precyzji używania narzędzi hydraulicznych, przy równoczesnym wykorzystaniu technologii opracowanych dla funkcji wykonywania wykopów i ładowania. Ramię Mecalac umożliwia ustawienie narzędzia w optymalnym położeniu, aby przykładać siły w odpowiednich kierunkach, chronić narzędzia i ograniczać zajmowanie przez maszynę dróg publicznych. Przegubowe podwozie gwarantuje doskonałą zwrotność, ogranicza konieczność przemieszczeń i ułatwia przejazd bez wysiłku.



STANDARD CZĘŚCI SKŁADOWE 12MTX

PODWOZIE

Przegubowe z 4 kołami napędowymi o równej wielkości, wyposażonymi w opony Alliance 405/70-20 14PR 317, most tylny wahadłowy z blokadą sterowaną z kabiny, mechanizm różnicowy o ograniczonym poślizgu w obu mostach

Hamulce wielotarczowe w kąpeli olejowej zintegrowane w obu mostach

Przekładnia hydrostatyczna z obiegiem zamkniętym

Zmiana prędkości od 0 do 32 km/h z wyłącznym systemem Speed Control, umożliwiającym określenie prędkości maksymalnej

Niezależne stabilizatory z elektrycznym sterowaniem proporcjonalnym

SILNIK

DEUTZ TCD 3.6 Stage IV (Tier 4) „common rail” z turbosprężarką, z chłodnicą powietrza dolotowego, 85 kW, 4-cylindrowy, chodzony cieczą.

Silnik spełnia normy emisji U.S. EPA Tier 4 Final / EU Stage IV

UKŁAD WYSIĘGNIKA

Wysięgnik 4-częściowy; główny siłownik w układzie równoległoboku, ramię koparkowe.

Szybkozłącze hydrauliczne CONNECT, Mecalac

SMAROWANIE

Centralne ręczne 1-punktowe dla całego równoległoboku

4 TRYBY ROBOCZE

4 tryby robocze: postojowy, koparka, ładowarka i drogowy

Sterowanie wspomagane przez ergonomiczne profesjonalne manipulatory

Zaawansowana personalizacja trybów i sterowania

KABINA, KOMFORT I BEZPIECZEŃSTWO

Dostęp do kabiny przez rozkładane stopnie, wyłączność Mecalac

Kolorowy ekran 7-calowy, wide VGA do sterowania zabezpieczeniami i funkcjami maszyny.

Kabina panoramiczna o wysokim komforcie, z homologacją ROPS-FOPS, wyposażona w:

Drzwi przesuwno-rozwieralne, wyłączność Mecalac

Składaną w całości szybę czołową, wyłączność Mecalac

Przesuwaną szybę drzwi

Kłapę dachową

Kolumna kierownicy z 3 ustawieniami: 2 dla pochylenia, 1 dla wysokości kierownicy

Strefa schowków z niezależnymi pojemnikami

Ogrzewanie zgodne z normą ISO 10263 z 6 niezależnymi wylotami wentylacji

Fotel regulowany we wszystkich kierunkach zgodnie z budową ciała kierowcy

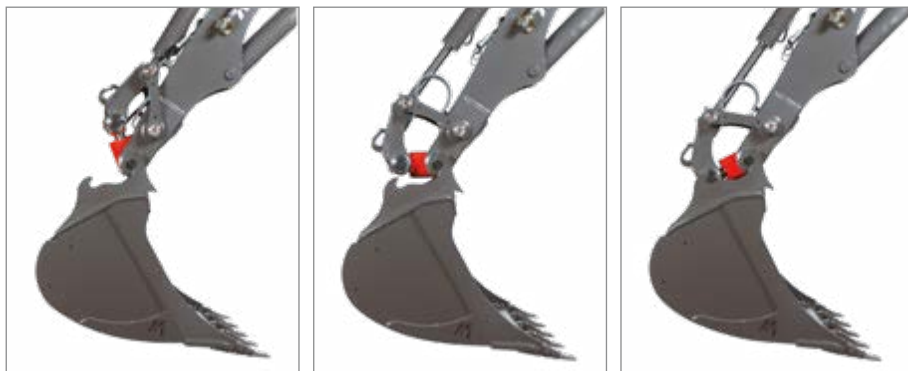
Wyposażenie do montażu radioodbiornika, zasilanie 12 V

Nowa 12MTX posiada szerokie wyposażenie seryjne, ale może zostać dostosowana do specyfiki klientów: firm zagospodarowania krajobrazu, firm wykonujących roboty ziemne, firm drogowych, władz lokalnych itp. Można zatem wybrać kolor lakieru, opony, klimatyzację, kamery itp., nie zapominając o licznych akcesoriach, tyżkach i narzędziach hydraulicznych. Istnieje wiele sposobów dostosowania 12MTX do swojej marki i swojego zawodu.

TWOJA 12MTX I JEJ OPCJE

NOWE SZYBKOZŁĄCZE: CONNECT

Nowe szybkozłącze Mecalac jest zgodne z regulacjami norm EN-471-1 i wprowadza nowy standard z uwzględnieniem jeszcze większego bezpieczeństwa.



WYDAJNOŚĆ



Odwrotność podpięcia w standardzie, zaadoptowane do wszystkich osprzętów i do czterech trybów pracy naszych maszyn

Łatwość podniesienia osprzętów, optymalna widoczność i łatwa kontrola z dwóch stron

Bezobstugowe, bez potrzeby dodatkowego smarowania, redukuje ryzyko usterek

Zaleta kompaktowego i lekkiego szybkozłącza została wykorzystana do zwiększenia pojemności osprzętów: +10%

Transport 3 tyłek koparkowych (400-600-900)* zawieszonych na tyłce skarpowej

*Niedozwolone na drogach

BEZPIECZEŃSTWO

Uniemożliwia upadek tyłki, jeżeli osprzęt został już uniesiony i niezablokowany, Niezależnie od kierunku podpięcia, zawieszony hak zabezpiecza zwolnienie osprzętu, Zawór bezpieczeństwa znajduje się wewnątrz sitownika

Ciągłe kontrola pozycji sitownika w czasie rzeczywistym monitoruje napięcie osprzętu, w połączeniu z sygnałem dźwiękowym emitowanym w kabinie

Automatyczna, hydrauliczna kompensacja luzu poprzez nadwymiarową długość tłoczyska

Łatwy interfejs użytkownika, zapobiegający przypadkowej czynności

NIEZAWODNOŚĆ

Wykorzystanie stali o twardości 500 hb dla zawiesi oraz stali o światowej najwyższej wytrzymałości dla osprzętu 100% Mecalac: maszyna, szybkozłącze i osprzęt: zaprojektowane do wspólnej pracy. CONNECT jest dedykowany dla Mecalac.

Wyposażenie standardowe i dodatkowe może ulec zmianie.
Szczegółowe informacje można uzyskać u dealera Mecalac.

NASZE OPCJE KONFIGURACJA WŁASNEJ 12MTX

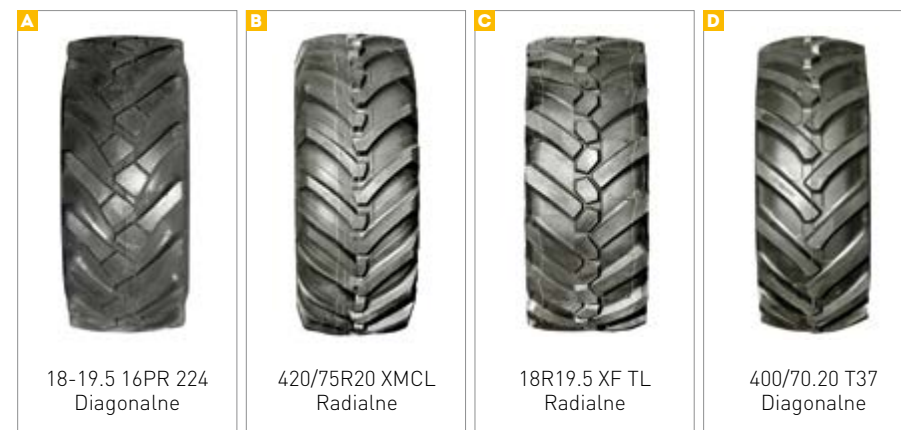
KOLOR KLIENTA

Chcesz otrzymać własną Mecalac 12MTX w kolorach swojej firmy.
W tym celu wystarczy podać kolor (RAL).

Przykłady kolorów



OPONY



UCHWYT NARZĘDZI

Uchwyt narzędzi CONNECT wyposażony w zaczep

Możliwość zaadoptowania dowolnego szybkozłącza dla osprzętu roboczego, montowanego na sworzniach

PRZECIWWAGA CIĘŻKA + 400 KG

ELEKTRYCZNA POMPA OLEJU NAPĘDOWEGO

WSTĘPNY OSPRZĘT DO ZARZĄDZANIA FLOTA

NASZE OPCJE

KONFIGURACJA WŁASNEJ 12MTX

KABINA – KOMFORT I BEZPIECZEŃSTWO

- 1 Klimatyzacja
- 2 Podgrzewany fotel pneumatyczny
- 3 Podwójne pedały (inching/hamulec)
Światło obrotowe, tradycyjne lub LED



- 4 Dodatkowy reflektor roboczy z przodu, LED
Reflektor roboczy z tyłu, LED
- 5 Daszek kabiny
- 6 Radiodbiornik z 2 głośnikami, gniazdo USB, Bluetooth
Zabezpieczenie przed kradzieżą – immobilizer elektroniczny z 6 kluczami
3 lub 4 zawory bezpieczeństwa
Odbiornik podnoszenia dla transportu bliskiego – wyłącznie dla Francji
Sygnał ostrzegawczy podczas cofania, standardowy lub niestandardowy



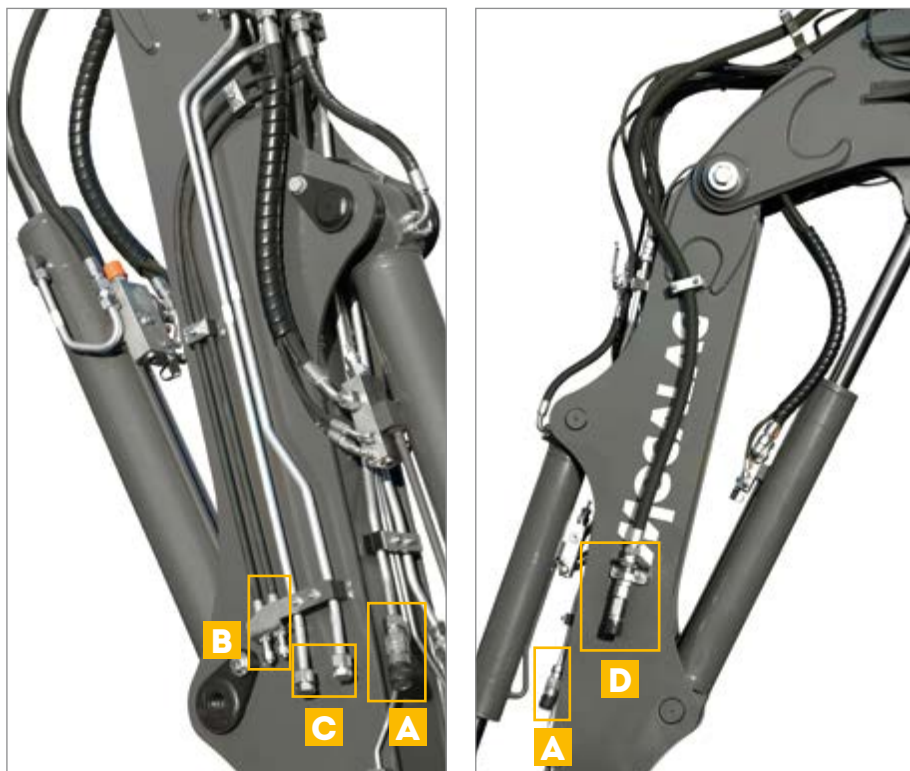
SILNIK

Filtr cząstek stałych (DPF)

Automatyczne wyłączenie silnika na biegu jałowym

OBWODY POMOCNICZE

- A** Linia hydrauliczna zasilająca 1 (standard)
- B** Linia hydrauliczna zasilająca 2: funkcja obrotu dla tyżki czerpakowej (wyprowadzona z siłownika offset'u)
- C** Linia hydrauliczna zasilająca 3: funkcja zamykania dla tyżki czerpakowej (wyprowadzona z siłownika offset'u)
- D** Przewód powrotny młota



Wyposażenie standardowe i dodatkowe może ulec zmianie.
Szczegółowe informacje można uzyskać u dealera Mecalac.

SMAROWANIE

Smarowanie centralne ręczne 1 punkt dla osprzętu

Smarowanie centralne automatyczne do osprzętu i równoległoboku

Biodegradowalny olej hydrauliczny

TYLNY KABŁĄK ZABEZPIECZAJĄCY



WSTĘPNY OSPRZĘT DO PODŁĄCZENIA WIDEL DO PALET LUB INNYCH NARZĘDZI DO 3. PUNKTU, NA STABILIZATORACH





DOSTĘPNY OSPRZĘT ROBOCZY Z SZYBKOZŁĄCZEM CONNECT

ŁYŻKI PODSIĘBIERNE

TYP	SZEROKOŚĆ (mm)	liczba zębów	OBJĘTOŚĆ (l)	MASA (kg)*
ŁYŻKA PODSIĘBIERNA z zębami	350	3	150	204
	450	3	190	222
	600	3	275	255
	750	4	360	292
	900	5	450	328
	1200	5	630	393
ŁYŻKA PODSIĘBIERNA bez zębów	350	-	150	188
	450	-	190	207
	600	-	275	239
	750	-	360	272
	900	-	450	304
	1200	-	630	368



ŁYŻKI ŁADOWARKI

TYP	SZEROKOŚĆ (mm)	liczba zębów	OBJĘTOŚĆ (l)	MASA (kg)*
ŁYŻKA DO ŁADOWARKI z zębami	2250	7	750	412
ZABEZPIECZENIE ZĘBÓW	2250	-	-	19
ŁYŻKA DO ŁADOWARKI bez zębów	2250	-	750	390
ZABEZPIECZENIE OSTRZA	2250	-	-	10

ŁYŻKA 4x1

TYP	SZEROKOŚĆ (mm)	liczba zębów	OBJĘTOŚĆ (l)	MASA (kg)*
ŁYŻKA 4x1 z zębami	2200	7	540	640
ZABEZPIECZENIE ZĘBÓW		-	-	11
ŁYŻKA 4x1 bez zębów	2200	-	540	617
ZABEZPIECZENIE OSTRZA		-	-	7
OSTRZE PRZECIWNIE PRZYKRĘCANE DO ŁYŻKI 4x1 bez zębów - 7 otworów - rozstaw osiowy otworów 330	2200	-	-	62
ZESTAW PODŁĄCZENIOWY ŁYŻKI 4x1 2 PRZEWODY ELASTYCZNE	-	-	-	5

AKCESORIA MECALAC



WIDŁY DO PALET

TYP	Informacje	MASA (kg)*
WIDŁY DO PALET	do stosowania z 4 zaworami bezpieczeństwa	351
WIDŁY DO PALET NA STABILIZATORACH wstępny osprzęt do adaptacji z 3. punktem dla innych narzędzi hydraulicznych	do stosowania z 4 zaworami bezpieczeństwa	406

ŁYŻKA WĄSKA

TYP	SZEROKOŚĆ (mm)	liczba zębów	OBJĘTOŚĆ (l)	MASA (kg)*
ŁYŻKA WĄSKA	300	3	80	219

MECALAC MR60 TILTROTATOR

TYP	Specyfikacja	ODLEGŁOŚĆ MIĘDZY SWORZNIAMI (mm)	MOMENT OBROTOWY (Nm)	WAGA (kg) 1xCONNECT
MR60 TILTROTATOR BEZ CHWYTAKA	PODWÓJNE ZŁĄCZE CONNECT 2 linie niskiego przepływu	686	8200	574
MR60 TILTROTATOR Z CHWYTAKIEM	PODWÓJNE ZŁĄCZE CONNECT jedna linia niskiego przepływu	686	8200	683

MECALAC TILTROTATOR : DEDYKOWANE ŁYŻKI SKARPOWE

TYP	Specyfikacja	SZEROKOŚĆ (mm)	POJEMNOŚĆ (l)	WAGA (kg)
ŁYŻKA SKARPOWA DLA TILTRATOR MR60	Dedykowana do prac wykończeniowych	1500	570	455
PRZYKRĘCANY LEMIESZ DO ŁYŻKI SKARPOWEJ	odległość między środkami otworów 152,4 mm	1500	-	43

ŁYŻKI SKARPOWE HYDRAULICZNE

TYP	Informacje	SZEROKOŚĆ (mm)	OBJĘTOŚĆ (l)	MASA (kg)
ŁYŻKI SKARPOWE HYDRAULICZNE	2x sitowniki, 2x 45°	1800	516	725
PRZYKRĘCANE xPRZECIWOSTRZE	odległość między środkami otworów 152,4 mm	1800	-	51

ŁYŻKA SKARPOWA

TYP	Informacje	SZEROKOŚĆ (mm)	OBJĘTOŚĆ (l)	MASA (kg)*
ŁYŻKA SKARPOWA	-	1800	315	295
ŁYŻKA SKARPOWA	-	1800	400	350
OSTRZE PRZECIWNIE PRZYKRĘCANE DO ŁYŻKI SKARPOWEJ	rozstaw osiowy otworów 160	1800	-	47

ŁYŻKA CHWYTAKOWA

TYP	Informacje	SZEROKOŚĆ (mm)	OBJĘTOŚĆ (l)	MASA (kg)*
CHWYTAK	tupinowy	900	450	492

PŁYTA TRANSPORTOWA Z ZACZEPEM

TYP	Informacje	MASA (kg)*
PŁYTA TRANSPORTOWA Z ZACZEPEM	do stosowania z 3 zaworami bezpieczeństwa	64

WYSIĘGNIK TRANSPORTOWY

TYP	Informacje	MASA (kg)*
WYSIĘGNIK TRANSPORTOWY	długość 4100 mm, udźwig 500 kg do użytku z 4 zaworami bezpieczeństwa	140

WSPORNIK ŁYŻKI CHWYTAKOWEJ

TYP	Informacje	MASA (kg)*
WSPORNIK ŁYŻKI CHWYTAKOWEJ	-	67

ZĄB DO ODRYWANIA

TYP	MASA (kg)*
ZĄB DO ODRYWANIA	192

SZYBKOZŁĄCZE DO MONTAŻU OSPRZĘTU ŁADOWAREK BURTOWYCH

TYP	MASA (kg)*
Zaczep montażowy ISO 24410 do uniwersalnych osprzętów ze sterowaniem burtowym	127

PŁYTA MŁOTA

TYP	Informacje	MASA (kg)*
PŁYTA MŁOTA bez otworów	-	104,5
PŁYTA MŁOTA z otworami	Skontaktuj się z dealerem	105,5

*Masa maszyny gotowej do pracy, bez łyżki, ze zbiornikiem pełnym paliwa i operatorem



TWOJA 12MTX

PARAMETRY

MASA	DANE
Masa maszyny gotowej do pracy, bez łyżki, ze zbiornikiem pełnym paliwa i operatorem	9700 kg

SILNIK	DANE
Silnik z turbosprężarką i chłodnicą powietrza (zgodny z normami Stage 3B)	Zawór EGR i katalizator z filtrem cząstek (DOC)
Wysokoprężny, 4-cylindrowy, rzędowy	DEUTZ TCD 3.6L4
Standard anty zanieczyszczeniowy	TIER 4 STAGE IV
Moc wg DIN 70020	85 kW [115 KM] przy 2200 obr./min
Maks. moment obrotowy	460 przy 1600 obr./min
Pojemność skokowa	3621 cm ³
Chłodzenie	cieczą
Filtr powietrza cyklonowy suchy z wkładem	•
Poziom hałas na zewnątrz	101 dB
Paliwo	140 l

UKŁAD ELEKTRYCZNY	DANE
Napięcie	12 V
Akumulatory	100 Ah
Alternator	95 A
Rozrusznik	3,2 kW
Gniazda elektryczne szczelne	•

PODWOZIE	DANE
Przegubowe	•
Wewnętrzny promień skrętu	2,63 m
Zewnętrzny promień skrętu	4,91 m
Podwozie przednie wyposażone w 2 stabilizatory przednie niezależne sterowane proporcjonalnie	•

PRZEKŁADNIA	DANE
Zamknięty układ hydrostatyczny ze i regulacją automatyczną typu samochodowego Senso Drive	•
Nawrotnica z elektrycznym sterowaniem kierunkiem jazdy pod manipulatorem prawym	•
Sterowanie „inchingiem” lub wolnym zbliżaniem umożliwiające przy stałej prędkości obrotowej silnika wysokoprężnego obniżanie prędkości do zatrzymania: funkcja ta jest sterowana pedalem, który łączy funkcję hamowania	•
Silnik hydrauliczny	150 cm ³
Pompa	182 l/min
Pompa i silnik hydrauliczny do jazdy o zmiennej pojemności umożliwiający płynną zmianę przetożenia we wszystkich zakresach prędkości	•
Prędkość zmienna	od 0 do 32 km/h
Ciśnienie maksymalne	430 bar
Maksymalna siła trąkcyj	5800 daN
Maksymalny pokonywany spadek	78 %

MOSTY I KOŁA	DANE
4 koła napędzane	•
Standard: opony 405/70-20	•
Most napędowy sztywne na podwoziu przednim	•
Most napędowy wahadłowy na podwoziu tylnym ±10° i blokowany przez sitowniki hydrauliczne	•
Blokada wahanie za pomocą 2 sitowników hydraulicznych mostu tylnego, skrzynia przekładniowa z pojedynczym przetożeniem zapewniająca ruch bezpośrednio do mostu tylnego i przedniego za pomocą wału napędowego i mechanizmu różnicowego o ograniczonym poślizgu w obu mostach	•

HAMULCE	DANE
Centralny układ hamulcowy z dwoma obwodami	•
Hamulce wielotarczowe w kąpieli olejowej zintegrowane w obu mostach	•
Hamulec hydrostatyczny (inching) działający na 4 koła	•

WIEŻYCZKA	DANE
Pełny obrót o 360°	•
Napęd za pomocą koła wieńcowego z zębami wewnętrznymi	•
Obracanie za pomocą silnika hydraulicznego z automatycznym hamulcem tarczowym	•
Zawór cross-over amortyzowany typu CHOCKLESS do stopniowego uruchamiania i zatrzymywania obrotów wieżyczki	•
Prędkość obrotowa	9 obr./min
Moment obrotowy	2210 daN.m
Silnik hydrauliczny	750 cm ³
Ciśnienie maks.	230 bar

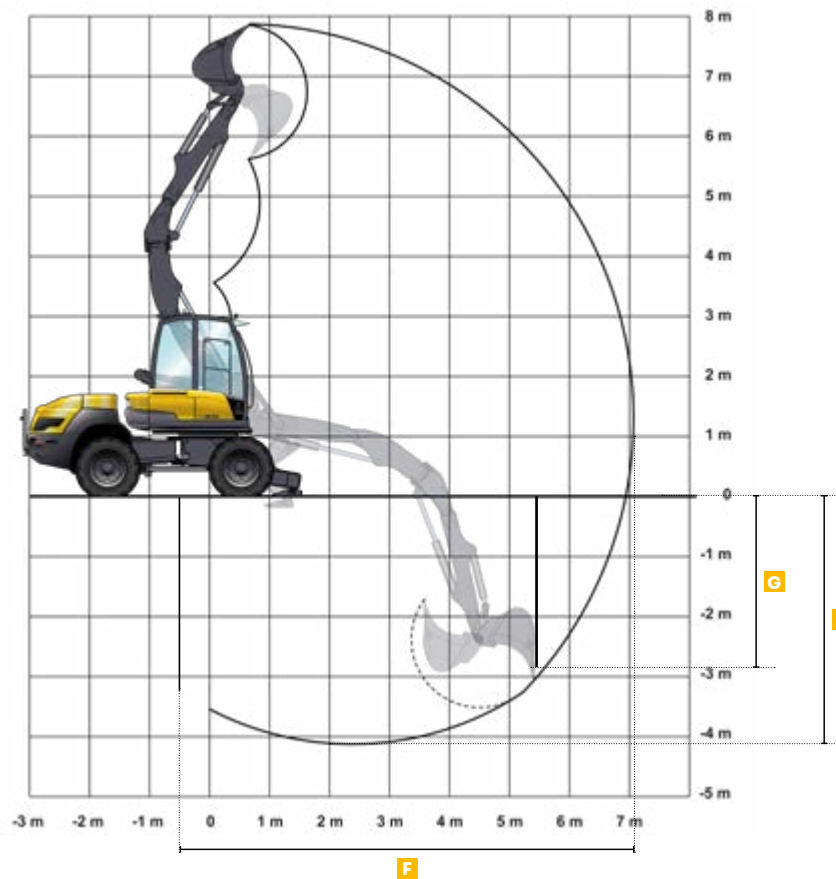
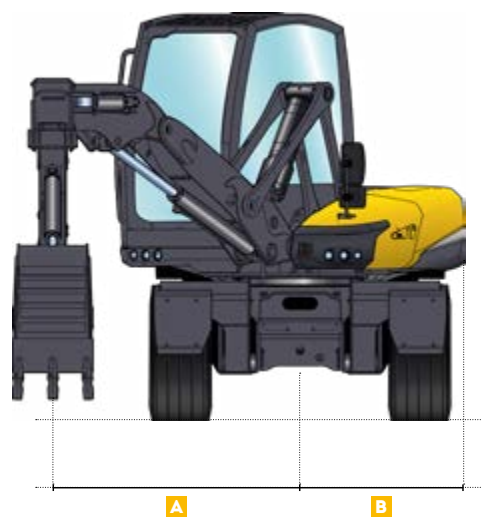
KABINA	DANE
Przeszkłona kabina z szerokim polem widzenia i najwyższym komfortem	z homologacją ROPS i FOPS
Samonośna, mocowana na 4 podkładkach sprężystych	•
Szyba czołowa częściowo lub w całości przesuwana	pod dach kabiny
Przesuwne drzwi	•
Otwierane okno w drzwiach	•
Fotel regulowany zgodnie z budową ciata operatora	z regulacją wysokości i wzdłużną i pasem bezpieczeństwa
Elementy sterowania wbudowane w konsole znajdujące się po obu stronach fotela i regulowane w odniesieniu do fotela	•
Ogrzewanie płynem chłodzącym zgodne z normą ISO 10263	dmuchawa o wysokiej prędkości, dużej zdolności usuwania zaporowania szyb, odmrażania



KABINA	DANE
Sterowanie wspomagane przez ergonomiczne profesjonalne manipulatory	•
Elektroniczna tablica wskaźników z wszystkimi informacjami dotyczącymi bezpieczeństwa i wskazaniami wizualnymi oraz alarmem dźwiękowym	•
Wskaźniki poziomu paliwa i temperatury płynu chłodzącego na tablicy wskaźników	•
Tablica wskaźników, kolorowy ekran z automatyczną regulacją jasności i kontrastu	•
Przedni reflektor roboczy	•
Strefa schowków z tyłu	•
Boczna i wsteczna kamera	•
UKŁAD HYDRAULICZNY [obwód narzędzia i obrotów]	DANE
Pompa o zmiennej pojemności	max. 130 cm ³
Maksymalny wydatek	165 l/min
Maksymalne ciśnienie robocze	310 bar
Sterowanie mocą Active Control	•
Load Sensing (pomiar obciążenia) proporcjonalny z indywidualnym wyważeniem każdego elementu: wysięgnik, końcówka wysięgnika, ramię, tyżka i osprzęt pomocniczy	•
Proporcjonalność przemieszczeń zawsze przestrzegana, niezależnie od poziomu ciśnienia w każdym elemencie: „flow sharing”	•
Zawór ciśnieniowy przeciążenia i antykawitacyjny w każdym elemencie	•
Sterowanie proporcjonalne ze wspomaganie hydraulicznym funkcji za pomocą manipulatorów i pedatów zasilanych niskim ciśnieniem z zasobnikiem zapasowym	•
Pojemność układu hydraulicznego	190 l
Pojemność zbiornika hydraulicznego	82 l

WYMIARY MASZINY	DANE
A Długość całkowita	4619 mm
B Wysokość kabiny	3064 mm
C Wysokość ze złożonym wysięgnikiem	3464 mm
D Nawis tylny	1407 mm
E Rozstaw osi	2225 mm
F Nawis przedni	933 mm
G Wysokość maski	1744 mm
H Kąt podejścia	53°
I Kąt zejścia	30°
J Wysokość pod wieżyczką	1165 mm
K Prześwit nad podłożem	354 mm
L External width of the outriggers = Zewnętrzna szerokość po obrysie podpór	2187 mm
M Szerokość na kotach, standardowe opony 405/70-20	2247 mm
N Szerokość w położeniu drogowym	2383 mm

OSIĄGI I UDŹWIG WYSIĘGNIKA



WYMIARY MASZYNY

A	Łamanie boczne wsięgnika, maksymalne	1859 mm
B	Zewnętrzny wymiar z maks. łamaniem	1239 mm
C	Tyłny promień obrotu	1385 mm
D	Przedni promień obrotu	1325 mm
E	Promień skrętu	2710 mm

OSIĄGI

Siła odspajania	6150 daN	
Siła wrywania	3400 daN	
Udźwig na haku	4000 kg (Wartość max.)	
F	Maksymalny zasięg	7125 mm
G	Pionowa głębokość kopania	2240 mm
H	Maksymalna głębokość kopania	4100 mm

SIŁA UDŹWIGU Z HAKIEM - PODPORY POSADOWIONE

	PRZÓD		Z BOKU		PRZÓD		Z BOKU	
	2M	3M	4,5M	6M	PRZÓD	Z BOKU	PRZÓD	Z BOKU
4,5M	3280*	3280*	3190*	3190*	2460*	1530	-	-
3M	4000*	4000*	3480*	3480*	2910*	1490	-	-
1,5M	4000*	4000*	3480*	2740*	3100*	1310	1720*	740
0M	4000*	4000*	3480*	1960	3080*	1240	-	-
-1,5M	4000*	4000*	3170*	1860	2580*	1090	-	-
-3M	4000*	4000*	3270*	2080	-	-	-	-

* Obciążenie ograniczone przez wydajność hydrauliki

WARUNKI PRACY

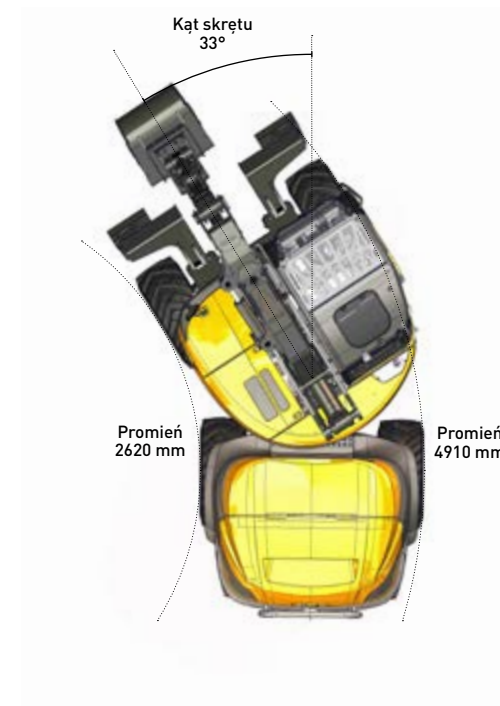
- Na kotach z posadowionymi podporami
- Na poziomym, twardym gruncie
- Wsięgnik bez łamania bocznego
- Przednia i tylna rama wyrównane
- Bez osprzętu (łyżka koparkowa, łyżka ładowarkowa...) z płytą hakową i hakiem o udźwigu 4 T

ZGODNIE Z ISO 10567

- 75% ciężaru wypracującego lub 87% wydajności hydrauliki
- Maksymalne wartości określone przy optymalnym położeniu sitowników i wsięgnika



Podczas pomiaru rzeczywistego udźwigu w kg, należy uwzględnić wszystkie elementy dodane do końca miarki, a w szczególności ich położenie i ciężar.

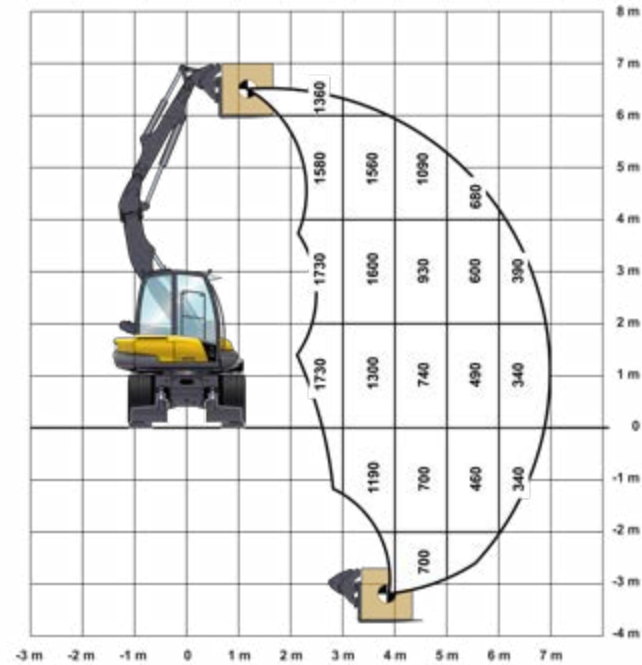
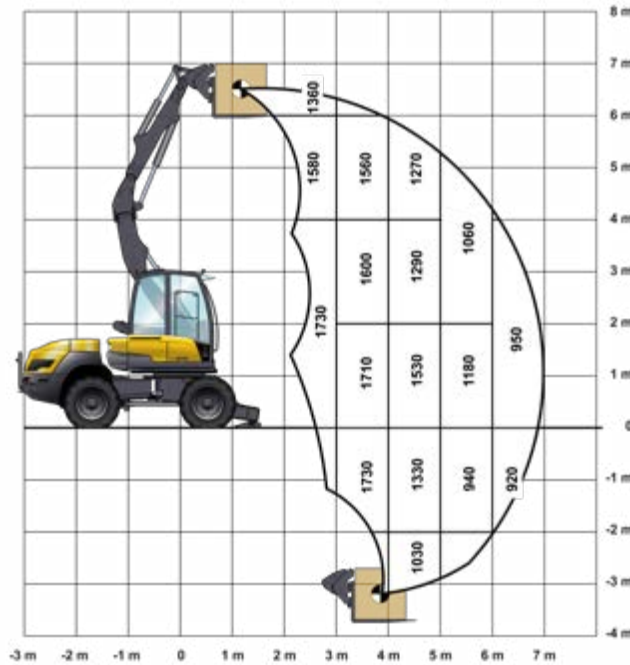


TECHNICZNE CECHY

DANE	
Moc udźwigu	4050 daN - zgodnie z ISO 14397-2
Siła kopania	6400 daN - ustalone zgodnie z normami NF ISO 14397-2
Siła trakcji	5970 daN - siła trakcji maszyny
Ciężar wywracający ze standardową tyłką do przodu z podwoziem całkowicie złamanym	3550 Kg - ciężar wywracający zgodnie z ISO 14397-1
Ciężar wywracający ze standardową tyłką na bok z podwoziem całkowicie złamanym	4050 Kg - ciężar wywracający zgodnie z ISO 14397-1

WYMIARY MASZYNY

A Długość całkowita	5617 mm
B Wysokość wyładunku	4077 mm
C Wysokość załadunku	4498 mm
D Kąt kopania	40°
E Przestrzeń pod tyłką	651 mm
F Minimalny promień skrętu wieży	3600 mm
G Minimalna odległość wyładunku z boku (łyżka pod kątem 45°)	403 mm
H Minimalna odległość wyładunku z boku (łyżka pod kątem 90°)	78 mm

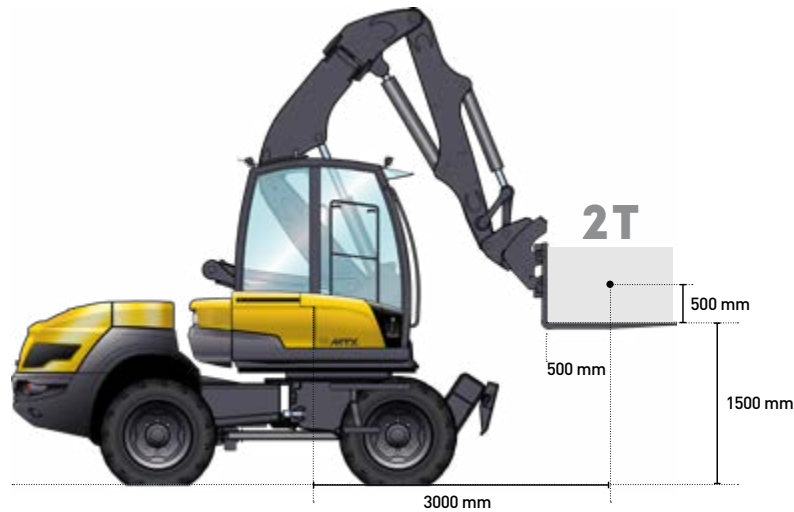


WARUNKI PRACY

- Na kołach z posadowionymi podporami
- Na poziomym, twardym gruncie
- Wysięgnik bez łamania bocznego
- Przednia i tylna rama wyrównane
- wyposażone w widły załadownicze

ZGODNIE Z ISO 10567

- 75% ciężaru wywracającego lub
- 87% wydajności hydrauliki



Udźwig na widłach przy optymalnym położeniu wysięgnika i sitowników.

UDŹWIG

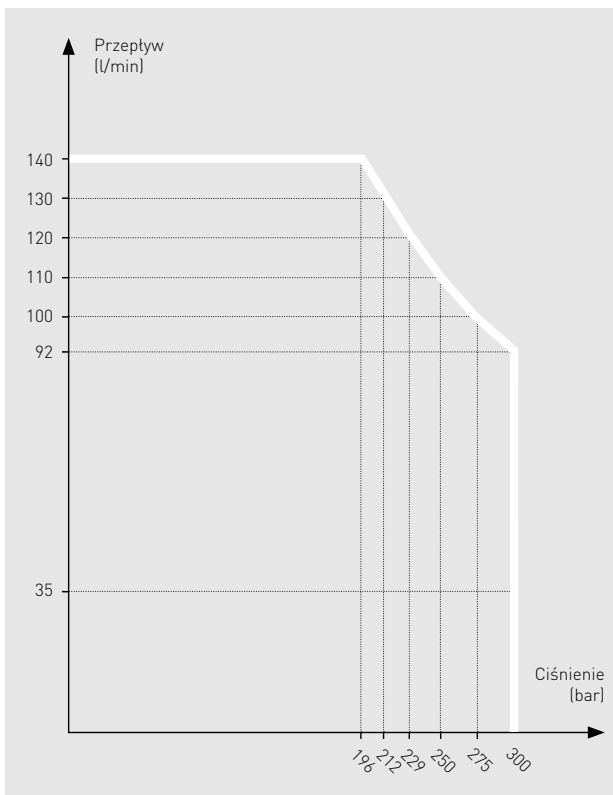
Wydajność podnoszenia na widłach

2000 Kg (Wartość max.)



LINIA HYDRAULICZNA ZASILAJĄCA 1 - WERSJA 85 KW (100KM)

Elektro proporcjonalna kontrola zintegrowana w prawym manipulatorze



LINIA HYDRAULICZNA ZASILAJĄCA 2

DANE

Obwód odwrócenia funkcji tamanie boczne wysięgnika (obrót tyżki czepakowej)

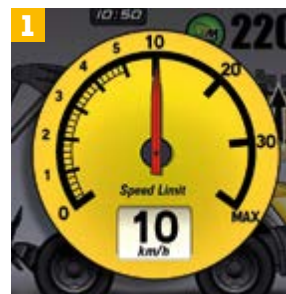
Przepływ	3-35 l/min
Ciśnienie	310 bar
Sterowanie	Proporcjonalne jako opcja

LINIA HYDRAULICZNA ZASILAJĄCA 3

DANE

Obwód odwrócenia funkcji otwierania tyżki (tyżka chwyதாகowej)

Przepływ	120 l/min
Ciśnienie	310 bar



1 KONTROLA PRĘDKOŚCI – DOSTĘPNY ZAKRES W KM/H

0,3 - 0,6 - 0,9 - 1,2 - 1,5 - 2 - 3 - 4 - 5 - 7 - 10 - 15 - 20 - 25 - MAX

2 PERSONALIZACJA PARAMETRÓW

Pamięć ustawień dla przepływów i rodzaju osprzętu

MECALAC POLSKA SP. Z O. O.

CENTRALA

Ul. Jaworowa 1
43-170 Łaziska Górne, Polska
Tel. +48 32 221 32 19

ODDZIAŁ

Ul. Brzozowa 2, Śleza
55-040 Kobierzyce, Polska
Tel. +48 71 390 12 26

MECALAC FRANCE S.A.S.

2, avenue du Pré de Challes
Parc des Glaisins – CS 40230
Annecy-le-Vieux
FR - 74942 Annecy Cedex
Tel. +33 (0)4 50 64 01 63

MECALAC BAUMASCHINEN GMBH

Am Friedrichsbrunnen
D-24782 Büdelsdorf
Tel. +49 (0)43 31/3 51-319

MECALAC CONSTRUCTION EQUIPMENT UK LTD

Unit 1, Mallory Way
Gallagher Business Park
Coventry, CV6 6PB, UK
Tel. +44 (0)24 7633 9400

MECALAC İŞ MAKİNELERİ SAN. VE TİC. LTD. ŞTİ.

Ege Serbest Bölgesi
Zafer SB Mahallesi Gündüz Sokak No:17/1
35410, Gazimür - İzmir - TÜRKİYE
Tel. +90 232 220 11 15



WWW.MECALAC.COM