

MecALAC

**KOPARKO-ŁADOWARKI
Z PRZESUWEM BOCZNYM STAGE V**



**KOPARKO-ŁADOWARKI
Z PRZESUWEM BOCZNYM STAGE V**

MecALAC



WYDAJNOŚĆ



SZYBKOŚĆ



ZWINNOŚĆ



TLB870

TLB880

TLB890

TLB990



SERIA TLB
MECALAC STAGE V -
SERIA SIDESHIFT



SERIALTB

*Switch to**
WYDAJNOŚĆ
SZYBKOŚĆ
ZWINNOŚĆ

+

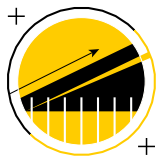
* Wybierz



OBEJRZYJ FILM

Jeśli nie masz aplikacji skanującej kody QR, możesz pobrać ją z App Store lub Google Play.





WYDAJNOŚĆ

Switch to*
WYDAJNOŚĆ

* Wybierz

SIĘGAJ DALEJ

KOPARKA: IMPONUJĄCA WYDAJNOŚĆ KOPANIA



Zasięg koparki do 7 m: po prostu najlepszy na rynku

Imponujący zasięg koparki dochodzący do 7 m pozwoli zawsze kopać dalej, niż jakkolwiek inna koparko-ladowarka na rynku. Koparko-ladowarki Mecalac zapewniają większą wydajność dzięki ograniczeniu koniecznych zmian położenia.



Wysuwane ramię: sięgaj nawet 33% dalej

Każda maszyna z linii koparko-ladowarek Mecalac może być wyposażona w opcjonalne wysuwane ramię uchwytu narzędzia. Wysuwane ramię, zapewniające do 1,3 m dodatkowego zasięgu, zwiększa obszar roboczy maszyny nawet o 33%.



** Specyfikacje mogą się różnić w zależności od modelu

PODNOŚ WYŻEJ

WYŻEJ I MOCNIEJ



Na czele prac załadunkowych

Dzięki wysokości podnoszenia łyżki do 3,6 m i specjalnie zaprojektowanej kinetyce pozwalającej zoptymalizować widoczność, potężna łyżka przednia koparko-ładowarek z linii Mecalac pozwala uzyskać maksymalną wydajność we wszystkich zadaniach związanych z ładowaniem i załadunkiem ciężarówek z wysokimi burtami.





SZYBKOŚĆ

Switch to*
SZYBKOŚĆ

**SZYBSZA I BEZPIECZNIEJSZA
NA DRODZE**

**ACTIVE DRIVE: DOSKONAŁA
REAKCJA I EFEKTYWNOŚĆ
UKŁADU NAPĘDOWEGO**

Kluczem do sukcesu koparko-ladowarek jest możliwość łatwego przejazdu pomiędzy obszarami roboczymi. Wyjątkowe rozwiązanie Mecalac Active Drive** pozwala na znaczące skrócenie czasu jazdy i poprawia charakterystykę jazdy na drogach, zwłaszcza pochyłych. Układ Active Drive, włączający się automatycznie przy wysokich prędkościach, powoduje pominięcie sprzęgła hydrokinetycznego, zapewniając bezpośrednie połączenie silnika z układem napędowym, aby przekazać pełną moc i moment obrotowy silnika do kół, zapewniając najlepszą przyczepność przy dużych prędkościach.

* Wybierz

** Dostępne standardowo w TLB990 oraz jako opcja w TLB890 z napędem Servo Power Synchro (Powershift)






40 KM/H



ZWINNOŚĆ

Switch to* ZWINNOŚĆ

WYJĄTKOWA MANÉWROWOŚĆ, NAJCIAŚNIEJSZY PROMIEN SKRĘTU

Każde miejsce pracy jest inne, jednak linia koparko-ladowarek Mecalac zapewnia korzyści w każdym z nich.

Przy pracy w ograniczonej przestrzeni lub na terenie miejskim minimalny promień skrętu koparko-ladowarek Mecalac pozwala pracować w warunkach, w których inne maszyny sobie nie radzą.

Jak to możliwe? Dzięki sterowaniu hydraulicznemu oraz zastosowaniu siłowników obustronnego działania, operator wkłada minimalny wysiłek w zapewnienie kąta skrętu do 50 stopni. Imponujący promień skrętu i manewrowość koparko-ladowarek Mecalac, czyni je bezkonkurencyjne w tej kategorii.

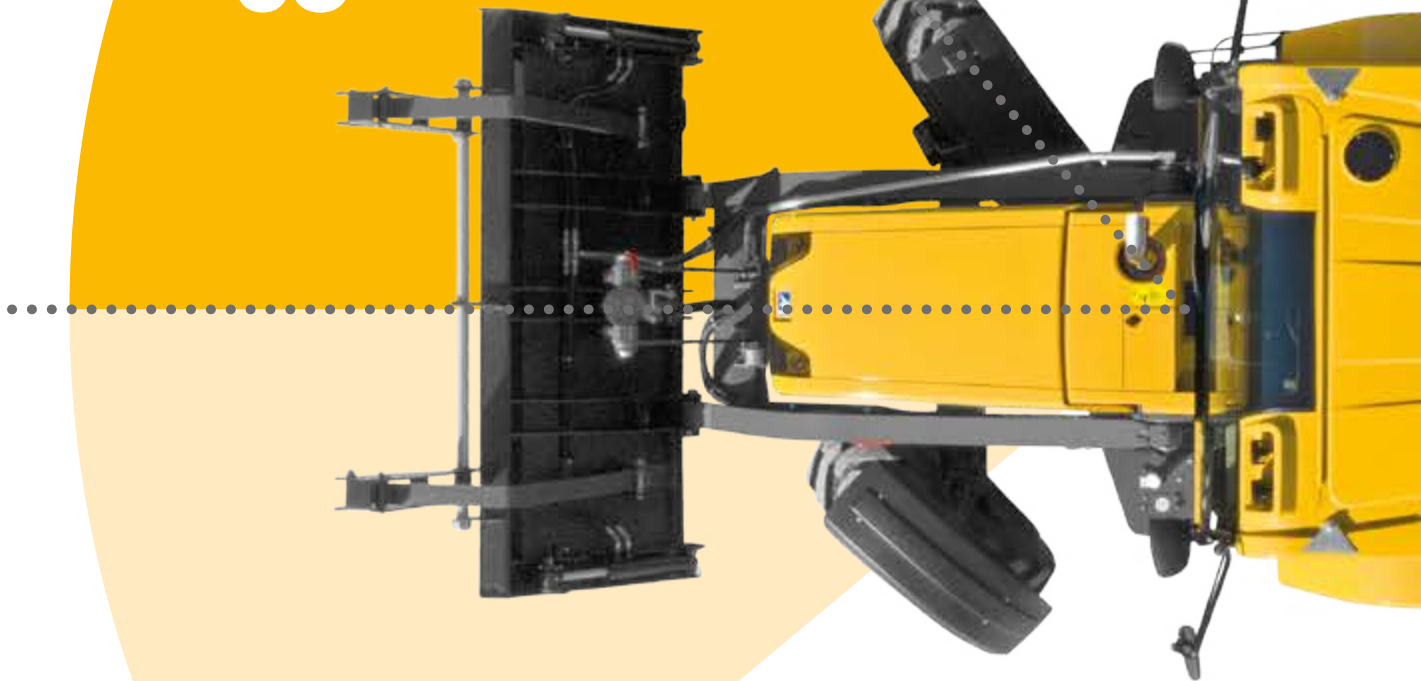
* Wybierz

** Wyłącznie w modelu TLB990





KAÇ
SKREŦU*
50°



* TLB870-880-890



SERIAL **LB**

PRZYJAZNE DLA UŻYTKOWNIKA

Otoczenie operatora maszyn Mecalac

- KOMFORT ORAZ WYGODA
- WIDOCZNOŚĆ
- BEZPIECZENSTWO
- ŁATWOŚĆ SERWISOWANIA



OBEJRZYJ FILM

Jeśli nie masz aplikacji skanującej kody QR, możesz pobrać ją z App Store lub Google Play.







KOMFORT ORAZ WYGODA

WITAMY NA POKŁADZIE

PRAKTYCZNE ORAZ WYDAJNE

Operator siedzący w odprężającym i komfortowym otoczeniu to wydajny operator. Dlatego kabina koparko-ładowarki Mecalac zapewnia doskonałą ergonomię, wysoki komfort oraz mnóstwo praktycznych elementów i funkcji.

Po zajęciu miejsca operator natychmiast zauważa więcej miejsca na podłodze, co umożliwia swobodniejsze obracanie się na fotelu. Przemysłany i intuicyjny układ wszystkich przyrządów oraz elementów sterowania tworzy praktyczne i wydajne środowisko pracy.

NOWY WYŚWIETLACZ WIELOFUNKCYJNY, POZWALAJĄCY NA KONFIGURACJĘ ZGODNIE Z PREFERENCJAMI

Intuicyjny cyfrowy wyświetlacz boczny łączy się z zaawansowanym systemem sterowania, co pozwala na włączanie i ustawianie szeregu funkcji maszyny. Zmiana ustawień maszyny (automatyczny bieg jałowy,

zegar, funkcje szybkiego mocowania osprzętu, schemat sterowania ISO lub SAE, czułość sterowania układu hydraulicznego...) czy też wyświetlacza (data i godzina, jasność, język...), zapewnia kontrolę nad elementami, które sprawiają, że dzień roboczy będzie przyjemniejszy i bardziej produktywny.

HAŁAS ZALEDWIE 78 DB

Kabiny koparko-ładowarek Mecalac zapewniają ciche środowisko pracy, gdyż poziom hałasu może nie przekraczać 78 dB.





KOMFORT OPERATORA

KOMFORT OSOBISTY

W Mecalac dbamy o to, aby każdy operator mógł dostosować swoją maszynę tak, by mógł pracować w komfortie. Praca w kabinie koparko-ładowarki Mecalac jest przyjemniejsza dzięki wyposażeniu z możliwością regulacji, takich elementów jak teleskopowa kierownica z regulowanym nachyleniem i komfortowy regulowany fotel operatora dostępny z zawieszeniem mechanicznym lub pneumatycznym oraz podgrzewaniem.

Prosta, ale funkcjonalna konsola przednia wyposażona jest w trwałe i łatwe w użyciu przełączniki kołyskowe. Niezależnie od wybranego typu napędu, podręczne sterowanie kierunkiem zapewnia płynną i szybką zmianę kierunku jazdy w przód lub wstecz, zapewniając najlepszą wydajność i komfort przy użyciu ładowarki.





KOMFORT OPERATORA

KOMFORT CIEPLNY

WENTYLACJA ORAZ POLE WIDZENIA

Każda kabina koparko-ladowarki Mecalac ma duże okna, które łatwo otwierać i zamykać z wnętrza kabiny. Podczas kopania tylne okna boczne i pełne okno tylne zapewniają zwiększoną wentylację oraz pole widzenia dla każdej czynności.

Standardowo wszystkie kabiny są wyposażone w dużą, zamykaną na zamek skrzynkę, w której żywność i napoje zachowują świeżość niezależnie od temperatury na zewnątrz. Najwyższy poziom komfortu zapewnia wydajny układ ogrzewania, wentylacji i klimatyzacji z 14 dyszami dostępny jako opcja we wszystkich modelach.





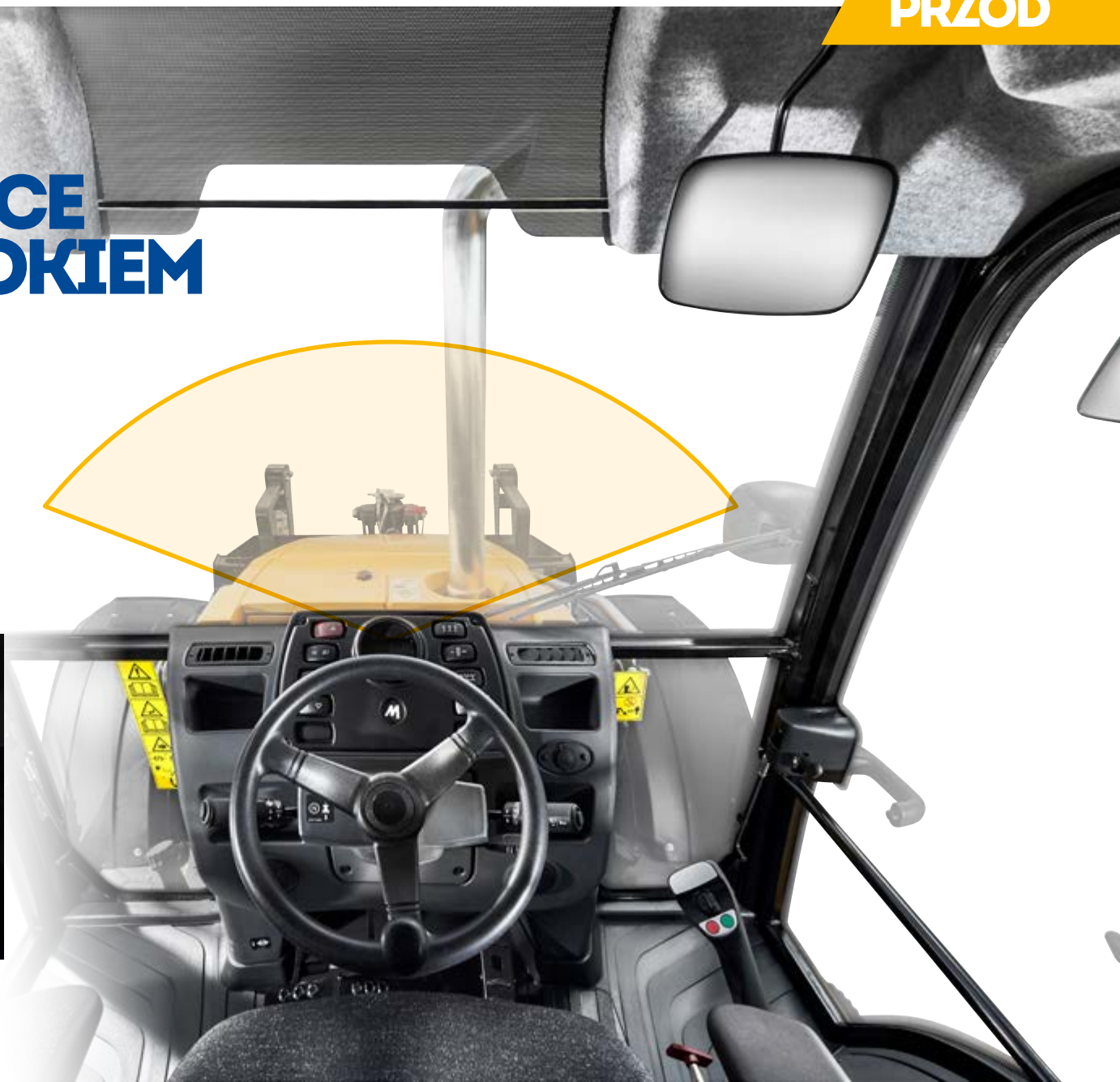
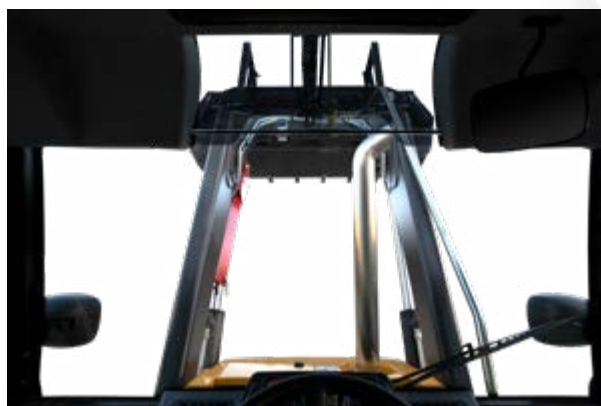
WIDOCZNOŚĆ

TWOJE MIEJSCE PRACY Z WIDOKIEM

WIDOCZNOŚĆ DOKOŁA

Niezależnie od sposobu wykorzystania maszyny duże szklane powierzchnie zapewniają operatorowi doskonałe pole widzenia, zwiększające wydajność i bezpieczeństwo.

Wyjątkowa kinematyka ładowarki z jednym, centralnie umieszczonym siłownikiem łyżki zapewnia widoczność narożników łyżki podczas wszystkich operacji. Jeśli chodzi o załadunek ciężarówek, dodatkowe, wysoko umieszczone okno w dachu zapewnia widok na całkowicie uniesioną łyżkę ładowarki.



TYŁ

WIDOCZNOŚĆ

ZAWSZE I WSZĘDZIE

OSIEM DIODOWYCH LAMP ROBOCZYCH

Osiem regulowanych diodowych lamp roboczych jest montowanych w standardzie na wszystkich koparko-ładowarkach Mecalac. Zapewniają one doskonałą widoczność, bezpieczeństwo oraz wydajność podczas pracy w nocy lub przy słabym oświetleniu.





BEZPIECZEŃSTWO

BLOKADA ŁADOWARKI ORAZ KOPARKI

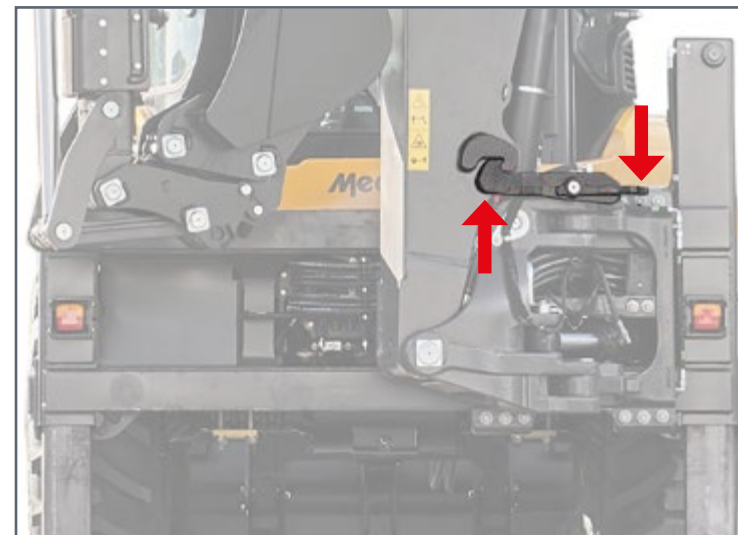
BLOKADA ŁADOWARKI

Podczas wykonywania zadań, które wymagają, aby łyżka ładowarki była uniesiona i pozostawała w bezpiecznym położeniu, łatwo można rozłożyć standardowe zabezpieczenie, wyjmując jedną zawleczkę.



BEZPIECZEŃSTWO NA DRODZE

Podwójna blokada transportowa koparki Mecalac to najbezpieczniejsza i najprostsza blokada wysięgnika na rynku. Wysięgnik i mechanizm obrotu, obsługiwane jednym przełącznikiem lub dźwignią z kabiny, można w ciągu kilku sekund zablokować w bezpiecznym położeniu transportowym.





BEZPIECZEŃSTWO

OCHRONA OPERATORÓW

MAKSYMALNE BEZPIECZEŃSTWO W KABINIE

Wszystkie kabiny są zgodne z normami ROPS i FOPS według ISO, zapewniając operatorom najwyższy poziom bezpieczeństwa. Szeroko otwierane drzwi, poręcze oraz samoczyszczące stopnie ułatwiają dostęp z obu stron kabiny.





ŁATWOŚĆ SERWISOWANIA

ŁATWY DOSTĘP DO WSZYSTKIEGO

Z POZIOMU GRUNTU I Z OPUSZCZONĄ ŁYŻKĄ ŁADOWARKI

W Mecalac przywiązujemy wagę do tego, aby operator mógł przeprowadzić codzienny przegląd maszyny bezpiecznie i skutecznie. Jednocześnie pokrywa silnika na zawiasach pozwala na łatwy dostęp do punktów konserwacji okresowej, takich jak sprawdzanie poziomu oleju silnikowego i napędowego; co najważniejsze, przegląd operator może wykonywać stojąc na poziomie gruntu, z opuszczoną łyżką ładowarki.

Dostęp bez narzędzi do punktów konserwacji okresowej ✓

Wszystkie punkty codziennego przeglądu można wykonywać, stojąc na podłożu, z opuszczoną łyżką ładowarki ✓

Całkowicie otwierana jednocześnie pokrywa przednia zapewniająca najłatwiejszy dostęp ✓

Blokada bezpieczeństwa łyżki ładowarki dostępna w standardzie, gdy potrzebny jest dodatkowy dostęp ✓

Dostępne z zewnątrz ślizgi ramienia łyżki ułatwiające serwisowanie i wymianę ✓

Wewnętrzne ślizgi koparki niewymagające smarowania ✓





ŁATWOŚĆ SERWISOWANIA

MINIMALNA KONSERWACJA

WYDAJNOŚĆ I OSZCZĘDNOŚĆ

Wybierając, koparko-ładowarkę Mecalac, wybierasz bardzo wydajne i sprawdzone silniki powszechnie wykorzystywane w branży budowlanej, ze światową siecią serwisową. Nasze silniki, z turbodoładowaniem i chłodzeniem powietrza doładowującego, są tak zaprojektowane i wyprodukowane, aby zapewnić niezawodność, cichą pracę i wiele godzin oszczędnej mocy.



ZAPROJEKTOWANE TAK, BY ZMINIMALIZOWAĆ KONSERWACJĘ

Wyjątkowa kinematyka łyżki ładowarki w koparko-ładowarkach Mecalac wykorzystuje pojedynczy siłownik łyżki, aby zapewnić najwyższą wydajność przy użyciu mniejszej liczby podzespołów. Ta wyjątkowa konstrukcja pozwala na drastyczne zmniejszenie liczby punktów smarowania o 40%, co przynosi oszczędność czasu i pieniędzy.





SERIA TLB

OPTYMALNE OSIĄGI

Osiągi najlepsze w tej klasie

- SOLIDNA RAMA I SPRAWDZONE SILNIKI
- KOPANIE BEZ OGRANICZEŃ
- WYŻEJ I MOCNIEJ
- MOBILNOŚĆ



OBEJRZYJ FILM

Jeśli nie masz aplikacji skanującej kody QR, możesz pobrać ją z App Store lub Google Play.





OPTYMALNE OSIĄGI

SOLIDNA RAMA I PODWOZIE MECALAC

Koparko-ladowarka Mecalac tworzona jest na cieszącym się uznaniem branży podwoziu, dobrze sprawdzonym pod względem trwałości, niezawodności i bezpieczeństwa. Dodatkową stabilność zapewnia odlewana przednia przeciwwaga, poprawiająca rozłożenie masy i chroniąca podzespoły.

Wzmocnione wsporniki zapewniające sztywność i wytrzymałość

Odlewana przednia przeciwwaga poprawiająca rozłożenie masy i chroniąca podzespoły

Wbudowane zaczepy i ucha do podnoszenia ułatwiają bezpieczny transport

Siłownik skrętu umieszczony za mostem, co zapobiega uszkodzeniom

Hamulec postojowy z mokrymi tarczami zamontowany wewnątrz układu napędowego zapewnia dodatkową ochronę

Blokada mechanizmu różnicowego mostu tylnego (zwiększona przyczepność)

Zewnętrznie dostępne ślizgi podpór ułatwiające serwisowanie i wymianę

Prostopadłościenne przekroje boczne zwiększają wytrzymałość

Zbiorniki paliwa i płynu hydraulicznego można demontować do czyszczenia

- Mocne hamulce z mokrymi tarczami o zwiększonej trwałości
- Zewnętrzne zwolnice planetarne zapewniają trwałość i łatwy dostęp



OPTYMALNE OSIĄGI

WYDAJNA MOC

Dzięki dużej mocy sięgającej 82 kW (110 KM) i momentowi obrotowemu sięgającemu 450 Nm można wykonać swoją pracę skutecznie i małym kosztem. Doskonałą efektywność zapewnia podstawowa koparko-ladowarka Mecalac TLB870 z silnikiem 55 kW (74 KM) o dużej wydajności kopania przy niskim zużyciu paliwa dzięki mniejszej mocy silnika.



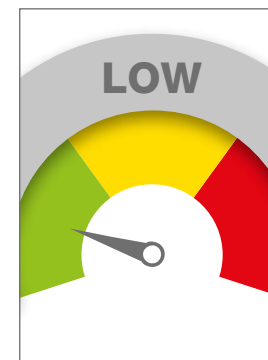
CZYSTA MOC

Silniki koparko-ladowarek Mecalac mają najnowsze rozwiązania, pozwalające zapewnić najwyższą wydajność przy niewielkich rozmiarach. Aby spełnić najnowsze normy dotyczące emisji UE STAGE V / US EPA TIER 4 FINAL, koparko-ladowarki Mecalac zawierają szereg rozwiązań oczyszczania spalin, takich jak katalizator oksydacyjny (DOC), wbudowany i niewymagający serwisowania filtr cząstek stałych (DPF) o żywotności 8000 godzin oraz układ selektywnej redukcji katalitycznej (SCR), z wyjątkiem TLB870.



AUTOMATYCZNY BIEG JAŁOWY, OSZCZĘDNA MOC

Funkcja automatycznego biegu jałowego dostępna w modelach Mecalac TLB890 oraz TLB990 automatycznie redukuje obroty silnika, gdy układ hydrauliczny działa bez obciążenia, co pomaga obniżyć zużycie paliwa. Gdy obciążenie hydrauliczne zwiększa się, obroty silnika powracają do poziomu ustawionego pokrętkiem przepustnicy.





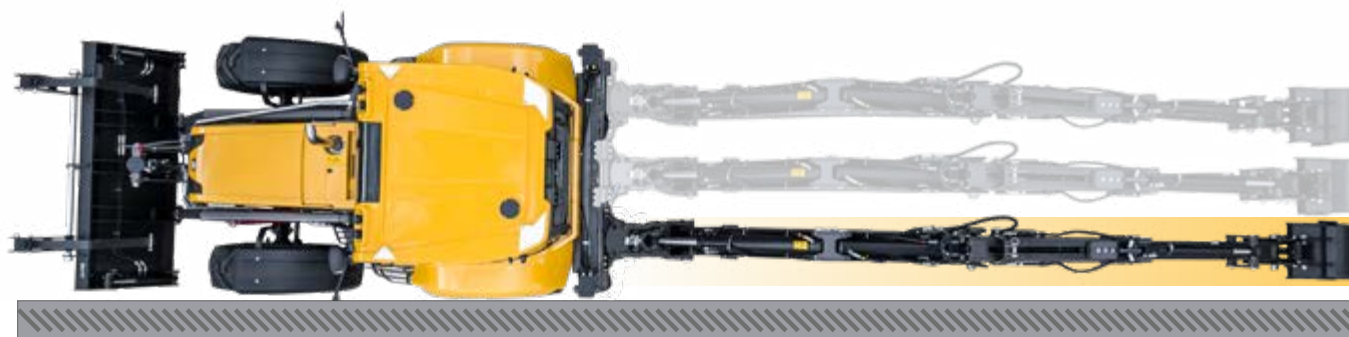
OPTYMALNE OSIĄGI

OSIĄGI & KOPANIA



IMPONUJĄCA WYDAJNOŚĆ KOPANIA

Imponujący zasięg na poziomie podłoża dochodzący do 7 m oraz głębokość kopania 5,7 m sprawiają, że koparko-ladowarka Mecalac znacznie przewyższa każdą koparkę podsiębierną podobnych rozmiarów. Wyjątkowa siła kopania sięgająca 42 kN oraz duża siła łyżki sięgająca 69 kN sprawiają, że koparko-ladowarki Mecalac są efektywne nawet w najtrudniejszych warunkach. Aby zapewnić dodatkowy zasięg 1,3 m i głębokość oraz aby ograniczyć konieczność przestawiania maszyny, we wszystkich modelach Mecalac można zamontować wysuwane ramię uchwytu narzędzia.



PROSTY PRZESUW BOCZNY

Wszystkie koparko-ladowarki Mecalac z przesuwem bocznym są wyposażone w hydrauliczny układ zaciskowy który zapewnia łatwą zmianę położenia koparki. Dla klientów zamierzających zmieniać położenie maszyny na delikatnych powierzchniach lub w ograniczonej przestrzeni dostępny jest opcjonalny hydrauliczny przesuw boczny, pozwalający na zmianę położenia jednym przyciskiem.



OPTYMALNE OSIĄGI

STEROWANIE KOPARKĄ

Każdy operator ma swoje preferencje w Mecalac możemy zaoferować wybór sterowania koparką odpowiadającego tym preferencjom. Mechaniczne sterowanie koparką jest dostępne z możliwością wyboru schematu sterowania. Dostępne jest również sterowanie serwowspomagane (sterowanie drążkami) z przełącznikiem ISO/SAE, który pozwala operatorowi na wybór schematu sterowania oraz z suwakiem pod kciukiem sterującym wysuwającym ramieniem narzędzia.



ZAKRZYWIONY WYSIĘGNIK POZWALAJĄCY SIĘGAĆ ZA PRZESZKODY

Zakrzywiony wyciąg o nowoczesnej konstrukcji dostępny w modelach Mecalac TLB890 oraz TLB990 zapewnia najlepszy poziom wydajności i największe pole widzenia przy korytowaniu.





OPTYMALNE OSIĄGI

OSIĄGI ŁADÓWANIA

STEROWANIE JAZDĄ – ODKRYJ PŁYNNĄ JAZDĘ

System sterowania jazdą Ride Control steruje zawieszeniem ładowarki przedniej, co zapewnia dodatkowy komfort i stabilność podczas jazdy po placu budowy lub po szosie, eliminując również ryzyko usypywania materiału i zmniejszając zużycie maszyny. W modelach Mecalac TLB890 oraz TLB990 automatyczne sterowanie jazdą samoczynnie załącza układ powyżej określonej prędkości, którą można ustawić w komputerze pokładowym.



STEROWANIE JAZDĄ

BRAK STEROWANIA JAZDĄ



PROSTE I ZAUTOMATYZOWANE STEROWANIE

Koparko-ładowarki Mecalac można od razu wykorzystać do pracy dzięki intuicyjnej wielofunkcyjnej dźwigni sterowania proporcjonalnego ładowarki.

Standardowo wszystkie koparko-ładowarki Mecalac oferują automatyczne funkcje zapewniające operatorowi komfort i skracające czas cyklu:

- Układ samopoziomującej łyżki zmniejsza usypywanie i utrzymuje ładunek w łyżce do pełnej wysokości
- Dwufunkcyjne sterowanie łyżki wielofunkcyjnej zapewnia jednocześnie działanie jako chwytaka oraz łyżki (przy pomocy dwóch drążków lub dźwigni wielofunkcyjnej)
- Układ powrotu do kopania automatycznie ustawia kąt roboczy łyżki
- Przycisk odłączenia napędu zapewnia zwiększoną wydajność podnoszenia dzięki odłączeniu napędu kół i przekierowaniu mocy silnika do układu hydraulicznego ładowarki.



OPTYMALNE OSIĄGI

WYŻSZE I CIĘŻSZE ŁADUNKI

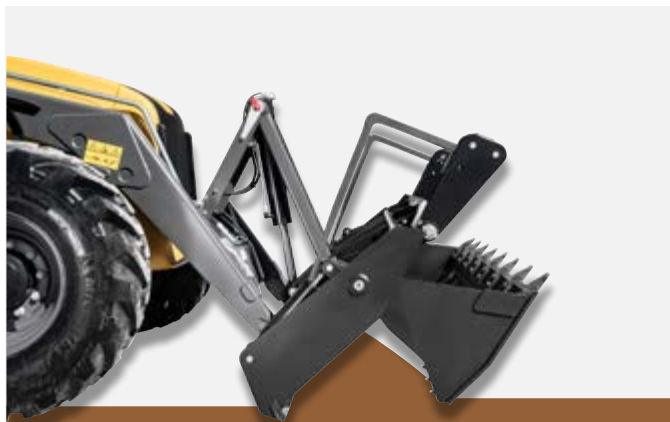
Solidna ładowarka przednia Mecalac jest znana z dużej siły odspajania 55,4 kN i wyjątkowego udźwigu sięgającego 3966 kg na wysokości 3,6 m. Dlatego można łatwo ładować ciężarówkę o wysokich burtach, a zadziwiający kąt zrzutu 47° zapewnia szybkie opróżnianie łyżki.

Pojedynczy siłownik łyżki zapewnia maksymalną siłę odspajania łyżki i maksymalną szybkość jej opróżniania, oraz doskonałe pole widzenia nad ładunkiem i narożnikami łyżki.



JEDEN OSPRZĘT – WIELE ZASTOSOWAŃ

Hydrauliczne lub mechaniczne złącze szybkiego mocowania pozwala na montaż szerokiej gamy osprzętu. Maszyna jest jeszcze bardziej wszechstronna dzięki cieszącej się dużym uznaniem wielofunkcyjnej łyżce przedniej o pojemności 1,2 m³, która pozwala na kopanie, ładowanie, spychanie, rozścielanie, chwytanie, wyrównywanie i podnoszenie. Opcjonalny zestaw widel pozwala na przenoszenie ładunków na paletach do 1000 kg bez konieczności stosowania osobnego pojazdu.





OPTYMALNE OSIĄGI

OSIĄGI MOBILNOŚĆ

PRZEKŁADNIA SYNCHRO SHUTTLE LUB POWERSHIFT

Napęd z czterobiegowej przekładni Synchro Shuttle z ręczną zmianą biegu lub przekładni Powershift (Servo Power Synchro) z automatyczną zmianą biegu zapewnia koparko-ladowarce Mecalac doskonałą przyczepność oraz prędkości do 40 km/h, dzięki czemu praca jest płynna i wydajna.





OPTYMALNE OSIĄGI

EFEKTYWNOŚĆ W WYMAGAJĄCYCH ZASTOSOWANIACH

Duży prześwit pod podwoziem, wysoka oscylacja osi przedniej (do 16°) oraz napęd na cztery koła i ogumienie wysokiej jakości pozwalają utrzymać pewny kontakt z podłożem, zapewniając stabilność i wydajność w najtrudniejszym terenie.

Załączenie blokady mechanizmu różnicowego wygodnie umieszczonym przełącznikiem na podłodze pozwala na przekazanie 100% momentu obrotowego do obu kół i zapewnia maksymalną przyczepność niezależnie od stanu podłoża.

MECALAC TLB990 – WYBÓR TRYBU KIEROWANIA

Układ skręcania czterech kół w połączeniu z napędem na cztery koła i kołami o identycznych rozmiarach w modelu Mecalac TLB990 pozwalają na pracę w warunkach, w których inne koparki muszą się poddać. Z normalnego położenia ze skrętem jednej osi można wybrać skręt dwóch osi, które zapewnia doskonałą manewrowość i średnicę zawracania równą zaledwie 7,3 m, lub tryb jazdy na ukos, pozwalający na wjazd do ograniczonej przestrzeni.



DWA KOŁA SKRĘTNE



CZTERY KOŁA SKRĘTNE



CZTERY KOŁA SKRĘTNE - JAZDA NA UKOS





USŁUGI

WYDAJNOŚĆ, RENTOWNOŚĆ, ŻYWOTNOŚĆ

ODKRYJ NASZE USŁUGI

ORYGINALNE ŚRODKI SMARNE MECALAC PREMIUM

Stosowanie olejów i smarów Mecalac premium zapewni Twojej maszynie:

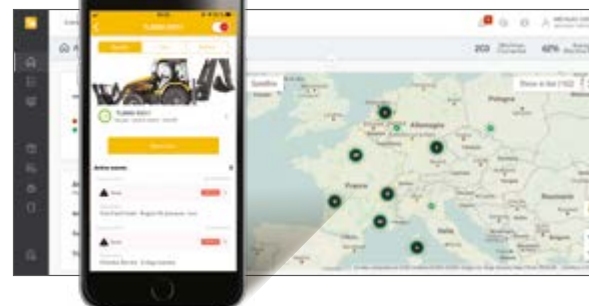
- Wydłużoną żywotność maszyny
- Przedłużoną gwarancję i większe interwały wymiany oleju
- Wydajność w każdych warunkach pogodowych



MY MECALAC CONNECTED SERVICES

Aby zoptymalizować wykorzystanie swoich maszyn, MECALAC oferuje szeroki zakres usług telematycznych:

- Zdalne zarządzanie flotą
- Dostęp do wszystkich danych dotyczących użytkownika maszyny
- Ograniczony czas przestoju maszyny dzięki konserwacji zapobiegawczej



 **MY MECALAC**
CONNECTED SERVICES





ORYGINALNE CZĘŚCI MECALAC

Tylko oryginalne części MECALAC zapewniają optymalną żywotność i maksymalną wydajność:

- Certyfikowane oryginalne części
- Zestawy konserwacyjne
- Rozszerzona gwarancja



SZKOLENIA MECALAC

W pełni wykorzystaj potencjał swojej maszyny:

- Efektywne użytkowanie
- Indywidualne szkolenia
- Intensywna praktyka



FINANSOWANIE FABRYCZNE MECALAC

Pełna gama produktów finansowych i usług powiązanych, aby spełnić Twoje indywidualne wymagania:

- Zakup maszyny
- Wynajem maszyn
- Konkurencyjne stawki



ROZSZERZONA GWARANCJA

Nasze rozwiązania są dostosowane do Twoich potrzeb, aby zmaksymalizować żywotność Twojej maszyny:

- Indywidualne umowy
- Poczucie spokoju
- Kontrolowane wydatki



Lista oferowanych usług może się różnić w zależności od kraju. Aby uzyskać szczegółowe informacje, skonsultuj się z lokalnym dealerem Mecalac.



SERIA TLB

DANE TECHNICZNE

SERIA TLB

DANE TECHNICZNE STAGE V / TIER 4 FINAL



TLB870

TLB880

SPECYFIKACJE

TLB890

TLB990

Wysięgnik prosty z wysuwem teleskopowym	Wysięgnik prosty z wysuwem teleskopowym	SILNIK EU Stage V / U.S. EPA Tier 4 Final	Wysięgnik zakrzywiony z wysuwem teleskopowym	Wysięgnik zakrzywiony z wysuwem teleskopowym
55,4 kW (74,3 KM)	74,5 kW (100 KM)	Moc brutto przy 2200 obr./min	82 kW (110 KM)	82 kW (110 KM)
390 Nm	430 Nm	Maksymalny moment obrotowy	450 Nm	450 Nm
UKŁAD NAPĘDOWY				
Synchro Shuttle lub Powershift	Synchro Shuttle lub Powershift	Typ	Synchro Shuttle lub Powershift	Powershift
Niedostępny	Niedostępny	Aktywny napęd bezpośredni przekładni	Opcja	Norma
UKŁAD HYDRAULICZNY				
Podwójna pompa zębata Łączny przepływ 128 l/min	Podwójna pompa zębata Łączny przepływ 143 l/min	Typ	Pojedyncza pompa tłokowa o zmiennym wydatku Łączny przepływ 164 l/min	Pojedyncza pompa tłokowa o zmiennym wydatku Łączny przepływ 164 l/min
ZWROTNOŚĆ				
Dwa koła skrętne	Dwa koła skrętne	Tryb kierowania	Dwa koła skrętne	Cztery koła skrętne
7900 mm	7900 mm	Średnica zawracania	7900 mm	7300 mm
38 km/h	40 km/h	Maks. prędkość jazdy (km/h)	40 km/h	40 km/h
DANE KOPARKI				
Opcja	Opcja	Hydrauliczny przesuw boczny	Opcja	Opcja
Sterowanie serwowspomagane (drażek)	Sterowanie mechaniczne	Sterowanie koparki	Sterowanie mechaniczne lub serwowspom. (drażek)	Sterowanie mechaniczne lub serwowspom. (drażek)
5725 mm / 6995 mm	5725 mm / 6995 mm	Maksymalny zasięg (teleskop wsunięty/wysunięty)	5869 mm / 6959 mm	5869 mm / 6959 mm
DANE ŁADOWARKI				
4200 daN	4200 daN	Siła odspajania ładowarki	5540 daN	5540 daN
3700 kg	3700 kg	Udźwig na maksymalnej wysokości	3966 kg	3966 kg
3510 mm	3510 mm	Maksymalna wysokość podnoszenia (sworzeń obrotu)	3543 mm	3595 mm
1 m ³	1 m ³ lub 1,2 m ³	Dostępna tyżka ładowarki	1 m ³ lub 1,2 m ³	1 m ³ lub 1,2 m ³

SERIA TLB

DANE TECHNICZNE STAGE V / TIER 4 FINAL

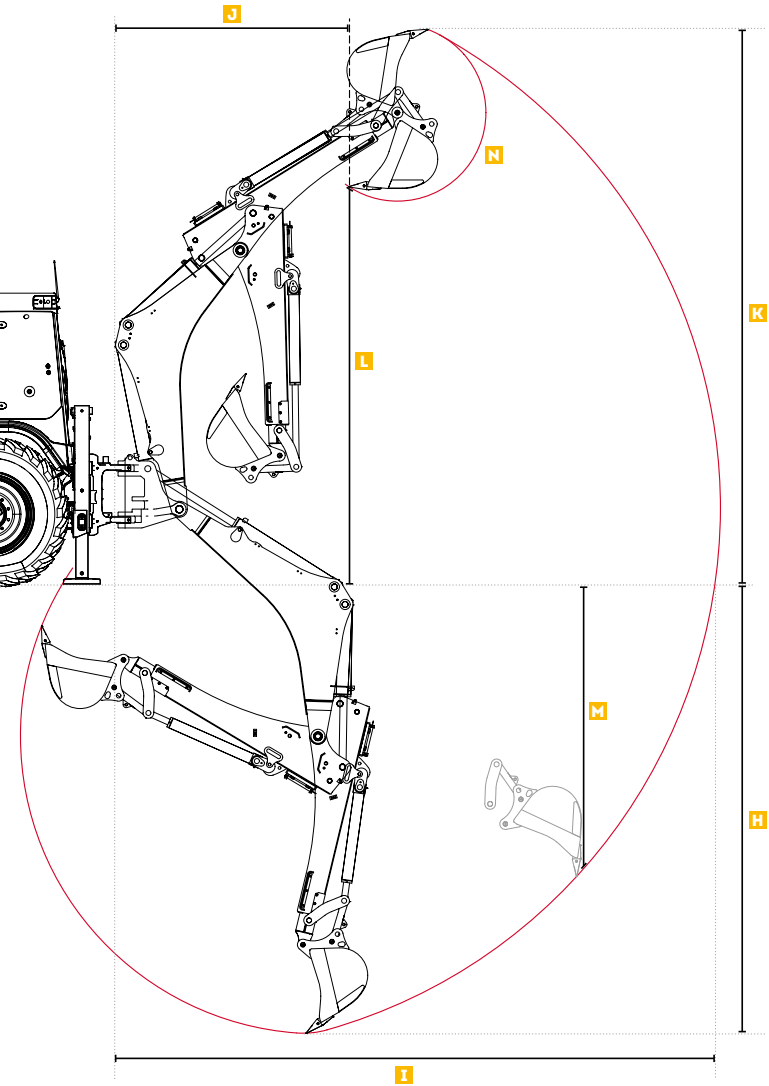
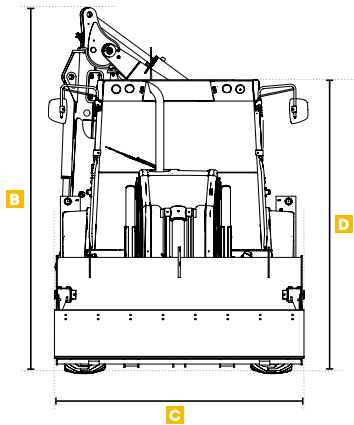
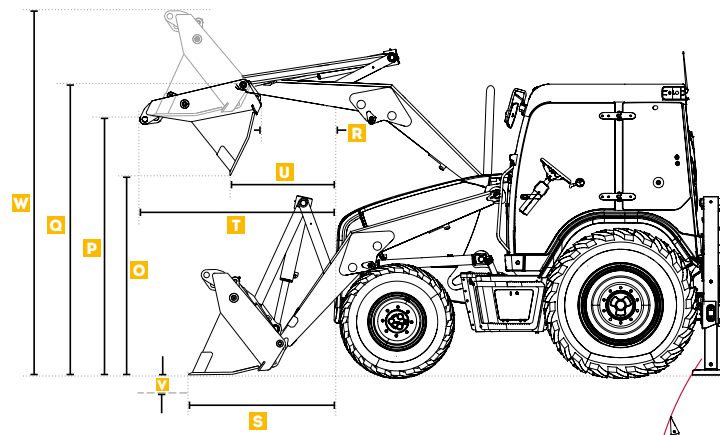
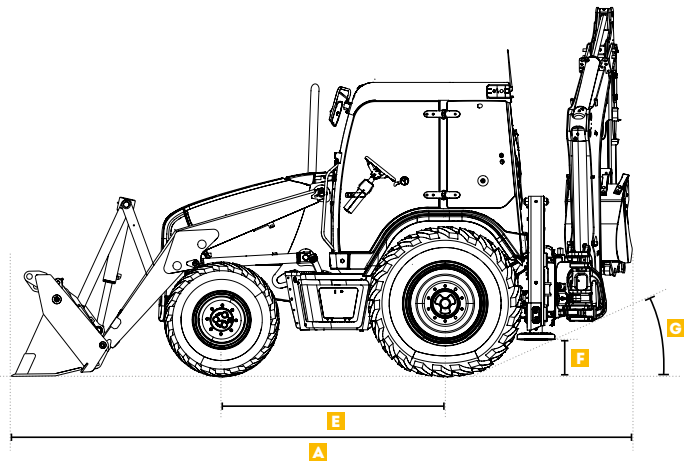
WYMIARY MASZYNY	TLB870	TLB880	TLB890	TLB990
A Długość całkowita maszyny	5921 mm	6212 mm	6248 mm	6206 mm
B Wysokość całkowita konstrukcji	3827 mm	3827 mm	3813 mm	3893 mm
C Szerokość całkowita maszyny	2310 mm	2310 mm	2365 mm	2365 mm
D Wysokość dachu kabiny	2801 mm	2801 mm	2822 mm	2893 mm
E Rozstaw osi / odległość środków osi	2134 mm	2134 mm	2131 mm	2107 mm
F Prześwit pod stabilizatorami	361 mm	361 mm	435 mm	457 mm
G Kąt zejścia	20°	20°	20°	22°

WYMIARY KOPARKI	TLB870		TLB880		TLB890		TLB990	
	Standardowa/wsunięta	Wysunięta	Standardowa/wsunięta	Wysunięta	Standardowa/wsunięta	Wysunięta	Standardowa/wsunięta	Wysunięta
Głębokość kopania – maks. SAE	4401 mm	5744 mm	4401 mm	5744 mm	4493 mm	5660 mm	4424 mm	5660 mm
H Głębokość kopania – dno płaskie 60 cm SAE	4387 mm	5730 mm	4387 mm	5730 mm	4455 mm	5620 mm	4386 mm	5551 mm
Maks. głębokość kopania z łyżką o głębokim profilu (nie SAE)	n/d	6372 mm	n/d	6372 mm	n/d	6384 mm	n/d	6302 mm
I Zasięg – od poziomu podłoża do środka obrotu	5725 mm	6995 mm	5725 mm	6995 mm	5879 mm	6959 mm	5869 mm	6959 mm
J Zasięg ładowania	1739 mm	2672 mm	1739 mm	2672 mm	2257 mm	3274 mm	2257 mm	3274 mm
K Maksymalna wysokość robocza	5623 mm	6606 mm	5623 mm	6606 mm	5504 mm	6135 mm	5572 mm	6192 mm
L Wysokość załadunku SAE	3963 mm	4938 mm	3963 mm	4938 mm	3968 mm	4600 mm	4037 mm	4680 mm
Maksymalna wysokość zrzutu	3883 mm	4858 mm	3883 mm	4858 mm	3797 mm	4428 mm	3866 mm	4506 mm
M Głębokość kopania prostej ściany	2557 mm	3714 mm	2557 mm	3714 mm	2530 mm	3663 mm	2461 mm	3594 mm
N Kąt obrotu łyżki	163° (moc) 194° (szybkość)		163° (moc) 194° (szybkość)		166° (moc) 197° (szybkość)		166° (moc) 197° (szybkość)	
Całkowity przesuw boczny	1250 mm		1250 mm		1250 mm		1250 mm	
Rozstaw stabilizatorów	2290 mm		2290 mm		2290 mm		2290 mm	
Maksymalny kąt poziomowania	6°		6°		5°		5°	

WYMIARY ŁADOWARKI	TLB870	TLB880	TLB890	TLB990
O Wysokość zrzutu przy 45°	2722 mm	2722 mm	2761 mm	2811 mm
P Wysokość ładowarki	3261 mm	3261 mm	3302 mm	3350 mm
Q Wysokość sworznia obrotu ładowarki	3510 mm	3510 mm	3615 mm	3671 mm
R Odległość sworznia obrotu od przodu maszyny	386 mm	386 mm	386 mm	403 mm
S Zasięg na poziomie gruntu	1454 mm	1454 mm	1492 mm	1453 mm
T Maksymalny zasięg na pełnej wysokości	1214 mm	1214 mm	1219 mm	1233 mm
U Zasięg na pełnej wysokości przy pełnym zrzucie	732 mm	732 mm	757 mm	769 mm
V Głębokość kopania	134 mm	134 mm	165 mm	118 mm
W Całkowita wysokość robocza	4412 mm	4412 mm	4406 mm	4658 mm
Zamknięcie łyżki na poziomie gruntu	42°	42°	45°	45°
Maksymalny kąt zrzutu	49°	49°	48°	48°

SERIALB

DANE TECHNICZNE STAGE V / TIER 4 FINAL



SERIA TLB

DANE TECHNICZNE STAGE V / TIER 4 FINAL

SILNIK	TLB870	TLB880	TLB890	TLB990
Marka / model	Perkins 904J-E36TA		Perkins 904J-E36TA	
Doładowanie	Turbosprężarka z zaworem upustowym, chłodzenie powietrza doładowującego		Turbosprężarka z zaworem upustowym, chłodzenie powietrza doładowującego	
Poziom emisji	EU Stage V / U.S. EPA Tier 4 Final*		EU Stage V / U.S. EPA Tier 4 Final*	
Układ wytrysku paliwa	Elektroniczny wtrysk paliwa		Elektroniczny wtrysk paliwa	
Układ oczyszczania spalin	DOC+DPF		DOC+DPF+SCR	
Liczba cylindrów	4		4	
Pojemność	3,6 l		3,6 l	
Obroty znamionowe	2200 obr/min		2200 obr/min	
Moc brutto przy 2200 obr/min cert. wartości znamionowe wg UN/ECE R120	55,4 kW (74,3 KM)		82 kW (110 KM)	
Moc znamionowa pochodna przy 2200 obr/min wg ISO/80/1269/WE	51,0 kW (68,3 KM)		76,9 kW (103,1 KM)	
Maksymalny moment obrotowy przy 1400 obr/min wg UN/ECE R120	424 Nm		450 Nm	
Maksymalny moment obrotowy przy 1400 obr/min wg 80/1269/WE	398 Nm		424 Nm	

UKŁAD NAPĘDOWY	TLB870		TLB880		TLB890		TLB990
Typ	Synchro Shuttle	Servo Power Synchro (Powershift)	Synchro Shuttle	Servo Power Synchro (Powershift)	Synchro Shuttle	Servo Power Synchro (Powershift)	Servo Power Synchro (Powershift)
Liczba biegów	4	4	4	4	4	4	4
Blokada napędu Active Drive	n/d	n/d	n/d	n/d	n/d	Opcjonalne	Norma
Zmiana biegu	Przycisk wysprężania na dźwigni biegów	Zmiana przyciskiem w górę/w dół na 1. i 2. biegu	Przycisk wysprężania na dźwigni zmiany biegów	Zmiana przyciskiem w górę/w dół na 1. i 2. biegu	Przycisk wysprężania na dźwigni zmiany biegów	Zmiana przyciskiem w górę/w dół na 1. i 2. biegu	Zmiana przyciskiem w górę/w dół na 1. i 2. biegu
Wybór biegu	Ręczny	Automatyczny i ręczny	Ręczny	Automatyczny i ręczny	Ręczny	Automatyczny i ręczny	Automatyczny i ręczny
Konwerter momentu obrotowego	Jednostopniowy o współczynniku sprzężenia 3,01:1	Jednostopniowy o współczynniku sprzężenia 3,01:1	Jednostopniowy o współczynniku sprzężenia 3,01:1	Jednostopniowy o współczynniku sprzężenia 3,01:1	Jednostopniowy o współczynniku sprzężenia 3,01:1	Jednostopniowy o współczynnikach sprzężenia 3,01:1 (bez Active Drive) lub 2,38:1 (z Active Drive)	Jednostopniowy o współczynniku sprzężenia 2,38:1
Ogumienie przód/tył	18 cali / 28 cali		18 cali / 28 cali		20 cali / 30 cali		24 cali / 24 cali
	1. (km/h)	5,7	5,7	5,9	5,9	5,9	6,5
	2. (km/h)	9,1	9,3	9,5	9,5	9,6	10,4
	3. (km/h)	19,1	19,8	20,2	20,2	21	23,2
	4. (km/h)	34,2	37,3	37,2	37,2	41	40,6

* Ze względów bezpieczeństwa Servo Power Synchro (Powershift) mają tylko 1., 2. i 3. bieg wsteczny

SERIALTB

DANE TECHNICZNE STAGE V / TIER 4 FINAL

OSIE I HAMULCE	TLB870	TLB880	TLB890	TLB990
Informacje ogólne	Zewnętrzne zwolnice planetarne ułatwiają serwisowanie Blokada mechanizmu różnicowego sterowana pedałem z blokowaniem 100% Mocne zewnętrzne hamulce z mokrymi tarczami Hamulce z samowyrównaniem i samoregulacją Wewnętrzny hamulec postojowy z mokrymi tarczami	Zewnętrzne zwolnice planetarne ułatwiają serwisowanie Blokada mechanizmu różnicowego sterowana pedałem z blokowaniem 100% Mocne zewnętrzne hamulce z mokrymi tarczami Hamulce z samowyrównaniem i samoregulacją Wewnętrzny hamulec postojowy z mokrymi tarczami	Zewnętrzne zwolnice planetarne ułatwiają serwisowanie Blokada mechanizmu różnicowego sterowana pedałem z blokowaniem 100% Mocne zewnętrzne hamulce z mokrymi tarczami Hamulce z samowyrównaniem i samoregulacją Wewnętrzny hamulec postojowy z mokrymi tarczami	Zewnętrzne zwolnice planetarne ułatwiają serwisowanie Blokada mechanizmu różnicowego sterowana pedałem z blokowaniem 100% Mocne zewnętrzne hamulce z mokrymi tarczami Hamulce z samowyrównaniem i samoregulacją Wewnętrzny hamulec postojowy z mokrymi tarczami
Tryb kierowania	Dwa koła skrętne	Dwa koła skrętne	Dwa koła skrętne	Cztery koła skrętne (do wyboru skręcanie 2/4 kół/ jazda na ukos)
Hamowanie kół	Do wyboru hamowanie 2 lub 4 kół	Do wyboru hamowanie 2 lub 4 kół	Do wyboru hamowanie 2 lub 4 kół	Do wyboru hamowanie 2 lub 4 kół
Kąt oscylacji osi przedniej	+/- 16°	+/- 16°	+/- 16°	+/- 16°
Parametry osi przedniej (kN) – maksymalne obciążenie statyczne	225	225	225	225
Parametry osi przedniej (kN) – maksymalne obciążenie dynamiczne	90	90	90	90
Parametry osi tylnej (kN) – maksymalne obciążenie statyczne	187,5	187,5	187,5	187,5
Parametry osi tylnej (kN) – maksymalne obciążenie dynamiczne	75	75	75	75

ŚREDNICA ZAWRACANIA	TLB870		TLB880		TLB890		TLB990	
	Na oponach	Na łyżce	Na oponach	Na łyżce	Na oponach	Na łyżce	Na oponach	Na łyżce
Bez hamulców (m) – skręcanie 2 kół	7,9	10,8	7,9	10,8	7,9	10,8	7,9	10,8
Z hamulcami (m) – skręcanie 2 kół	7,0	10,0	7,0	10,0	7,0	10,0	7,0	10,0
Bez hamulców (m) – skręcanie 4 kół	n/d	n/d	n/d	n/d	n/d	n/d	7,4	9,4
Z hamulcami (m) – skręcanie 4 kół	n/d	n/d	n/d	n/d	n/d	n/d	7	8

MASA ROBOCZA	TLB870	TLB880	TLB890	TLB990
Masa robocza standardowej maszyny (*kg)	7695	8060	8283	8453
Zwiększenie masy – wielofunkcyjna łyżka ładowarki 1,2 m ³ (kg)	337	337	337	337
Zwiększenie masy – widły do palet na wielofunkcyjnej łyżce ładowarki (kg)	153	153	153	153
Zwiększenie masy – wysuwane ramię z przesuwem wewnętrznym (kg)	217	217	235	235

* Podstawowa masa robocza obejmuje kabinę, standardową łyżkę ładowarki, standardowe ramię uchwytu narzędzia

SERIA TLB

DANE TECHNICZNE STAGE V / TIER 4 FINAL

UKŁAD HYDRAULICZNY	TLB870	TLB880	TLB890	TLB990
Typ pompy	Podwójne pompy zębate	Podwójne pompy zębate	Pompa tłokowa o zmiennej wydajności	Pompa tłokowa o zmiennej wydajności
Sterowanie pompy hydraulicznej	Zawór obciążający	Zawór odciążający	Wykrywanie obciążenia	Wykrywanie obciążenia
Typ sterowania koparką	Sterowanie serwowspomagane (drażek)	Sterowanie mechaniczne	Sterowanie mechaniczne lub serwowspom. (drażek)	Sterowanie mechaniczne lub serwowspom. (drażek)
Typ obwodu	Otwarty	Zamknięty	Zamknięty	Zamknięty
Przepływ głównej pompy zębatej przy 2200 obr/min – l/min	83	85	n/d	n/d
Przepływ podwójnej pompy zębatej przy 2200 obr/min – l/min	45	58	n/d	n/d
Przepływ pompy o zmiennym wydatku przy 2200 obr/min – l/min	n/d	n/d	164	164
Ciśnienie maksymalne – bar	250	250	250	250

INSTALACJA ELEKTRYCZNA	TLB870	TLB880	TLB890	TLB990
Informacje ogólne	Okablowanie i złącza spełniają normę IP69 Akumulator bezobsługowy Odłącznik akumulatora Bezpieczniki blaszkowe	Okablowanie i złącza spełniają normę IP69 Akumulator bezobsługowy Odłącznik akumulatora Bezpieczniki blaszkowe	Okablowanie i złącza spełniają normę IP69 Akumulator bezobsługowy Odłącznik akumulatora Bezpieczniki blaszkowe	Okablowanie i złącza spełniają normę IP69 Akumulator bezobsługowy Odłącznik akumulatora Bezpieczniki blaszkowe
Alternator 12 V (A)	85	85	85	85
Pojemność akumulatora (CCA / Ah)	920 / 110 (pojedynczy akumulator)	920 / 110 (pojedynczy akumulator)	920 / 110 (pojedynczy akumulator)	920 / 110 (pojedynczy akumulator)

POJEMNOŚCI	TLB870	TLB880	TLB890	TLB990
Zbiornik paliwa – litry	134,5	134,5	134,5	134,5
Płyn chłodniczy – litry	14	14	14	14
Olej silnikowy (z filtrem) – litry	9	9	9	9
Oś tylna (ze zwolnicami) – litry	15,5	15,5	15,5	15,5
Oś przednia (ze zwolnicami) – litry	9,1	9,1	9,1	9,1
Zbiornik płynu hydraulicznego – litry	87,5	87,5	87,5	87,5
Przekładnia Synchro Shuttle – litry	18,0	18,0	18,0	18,0
Przekładnia Servo Power Synchro – litry	18,0	18,0	18,0	18,0
Zbiornik DEF – litry	Bez Adblue	19,0	19,0	19,0

DANE TECHNICZNE STAGE V / TIER 4 FINAL

DANE KOPARKI	TLB870		TLB880		TLB890		TLB990	
	Standardowa/ wsunięta	Wysunięta	Standardowa/ wsunięta	Wysunięta	Standardowa/ wsunięta	Wysunięta	Standardowa/ wsunięta	Wysunięta
Siła odrywania ramienia uchwytu narzędzia (kN) (norma SAE J49)	42,2	28,7	42,2	28,7	41,1	29	41,1	29
Siła odrywania ramienia uchwytu narzędzia (kN) – prędkość	60		60		60,3		60,3	
Siła odrywania ramienia uchwytu narzędzia (kN) – moc	68,7		68,7		68,7		68,7	
Maks. moment obrotu (kNm)	20,7		20,7		27,8		27,8	

DANE ŁADOWARKI	TLB870		TLB880		TLB890		TLB990	
	Standardowa	7 w 1	Standardowa	7 w 1	Standardowa	7 w 1	Standardowa	7 w 1
Typ łyżki	łyżka standardowa	łyżka 7 w 1	łyżka standardowa	łyżka 7 w 1	łyżka standardowa	łyżka 7 w 1	łyżka standardowa	łyżka 7 w 1
Siła odspajania łyżki (kN)	42	41,9	42	41,9	55,4	53,7	55,4	53,7
Siła odspajania ramion (kN)	46	41,9	46	41,9	51,1	47,8	51,1	47,8
Udźwig do pełnej wysokości (kg)	3759,34	3279	3699	3249	3966	3629	3966	3629
Znamionowy udźwig roboczy (kg)	2813,55	2574	2784	2559	3503	3166	3503	3166

ŁYŻKI KOPIĄCE	Szerokość (mm)	Pojemność (m³)	Masa (kg)
	305	0,074	99
Standard	450	0,120	114
	600	0,177	136
	750	0,236	157
	900	0,296	178
O zwiększonej wytrzymałości	305	0,084	112
	450	0,140	128
	600	0,203	152
	750	0,266	174
	900	0,330	198
Do czyszczenia rowów	1500	0,262	180
	1800	0,317	204
Trapezowa	1200	0,258	146

ŁYŻKI ŁADUJĄCE	Łyżka standardowa		Łyżka 7 w 1	
Szerokość	2311 mm	2386 mm	2311 mm	2386 mm
Pojemność	1 m³	1,2 m³	1 m³	1,2 m³
Masa	400 kg	430 kg	730 kg	430 kg




WIDŁY DO PALET NA ŁYŻCE ŁADOWARKI	
Długość widel	1067 mm
Szerokość przekroju	80 mm
Masa zespołu	150 kg
Maks. wysokość robocza	3097 mm
Zasięg na poziomie gruntu	2660 mm
Zasięg na pełnej wysokości	2251 mm
Bezpieczny ładunek roboczy przy środku ładunku 500 mm	1000 kg

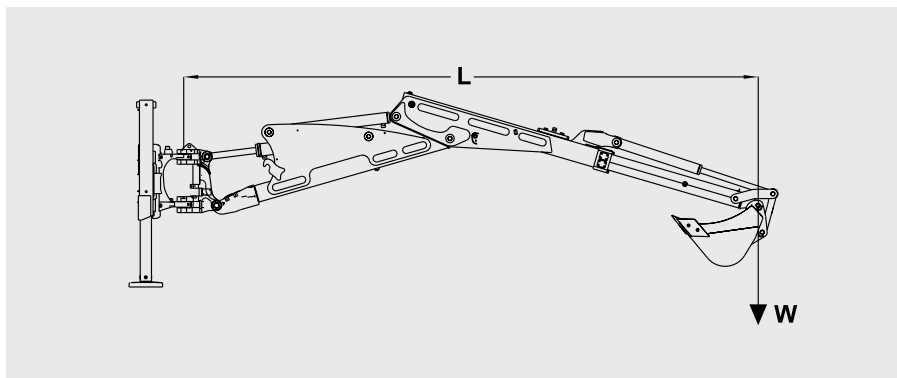
TLB870.880

DANE TECHNICZNE STAGE V / TIER 4 FINAL

KOPARKA Z PRZESUWEM BOCZNYM

(tabela obciążeń dla wysuwanego ramienia wykorzystującego siłownik wysięgnika do podnoszenia)

	2,8 m	4,1 m	4,7 m	5,2 m	5,8 m	6,1 m
	1269 kg	1163 kg	829 kg	846 kg	743 kg	578 kg
	1076 kg	1163 kg	829 kg	334 kg	265 kg	562 kg
	801 kg	974 kg	762 kg	610 kg	524 kg	416 kg


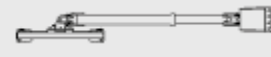



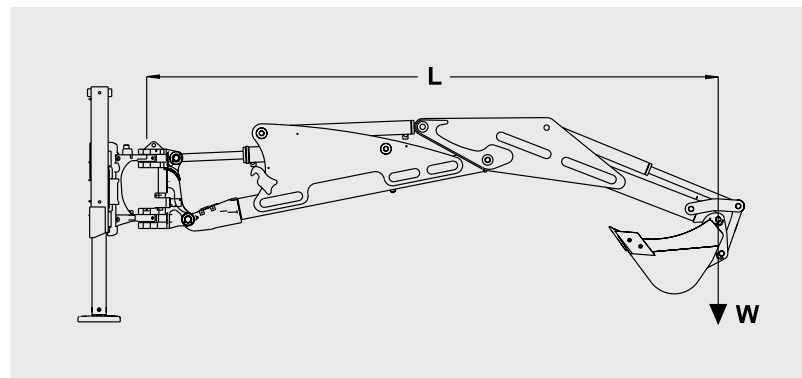
Konfiguracja koparki (od góry do dołu)

- Udźwig przy położeniu środkowym „nad końcem” (w zakresie 45° po obu stronach osi maszyny)
- Udźwig przy położeniu środkowym w całym łuku obrotu
- Udźwig przy całkowitym przesuwie w całym łuku obrotu

KOPARKA Z PRZESUWEM BOCZNYM

(tabela obciążeń dla standardowego ramienia wykorzystującego siłownik wysięgnika do podnoszenia)

	3,2 m	3,8 m	4,3 m	4,6 m	5,0 m
	1117 kg	1319 kg	1153 kg	1058 kg	979 kg
	1151 kg	1335 kg	1207 kg	1067 kg	956 kg
	803 kg	981 kg	819 kg	732 kg	665 kg



Uwaga

- Zamontowana łyżka standardowa 600 mm, dla większych łyżek odjąć różnicę w masie od podanego udźwigu
- Podane liczby to wartości znamionowe i są niższe od znamionowego udźwigu układu hydraulicznego oraz znamionowego obciążenia statycznego
- Wartości podane czcionką półgrubą to wartości ograniczone stabilnością


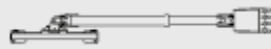

TLB890.990

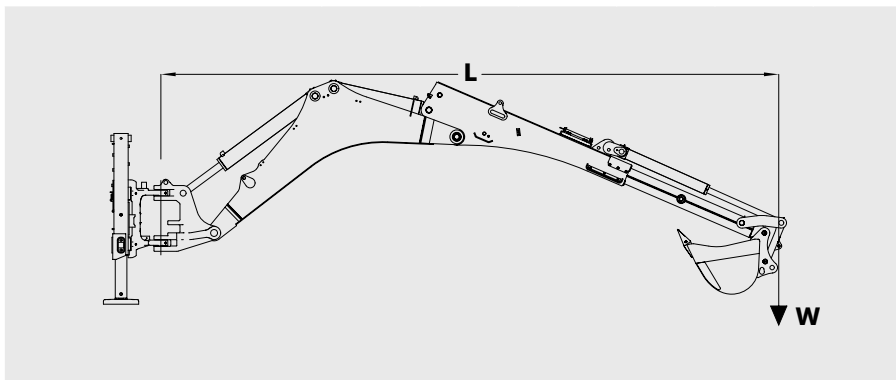
DANE TECHNICZNE STAGE V / TIER 4 FINAL

KOPARKA Z PRZESUWEM BOCZNYM

(tabela obciążeń dla wysuwanego ramienia wykorzystującego siłownik wysięgnika do podnoszenia)

3,2 m 4,1 m 4,7 m 5,2 m 5,8 m 6,1 m

	1106 kg	1033 kg	931 kg	846 kg	743 kg	717 kg
	1038 kg	578 kg	417 kg	334 kg	265 kg	255 kg
	442 kg	213 kg	127 kg	83 kg	50 kg	48 kg




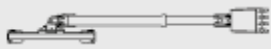

Konfiguracja koparki (od góry do dołu)

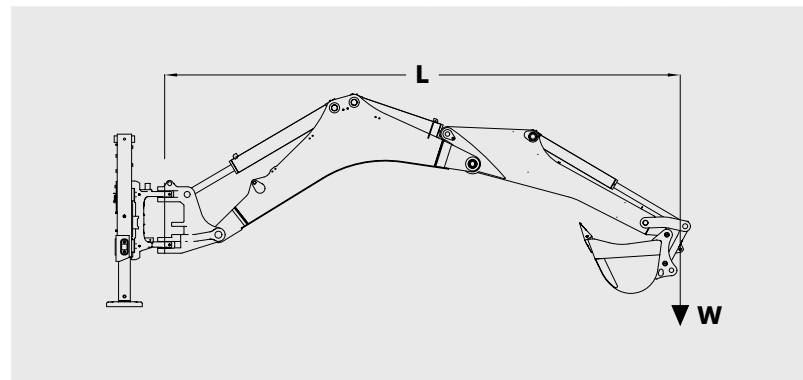
- Udźwig przy położeniu środkowym „nad końcem” (w zakresie 45° po obu stronach osi maszyny)
- Udźwig przy położeniu środkowym w całym łuku obrotu
- Udźwig przy całkowitym przesuwie w całym łuku obrotu

KOPARKA Z PRZESUWEM BOCZNYM

(tabela obciążeń dla standardowego ramienia wykorzystującego siłownik wysięgnika do podnoszenia)

3,2 m 3,8 m 4,3 m 4,6 m 5,0 m

	1368 kg	1366 kg	1221 kg	1126 kg	1052 kg
	1214 kg	820 kg	658 kg	576 kg	524 kg
	614 kg	414 kg	327 kg	284 kg	262 kg



Uwaga

- Zamontowana łyżka standardowa 600 mm, dla większych łyżek odjąć różnicę w masie od podanego udźwigu
- Podane liczby to wartości znamionowe i są niższe od znamionowego udźwigu układu hydraulicznego oraz znamionowego obciążenia statycznego
- Wartości podane czcionką półgrubą to wartości ograniczone stabilnością



SERIA **TLB**

STANDARD/ OPCJA

SERIA TLB

STANDARD/OPCJA

SILNIK	TLB870	TLB880	TLB890	TLB990
Perkins 904J-E36TA - 55 kW (75 KM) - EU STAGE V / U.S. EPA TIER 4 FINAL	•			
Perkins 904J-E36TA - 75 kW (100 KM) - EU STAGE V / U.S. EPA TIER 4 FINAL		•		
Perkins 904J-E36TA - 82 kW (110 KM) - EU STAGE V / U.S. EPA TIER 4 FINAL			•	•
Turbosprężarka z zaworem upustowym, chłodzenie powietrza doładowującego	•	•	•	•
Elektroniczny wtrysk paliwa	•	•	•	•
Napęd alternatora i wentylatora pasem wielorowkowym z automatycznym napiaczem	•	•	•	•
Wspomaganie rozruchu 4 świecami żarowymi	•	•	•	•
Główny filtr paliwa z separatorem wody	•	•	•	•
Wewnętrzna płytowa chłodnica oleju olej/woda	•	•	•	•
Filtr powietrza Powercore z dwoma wkładami	•	•	•	•
Zbiornik wyrównawczy płynu chłodniczego	•	•	•	•
Zębata pompa wodna	•	•	•	•
9-łopatkowy ciągnący wentylator chłodzący	•	•	•	•
Przechyl silnika przód/tył oraz bok/bok: 30°	•	•	•	•
Ochrona przed zamarzaniem do -37°C	•	•	•	•
Przeгляд po 500 godzinach pracy	•	•	•	•
Automatyczny bieg jałowy			•	•
Tłumik i układ wydechowy ze stali nierdzewnej (DOC, SCR z AdBlue oraz DPF)		•	•	•
Tłumik i układ wydechowy ze stali nierdzewnej (DOC oraz DPF)	•			
Oslona wentylatora	o	o	o	o
UKŁAD NAPĘDOWY				
Przekładnia Synchro Shuttle (4 biegi w przód / 4 biegi w tył)	•	•	•	
Przekładnia Powershift (Servo Power Synchro) (4 biegi w przód / 3 biegi w tył)	o	o	o	•
Blokada Active Drive na 3. i 4. biegu			o	•
Konwerter momentu obrotowego o współczynniku sprzężenia 3,01:1	•	•	•	
Konwerter momentu obrotowego o współczynniku sprzężenia 2,38:1 (standard Active Drive SPS)			o	•
Automatyczna zmiana pomiędzy 4., 3. i 2. biegiem (standard SPS)	o	o	o	•
Obrotowa dźwignia sterująca na kolumnie kierownicy (standard SPS)	o	o	o	•
Zmiana przyciskiem w dół 2./1. oraz w górę 1./2. (standard SPS)	o	o	o	•
Napęd na 4 koła w standardzie do wyboru napęd na 2/4 koła	•	•	•	•
Do wyboru hamowanie 2 lub 4 kół na wszystkich biegach	•	•	•	•
Napęd na 4 koła, 4 koła skrętne, 4 koła równej wielkości				•
Do wyboru skręcanie 2 kół / skręcanie 4 kół / jazda na ukos				•
Sterowanie kierunku z blokadą położenia neutralnego	•	•	•	•
Wysprężlenie napędu przy zmianie biegów i sterowaniu ładówarką	•	•	•	•
Elektrohydrauliczna blokada mechanizmu różnicowego sterowana pedałem	•	•	•	•
Demontowana chłodnica oleju przekładniowego	•	•	•	•
Filtr oleju z wkładem pionowym	•	•	•	•
Osie z zewnętrznymi zwolnicami planetarnymi	•	•	•	•
Hamulce ze wspomaganiami	•	•	•	•
Hamulce z samowyrównaniem i samoregulacją	•	•	•	•
Dwa pedały hamulca działające łącznie lub niezależnie	•	•	•	•
Wewnętrzny hamulec postojowy z mokrymi tarczami (maks. pochylenie przy postoju bez ładunku 1:2, maks. pochylenie przy postoju z ładunkiem 1:2,5)	•	•	•	•
Mocne hamulce zewnętrzne z tarczami zanurzonymi w oleju (dwie tarcze cierne z kewlaru o średnicy 289 mm z każdej strony, łączna powierzchnia cierna na stronę 1238 cm ²)	•	•	•	
Mocne hamulce wewnętrzne z tarczami zanurzonymi w oleju (trzy tarcze cierne z kewlaru o średnicy 222 mm z każdej strony, łączna powierzchnia cierna na stronę 1070 cm ²)				•
Kierowanie hydrostatyczne z awaryjną obsługą ręczną	•	•	•	•

• Standard

o Opcja

SERIA TLB

STANDARD/OPCJA

OTOCZENIE OPERATORA	TLB870	TLB880	TLB890	TLB990
Zamknięta kabina z dostępem z obu stron	•	•	•	•
Konstrukcja ROPS/FOPS zgodnie z ISO 3471/3449	•	•	•	•
Poziom hałasu wewnątrz 78 dB(A)	•	•	•	•
Samoczyszczące stopnie i duże poręcze	•	•	•	•
Pełne światła drogowe	•	•	•	•
Diodowe światła robocze, 4 z przodu i 4 z tyłu	•	•	•	•
Składane zewnętrzne lusterka tylne	•	•	•	•
Wewnętrzne lusterko tylne	•	•	•	•
Laminowana szyba przednia	•	•	•	•
Otwierane od zewnątrz tylne części okien	•	•	•	•
Całkowicie składane tylne okno	•	•	•	•
Hartowane przyciemniane szkło	•	•	•	•
Częściowa blokada drzwi	•	•	•	•
Wycieraczki i spryskiwacze przedniej i tylnej szyby	•	•	•	•
Fotel z tekstylną tapicerką i zawieszeniem mechanicznym w standardzie	•	•	•	•
Luksusowy fotel z wysokim oparciem, ogrzewaniem i zawieszeniem pneumatycznym		o	o	o
Pas bezpieczeństwa 51 mm	•	•	•	•
Pas bezpieczeństwa 76 mm	o	o	o	o
Ogrzewanie kabiny (7,37 kW)	•	•	•	•
Klimatyzacja (chłodzenie 7,6 kW)	o	o	o	o
Automatyczna regulacja temperatury		o	o	o
Pokrętko koła kierownicy	o	o	o	o
Pochylana teleskopowa kierownica	•	•	•	•
Schówek przy fotelu na instrukcję obsługi	•	•	•	•
2 uchwyty na kubek	•	•	•	•
Hak na ubrania	•	•	•	•
Uchwyt na telefon komórkowy z gniazdem zasilania	•	•	•	•
Instalacja do radia	•	•	•	•
Pokrętko przepustnicy ręcznej	•	•	•	•
Licznik godzin pracy	•	•	•	•
Zamykany chłodzony schówek	•	•	•	•
1 dodatkowe gniazdo 12 V	•			
3 dodatkowe gniazda 12 V	•	•	•	•
2 zewnętrzne gniazda zasilania do lampy obrotowej	•	•	•	•
Przełącznik klaksonu na konsoli bocznej	•			
Przedni i tylny sygnał dźwiękowy		•	•	•
Prędkościomierz	o	o	o	•
Zegar cyfrowy	•	•	•	•
Wskaźniki cyfrowe lampek kontrolnych, poziomu paliwa, temperatury silnika, obrotów i poziomu AdBlue (jeśli dotyczy)	•	•	•	•

• Standard

o Opcja

ŁADOWARKA	TLB870	TLB880	TLB890	TLB990
Pojedynczy siłownik łyżki	•	•	•	•
Amortyzacja siłownika łyżki	•	•	•	•
Wbudowana blokada ramienia ładowarki	•	•	•	•
Mechaniczno-hydrauliczna z zabezpieczeniem przed usypywaniem materiału	•	•	•	•
Dźwignia sterowania z przyciskiem odłączenia napędu	•	•	•	•
Położenie pływanica z utrzymywaniem ładunku	•	•	•	•
Wskaźnik poziomu łyżki	•	•	•	•
Zęby łyżki lub przykręcana krawędź tnąca	•	•	•	•
Automatyczny powrót łyżki do kopania	o	•	•	•
Wielofunkcyjna dźwignia sterowania ładowarki			•	•
Sterowanie łyżką wielofunkcyjną za pomocą suwaka pod kciukiem			•	o
Zawieszenie ładowarki przy sterowaniu jazdą	o	o	o	o
Zawieszenie ładowarki przy sterowaniu Auto Ride			o	o
Pomocnicza linia hydrauliczna z łyżką standardową	o	o	o	o
Zawory bezpieczeństwa ładowarki	o	o	o	o
Blokada dźwigni sterującej ładowarki	o	o	o	o
Szybkoszłozące mechaniczne lub hydrauliczne	o	o	o	

KOPARKA	TLB870	TLB880	TLB890	TLB990
Koparka z przesuwem bocznym	•	•	•	•
Prosty wysięgnik	•	•		
Zakrzywiony wysięgnik			•	•
Wysuwane ramię z przesuwem wewnętrznym	o	o	o	o
Hydrauliczny przesuw boczny	o	o	o	o
Mechaniczne sterowanie koparką według schematu (SAE/ISO)		•	•	•
Serwowspomagane sterowanie koparki z przełącznikiem SAE/ISO	•		o	o
Sterowanie dźwigniami według schematu X (sterowanie mechaniczne)		o	o	o
Zewnętrzne regulowane płytki ślizgowe stabilizatorów	•	•	•	•
Zewnętrzne regulowane płytki ślizgowe bez smarowania (8)			•	•
Łatwo zdejmowane gumowe podkładki drogowe	o	o	o	o
Wspornik blokady nóg stabilizatorów	o	o	o	o
Podwójna blokada transportowa z linką	•	•		
Podwójna elektrohydrauliczna blokada transportowa			•	•
Pomocniczy obwód hydrauliczny pojedynczego i podwójnego działania	o	o	o	o
Zawory bezpieczeństwa stabilizatorów	o	o	o	o
Zawory bezpieczeństwa wysięgnika i ramienia	o	o	o	o
Zestaw transportowy	o	o	o	o
Szybkoszłozące hydrauliczne i mechaniczne	o	o	o	o

UKŁAD HYDRAULICZNY	TLB870	TLB880	TLB890	TLB990
Otwarty układ hydrauliczny z podwójnymi pompami zębatymi i zaworem obciążającym	•			
Zamknięty układ hydrauliczny z podwójnymi pompami zębatymi i zaworem odciążającym		•		
Zamknięty układ hydrauliczny z pompą tłokową o zmiennym przepływie			•	•

SERIA TLB

ELEMENTY STANDARDOWE OPCJONALNE

INNE POZYCJE	TLB870	TLB880	TLB890	TLB990
Wysokowytrzymała konstrukcja podwozia	•	•	•	•
Ucha do podnoszenia i zaczepy (2 z przodu i z tyłu)	•	•	•	•
Z boku zamknięta skrzynka narzędziowa	•	•	•	•
Dodatkowy zestaw narzędzi	o	o	o	o
Pojedynczy akumulator	•	•	•	•
Dodatkowy akumulator		o	o	o
Całkowicie odchylana pokrywa silnika	•	•	•	•
Standardowy kolor Mecalac	•	•	•	•
Dobierany kolor	o	o	o	o
Sztwna przeciwwaga z przodu	o	o	•	o
Blotniki przednie	o	o	o	o
Alarm cofania	o	o	o	o
Ochrona rur hydraulicznych	o	o	o	o
Ogranicznik przedni	o	o	o	o
Koło zapasowe przód/tył	o	o	o	o
Filtr sitkowy zbiornika paliwa	o	o	o	o
Biodegradowalny olej	o	o	o	o
Lampa obrotowa – pojedyncza/podwójna	o	o	o	o
Ochrony lamp	o	o	o	o
Tablica rejestracyjna – przód / tył	o	o	o	o
Łańcuchy transportowe – ładowarka/koparka	o	o	o	o
Ochrona wału napędowego	o	o	o	o

OGUMIENIE

	TLB870	TLB880	TLB890	TLB990
18 cali / 28 cali	•	•		
20 cali / 26 cali		•	•	
20 cali / 30 cali		•	•	
20 cali / 28 cali		o	o	
24 cali / 24 cali				•

• Standard

o Opcja

OSPRZĘT

KOPARKA	TLB870	TLB880	TLB890	TLB990
ŁYŻKA STANDARDOWA				
305 mm	o	o	o	o
450 mm	o	o	o	o
600 mm	o	o	o	o
750 mm	o	o	o	o
900 mm	o	o	o	o
ŁYŻKA Z WYSOKĄ WYTRZYMAŁOŚCIĄ				
305 mm	o	o	o	o
450 mm	o	o	o	o
600 mm	o	o	o	o
750 mm	o	o	o	o
900 mm	o	o	o	o
ŁYŻKA DO CZYSZCZENIA ROWÓW				
1500 mm	o	o	o	o
1800 mm	o	o	o	o
ŁYŻKA TRAPEZOWA	o	o	o	o
ZESTAW SWORZNI ŁYŻEK DODATKOWO 1/2/3/4	o	o	o	o

ŁADOWARKA	TLB870	TLB880	TLB890	TLB990
ŁYŻKA ŁADOWARKI				
łyżka standardowa 1 m ³ z uchem do podnoszenia	o	o	o	o
łyżka standardowa 1,2 m ³ z uchem do podnoszenia		o	o	o
łyżka wielofunkcyjna 1 m ³ z uchem do podnoszenia	o	o	o	o
łyżka wielofunkcyjna 1,2 m ³ z uchem do podnoszenia		o	o	o
Widły do palet na łyżce ładowarki (nośność 1000 kg)	o	o	o	o

OSPRZĘT ŁADOWARKI	TLB870	TLB880	TLB890	TLB990
Ochrona przeciw usypywaniu	o	o	o	o
Zestaw sworzni łyżki – 1 zestaw dodatkowy	o	o	o	o
Ostrze łyżki ładowarki – przykręcane	o	o	o	o
Ochrona zębów łyżki	o	o	o	o
Zestaw sworzni łyżki ładowarki	o	o	o	o

MECALAC POLSKA SP. Z O. O.

CENTRALA

Ul. Jaworowa 1
43-170 Łaziska Górne, Polska
Tel. +48 32 221 32 19

ODDZIAŁ

Ul. Brzozowa 2, Ślęza
55-040 Kobierzyce, Polska
Tel. +48 71 390 12 26

MECALAC FRANCE S.A.S.

2, avenue du Pré de Challes
Parc des Glaisins – CS 40230
Annecy-le-Vieux
FR - 74942 Annecy Cedex
Tel. +33 (0)4 50 64 01 63

MECALAC BAUMASCHINEN GMBH

Am Friedrichsbrunnen
D-24782 Büdelsdorf
Tel. +49 (0)43 31/3 51-319

MECALAC CONSTRUCTION EQUIPMENT UK LTD

Unit 1, Mallory Way
Gallagher Business Park
Coventry, CV6 6PB, UK
Tel. +44 (0)24 7633 9400

MECALAC İŞ MAKİNELERİ SAN. VE TİC. LTD. ŞTİ.

Ege Serbest Bölgesi
Zafer SB Mahallesi Gündüz Sokak No:17/1
35410, Gazimür - İzmir - TÜRKİYE
Tel. +90 232 220 11 15



WWW.MECALAC.COM