

Mecalac

MACCHINA MULTIFUNZIONI CINGOLATA **8 MCR**



> L'esperienza del vostro lavoro

8MCR Soluzioni all'infinito

Mecalac vi propone un escavatore, una pala caricatrice compatta e le relative prestazioni. Non dovrete più accumulare macchine, la 8MCR è in grado di svolgere al 100% tutti i lavori richiesti nel cantiere.

10 km/h

Innovazione Mecalac premiata !

L'innovazione e l'attenzione verso l'evoluzione dei bisogni dei professionisti che lavorano nei nostri paesaggi urbani sono al centro dell'interesse di Mecalac fin dalle sue origini. Riunendo un escavatore e una pala caricatrice compatta in una stessa macchina, la 8MCR incarna questi valori e costituisce una rivoluzione nell'approccio ai cantieri. I comandi a norma ISO rendono la guida semplice e intuitiva in ognuno dei due modi.



Lauréat régional
Trophée INPI
DE L'INNOVATION
2008



100 %
pala caricatrice

ECCELLENTE VISIBILITÀ SU 360°

► Sicurezza

100 %
Escavatore

EQUIPAGGIAMENTO POLIVALENTE MECALAC

Comando sollevamento (braccio intermedio) col manipolatore destro
Autoallineamento della torretta*
Ritorno della benna in posizione piatta*
Assistenza alla guida*

- Sicurezza
- Redditività

* Optional

ATTACCO RAPIDO ACTIVE LOCK

Rapidità di cambio degli accessori

- Prestazioni
- Sicurezza
- Semplicità

TRASLAZIONE COL MANIPOLATORE

Semplicità di guida
Intuitività dei comandi

- Confort dell'operatore

EQUIPAGGIAMENTO POLIVALENTE MECALAC

Pistone posizionatore, apertura braccio a 140°,
deporte del bilanciario perfettamente integrato

- Compattezza
- Stabilità
- Forza di sollevamento

ACCOPIAMENTO DEI MARTINETTI

Un solo comando utilizzato

- Facilità di guida
- Ampia area di lavoro

ATTACCO RAPIDO ACTIVE LOCK

Rapidità del cambio di accessorio

- Prestazioni
- Sicurezza
- Semplicità

ECCELLENTE VISIBILITÀ SU 360°

- Sicurezza

ACTIVE CONTROL Flow Sharing, Load Sensing

Proporzionalità e simultaneità dei movimenti

- Facilità di guida
- Confort per l'operatore

DUAL SENSO DRIVE

Longheroni triangolari
Doppia trasmissione idrostatica
circuiti chiusi e regolazione automatica

- Velocità max 10km/h

DUAL SENSO DRIVE

Trasmissione idrostatica
a doppio circuito chiuso

- Velocità massima 10 km/h

TRASMISSIONE DEGLI SFORZI SUL TELAIO

Configurazione tipo pala caricatrice compatta
Nessuno sforzo sull'equipaggiamento

- Confort dell'operatore
- Efficacia nella ripresa dei materiali, livellamento
- Efficacia nel caricamento

Grazie all'attacco rapido **ACTIVE LOCK**, il cambio di accessorio (benne rovescio, pulizia fossi, benne pala, forche, ganci di sollevamento, ecc.) si effettua in pochi secondi.

E la polivalenza della 8MCR va ben oltre poiché le linee ausiliarie consentono l'utilizzo di numerosi accessori idraulici, come martelli, frese, trivelle, ecc.



L'equipaggiamento Mecalac permette all'operatore di adattarsi a tutte le situazioni, di lavorare da 0 a 6,5 metri di distanza dalla macchina, di aprire una trincea al di là di un muro o di un guard rail grazie al deporte, di insabbiare, caricare nelle stradine e nei vicoli più stretti, nei cantieri più difficili.

Il braccio con il nostro cinematismo si ripiega a 140° per offrire la massima stabilità unitamente a prestazioni eccezionali nel sollevamento. Dubitate delle capacità della vostra macchina nel movimentare carichi pesanti? Sarete sorpresi vedendo con quale padronanza la 8MCR effettua una rotazione totale con un carico di 3 tonnellate*, il suo potenziale è in grado di stimolare il vostro interesse.

*Con gancio di sollevamento



8MCR un concentrato di prestazioni

È nata una nuova stella, che viaggia a 10 km/h e porta nella sua scia una costellazione di vantaggi : maneggevolezza, rapidità, gestione dello spazio, prestazioni ... e un piacere nuovo. Fate l'esperienza 8MCR.

Ingombro minimo raggio d'azione massimo

La 8MCR scava e poi scarica verso la parte posteriore in soli 2,66 m.

La sua compattezza si esprime attivamente in tutte le sue operazioni.

Grazie alla cinematica unica dell'equipaggiamento Mecalac potete:

- ▶ scavare anche vicino al bordo della lama o dei cingoli
- ▶ riempire in parallelo rasente i cingoli con le benne pala
- ▶ movimentare un carico di più di 3 tonnellate in tutta sicurezza
- ▶ scaricare un camion o distribuire i pallet nel cantiere grazie alle forche e depositarli dietro un muro o una recinzione, in alto o sotto il livello del suolo nelle fondamenta di una casa singola.

● 2660 mm ←



I cingoli sono dotati di rulli alternati sfasati che evitano l'uscita laterale del cingolo.

Ampi ma spesso ingombri, i **cantieri edili** richiedono l'impiego di varie macchine capaci di muoversi su terreni instabili. È un ambito ideale per la 8MCR che potrà così esprimere pienamente la sua polivalenza:

- ▶ trasporto e deposito di pallet al primo piano o nelle fondamenta di una casa singola
- ▶ sterro e sistemazioni attorno alle costruzioni
- ▶ bonifica in zone residenziali

e la sua velocità:

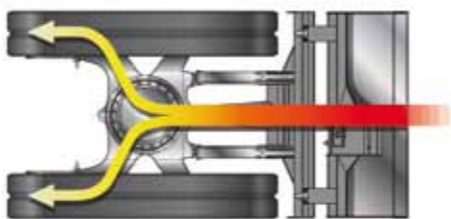
- ▶ lavoro sulle piattaforme in modo caricatore, con rapidità, precisione ed efficacia.



Una vera pala caricatrice

La ripresa si effettua con la benna pala in appoggio sulla lama, con due benefici immediati per le vostre prestazioni e la longevità della vostra 8MCR:

- ▶ eliminazione degli sforzi sull'equipaggiamento
- ▶ maggiore efficacia di caricamento grazie allo sforzo trasmesso direttamente dal telaio alla benna.



Le **canalizzazioni** sono una delle specialità di Mecalac e la 8MCR non tradisce questa reputazione. Nessun angolo resiste al deprete di serie, la 8MCR apre trincee con rapidità e precisione e asporta i materiali da riciclare anche nelle stradine più strette. Insabbia con la benna pala e poi posa le condotte e le tubazioni senza problemi. A 10 km/h l'andata e ritorno per riportare i materiali richiederà solo qualche secondo.



Con la tecnologia Mecalac **DUAL SENSO DRIVE**, unione di una doppia trasmissione idrostatica a circuito chiuso con regolazione automotive e di una pompa e un circuito idraulico dedicati a ogni cingolo, beneficerete :

- ▶ della traslazione disponibile in ogni istante, efficace e precisa
- ▶ della simultaneità dei movimenti
- ▶ di una notevole velocità di esecuzione
- ▶ di confort e rendimento ineguagliabili

10 km/h, questa velocità eccezionale, a prescindere dal modo selezionato, riduce considerevolmente i tempi di percorrenza fra le varie zone del cantiere (zona di stoccaggio dei materiali, pallet e accessori, zona di scavo, ecc.), una garanzia in più per l'efficacia del vostro lavoro.

Le capacità di sollevamento e l'adattamento dell'equipaggiamento renderanno mille servizi ai **paesaggisti** nello scavo, nella preparazione del terreno, nel livellamento o nel trasporto di pallet. Con una trivella la posa di recinzioni o la messa a dimora di alberi diventano semplici ed efficaci.

E se è necessario caricare o spostare della terra, siete ai comandi di una pala caricatrice compatta. Prendete la vostra benna pala e attivate il modo caricatore.

Concepita per una guida intuitiva

Un selettore permette di scegliere il proprio modo di guida ritrovando i comandi a norma ISO di un escavatore o di una pala caricatrice compatta. L'adattamento è immediato e il piacere di guida unico grazie alle **funzioni raggruppate** e alla **traslazione col manipolatore** in modo caricatore.

La 8 MCR si guida allora con una sola mano con notevole precisione. In una cabina molto spaziosa dotata di ampie superfici vetrate, l'operatore resta comodamente seduto sul suo sedile e beneficia di una perfetta visibilità sulla sua area di lavoro, garanzia di produttività e sicurezza.



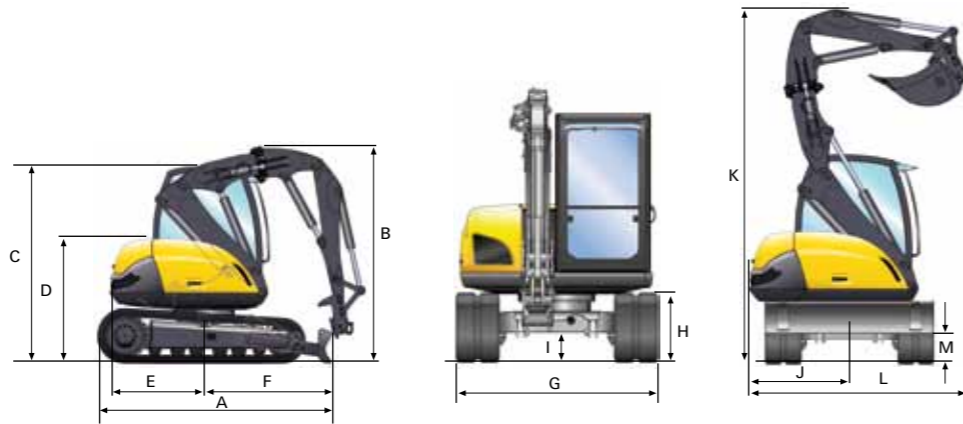
Un nuovo schermo a colori TFT assicura al quadro di bordo una grande semplicità di utilizzo. In qualunque condizione di luce l'operatore visualizza in modo chiaro e leggibile tutte le informazioni utili: modo in uso, velocità, regime motore, numero di ore, martinetto selezionato, sicurezze attivate.



E per il trasporto della vostra 8MCR sono sufficienti un semplice 6x4 o uno scarrabile; caricherete la 8MCR e i suoi accessori sul vostro camion senza alcuna difficoltà.



A	Lunghezza fuori tutto	3088 mm
B	Altezza fuori tutto	2772 mm
C	Altezza macchina (senza equipaggiamento)	2594 mm
D	Altezza cofani	1670 mm
E	Distanza centro ralla posteriore	1250 mm
F	Distanza centro ralla anteriore	1680 mm
G	Larghezza con cingoli in gomma 450	2110 mm
H	Altezza sotto torretta	710 mm
I	Luce libera dal suolo	300 mm
J	Raggio contrappeso	1250 mm
K	Altezza posizione ripiegata	4430 mm
L	Diametro minimo d'ingombro	Ø 2660 mm
M	Altezza lama sollevata	350 mm



Peso

- Massa operativa a vuoto, senza benna, cingoli in gomma, con lama di livellamento, pieno di carburante e operatore 6925 kg
- Pressione al suolo 0.31 kg/cm²

Motore

- Motore turbocompresso intercooler conforme alla normativa TIER 3
- Marca CUMMINS
- Tipo 4BT3.3 TAA
- Diesel 4 cilindri in linea
- Potenza (DIN 70020) 60kW (81 CV)
- Regime 2200 giri/min.
- Coppia max 294 Nm a 1600 giri/min.
- Cilindrata 3 300 cm³
- Raffreddamento acqua
- Filtro aria Ciclonico, a secco, a cartuccia
- Consumo gasolio (secondo condizioni di utilizzo) da 8 a 9 l/h
- Livello sonoro esterno 98 dB(A)

Circuito elettrico

- Batterie 12 V (175 A)
- Tensione 12 V
- Alternatore 12 V (55 A)
- Motorino di avviamento 12 V (2.7 kW)

Telaio

- Telaio centrale ad X. Longheroni triangolari
- Cingoli in gomma, larghezza 450 mm
- Rulli di sostegno del cingolo/Rullo portante .. 6/1
- Tensione delle catene : ammortizzatore a molla con regolazione tensione tramite sistema con serbatoio di grasso
- Lama di livellamento azionata tramite un martinetto con valvola di sicurezza
- Larghezza 2100 mm
- Altezza 423 mm
- Altezza di sollevamento/ suolo 377 mm
- Profondità max. sotto il livello del suolo ... 327 mm

Trasmissione

Trasmissione idrostatica a circuito chiuso **SENSO DRIVE**

Idraulica di trasmissione: 1 pompa doppia a cilindrata variabile, regolazione di potenza automotiva.

- Portata 2x100 l/min
- Pressione max. 360 bar
- 2 motoriduttori a 2 velocità con freni automatici.
- Comando tramite pedali in funzione escavatore.
- Comando tramite manipolatore in funzione caricatore compatto.
- Sforzo di trazione 5400 daN
- Velocità di traslazione Velocità I - 5.0 km/h
- Velocità II - 10.0 km/h

Idraulica

Circuito equipaggiamento e rotazione

- Pompa a cilindrata variabile 45cm³
- Regolazione di potenza **ACTIVE CONTROL**
- Blocco distributore di tipo 7SX12 LUDV, "Load Sensing - Flow Sharing", proporzionalità delle funzioni rispettata qualunque sia il livello di pressione di ciascun elemento
- Portata max. 100 l/min
- Pressione di lavoro max 280 bar

Linea accessorio :

- Portata regolabile da 30 a 100 l/min. (80 l/min. come standard)
- Pressione regolabile da 100 a 280 bar (180 bar come standard)
- Controllo dell'accessorio tramite comando idraulico proporzionale integrato nel manipolatore destro.

Modi di lavoro :

- Il **MODO ESCAVATORE** permette di guidare la macchina come un escavatore :
 - Rotazione torretta e comando del bilanciario col manipolatore sinistro
 - Comando del primo braccio o del braccio intermedio e della benna col manipolatore destro
 - Comando della traslazione tramite pedali.

- Il **MODO CARICATORE COMPATTO** permette di guidare la macchina come una pala caricatrice compatta cingolata :

- Traslazione e contro-rotazione col manipolatore sinistro
- Comando del sollevamento (braccio intermedio) e della benna col manipolatore destro.
- Possibilità di "recupero" della rotazione sul manipolatore sinistro.

Altre funzioni idrauliche :

- La funzione **accoppiamento dei martinetti** combina simultaneamente i movimenti dei martinetti del bilanciario e del braccio intermedio per permettere una guida identica a quella di un escavatore con braccio monoblocco.
- La funzione **inversione del senso della benna** permette di invertire il comando del martinetto della benna sul manipolatore destro per ritrovare il senso di manovra di una pala caricatrice.

Torretta

- Rotazione totale 360°
- Orientazione tramite motore idraulico lento con frenaggio automatico tramite dischi, dotato di limitatore di pressione antichoc
- Azionamento mediante ralla a dentatura interna
- Velocità di rotazione..... 10 giri/min.
- Coppia di rotazione 1690 daNm

Capacità

- Serbatoio olio idraulico 65 l
- Circuito olio idraulico 115 l
- Carburante 60 l
- Circuito di raffreddamento 16 l

Equipaggiamento

- Cinematica con pistone posizionatore Mecalac composto da 4 parti : primo braccio, braccio intermedio, snodo del deorte e bilanciario
- Deorte destra e sinistra tramite martinetto idraulico. Sistema che permette di conservare integralmente gli sforzi di penetrazione qualunque sia la posizione angolare dello snodo del deorte
- Deorte a sinistra 1630 mm - Deorte a destra 2030 mm
- Martinetto del primo braccio con ammortizzatore di fine corsa
- Sistema di attacco rapido dell'accessorio **ACTIVE LOCK**
- Aggancio meccanico automatico con doppia sicurezza idraulica
- Sganciamento con comando idraulico

Prestazioni dell'equipaggiamento

Prestazioni in modo escavatore

- Forza di penetrazione max. 2800 daN
- Forza di strappo max. 4900 daN

Larghezza mm	Capacità al colmo ISO 7451 l	Numero di denti	Peso kg
350	105	2	105
450	135	3	122
600	195	4	176
750	255	5	197
900	315	5	216

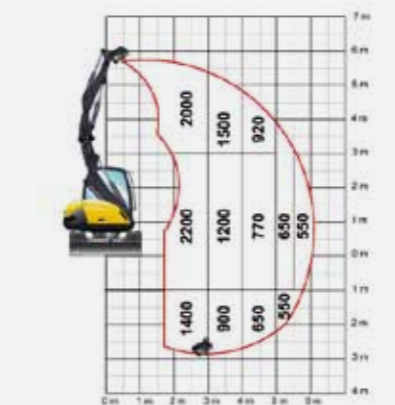
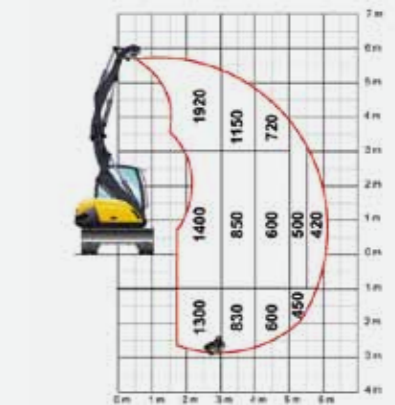
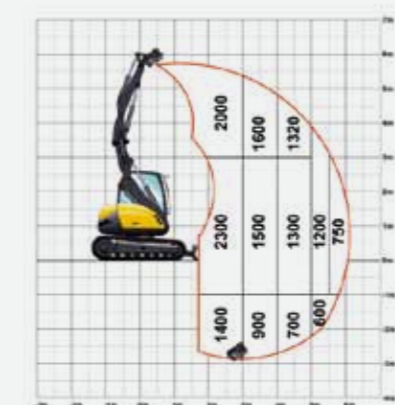
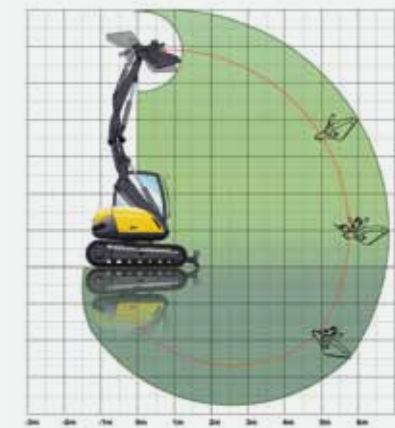
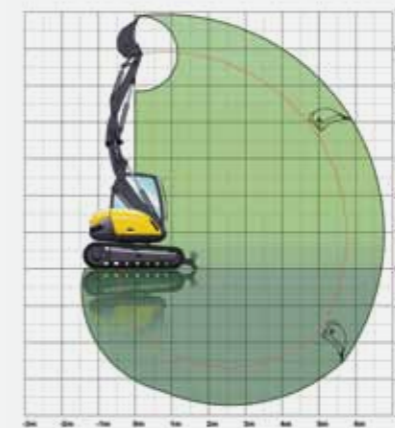
Prestazioni in modo caricatore compatto

- Forza di strappo 5200 daN

Tipo di benna	Larghezza mm	Capacità l	Peso kg
Benna "skid" senza denti	2100	530	338
Benna pala con/ senza denti	2100	534	352/329
Benna 4x1 con/ senza denti	2100	550	544/520

Cabina

- Cabina panoramica grande confort
- Monoscocca fissata su 4 piastre elastiche
- Parabrezza anteriore completamente ribaltabile
- Sedile regolabile e adattabile alla morfologia dell'operatore
- Riscaldamento ad acqua conforme alla norma ISO 1026
- Regolazioni indipendenti dei braccioli supporti manipolatori
- Comandi servoassistiti tramite manipolatori ergonomici proporzionali
- Livello carburante e temperatura del liquido di raffreddamento con indicatori a lancetta
- Quadro di bordo con schermo a colori e regolazione automatica della luminosità e del contrasto
- Un faro di lavoro anteriore
- Portaoggetti posteriore
- Livello sonoro in cabina 78db(A)
- Climatizzatore (optional)
- Radio stereo CD (optional)



Carichi di stabilità e limiti idraulici secondo la norma ISO 10567

8 MCR

La nostra missione consiste nel progettare, sviluppare, fabbricare e distribuire macchine per lavori pubblici innovative e di qualità, per segmenti di clientela diversi ed esigenti.

Il cliente è al centro della nostra azienda, a lui noi offriamo la nostra esperienza con lo spirito di squadra che ci anima.



Mecalac

Parc des Glaisins - 2, av. du Pré de Challes - F-74940 Annecy-le-Vieux - Tél. : +33 (0)4 50 64 01 63 - Fax : +33 (0)4 50 64 02 79 - www.mecalac-ahlmann.com

Il Gruppo Mecalac S.A. è titolare dei marchi **MECALAC** e **AHLMANN**.