



LES TEMOI- GNAGES DE NOS CLIENTS

Mecalac

JOB REPORT

MPM ENVIRONNEMENT INTELLIGENCE LOUE LA FIABILITÉ DE LA CHARGEUSE TÉLESCOPIQUE MECALAC

Avec sa performance et sa maniabilité, l'AT 900 convainc pour une stabilité sans pareil

DATE

26/11/2014

LIEU

D-37534 Gittelde

MACHINE DE CHANTIER

chargeuse télescopique AT 900

ACCESSOIRES UTILISÉS

- pince à balles
- lève-palettes
- godet de déversement
- retourneur de caisses
- balayeuse
- lame chasse-neige
- salière

ENTREPRISE

MPM Environment
Intelligence KG, Gittelde

COLLABORATEUR

Martin Töpferwien



➔ Avec sa hauteur maxi d'obstacle de 4,67 m, l'AT 900 charge sans problème des camions à haut bord

Téléviseur, ordinateur, lecteur DVD et GPS: ces appareils électroniques sont devenus indissociables de la vie professionnelle et des loisirs. Mais un jour ou l'autre, ils sont usés et doivent être mis au rebut. Pourtant, les appareils usagés sont bien trop inestimables pour finir à la décharge, ils renferment des métaux précieux et des terres rares. À Gittelde dans l'arrondissement d'Osterode am Harz, la société MPM Environment Intelligence KG veille à ce que des matières premières précieuses naissent des déchets de la civilisation. L'entreprise recycle des plaques support, utilisées notamment pour des circuits électroniques. L'entreprise a été fondée en 1994 comme division partielle d'un fabricant de plaques support local. Dix

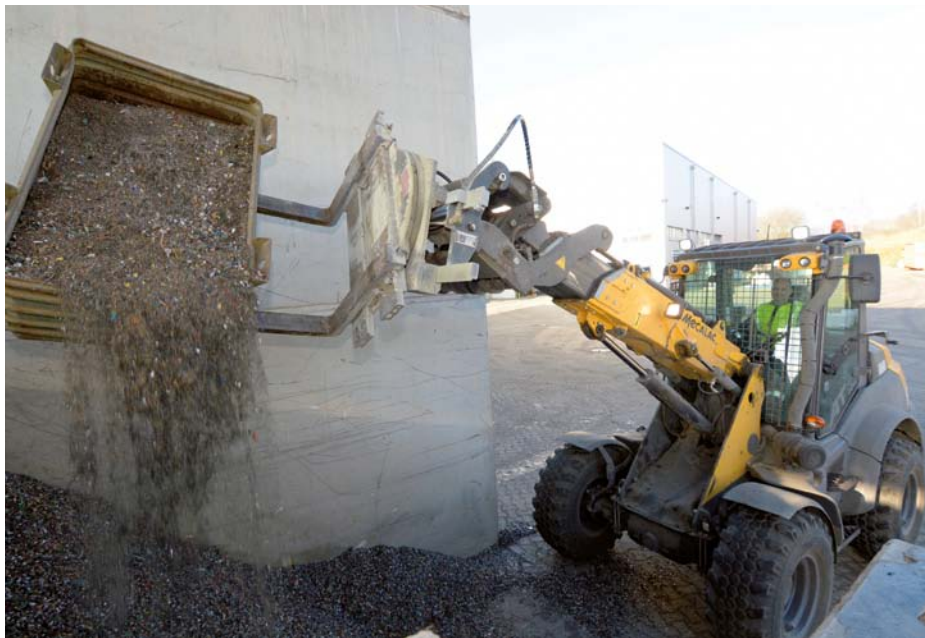
ans plus tard, une entreprise indépendante fut créée mais en 2009, la maison mère dut fermer ses portes car les plaques support pouvaient être fabriquées moins chères en Extrême-Orient. Aujourd'hui, les affaires marchent bien pour la filiale de jadis; 40 collaborateurs travaillent pour l'exploitation.

Car il y a toujours des déchets électroniques. Les « matières premières » de MPM – les déchets de production et les charges rejetées de la fabrication de plaques support – sont acheminées de toute l'Europe à Gittelde, y sont broyées et les matières premières contenues sont ensuite extraites. Le cuivre doit être, avant tout, récupéré. En complément, des plaques support sont également réutilisées, qui

MECALAC

MECALAC BAUMASCHINEN GmbH
Am Friedrichsbrunnen 2
D-24782 Büdelsdorf
Tél. +49 (0) 43 31/3 51-319
Fax +49 (0) 43 31/3 51-470
www.mecalac.com

Avec sa performance et sa maniabilité, l'AT 900 convainc pour une stabilité sans pareil



→ Équipée d'un retourneur de caisses, l'AT 900 permet de transférer des caisses lourdes, chargées de matières premières.

ont déjà un passé: des entreprises de découpe spécialisées démontent par exemple les vieux téléviseurs et ordinateurs, retirent les matières inutiles et livrent les plaques support à MPM.

Le terrain de MPM est exigu, l'extension de l'entreprise réalisée dans les 20 dernières années se reflète dans l'aménagement imbriqué des bâtiments. « Afin d'accueillir des camions avec de la matière brute, de transférer le matériau

et enfin recharger les matières premières sélectionnées, nous avons besoin de systèmes de charge petits, maniables mais puissants », déclare le chef de production Martin Töpperwien. C'est pourquoi MPM mise depuis l'été 2014 sur la technique Mecalac. Depuis, deux chargeuses télescopiques AT 900 assurent le service, elles sont utilisées quasiment sans pause dans l'exploitation en trois-huit de l'entreprise

et elles ne sont pas ménagées: « pour environ 80 % des missions, les véhicules doivent fournir le maximum », poursuit Töpperwien.

Les chargeuses réceptionnent le matériau livré par les camions – env. 80 % arrivent en marchandise en vrac dans la cour – et l'amènent

dans les silos correspondants, elles transfèrent le matériau au sein de l'entreprise, le transbordent par exemple dans les installations de broyage et les cribles, et chargent enfin les matières premières extraites dans des big-bags ou palettes sur les camions. L'une des deux AT est surtout conduite par le collaborateur Udo Naumann: « Les marchandises chargées ont souvent un poids élevé, les caisses en cuivre remplies pèsent environ 1,1 tonnes. C'est pourquoi une grande stabilité est importante – et l'AT 900 remplit ces critères. » En outre, une grande hauteur de charge est primordiale. Avec sa cabine panoramique, une hauteur maxi d'obstacle de 4,67 mètres, son bras télescopique avec cinématique en Z^{PLUS} ainsi qu'une charge de basculement de 3470 kg, elle exploite pleinement ses atouts. La motorisation de 75 ch est également bien adaptée à la machine. « En outre, il est important pour moi que le véhicule ait quatre roues directrices », conclut Naumann. Tous les graisseurs sont bien accessibles, la maintenance est sans problème. Pour lui, l'AT 900 est devenue un partenaire incontournable pour l'utilisation quotidienne chez MPM.



→ Les matières premières recyclées sont ensuite emballées dans des big-bags et chargées sur des camions.



→ Udo Naumann et Martin Töpperwien (à gauche et à droite sur cette photo, MPM Environment Intelligence KG) sont très satisfaits des deux AT 900 et de l'encadrement offert par Björn Rodewald (au milieu), représentant commercial de Kiesel Nord.